



Tavola 1 Stato di fatto scala 1:5000
Lo scavo archeologico come progetto di architettura nella città.
Laurea Magistrale a.a. 2011-2012 Relatore: Angelo Torricelli

Melani Elettra
Morlacchi Gabriele
Toffanin Silvia
Vidali Maddalena



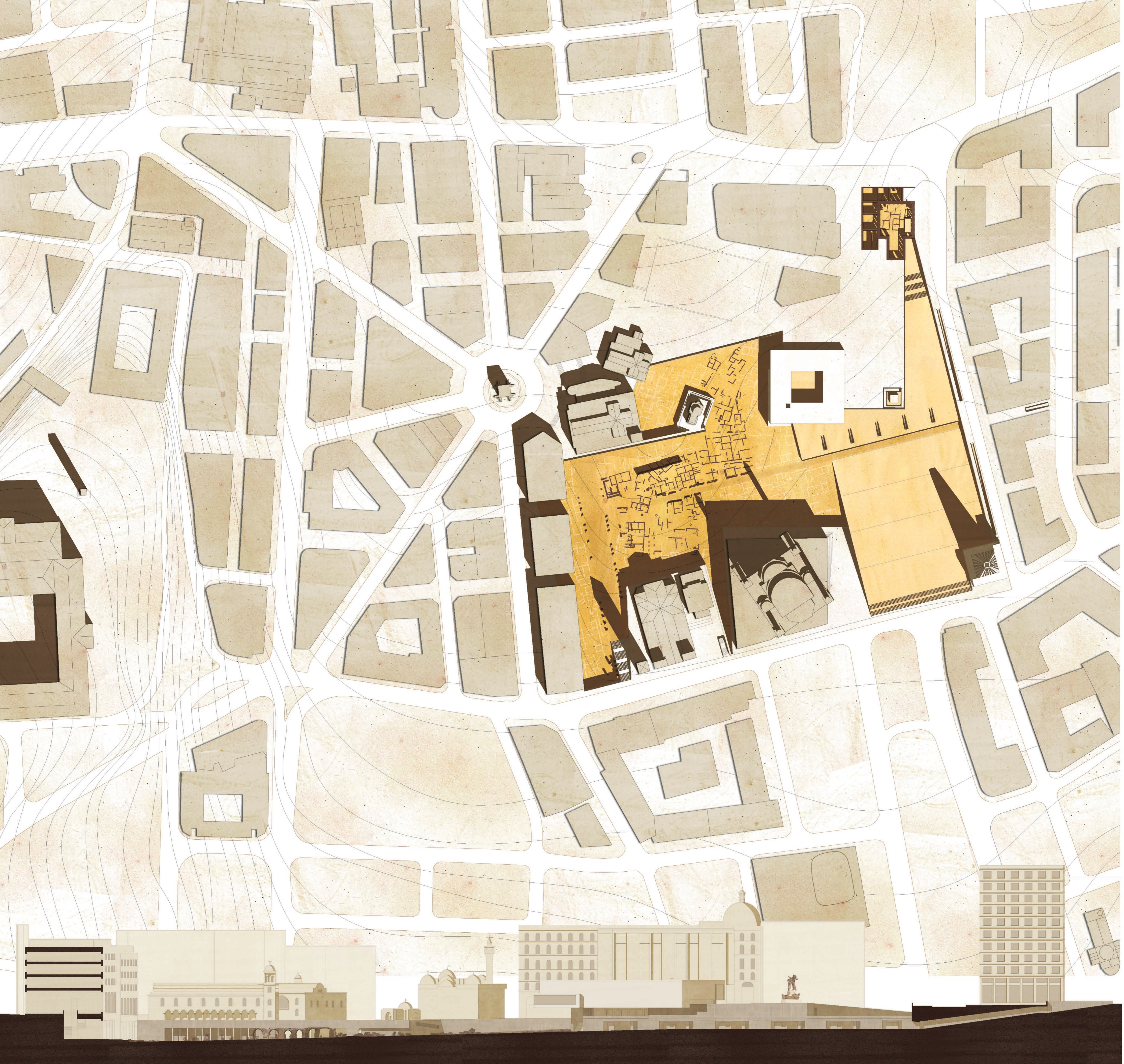
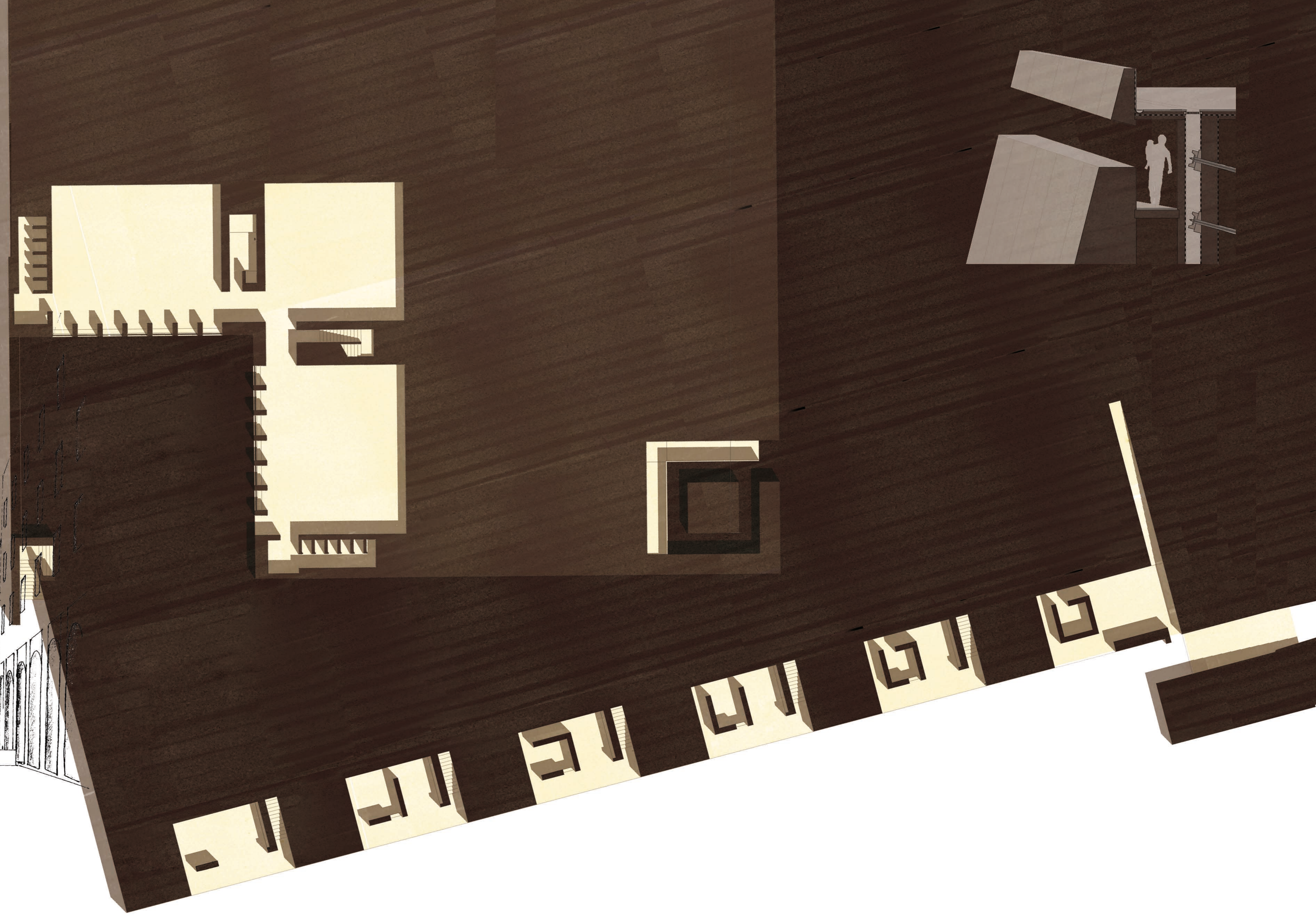
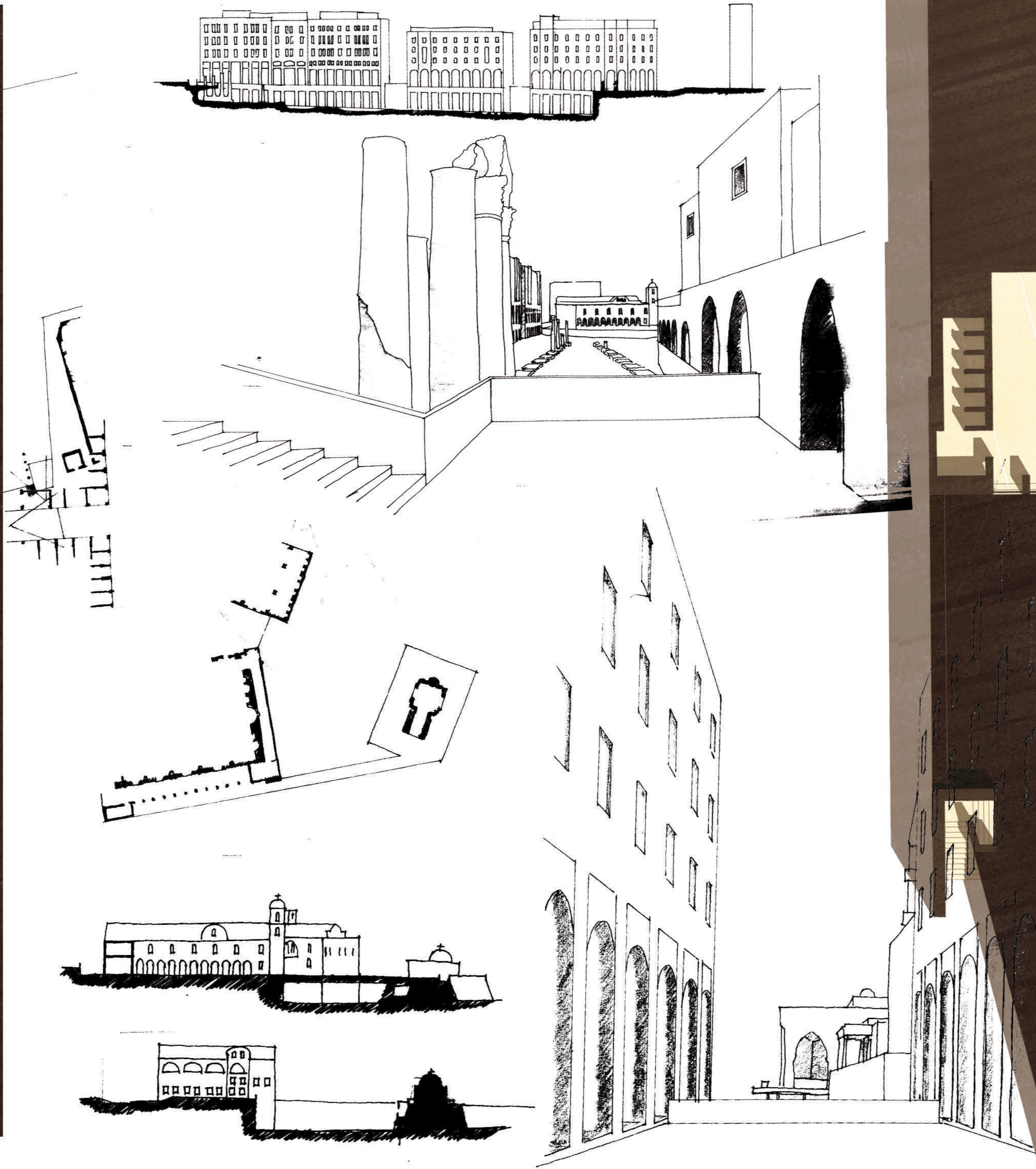
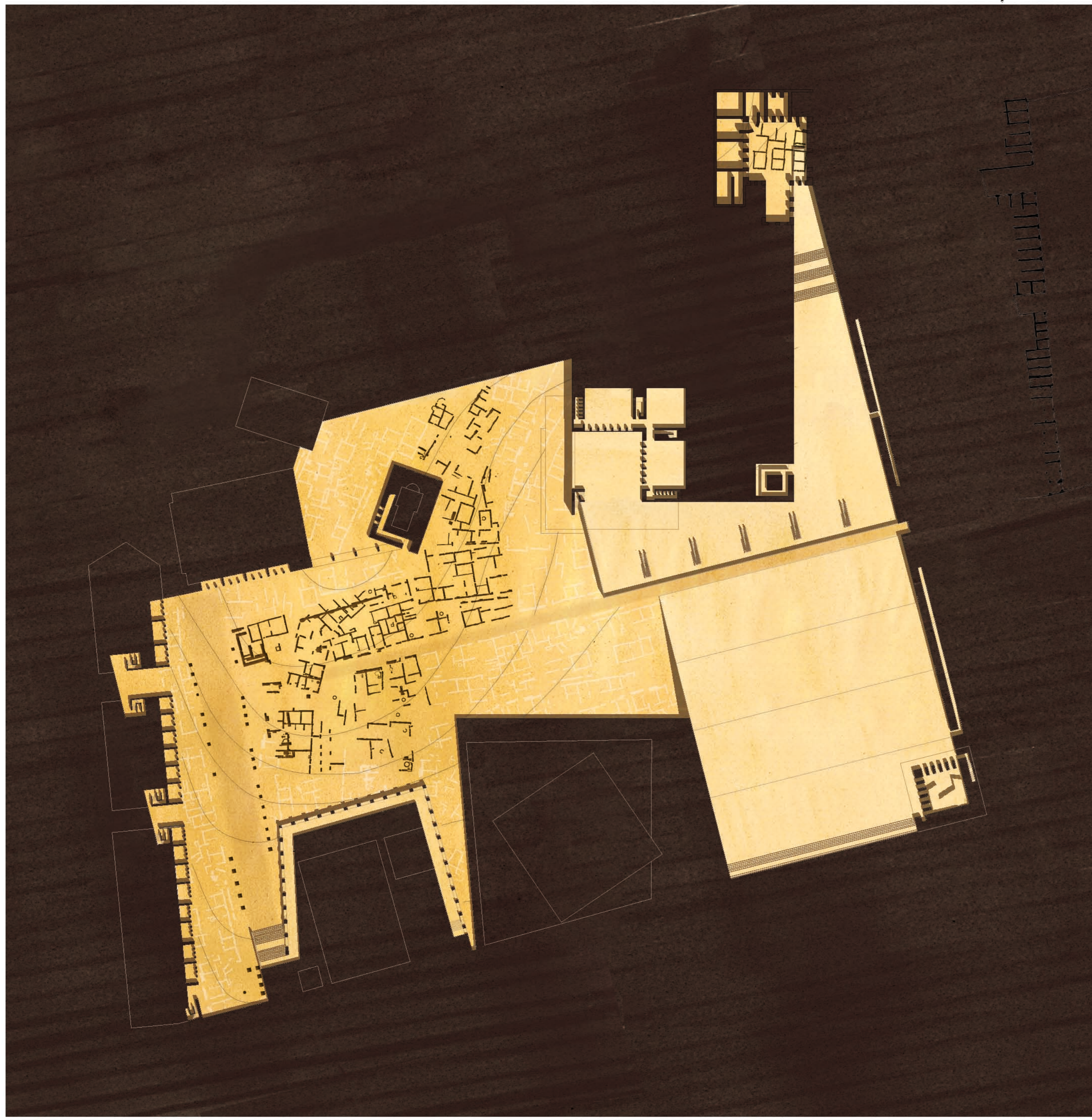


Tavola 3. Planivolumetrico Scala 1:1000, Sezione AA' Scala 1:500
Lo scavo archeologico come progetto di architettura nella città.
Laurea Magistrale a.a. 2011-2012 Relatore: Angelo Torricelli





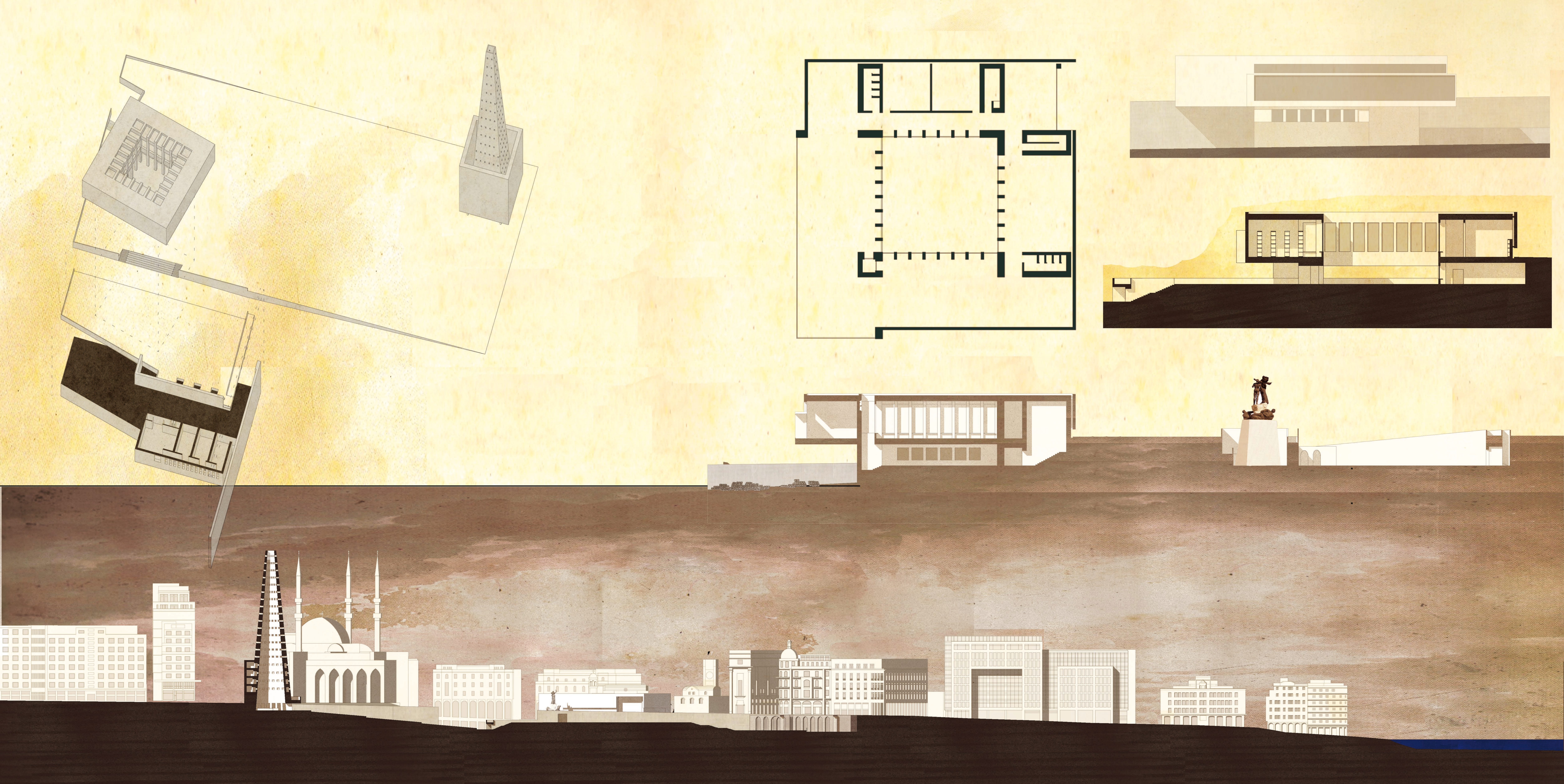


Tavola 6. Viste prospettiche, Pianta della Biblioteca Scala 1:200, Prospetto Ovest Scala 1:200, Sezione prospettica D-D', Scala 1:200, Sezione E-E' Scala 1:200, Sezione F-F' Scala 1:500
Lo scavo archeologico come progetto di architettura nella città.
Laurea Magistrale a.a. 2011-2012 Relatore: Angelo Torricelli

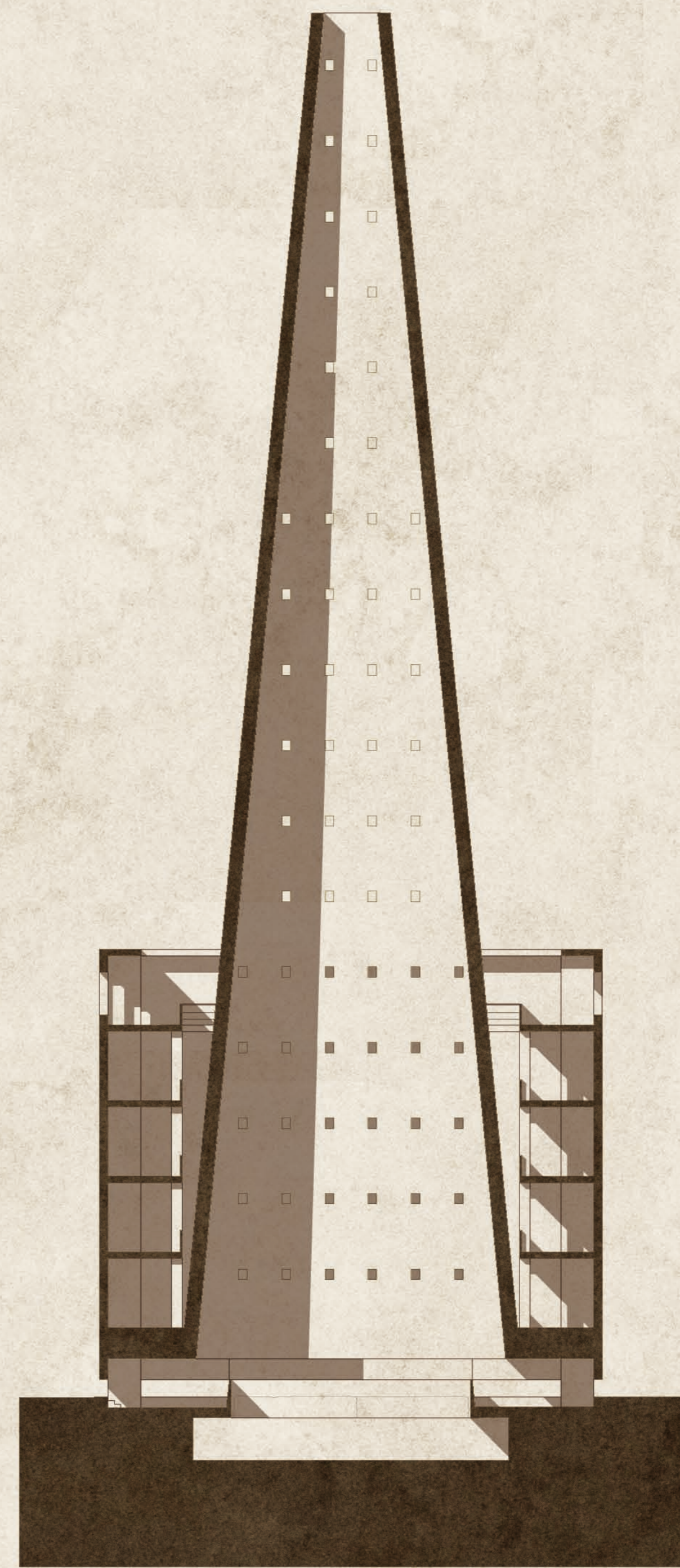
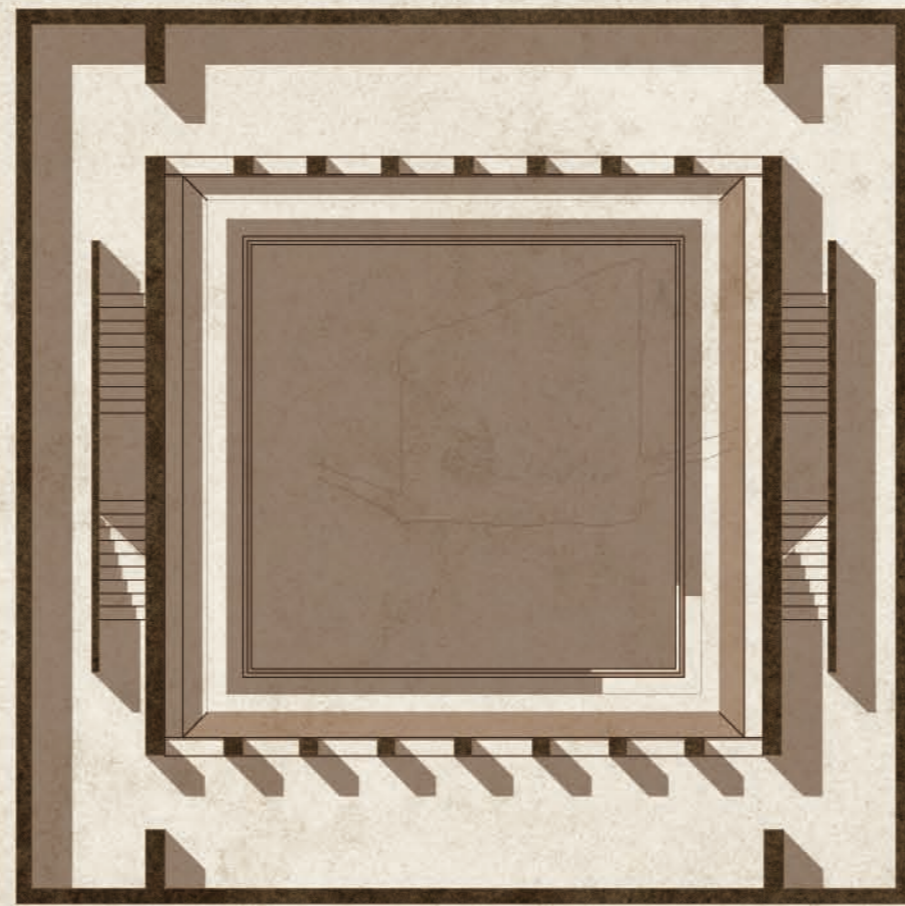
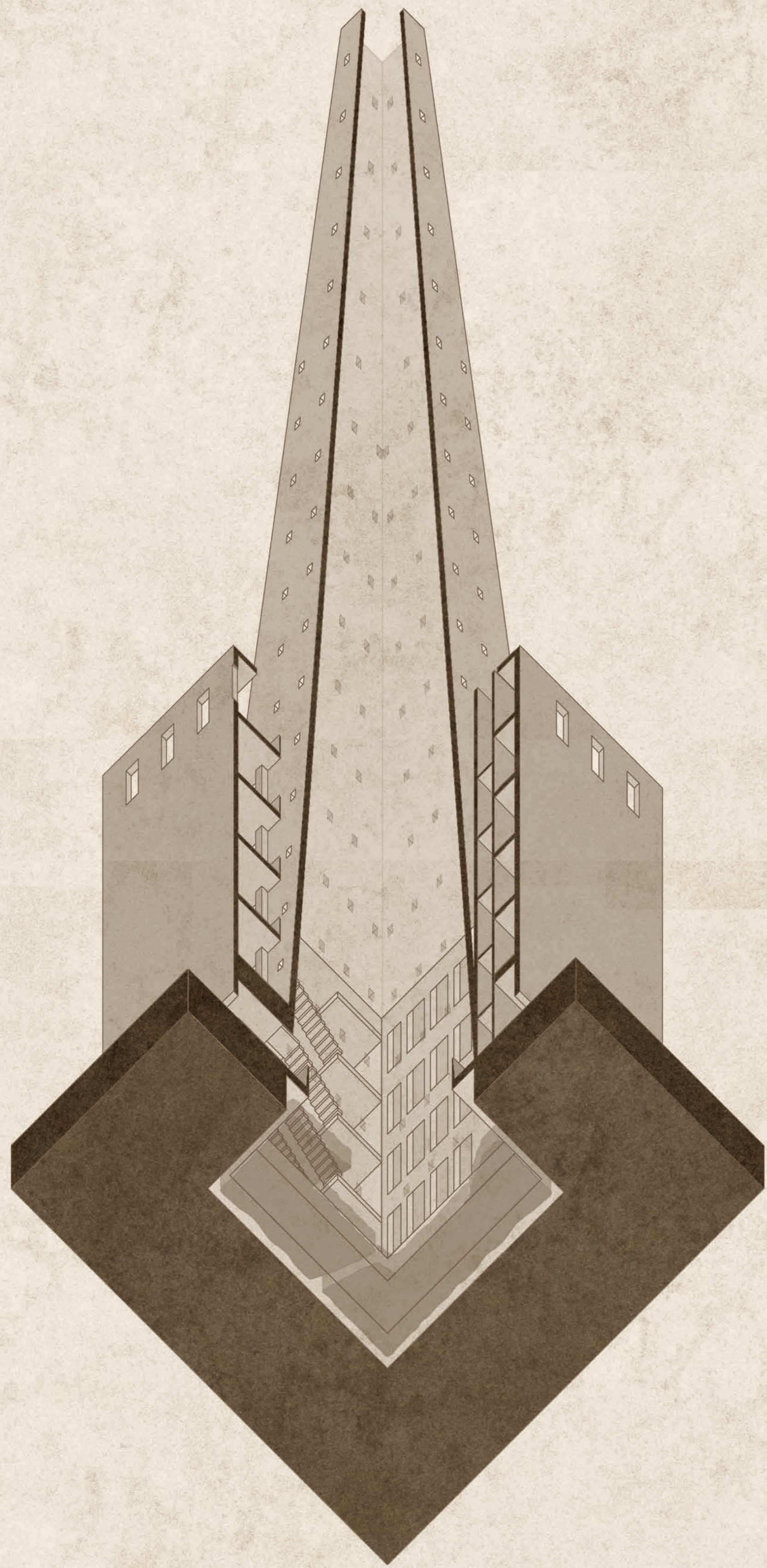


Tavola 7. Pianta Burj 1:200, Vista Assonometrica dal Basso Scala 1:200, Sezione G-G1 Scala 1:200, Sezione H-H' Scala 1:500