

futuro anteriore

alla luce del buio nel réservoir di Belleville



Maurizio Vogliazzo
Pierre Louis Faloci

Francesca Errico
734731

aa 2011/2012

futuro anteriore

alla luce del buio nel réservoir di Belleville

abstract

_Parigi
xx arrondissement

Dalla quota 55 alla 129 in 20 km il boulevard di Belleville attraversa il nord est della rive droite di Parigi. Su una linea immaginaria tra la Place de la République e la Porte des Lilas la città, quasi in maniera cronologica, ci svela le fasi della sua evoluzione, la densità diminuisce, le altezze degli edifici aumentano con il salire di quota e sembra chiaro come il fenomeno dell'annessione dei villaggi periferici sia variato in termini numerici ma non concettualmente. Territori fertili per l'edilizia in una città dove l'elemento "mura di cinta" non è mai scomparso, obbligatoriamente versatili all'aumentare della popolazione. Poco resta della pietra di cui anche il sottosuolo di Parigi oggi è privo. Tra l'esplosione edilizia degli anni settanta la forza di una solida cultura dell'infrastruttura per la città ha salvato, in piccoli terreni vietati e accuratamente recintati, costruzioni mute, dall'aria inesplorabile, ausi atemporalmente.

Tale è stato l'incontro con il réservoir di acqua potabile dismesso nel punto culminante della collina di Belleville. Solo una corona di mattoni aldilà di uno spesso muro di quella pietra estratta dal "ventre di Parigi" a dichiarare una presenza tra il chiasso di scolaresche, due gru e il mercato di quartiere e i giocatori di bocce in una via non più larga di 11 metri.

Costruito nel 1864 nel programma di risanamento di Parigi attuato dal barone Haussmann, progettato dall'ingegner Belgrand, autore di tutto il sistema fognario e dell'acqua potabile parigino, oggi non accetta visite ma si lascia esplorare, nel suo silenzio umido di chi per 100 anni ha custodito al buio 33000m³ di acqua limpida.

Con quella luce che non ha mai incontrato, quella solare e con un'altra propria della produzione artistica contemporanea, l'arte digitale, inizia la mia esplorazione personale di questo luogo, luogo di scoperta ed elemento stesso di scoperta cercherà di far parte del suo quartiere, restando il "solito" elemento silenzioso e misterioso di sempre, ma col bagliore negli occhi del "gigante egoista" prima lasciarsi ricoprire dai fiori bianchi (Oscar Wilde)

futuro anteriore

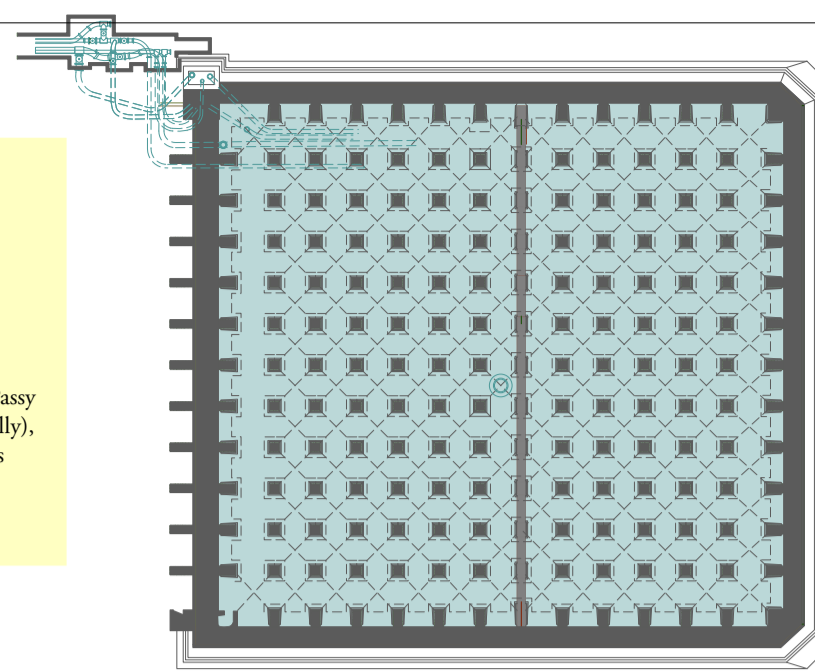
alla luce del buio nel réservoir di Belleville

indice delle tavole

- 1/** L'acqua potabile a Parigi. Dal piano Haussmann-Belgrand ad oggi
Natura e infrastruttura
- 2/** Il réservoir di Belleville. Sezioni 1860-4, 1973
- 3/** Il réservoir di Belleville. Piante scala 1:200
- 4/** Il réservoir di Belleville. Sezione esplorativa raggi x
- 5/** PLU (plan local d'urbanisme) scala 1:2500
- 6/** Azioni progettuali nel lotto di progetto
- 7/** Sezione di progetto. Scala 1:200
- 8/** Assonometria esterna dell' intervento
- 9/** Sezioni ogni 10 metri. Scala 1:500
- 10/** il RESERVOIR. Azioni di luce solare e luce artificiale. Scala 1:200
- 11/** Sezione prospettica del réservoir
- 12/** Il RESERVOIR. Asportazione di materia e definizione funzioni
- 13/** Il RESERVOIR. La luce solare
- 14/** Il RESERVOIR. La pedana metallica a 1 metro e 10 dal suolo originale
- 15/** Il RESERVOIR. I percorsi e le attività
- 16/** Il RESERVOIR. Pianta scala 1:200
- 17/ 18/ 19/ 20/** Il RESERVOIR. Viste interne
- 21/** La MEDIATECA. Asportazione di materia e definizione funzioni
- 22/** La MEDIATECA. La luce solare
- 23/** La MEDIATECA. I percorsi e le attività
- 24/** La MEDIATECA. Pianta scala 1:200
- 25/** La PIAZZA ALTA. Luogo di eventi digitali temporanei
- 26/** La PIAZZA ALTA. La luce solare
- 27/** Sezione 1:100

1860/4

11 ottobre 1795: 12 arrondissement, 9 rive droite e 9 rive gauche
16 giugno 1859: Napoleone III domanda che i Feaubourg di Parigi situati tra le Mura des fermiers généraux e le mura di cinta di Thiers siano annessi a Parigi
1 gennaio 1860: il barone Haussmann decreta l'annessione di:
4 comuni interi Belleville, Grenelle, Vaugirard e La Villette
7 comuni in condizioni: Auteuil, Batignolles-Monceau, Bercy, La Chapelle, Charonne, Montmartre et Passy
2 comuni annessi parzialmente: Aubervilliers, Bagnollet, quartier de Glacière e de Maison-Blanche (Gentilly), quartier de l'Écluse (Issy), quartier de la Gare (Ivry), quartier du Petit-Montrouge (Montrouge), quartier des Ternes (Neuilly), Pantin, le Pré-Saint-Gervais, Saint-Mandé (Vincennes), Saint-Ouen et Vanves

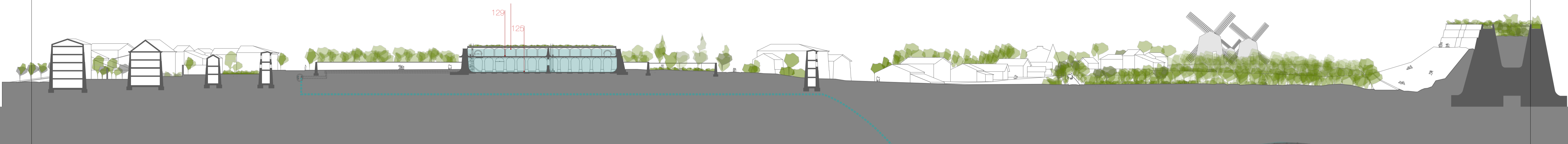


RESERVOIR DI BELLEVILLE/TELEGRAPHE

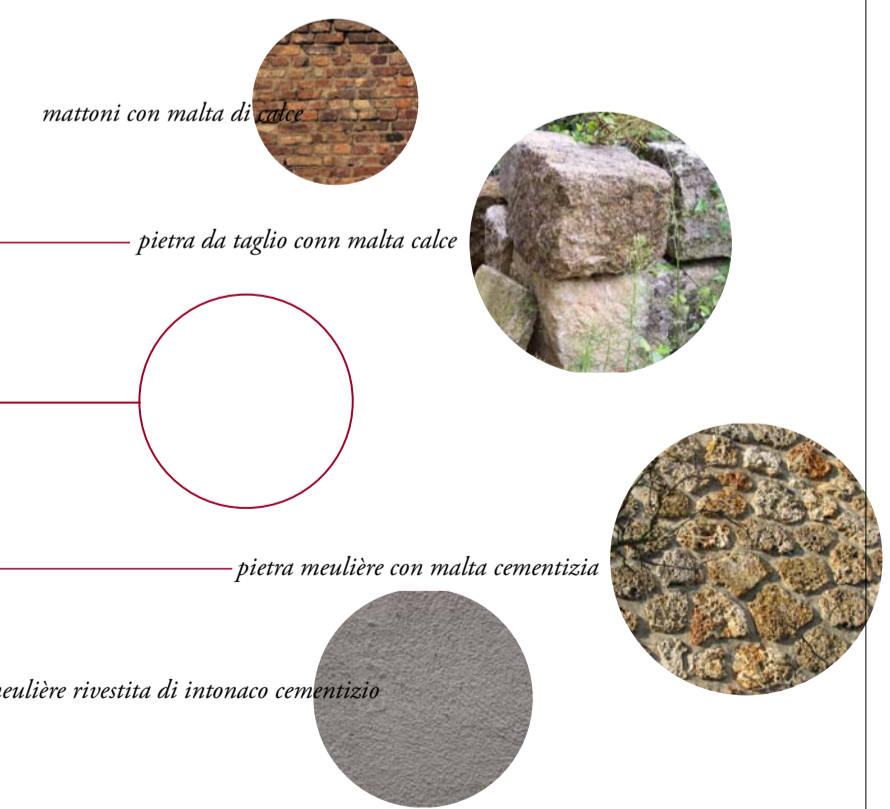
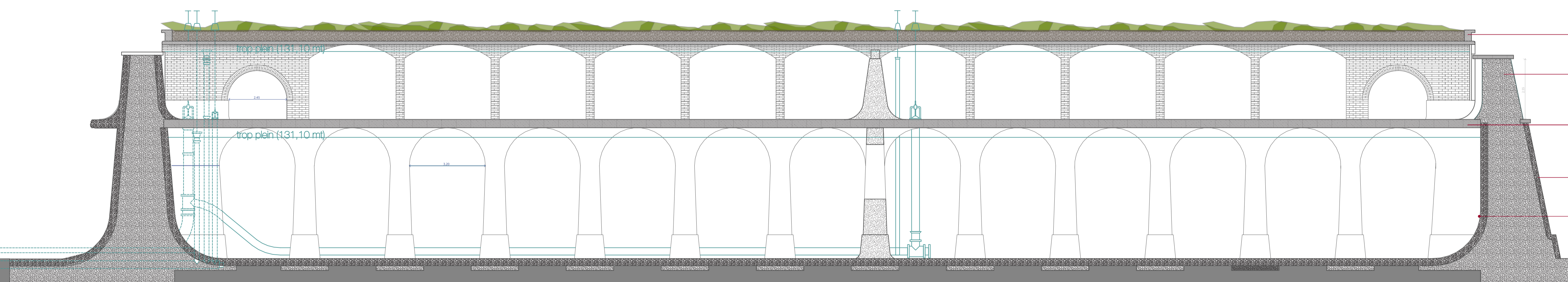
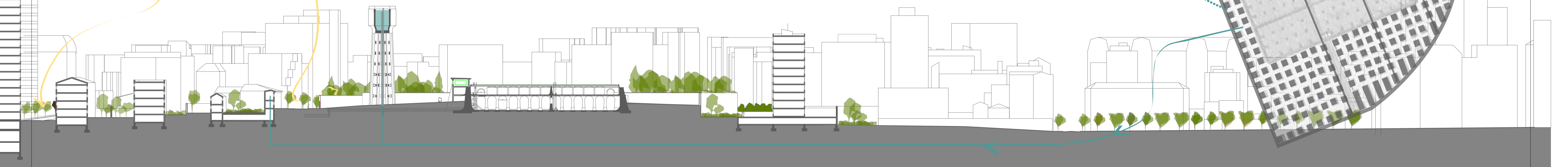
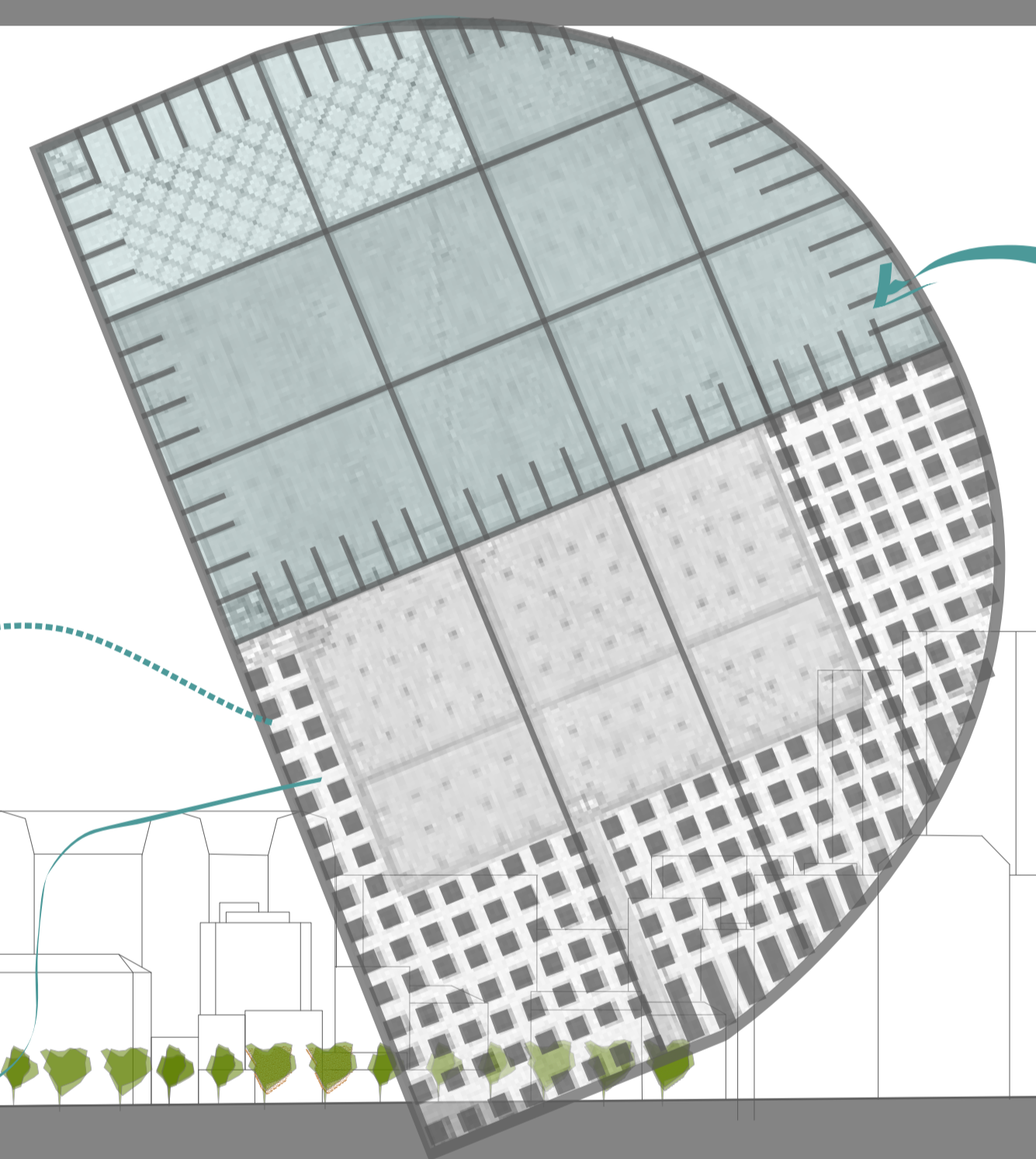
1864-1973
ing Eugène Marie Belgrand
piano di risanamento della città di Parigi promosso dal Barone Haussmann
32000 m³



Le Balon Rouge / 34 minuti / Albert Lamorisse 1954



3,5 KM
DA RESERVOIR DI MENILMONTANT / PRINCIPALE
A RESERVOIR DI BELLEVILLE / SECONDARIO



mattoni con malta di calce

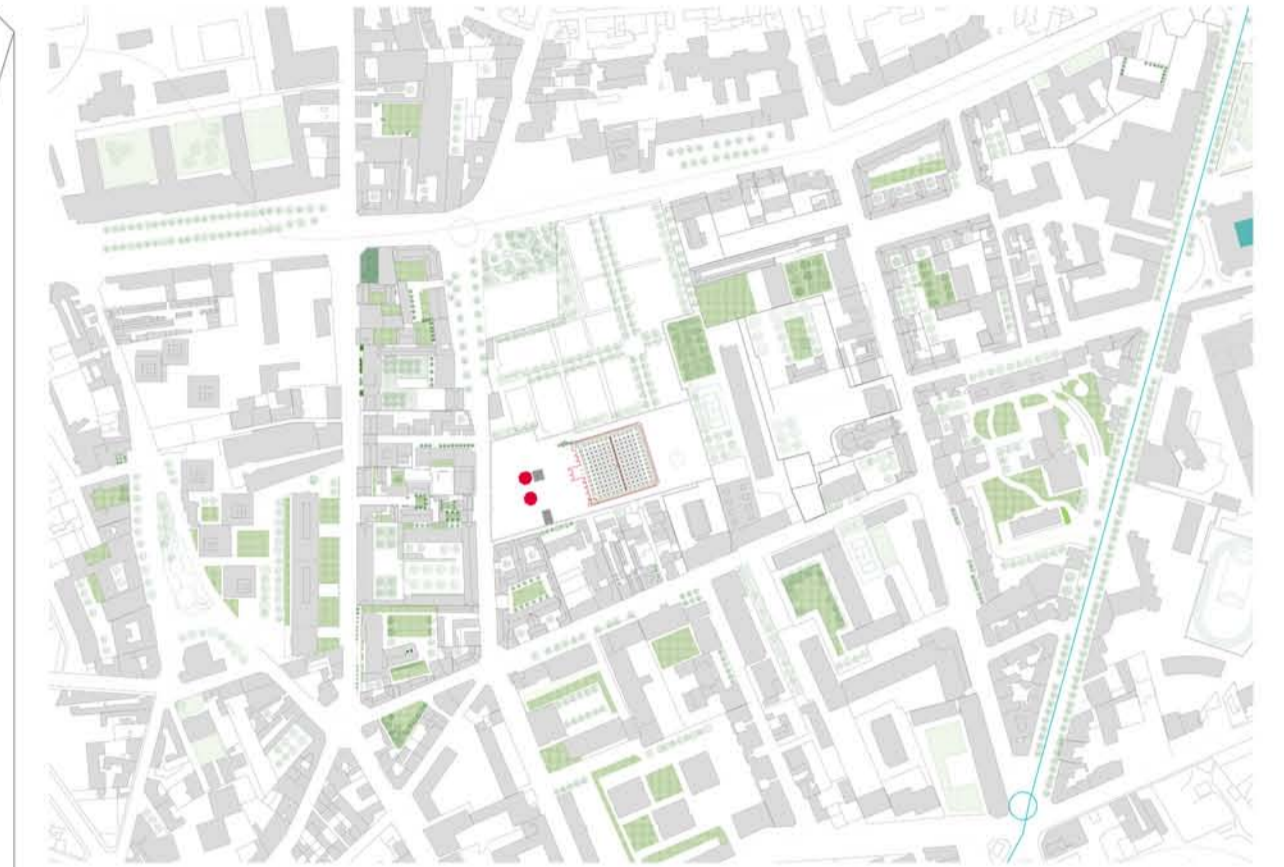
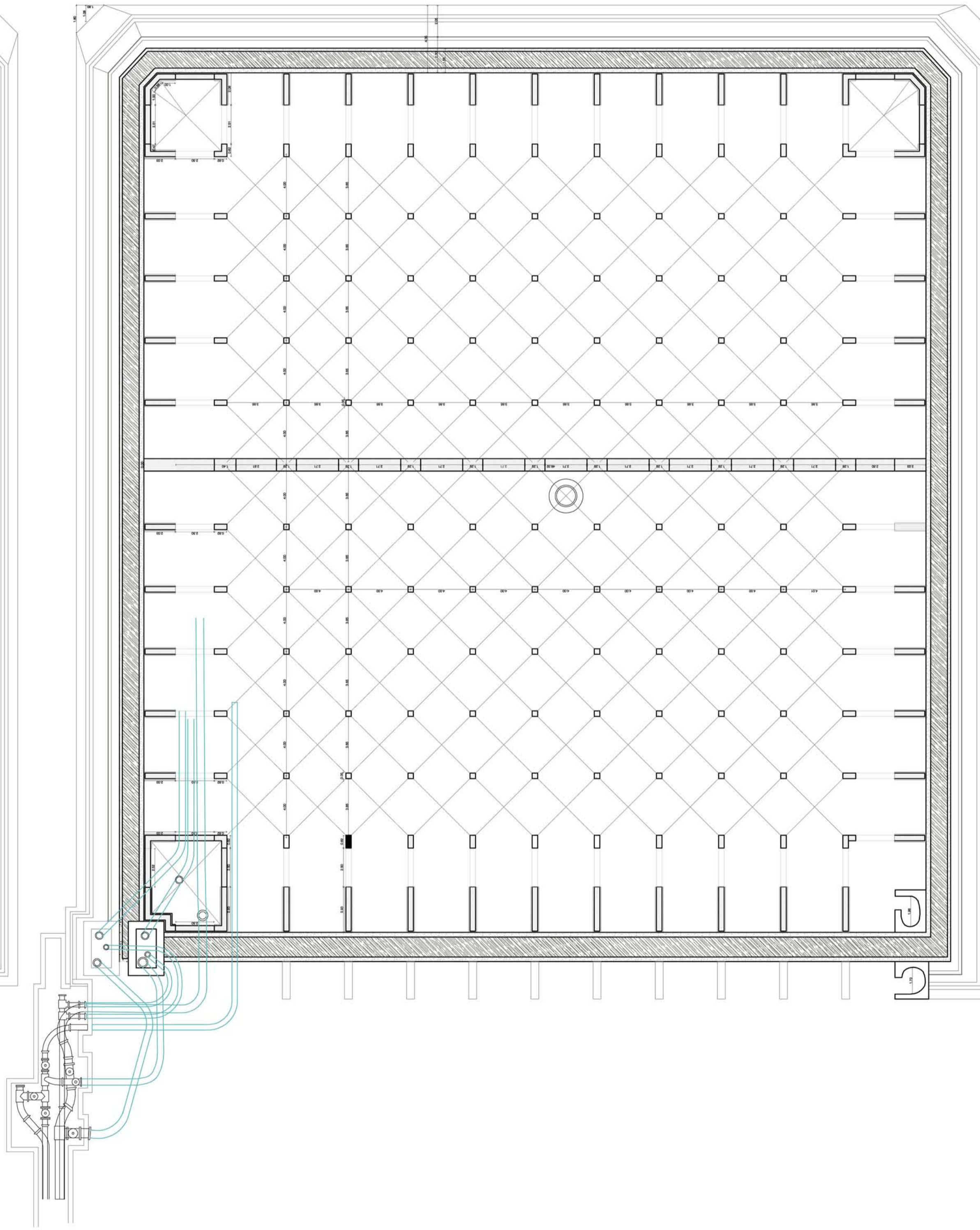
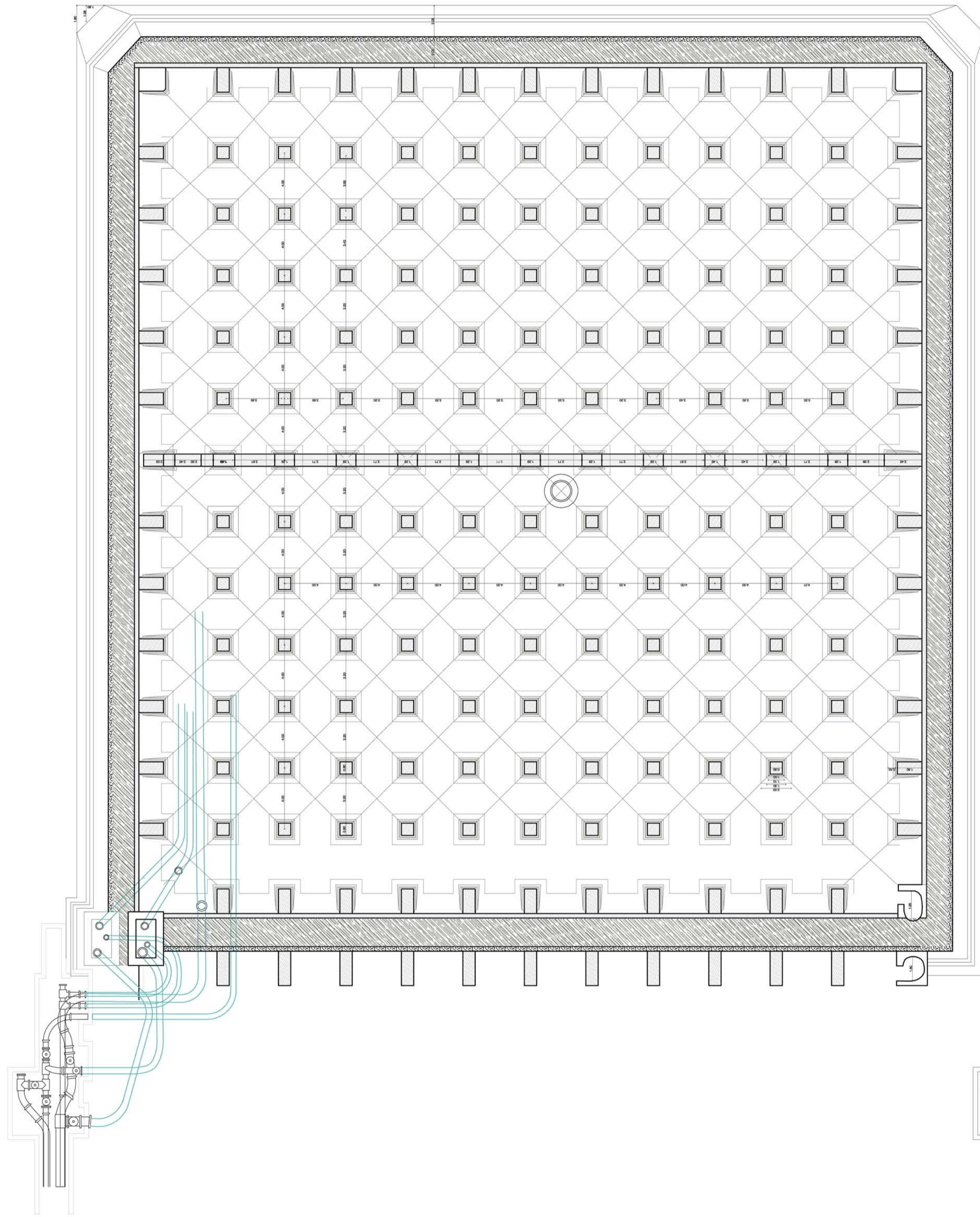
pietra da taglio con malta calce

pietra meulière con malta cementizia

pietra meulière rivestita di intonaco cementizio

PLAN RESERVOIR INFÉRIEURE • DEPOSITO ACQUE DELLA MARNE ⌚ 1:200

PLAN RESERVOIR SUPÉRIEURE • DEPOSITO ACQUE DELLA DUHYS



PLU [PLAN LOCAL D'URBANISME] DELLA CITTA DI PARIGI

1:2500

28/29 settembre 2009
fogli K-05; K-06; L-05; L-06

parc de la Butte Chaumont

Jean-Charles Alphand, 1867, Napoleone III
XIX° arrondissement

In questo quartiere si trovavano le antiche cave di estrazione di gesso e di pietra utilizzate per la costruzione dei palazzi parigini, negli arrondissement centrali.
Il parco è costruito sulla più grande di queste cave.
24,73 ettari

Reservoir de la Porte de Lilas

Ing. Eugène Belgrand, 1863, Napoleone III
XIX° arrondissement
in funzione
rinnovato nel 1964,
costruzione in cemento armato precompresso
208 000 metri cubi

sede del Partito Comunista Francese

Oscar Niemeyer, 1971
XIX° arrondissement

Boulevard Peripherique

25 aprile 1973.
strada comunale a scorrimento veloce a forma di anello lunga che circonda la capitale francese.
Ne delimita il confine.
35,040 chilometri

cimitero di Belleville

1808
XX° arrondissement
1,65 ettari

punto geologico piu alto della città 128,503 metri

Reservoir de Belleville

Ing. Eugène Belgrand, 1862 Napoleone III
XX° arrondissement
dismesso nel 1972
32 000 metri cubi

parc de Belleville

François Debulois, Paul Brichet, 1988
XIX° arrondissement

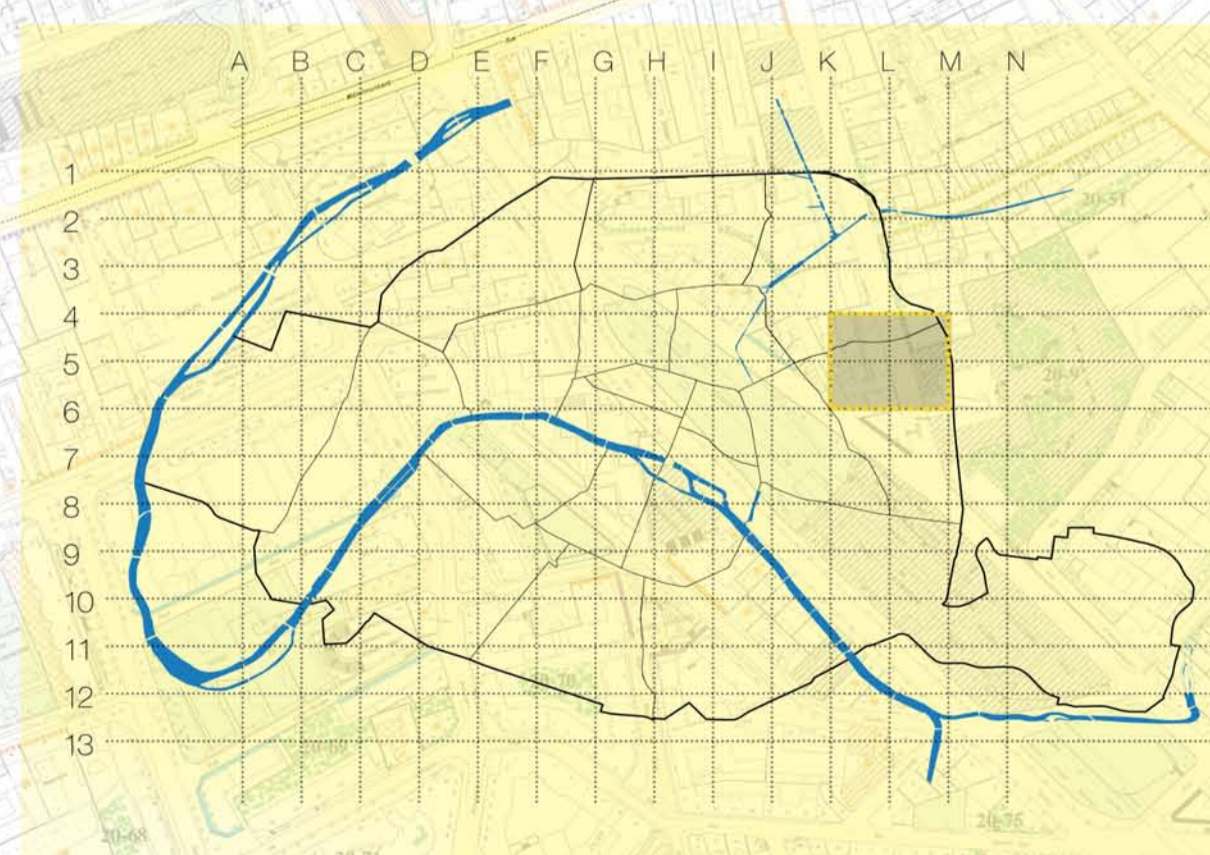
Nato sulla collina da sempre destinata alla produzione viticola, ne conserva una parte
4,73 ettari

Reservoir de Menilmontant

Ing. Eugène Belgrand, 1865 Napoleone III
XX° arrondissement
in funzione
95 000 metri cubi

cimitero di Père Lachaise

21 maggio 1804
XX° arrondissement
43,93 ettari







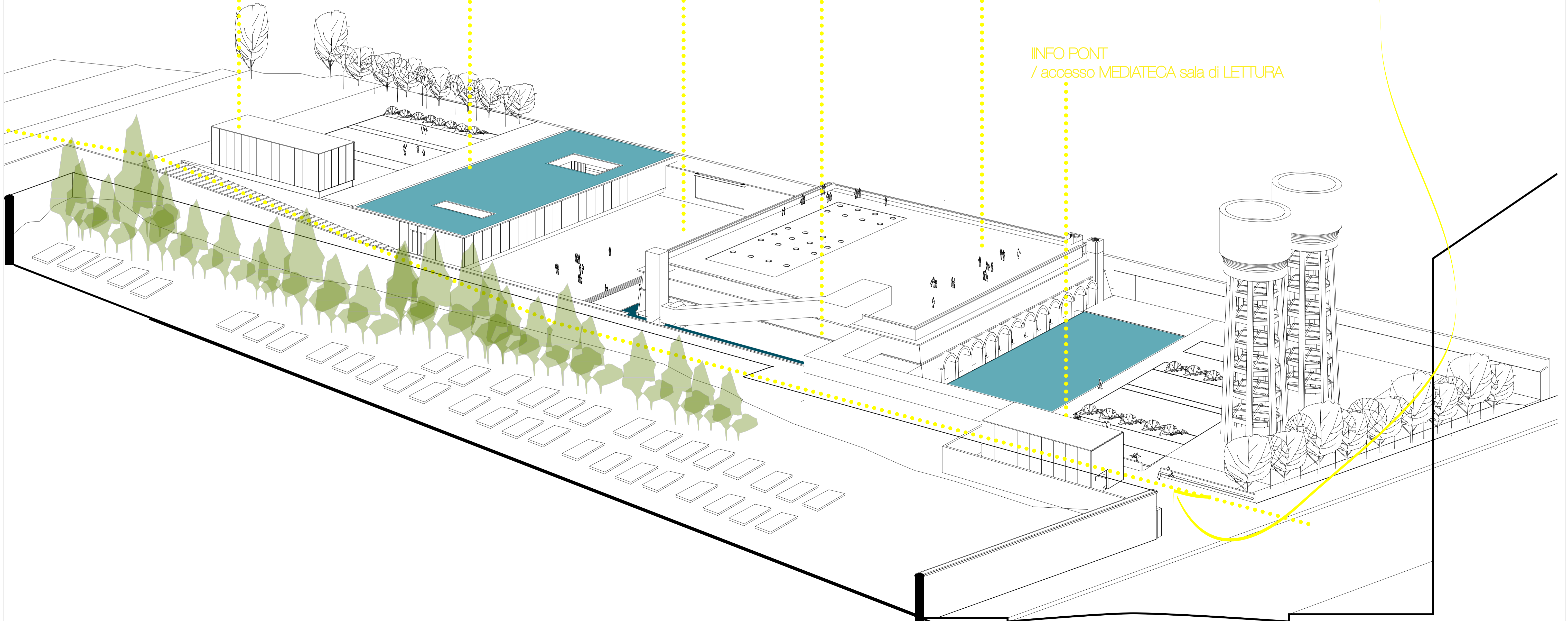
Il BAR del PARCO
/accesso interno all' ELECTRO DISCORISTORANTE

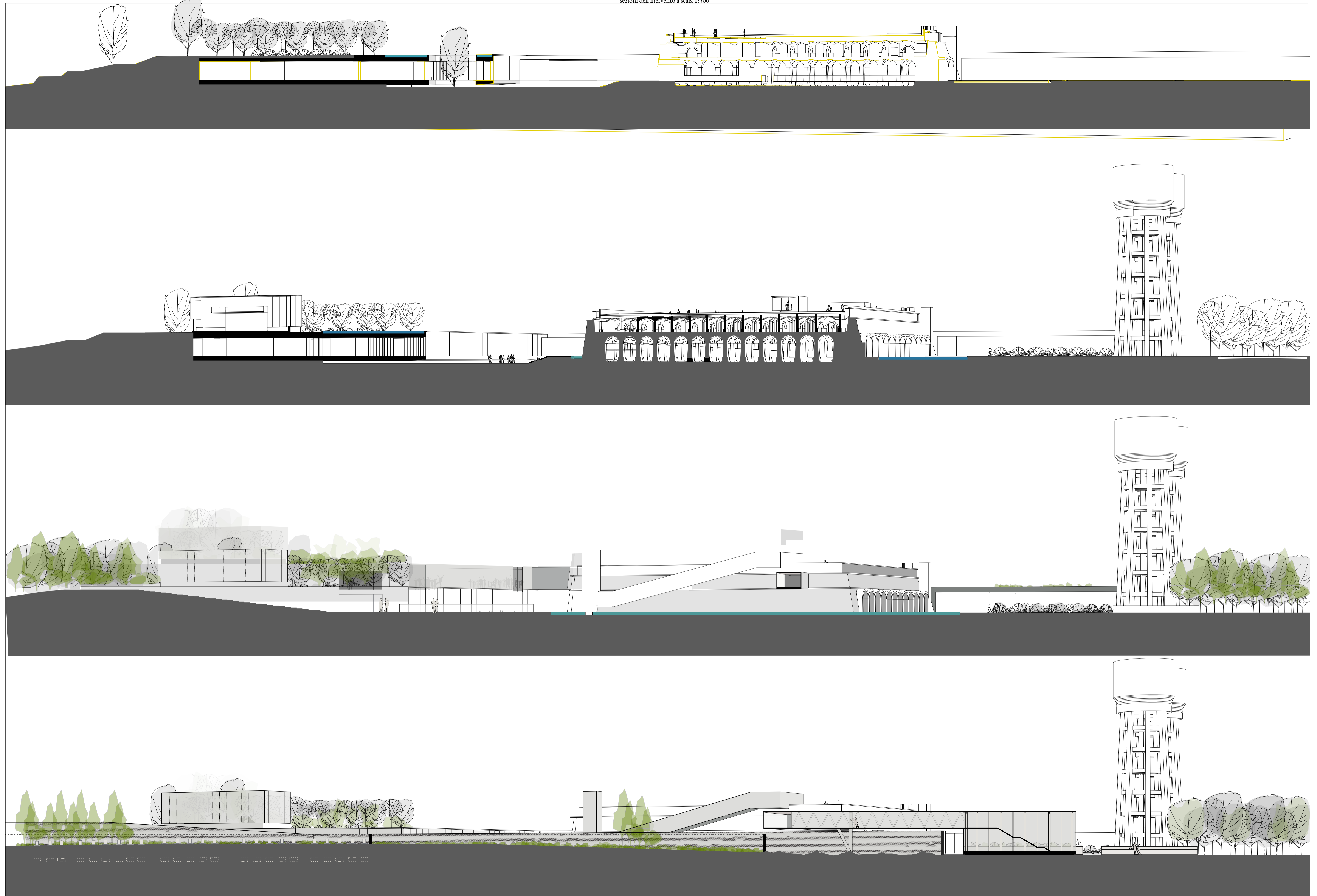
IL GIRADINO delle PROIEZIONI
/accesso al RESERVOIR/

PIAZZA ALTA MULTITASK

MEDIATECA sala di LETTURA

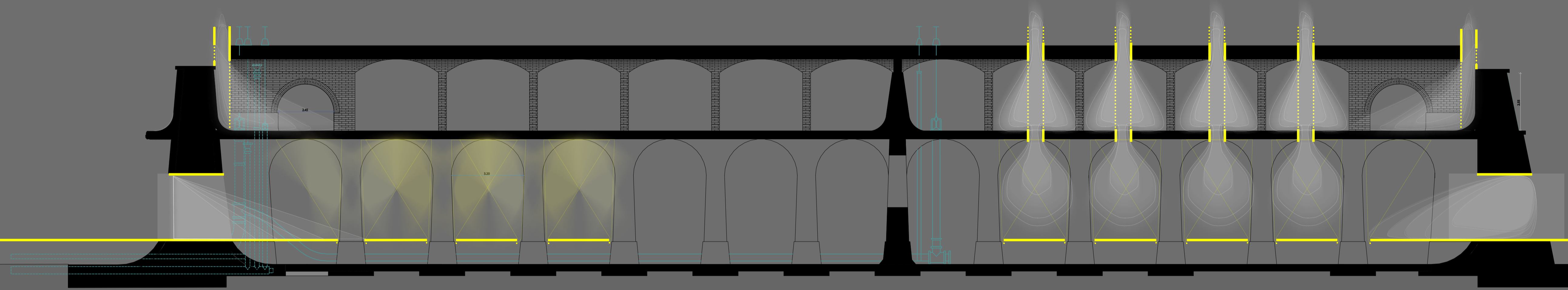
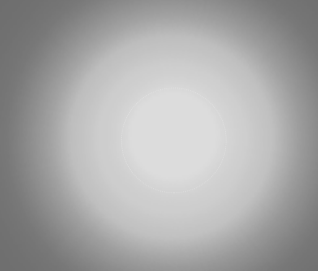
INFO PONT
/accesso MEDIATECA sala di LETTURA





FUTURO ANTERIORE
alla luce del buio nel réservoir di Belleville
n° 10

il RESERVOIR
azioni di
luce solare
e
luce artificiale



FUTURO ANTERIORE
alla luce del buio nel réservoir di Belleville
n° 11

sezione prospettica del réservoir

si osserva:

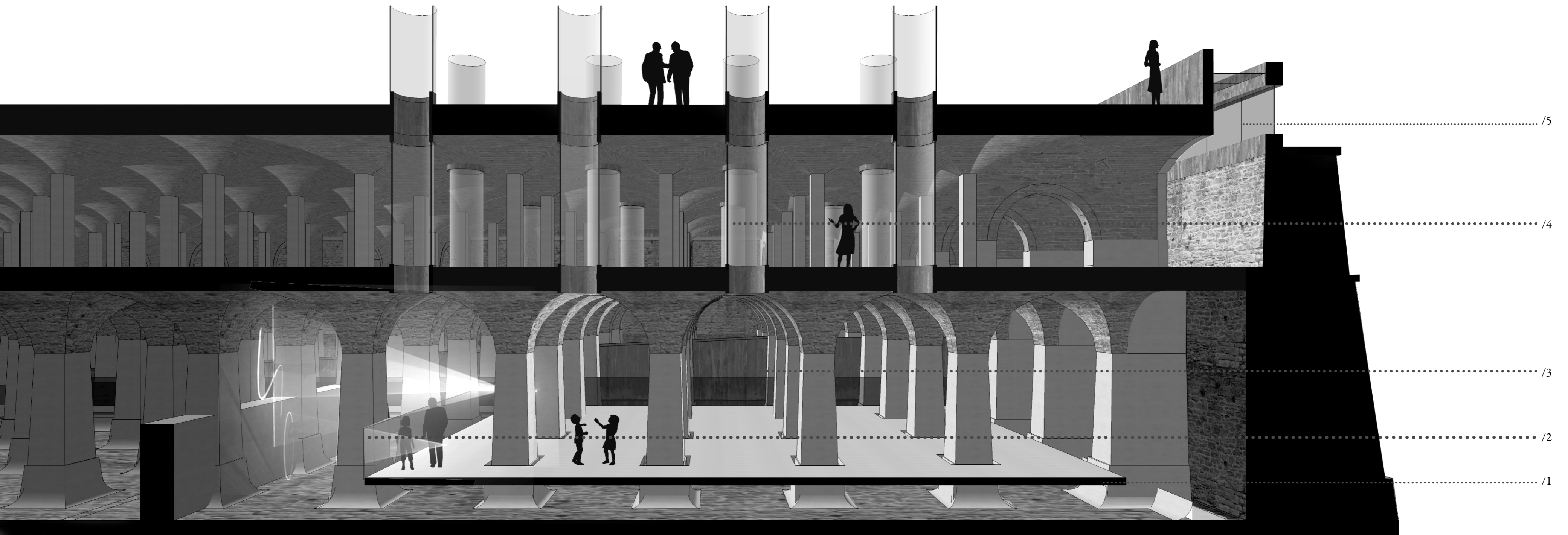
la pedana metallica ad 1 metro e 10 dal suolo originale /1

il balcone sul vuoto centrale /2

la rampa di accesso alla paizza alta /3

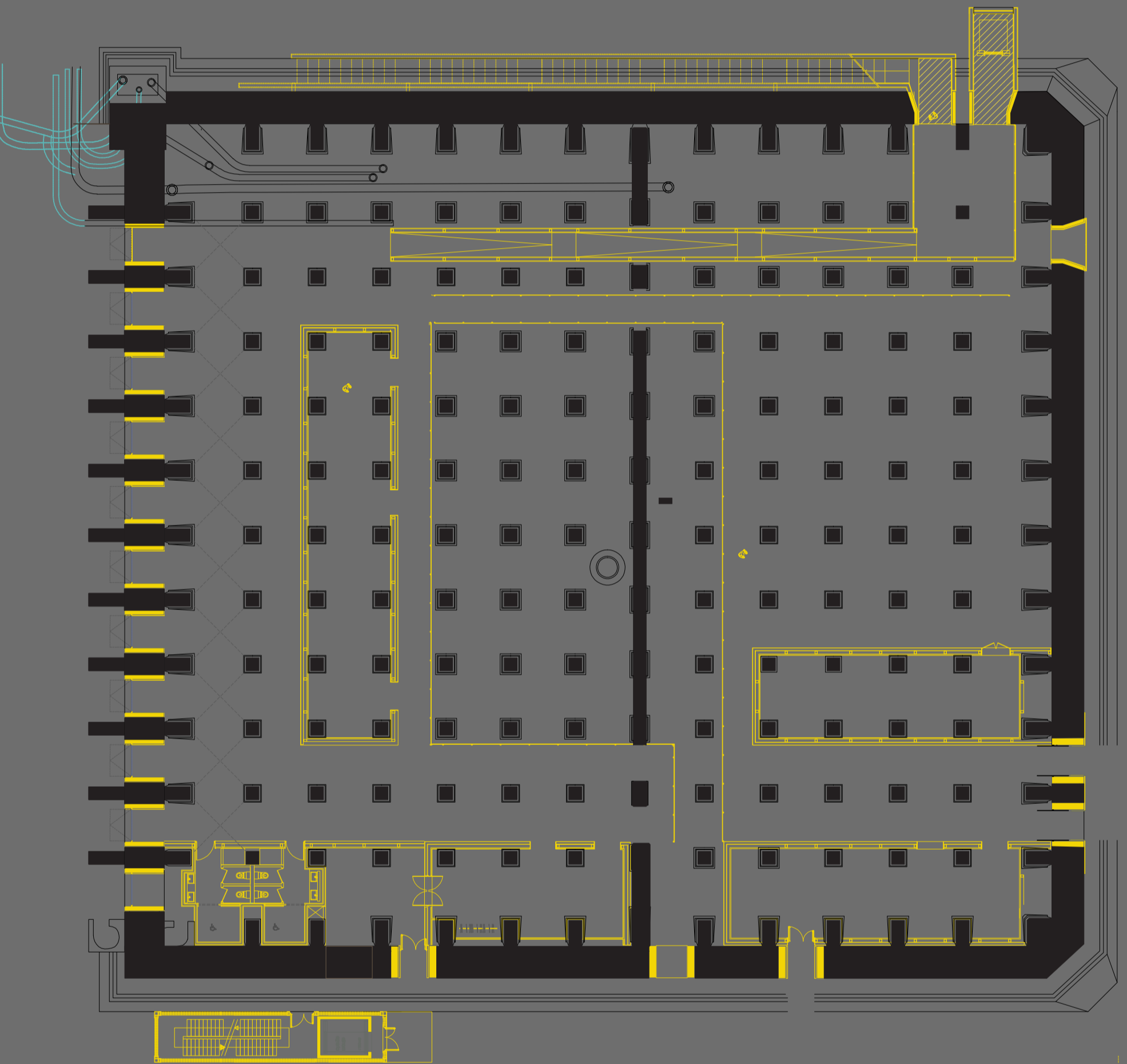
cilindri plastici veicoli della luce solare /4

taglio laterale /5



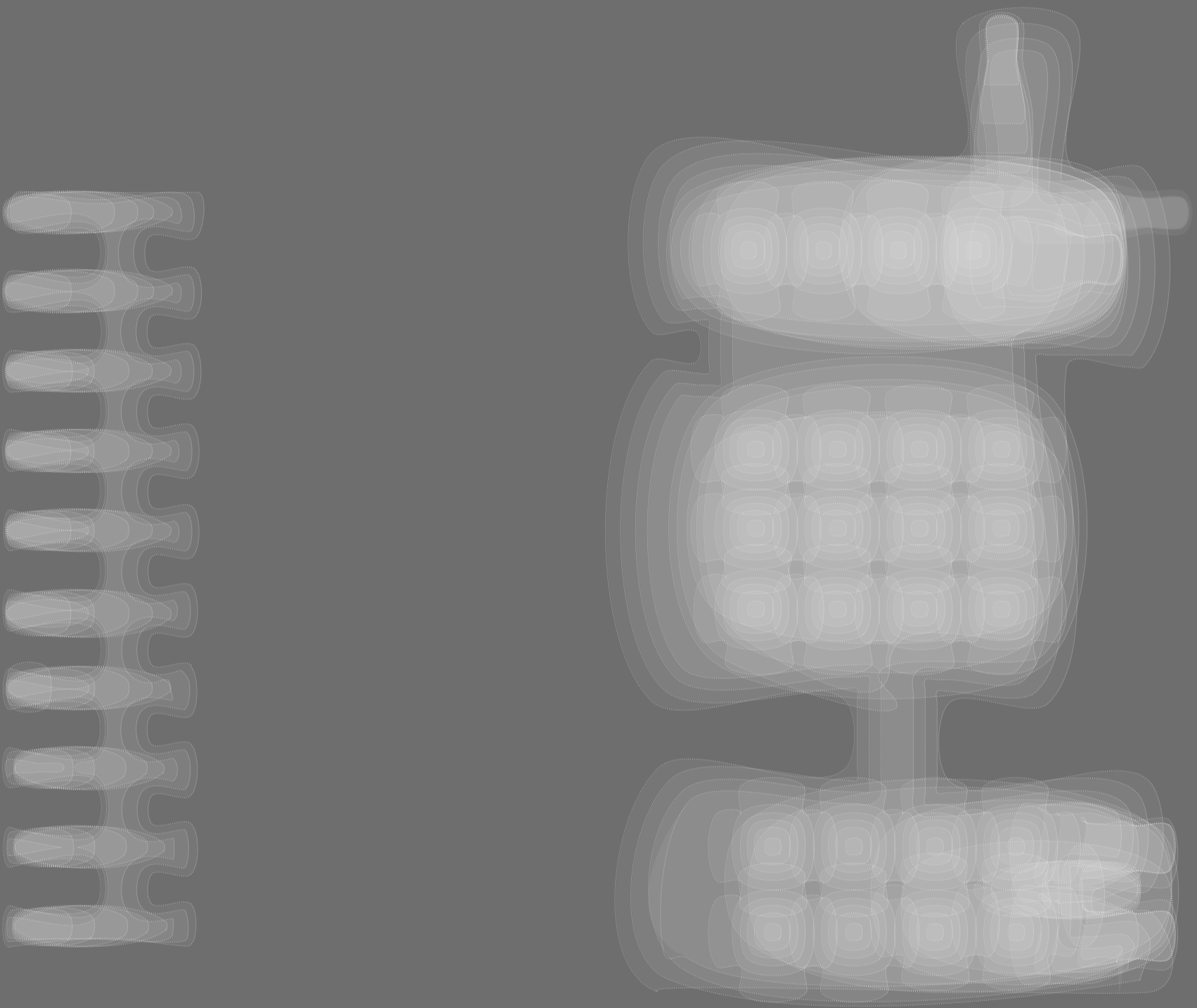
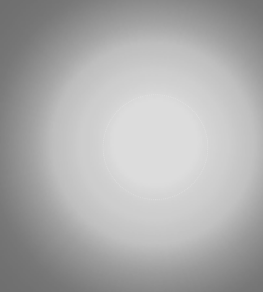
il RESERVOIR

in giallo:
le azioni di asportazione di materia originaria
gli interventi finzionali



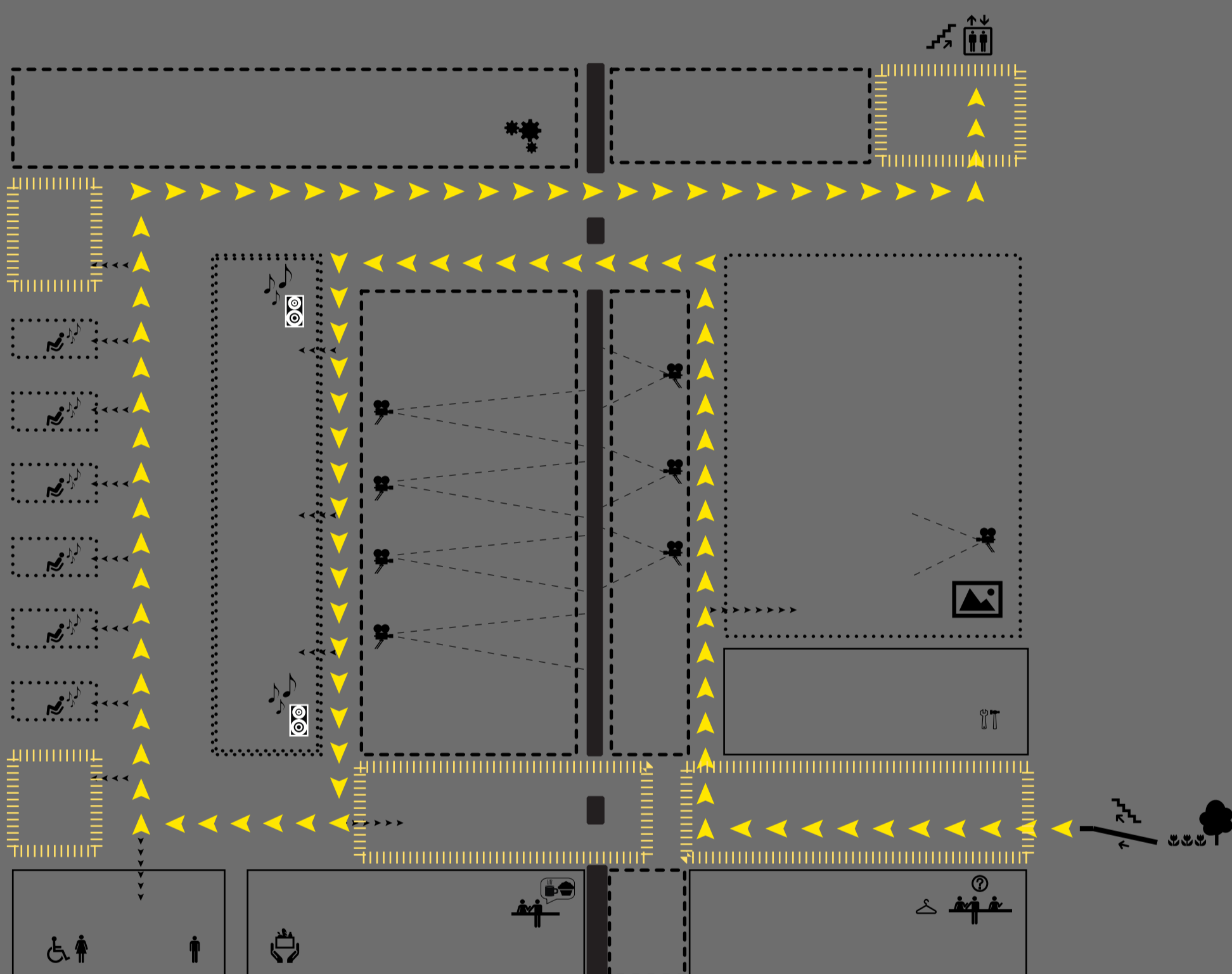
il RESERVOIR

la luce solare

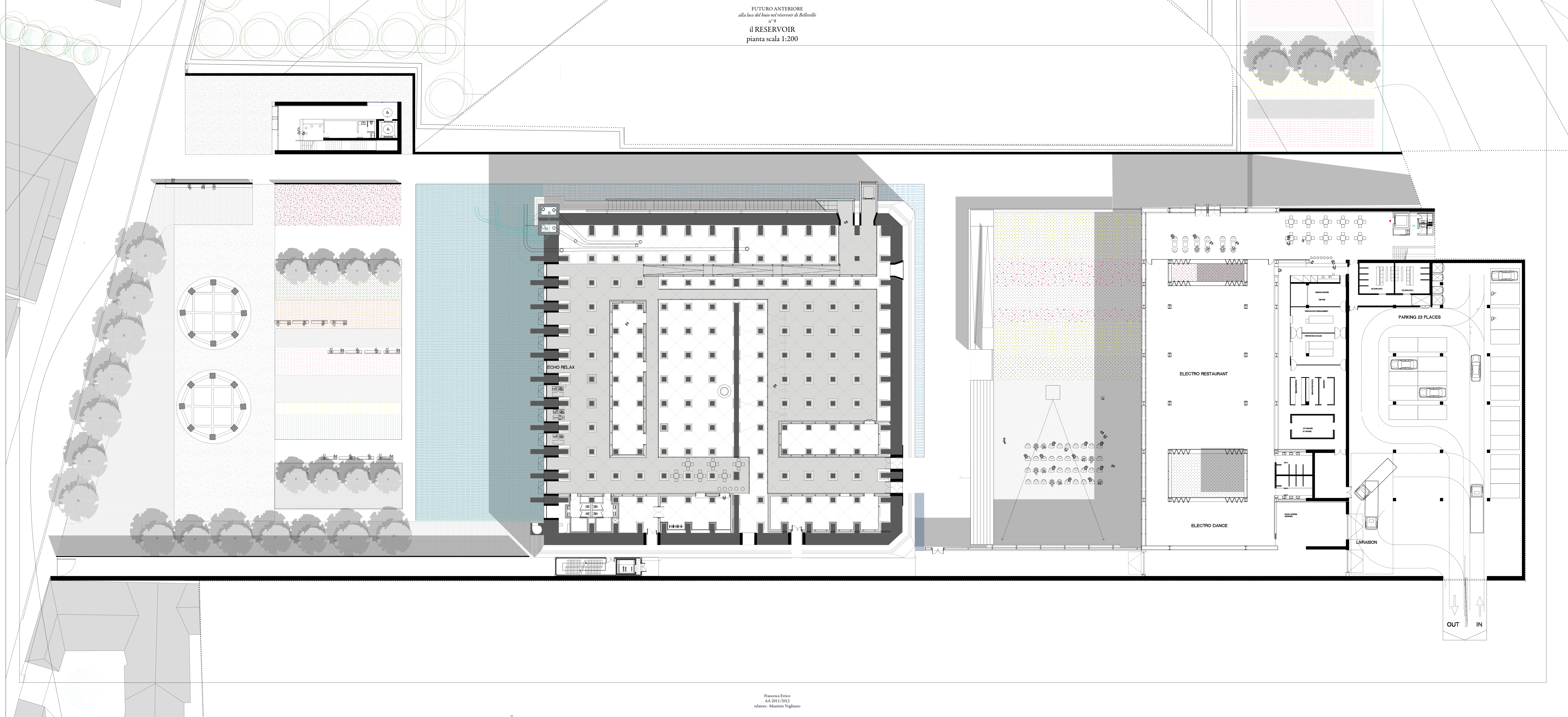


il RESERVOIR

in giallo
i percorsi



FUTURO ANTERIORE
alla luce del buio nel réservoir di Belleville
n° 9
il RESERVOIR
pianta scala 1:200



FUTURO ANTERIORE
alla luce del buio nel réservoir di Belleville
n° 16
entrata del réservoir in occasione del festival digitale della Gaité Lyrique

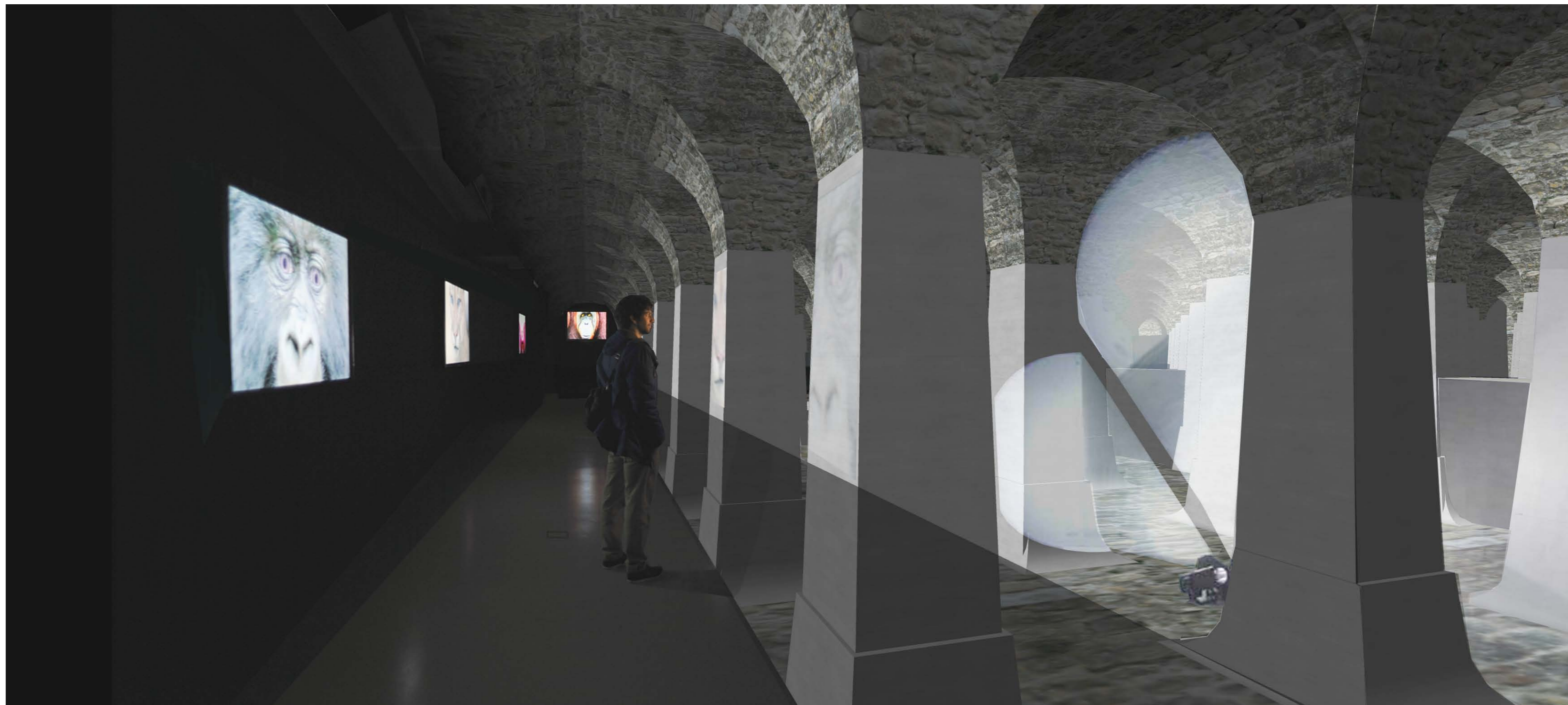


FUTURO ANTERIORE
alla luce del buio nel réservoir di Belleville
n° 17

dalla zona di relax guardando verso l'entrata del réservoir in occasione della mostra "anno 2150"



FUTURO ANTERIORE
alla luce del buio nel réservoir di Belleville
n° 18
balcone sul vuoto centrale del réservoir in occasione della mostra "anno 2150"



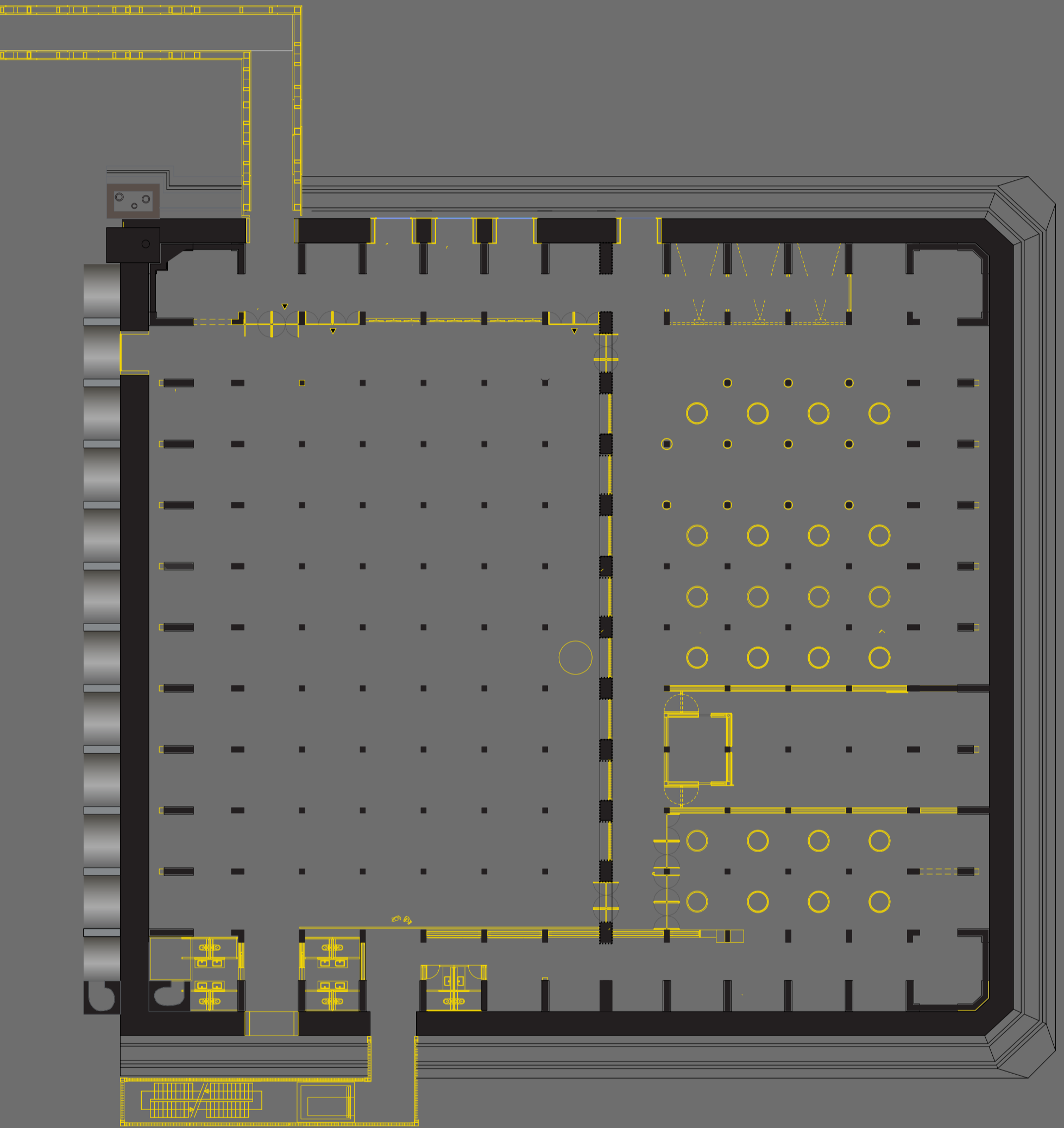
FUTURO ANTERIORE
alla luce del buio nel réservoir di Belleville
n° 19
grande sala réservoir in occasione della mostra "anno 2150"



Francesca Errico
AA 2011/2012
relatore : Maurizio Vogliazzo

La MEDIATECA

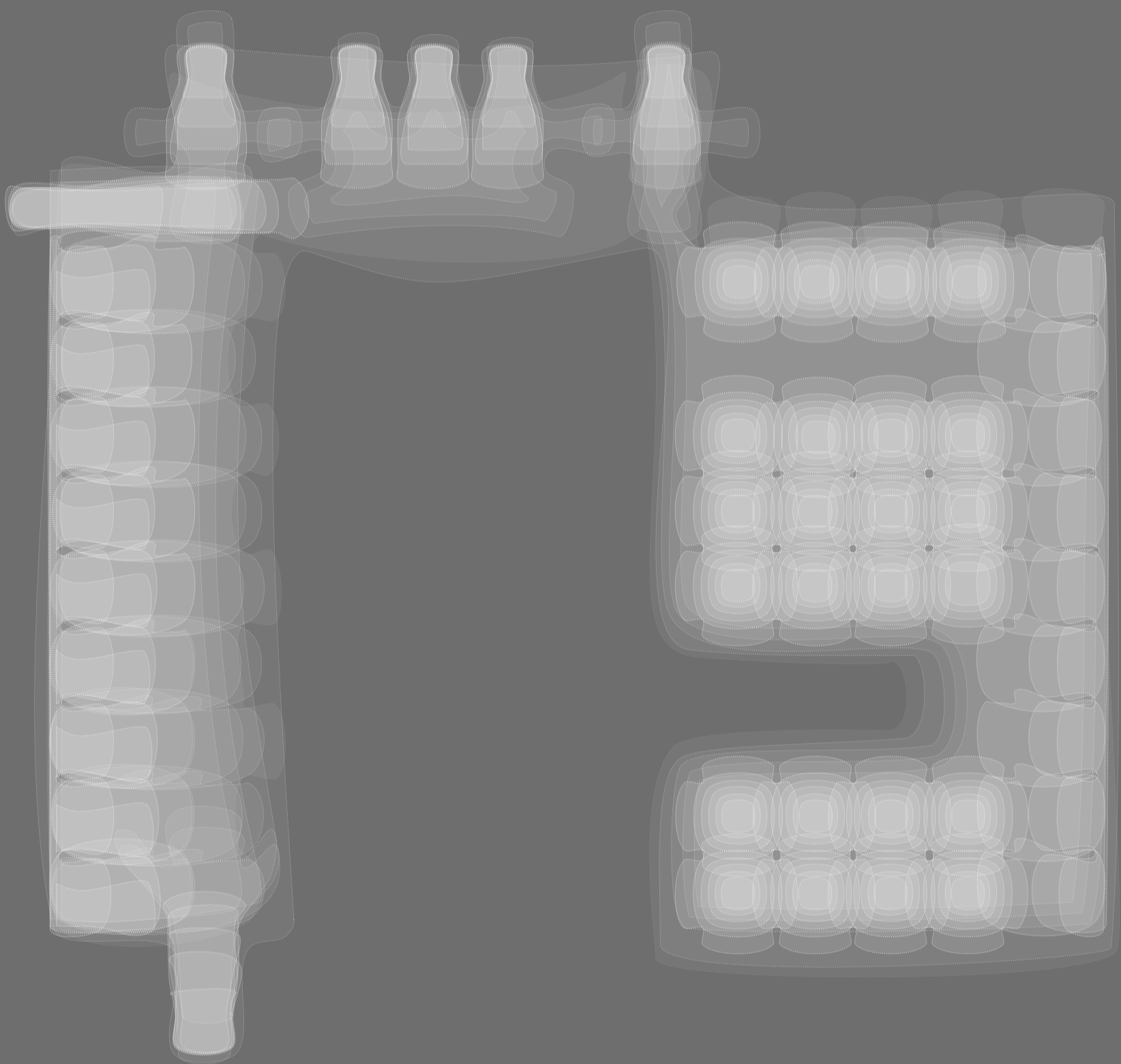
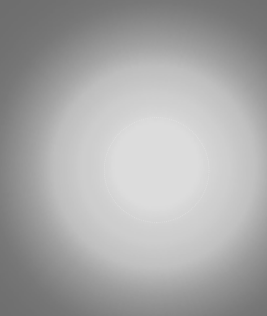
in giallo:
le azioni di asportazione di materia originaria
gli interventi finzionali



FUTURO ANTERIORE
alla luce del buio nel réservoir di Belleville
n° 21

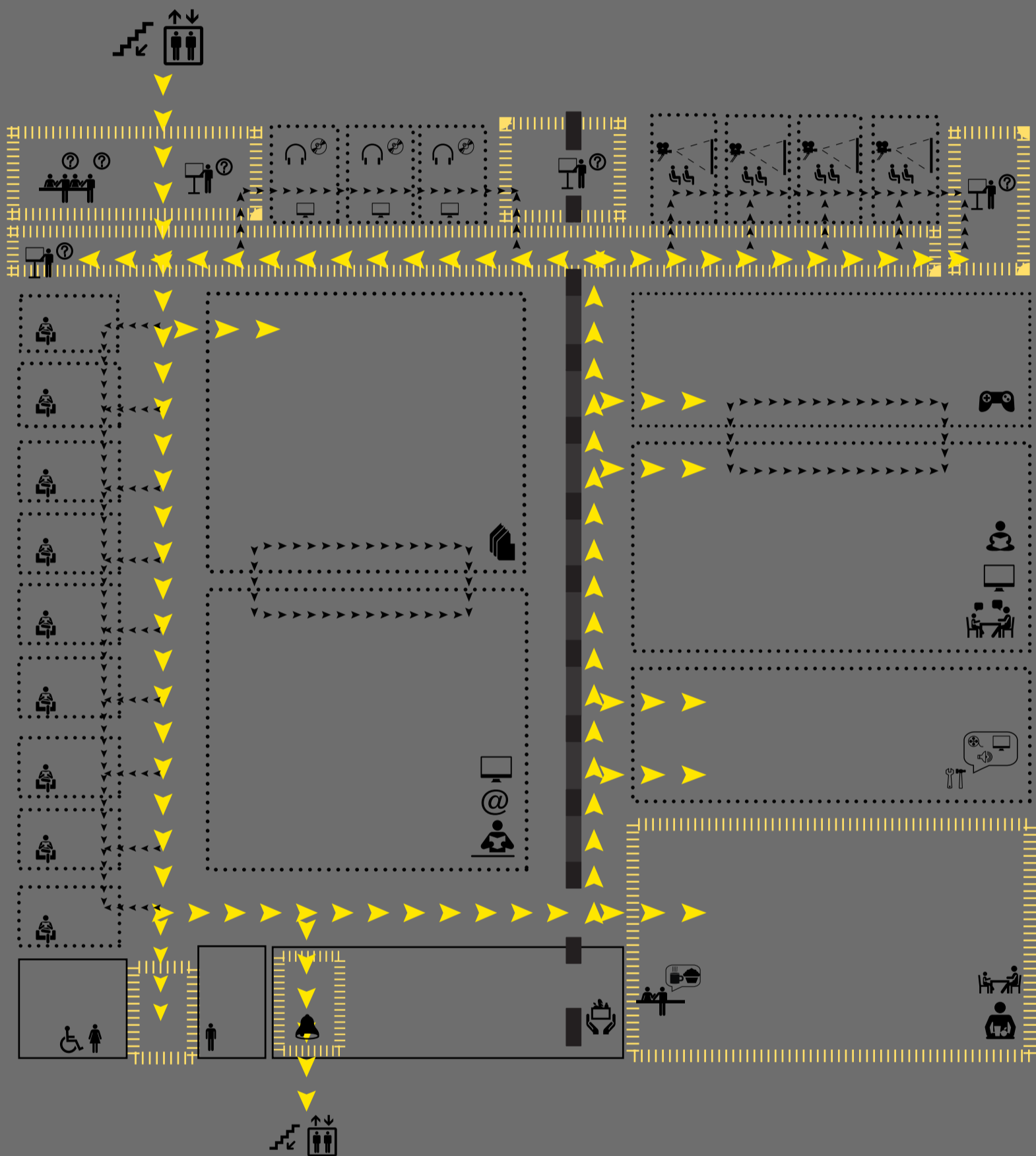
La MEDIATECA

la luce solare

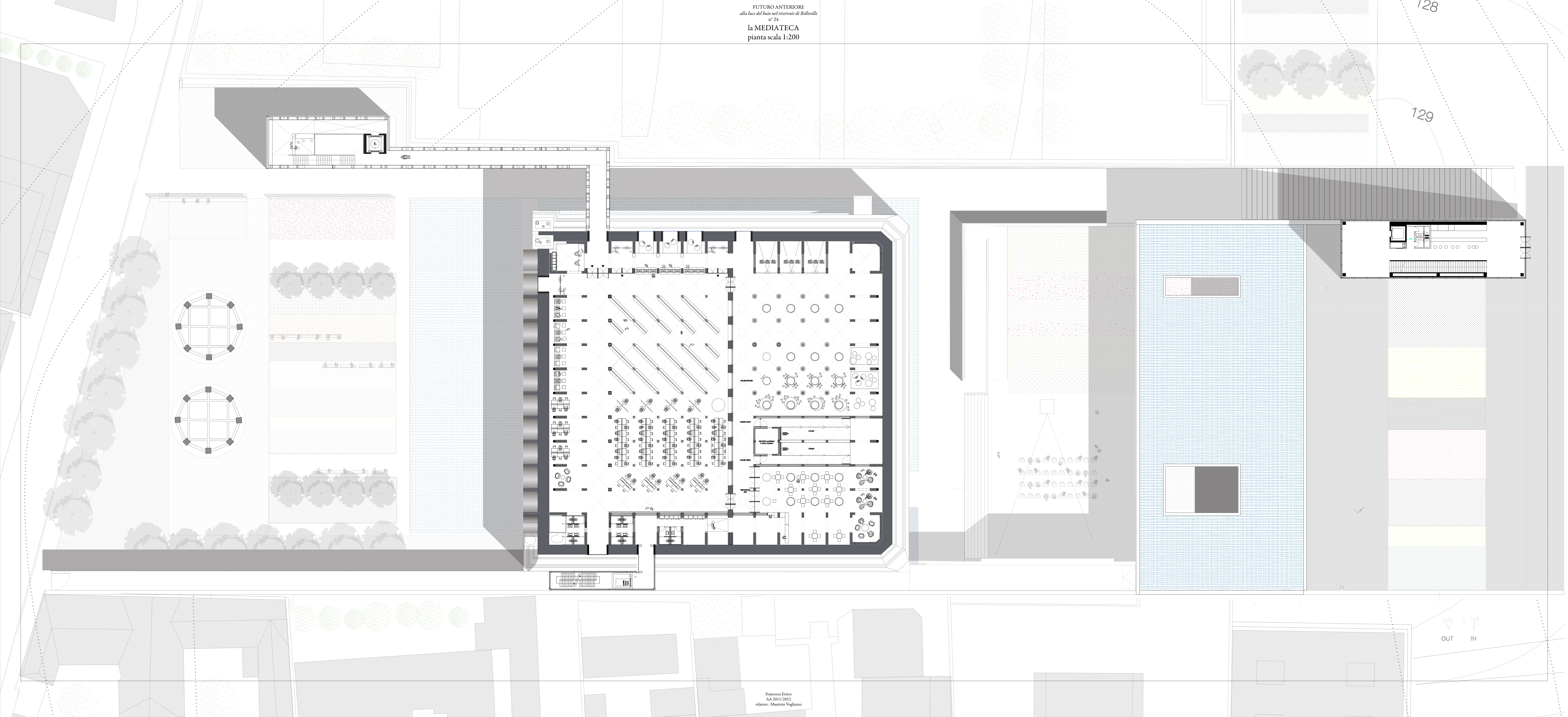


la MEDIATECA

in giallo
i percorsi



FUTURO ANTERIORE
alla luce del buio nel réservoir di Belleville
n° 24
la MEDIATECA
pianta scala 1:200

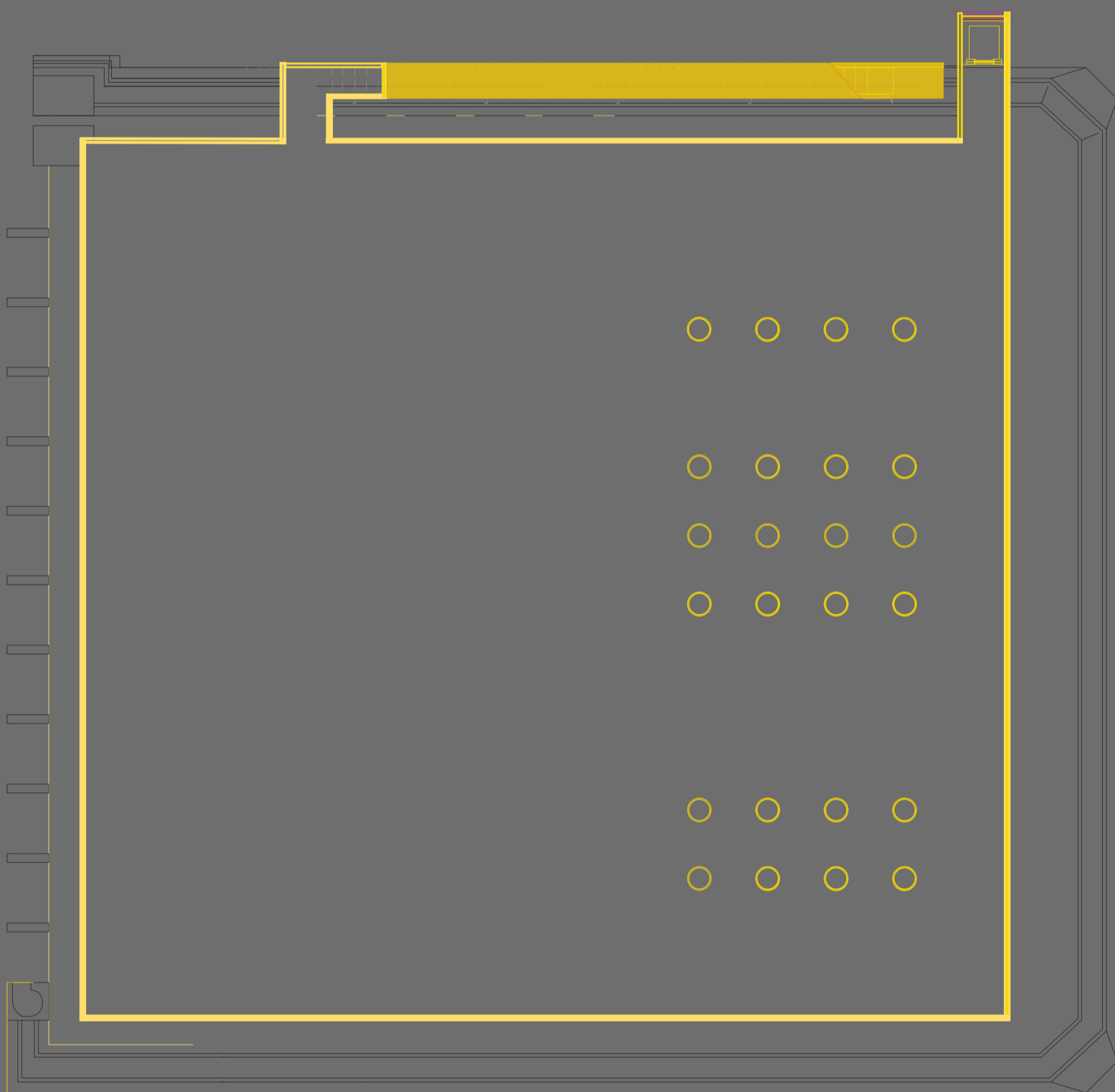


129

OUT IN

FUTURO ANTERIORE
alla luce del buio nel réservoir di Belleville
n° 25

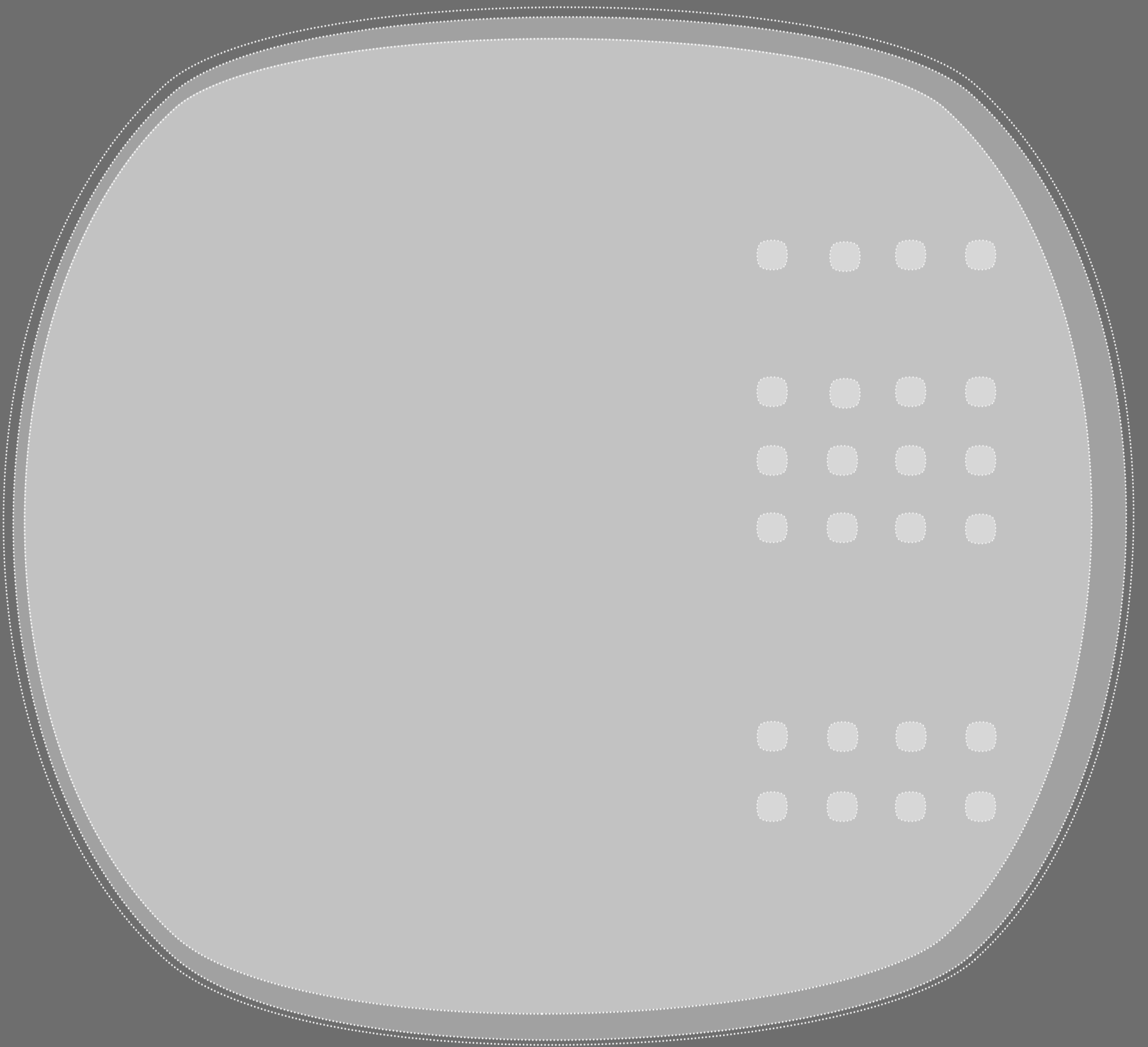
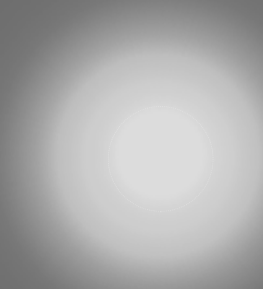
la PIAZZA ALTA
luogo di eventi digitali temporanei



FUTURO ANTERIORE
alla luce del buio nel réservoir di Belleville
n° 27

La PIAZZA ALTA

la luce solare



FUTURO ANTERIORE
alla luce del baio nel réservoir di Belleville
n° 27
il RESERVOIR
la MEDIATECA
l' ELECTRODISCORISTORANTE
sczione aa scala 1:00

