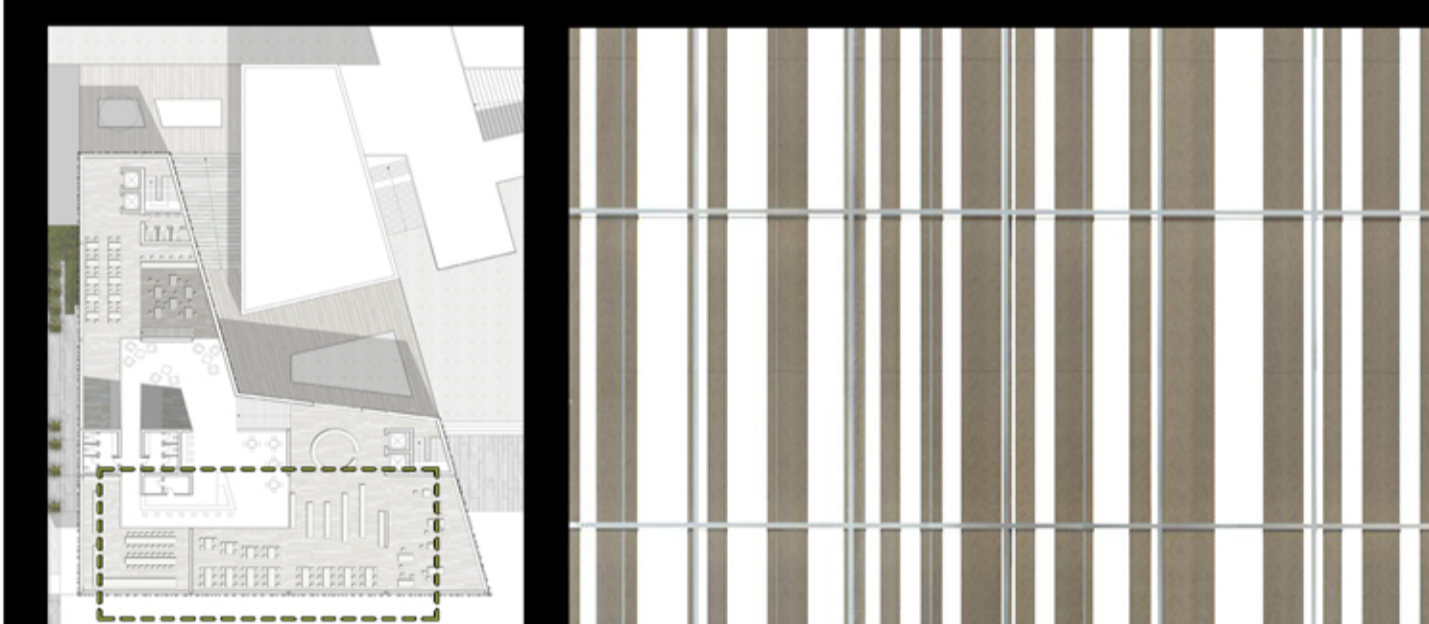


- |   |   |
|---|---|
| <p><b>1</b> Pacchetto Solaio di COPERTURA</p> <ul style="list-style-type: none"> <li>- 100,0 mm Strato di Ghiaia drenante.</li> <li>- 1,50 mm Membrana impermeabile.</li> <li>- 50,0 mm Massetto protettivo in cls.</li> <li>- 200,0 mm Strato di Polistirene Espanso EPS<br/>Conductività 0,035 W/mK.</li> <li>- 1,50 mm Barriera al vapore.</li> <li>- 50,0 mm Cemento armato gettato in opera</li> <li>- 0,60 mm Lamiera Grecata HI-Bond R/C400</li> <li>- 60,0 mm Controsoffitto in Cartongesso.</li> </ul>   | <p><b>ROOF Key Junction</b></p> <ul style="list-style-type: none"> <li>- 100,0 mm Gravel drainage Layer.</li> <li>- 1,50 mm Protective Screed.</li> <li>- 50,0 mm Massetto protettivo in cls.</li> <li>- 200,0 mm Expanded Polystyrene EPS<br/>Conductivity 0,035 W/mK.</li> <li>- 1,50 mm Vapour Barrier.</li> <li>- 50,0 mm Concrete cast in site.</li> <li>- 0,60 mm HI-Bond Sheet R/C400</li> <li>- 60,0 mm Gypsum Ceiling.</li> </ul>  |
| <p><b>2</b> Pacchetto SOLAIO interpiano</p> <ul style="list-style-type: none"> <li>- 10,0 mm Strato di rivestimento interno in pannelli prefabbricati di cls lucidato.</li> <li>- 50,0 mm Massetto in cls prefabbricato.</li> <li>- 50,0 mm Strato di Polistirene Espanso EPS<br/>Conductività 0,035 W/mK.</li> <li>- 1,50 mm Barriera al vapore.</li> <li>- 50,0 mm Cemento armato gettato in opera</li> <li>- 0,60 mm Lamiera Grecata HI-Bond R/C400</li> <li>- 60,0 mm Controsoffitto in Cartongesso.</li> </ul>   | <p><b>SLAB Key Junction</b></p> <ul style="list-style-type: none"> <li>- 10,0 mm Internal Layer of precast concrete polished panels.</li> <li>- 50,0 mm Precast concrete Screed.</li> <li>- 50,0 mm Expanded Polystyrene EPS<br/>Conductivity 0,035 W/mK.</li> <li>- 1,50 mm Vapour Barrier.</li> <li>- 50,0 mm Cast in site Concrete.</li> <li>- 0,60 mm HI-Bond Sheet R/C400</li> <li>- 60,0 mm Gypsum Ceiling.</li> </ul>  |
| <p><b>3</b> Chiusura Verticale esterna TRASPARENTE</p> <ul style="list-style-type: none"> <li>- 100,0 mm Sistema di oscuramento esterno costituito da:                             <ul style="list-style-type: none"> <li>- 10,0 mm Brise Soleil in acciaio Corten scorrevoli.</li> <li>- 90,0 mm Telaio di aggancio in alluminio.</li> </ul> </li> <li>- 200,0 mm Facciata Continua Vetrata costituita da:                             <ul style="list-style-type: none"> <li>- Talaio Fisso in Alluminio.</li> <li>- Ante Scorrevoli.</li> </ul> </li> </ul> <p>Utilizzo di Vetri basso emissivi (Low - E).<br/>U value 1,10 W/m²K.</p> | <p><b>TRANSPARENT external Key Junction</b></p> <ul style="list-style-type: none"> <li>- 100,0 mm External Shading System consisting of:                             <ul style="list-style-type: none"> <li>- 10,0 mm Sliding Corten steel Brise Soleil.</li> <li>- 90,0 mm Aluminum hooking Frame.</li> </ul> </li> <li>- 200,0 mm Glass Curtain Wall consisting of:                             <ul style="list-style-type: none"> <li>- Aluminum Fixed Frame.</li> <li>- Sliding Shutters.</li> </ul> </li> </ul> <p>Use of Low Emisivity Glass (Low - E).<br/>U value 1,10 W/m²K.</p> |
| <p><b>4</b> Sistema di Illuminazione perimetrale a pavimento.</p>   | <p><b>Perimetral Lightning System.</b></p>  |

**MAPPA di riferimento** Sistema di **OSCURAMENTO**  
Key Map Shadow System



**NAVIGATORE**  
Navigator

