

LE ALPI

CARTA FISICA

G. Roncagli, disegno.

Chilometri

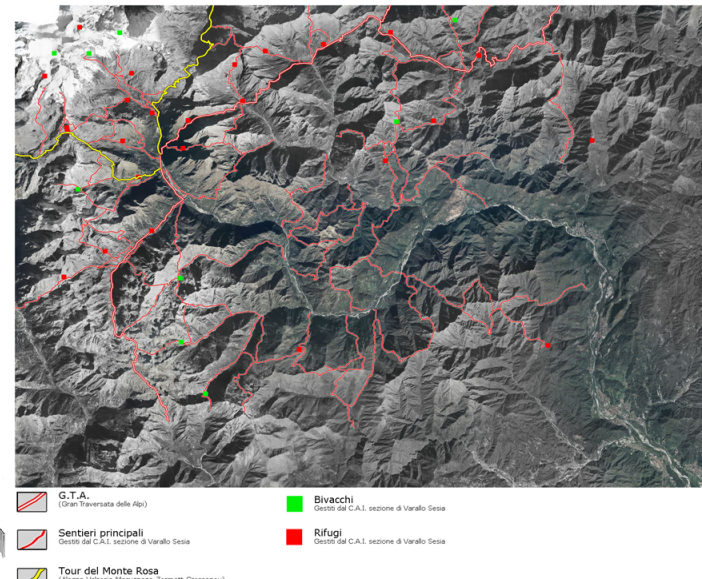
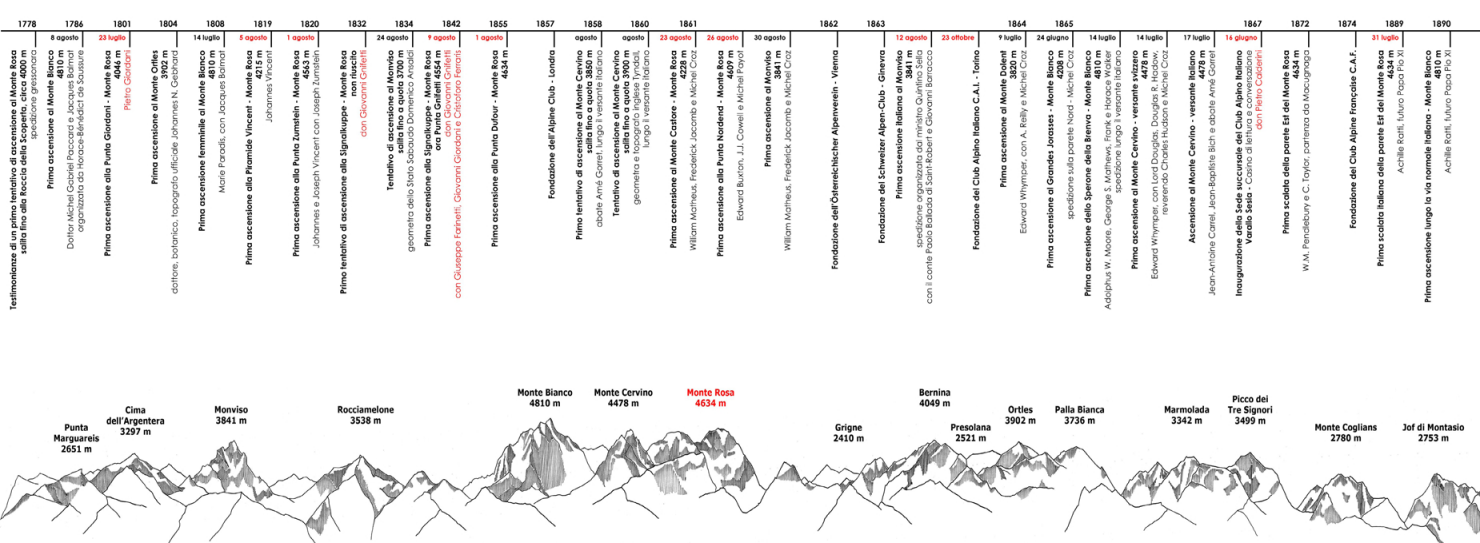
Miglia e fra frazioni



1. I nove Sacri Monti dell'arco alpino e pre-alpino annoverati nel 2003 nella Lista dei siti del Patrimonio Mondiale dell' UNESCO.



1. Sacro Monte di Varenlo Sesia, 1486. 2. Sacro Monte di Santa Maria Assunta di Greig, 1569. 3. Sacro Monte di San Francesco di Ortica San Giulio, 1590. 4. Sacro Monte del Rosario di Varese, 1604. 5. Sacro Monte della Beata Vergine di Orta, 1617. 6. S. M. di Ossuccio, 1632. 7. Sacro Monte di Ghiffra, 1646. 8. Sacro Monte Cologno di Domogrosso, 1657. 9. S. M. di Belmonte Valperga, 1712.



1. Sistema idrografico e morfologia del territorio (aree montuose, collinari e di pianura). 2. Infrastrutture e mobilità. 3. Sistema agricolo. 4. Ricettività turistica e piste ciclabili.

