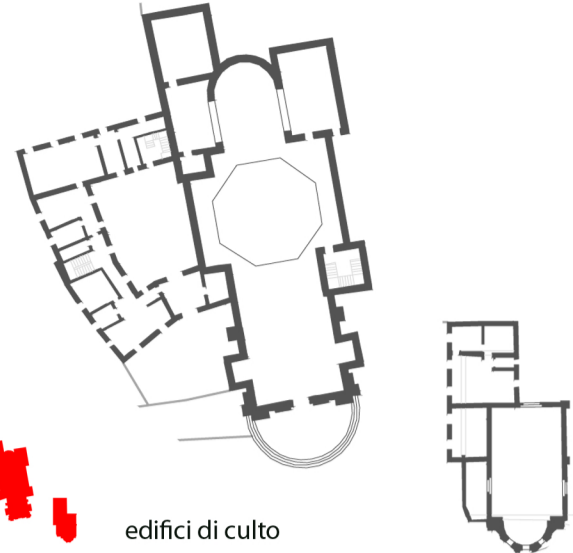
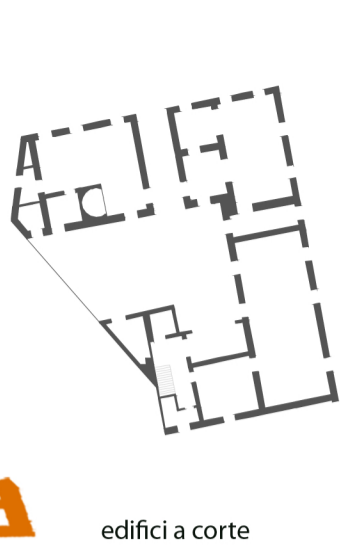


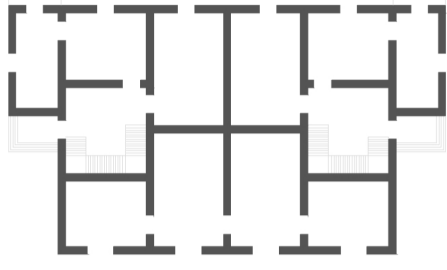
edifici a cortina



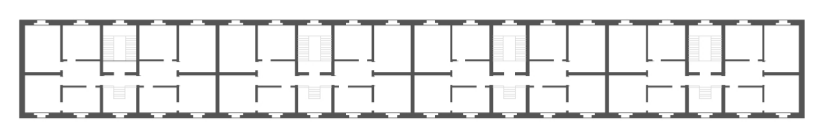
edifici di culto



edifici a corte

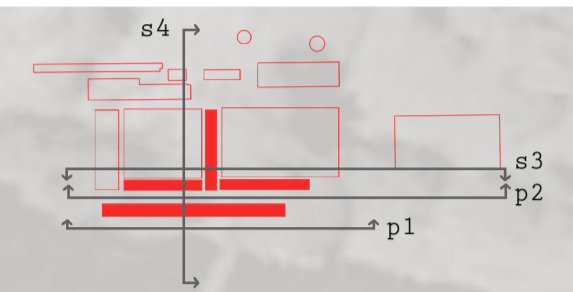


edifici a blocco



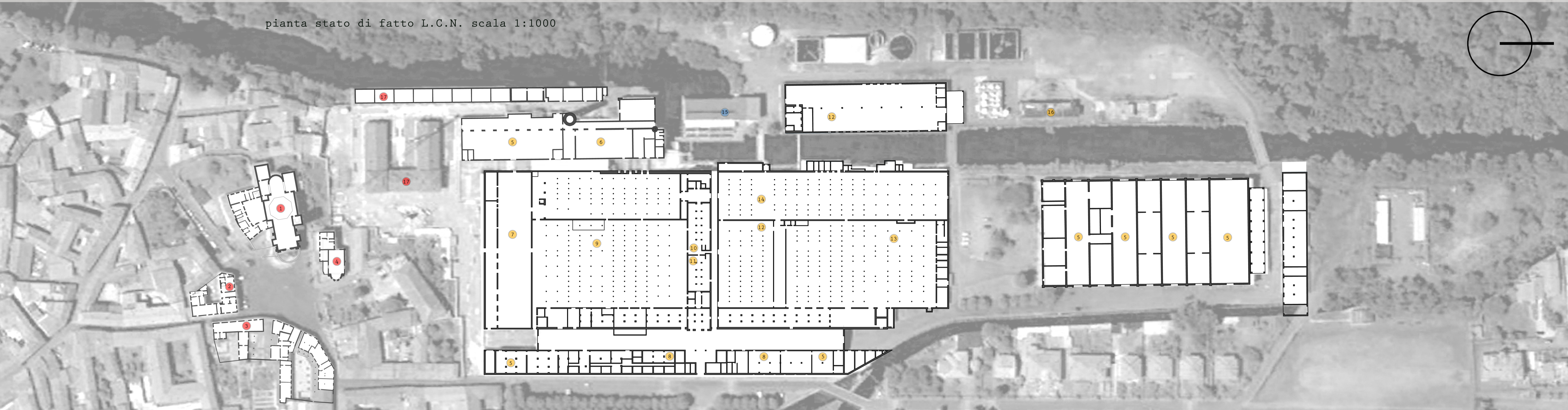
edifici in linea

_rilievo tipologico



- destinazioni d'uso**
- 1 chiesa S. Alessandro
 - 5 magazzino materie prime
 - 10 officina
 - 15 centrale idroelettrica
 - 2 sede comunale
 - 6 centrale termica
 - 11 magazzino ricambi
 - 16 produzione acciaio
 - 3 corte Melzi
 - 7 carderia
 - 12 candeggio
 - 4 basilica Autarena
 - 8 uffici
 - 13 reparto pettinatura
 - 17 edifici riqualificati
 - 9 reparto pettinatura
 - 14 reparto filatura ad umido

pianta stato di fatto L.C.N. scala 1:1000



sezioni e prospetti rilievo fotografico stato di fatto

