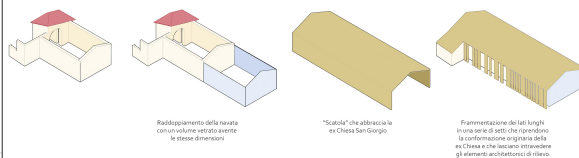


Schemi di CONCEPT

AMPLIAMENTO dell'esistente

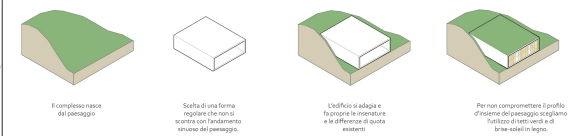


Raddoppio della navata con un volume estraneo alle stesse dimensioni

"Scala" che abbraccia la ex Chiesa San Giorgio

Frammentazione del loti lunghi in una serie di assi che riprendono la conformazione originaria della ex Chiesa e che lasciano intravedere gli elementi architettonici di rilievo.

Nuova COSTRUZIONE nel contesto



Il complesso nasce dal paesaggio

Scelta di una forma regolare che non si scontra con il andamento sinuoso del paesaggio.

L'edificio si adatta e fa proprie le risorgenze e le differenze di quote esistenti

Per non compromettere il profilo d'insieme del paesaggio si scelgono finiture di tipo legno e bruciato in legno.

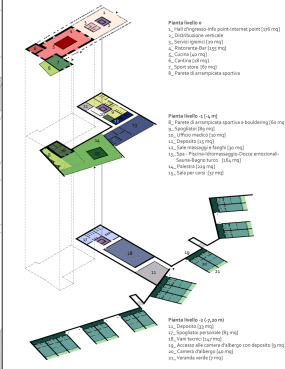
Guardare il PAESAGGIO

Muoversi nel PAESAGGIO

Il sistema del VERDE

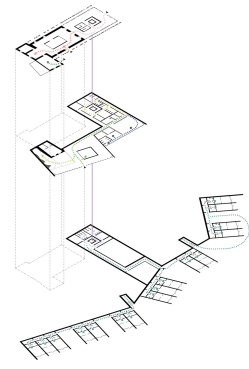


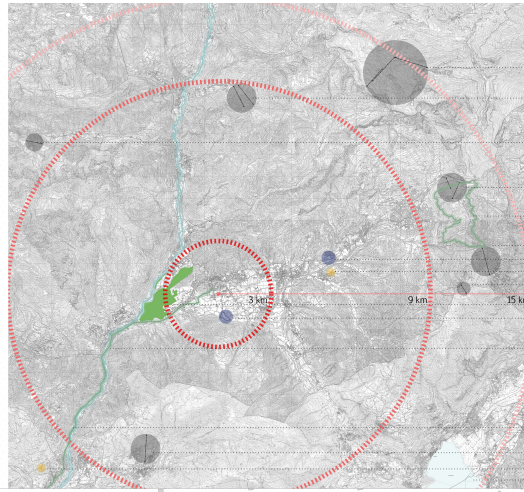
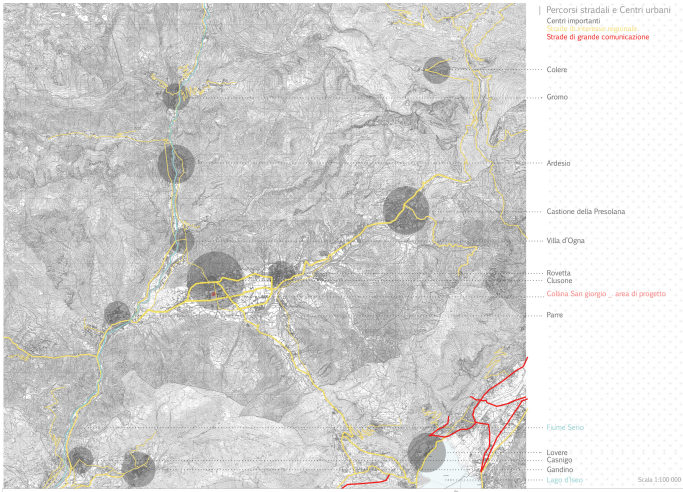
Le FUNZIONI



- Pianta N.1**
- 1. Hall d'ingresso
 - 2. Biblioteca
 - 3. Sala d'attesa
 - 4. Sala d'attesa
 - 5. Sala d'attesa
 - 6. Sala d'attesa
 - 7. Sala d'attesa
 - 8. Sala d'attesa
 - 9. Sala d'attesa
 - 10. Sala d'attesa
 - 11. Sala d'attesa
 - 12. Sala d'attesa
 - 13. Sala d'attesa
 - 14. Sala d'attesa
 - 15. Sala d'attesa
 - 16. Sala d'attesa
 - 17. Sala d'attesa
 - 18. Sala d'attesa
 - 19. Sala d'attesa
- Pianta N.2**
- 1. Hall d'ingresso
 - 2. Biblioteca
 - 3. Sala d'attesa
 - 4. Sala d'attesa
 - 5. Sala d'attesa
 - 6. Sala d'attesa
 - 7. Sala d'attesa
 - 8. Sala d'attesa
 - 9. Sala d'attesa
 - 10. Sala d'attesa
 - 11. Sala d'attesa
 - 12. Sala d'attesa
 - 13. Sala d'attesa
 - 14. Sala d'attesa
 - 15. Sala d'attesa
 - 16. Sala d'attesa
 - 17. Sala d'attesa
 - 18. Sala d'attesa
 - 19. Sala d'attesa
- Pianta N.3**
- 1. Hall d'ingresso
 - 2. Biblioteca
 - 3. Sala d'attesa
 - 4. Sala d'attesa
 - 5. Sala d'attesa
 - 6. Sala d'attesa
 - 7. Sala d'attesa
 - 8. Sala d'attesa
 - 9. Sala d'attesa
 - 10. Sala d'attesa
 - 11. Sala d'attesa
 - 12. Sala d'attesa
 - 13. Sala d'attesa
 - 14. Sala d'attesa
 - 15. Sala d'attesa
 - 16. Sala d'attesa
 - 17. Sala d'attesa
 - 18. Sala d'attesa
 - 19. Sala d'attesa

IDEI/CORSI



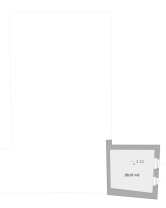


- Punti attrattivi**
 Impianti di sci di fondo
 Piste ciclabili
Faliese di arrampicata sportiva
- Comrensorio Lizzola - Colere
 - Comrensorio Lizzola - Spiaze Gromo
 - Comrensorio Lizzola - Valcanate
 - Comrensorio della Presolana - Passo della Presolana
 - Pista Ciclabile - Passo della Presolana
 - Comrensorio della Presolana - Varenio
 - Sci di fondo - Onore
 - Faliese - Onore**
 - Comrensorio della Presolana - Pora
 - Collina San Giorgio - area di progetto
 - Piotta Selva
 - Sci di fondo - Clusone
 - Pista Ciclabile - Passo della Presolana
- Fiume Selva
 Comrensorio della Presolana - Varenio
Faliese Fontane - Colate
 Lago d'Inno
- Scala 1:100.000



- Accessibilità e Punti Attrattivi**
 Centri sportivi
 Servizi ricettivi
 Hotel Europa
Parcheggi
 Strade di interesse regionale
 Strade locali
 Palestra Istituz. Superiore A. Fantani
 Parcheggio del sole
 Hotel Ambra
 Hotel Masc
 Centro sportivo per il tennis
 Parcheggio Mirage
 Centro sportivo Scollina
 Parcheggio
 Centro Sportivo dell'Oratorio
- Stazione dei subitani**
 Centro comprensoriale di atletica leggera
 Bocciodromo
 Parcheggio
 Campo sportivo comunale
 Maneggio
 Centre Cym
- Scala 1:5.000

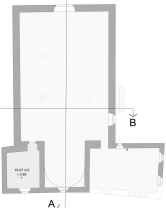
Pianta PIANO -1



Pianta PIANO 0



Pianta PIANO +1



Pianta PIANO +2



Planimetria generale



Prospetto EST



Prospetto NORD



Prospetto OVEST



Prospetto SUD



Sezione A



Sezione B



