

DEPOSITO CHIMICO S.A.I. MONTEDISON

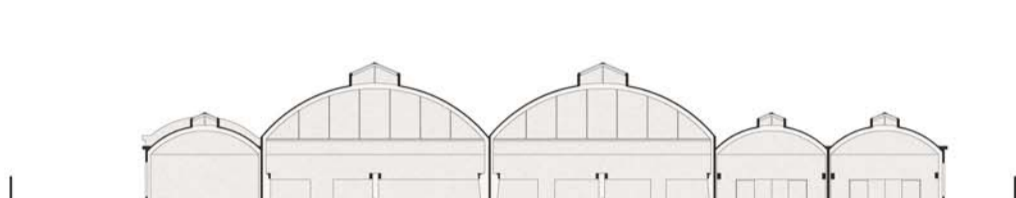
1. prospetto su viale Ortles, edificio B
2. comparto tipo e, sullo sfondo, comparto centrale a doppia altezza, edificio A
3. prospetto ovest, edificio A

4. comparto tipo, edificio C
5. edificio C
6. prospetto sud, edificio A
7. comparto centrale a doppia altezza, edificio A



STATO DI FATTO

scala 1:1.000



IL PROGETTO DELLO STUDIO CITTERIO & PARTNERS

I manufatti dell'ex deposito chimico Montedison si trovano all'interno dell'area interessata dal progetto per un nuovo business park realizzato dallo studio Antonio Citterio & Partners. Il nuovo intervento di riqualificazione si estende lungo lo scalo ferroviario di Porta Romana, nell'area tra via Adamello e via Quaranta per arrivare alle porte del Parco Agricolo Sud. Su un superficie complessiva di 88.291 mq sorgeranno uffici per 74.101 mq, alberghi, laboratori, residenze e piazze, spazi pubblici e un parco da 15.000 mq. L'obiettivo del progetto è mantenere la vocazione «produttiva» del contesto - un'ex area industriale dimessa - ma in un costante dialogo con il tessuto urbano esistente. Il progetto prevede la demolizione della totalità degli edifici dismessi, ad esclusione di solo una delle due ciminiere esistenti.

