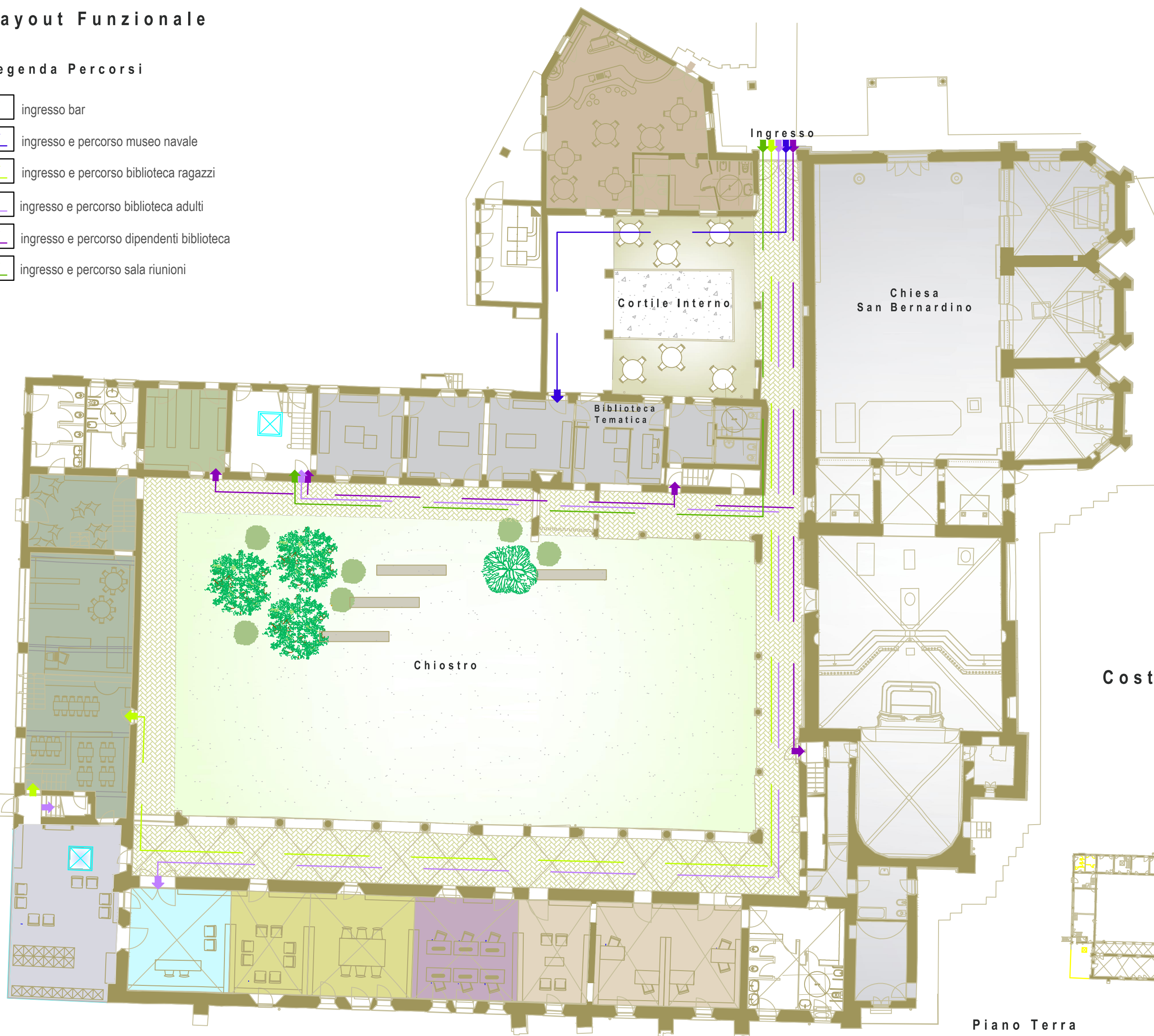


**Layout Funzionale**

**Legenda Percorsi**

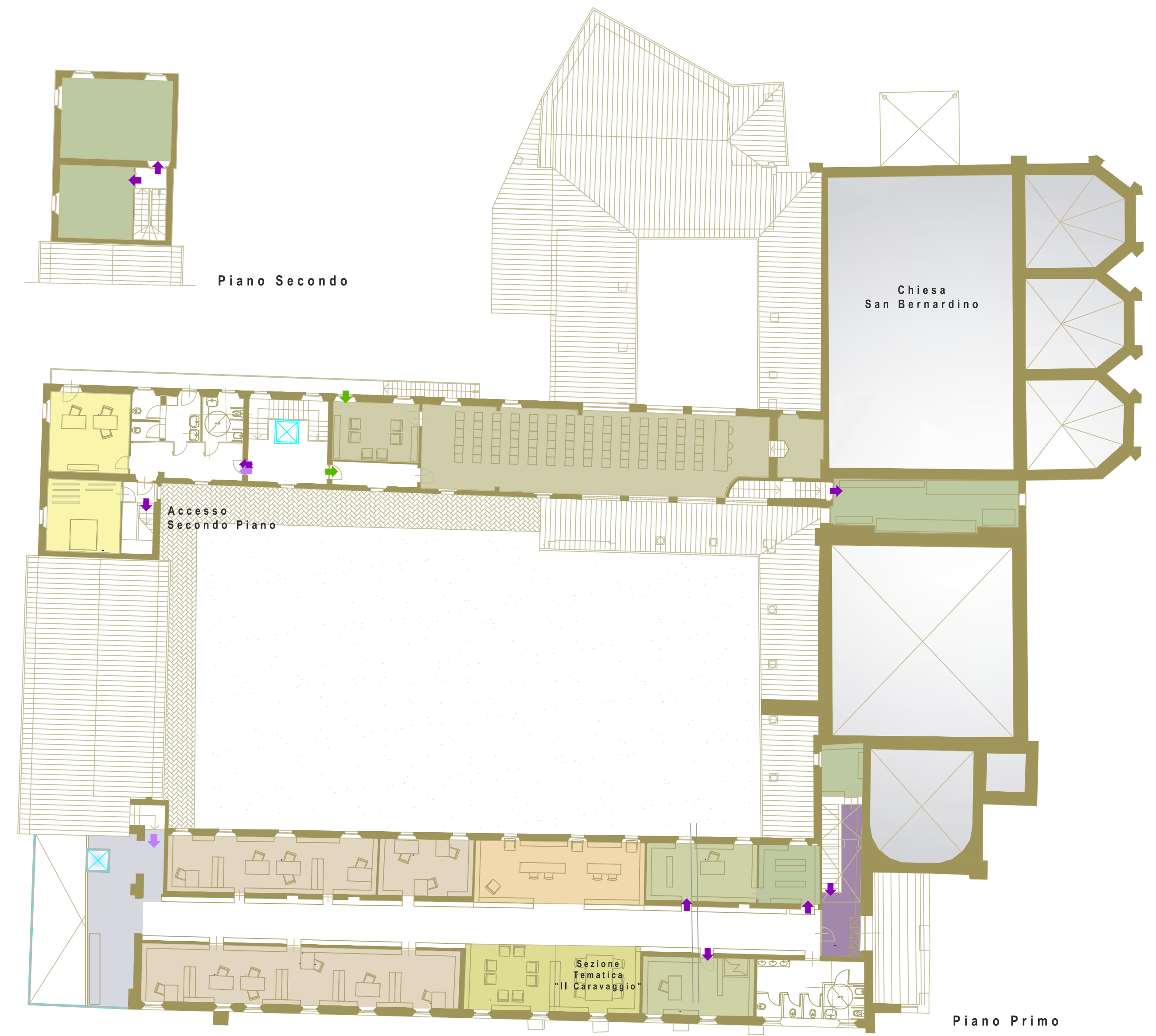
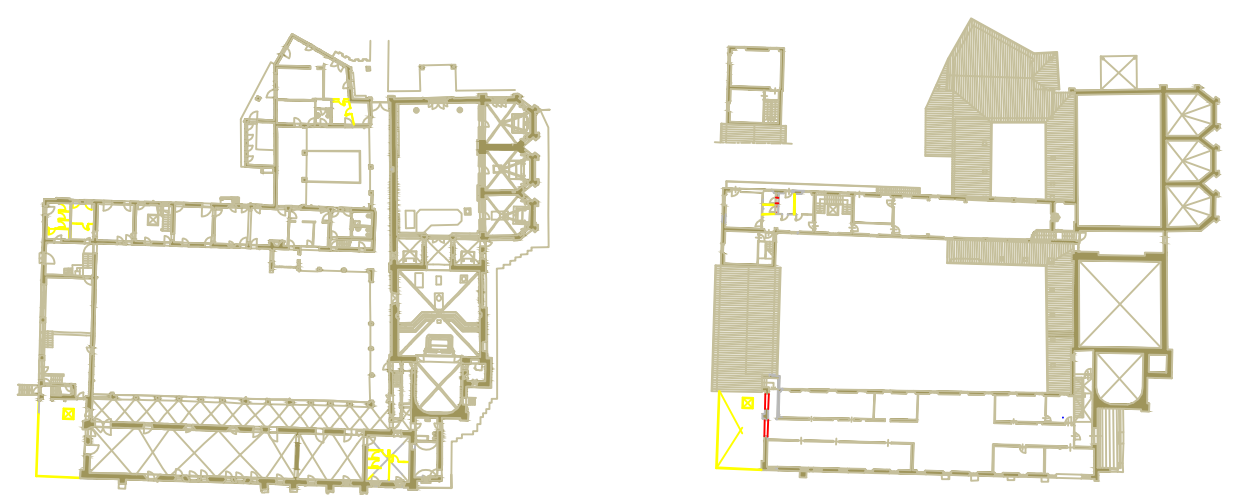
- ingresso bar
- ingresso e percorso museo navale
- ingresso e percorso biblioteca ragazzi
- ingresso e percorso biblioteca adulti
- ingresso e percorso dipendenti biblioteca
- ingresso e percorso sala riunioni



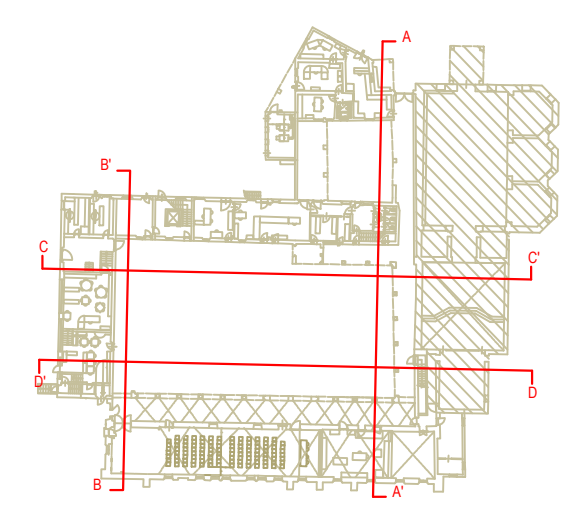
**Legenda**

Piano Terra	
Bar	95 Mq
Museo Navale	115 Mq
Accesso al Piano Primo (Dipendenti Biblioteca)	
Deposito Biblioteca	20 Mq
Biblioteca Ragazzi	137 Mq
Ingresso Biblioteca	
Atrio-DepositoBorse-AreaRistoro	63 Mq
Banco Informazioni e Prestiti	36 Mq
Sala Lettura e Consultazione Periodici	40 Mq
Mediateca	37 Mq
Sale Studio Individuale	80 Mq
Servizi Igienici	
Piano Primo	
Atrio-DepositoBorse Dipendenti	46 Mq
Sale Studio Individuale	127 Mq
Area Internet-Fotocopie	37 Mq
Sala Lettura e Consultazione	65 Mq
Uffici Amministrativi-Direzionali	46 Mq
Deposito Libri	60 Mq
Atrio-DepositoBorse-AreaRistoro	35 Mq
Sala Riunioni	108 Mq
Laboratorio Legatoria e Restauro	45 Mq
Accesso al Piano Secondo	
Piano Secondo	
Deposito Libri	50 Mq

**Costruiti e Demoliti**

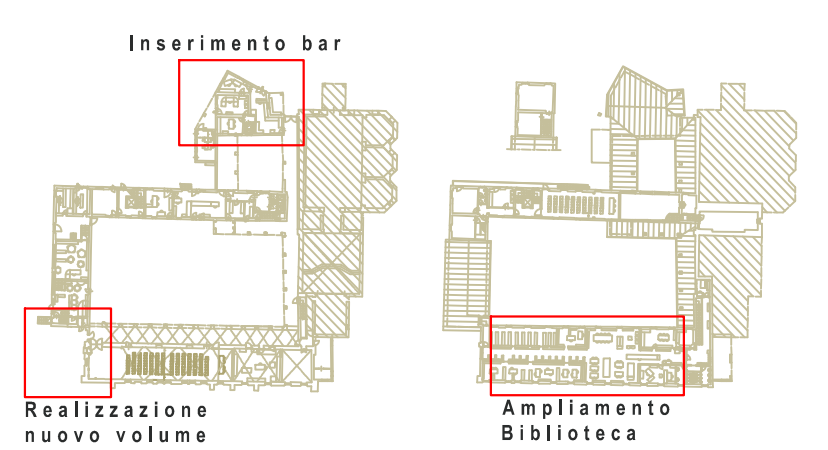


**Prospetti**

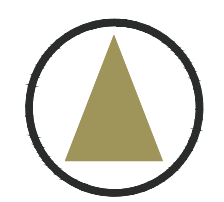


**Descrizione del Progetto**

Alla luce dei rilievi e delle analisi effettuate risulta chiaro un problema di mancanza di spazi per tutte le tipologie di funzioni inserite. Sono possibili diverse strategie di intervento per risolvere queste problematiche. L'amministrazione comunale ha a disposizione però una somma limitata di denaro per gestire questa situazione. Al contempo risultano liberi, come già evidenziato in precedenza, diversi edifici di proprietà comunale che, con un investimento minimo di denaro, potrebbero risolvere l'attuale problema di spazio incontrato per tutte le attività pubbliche inserite in San Bernardino. Nel complesso stesso è stata riscontrata la presenza di alcuni ambienti non utilizzati. La prima soluzione possibile sarebbe quella di utilizzare gli ambienti liberi come magazzini e depositi utilizzabili sia dalla biblioteca che dalla Polizia Municipale. Questa soluzione comporterebbe un investimento minimo di denaro e una tempistica di realizzazione dei lavori molto breve, ma non verrebbero comunque soddisfatti tutti i bisogni dell'utenza.



**Riferimenti Progettuali**



- Caravaggio
- Il Centro Civico
- Le Attività Pubbliche
- Gli Edifici Liberi
- Il Nuovo Centro Civico
- La Nuova Biblioteca
- Riuso San Bernardino
- Conclusioni