



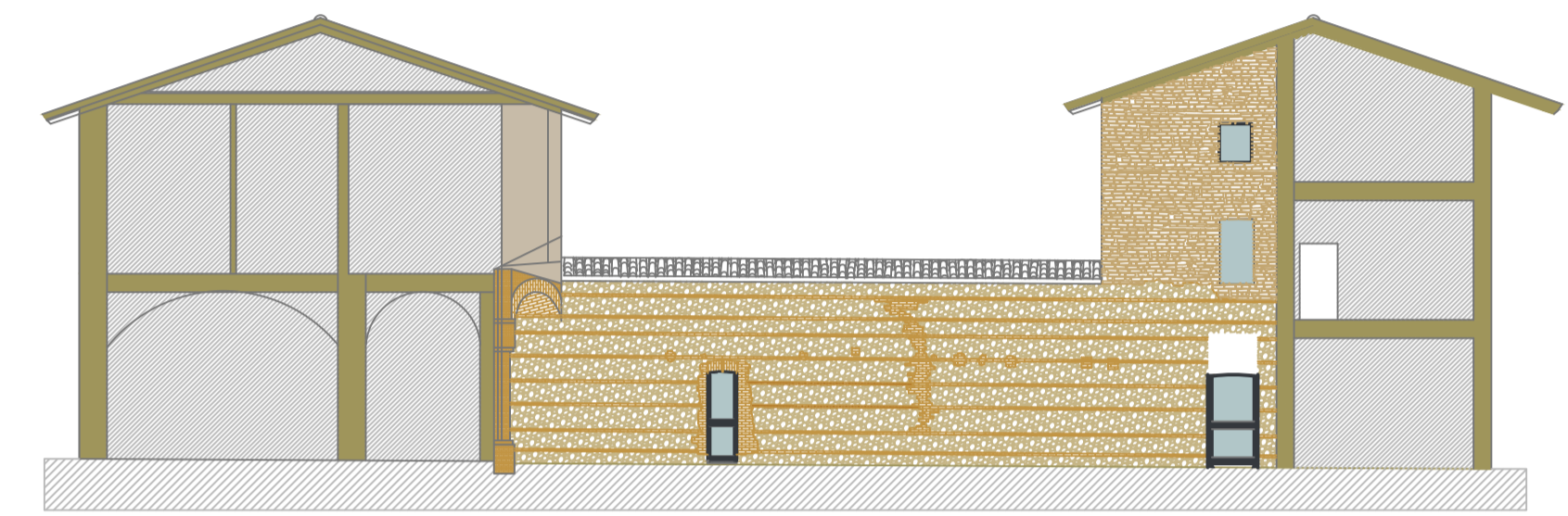
Prospetto Nord



Sezione A-A'



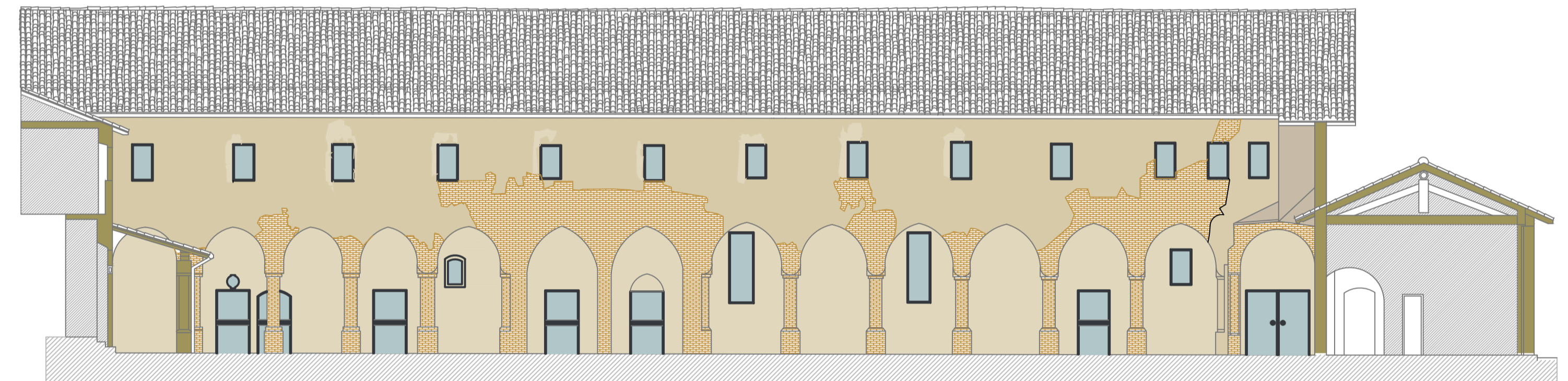
Prospetto Sud



Sezione B-B'



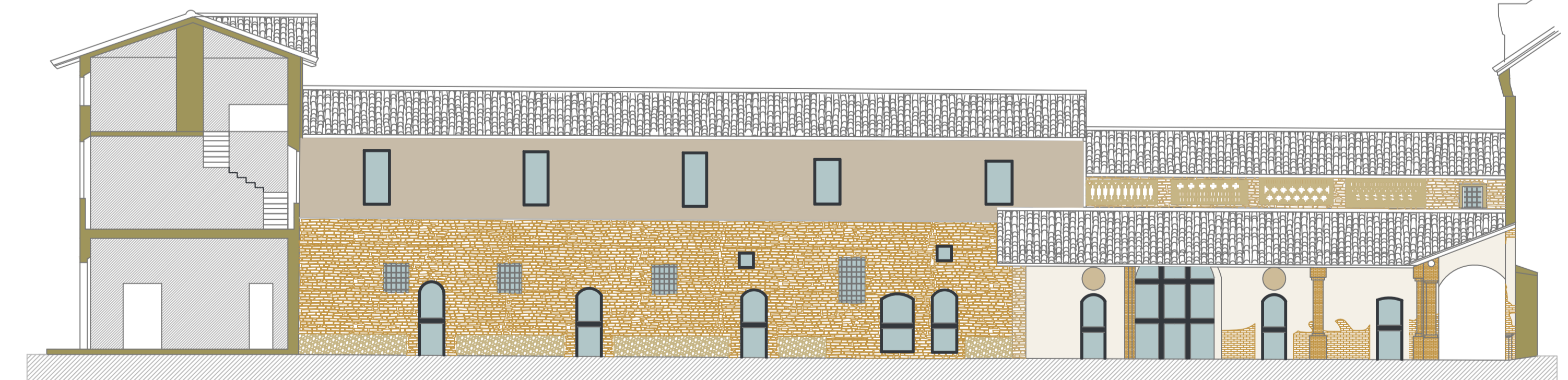
Prospetto Ovest



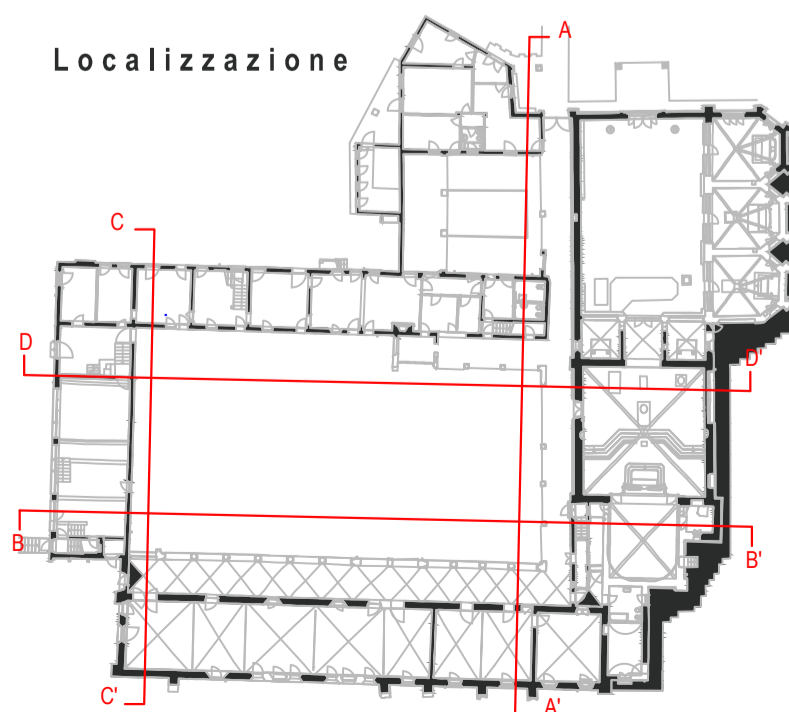
Sezione C-C'



Prospetto Est



Sezione D-D'



Legenda

- | | |
|---------------------|---|
| Rivestimenti | Intonaco di Finitura Esterno 1 |
| | Intonaco di Finitura Esterno 2 |
| | Intonaco di Finitura Esterno 3 |
| | Intonaco di Finitura Esterno 4 |
| Materiali Ceramici | Mattoni Pieni |
| | Cornici Decorative Ceramiche |
| Materiali Cementizi | Battuto di Cemento |
| Finiture | Serramenti in Metallo con Vetro Trasparente |
| Materiali Lapidei | Pietre di Fiume |
| | Pietra Arenaria |

Rilievo Fotografico

