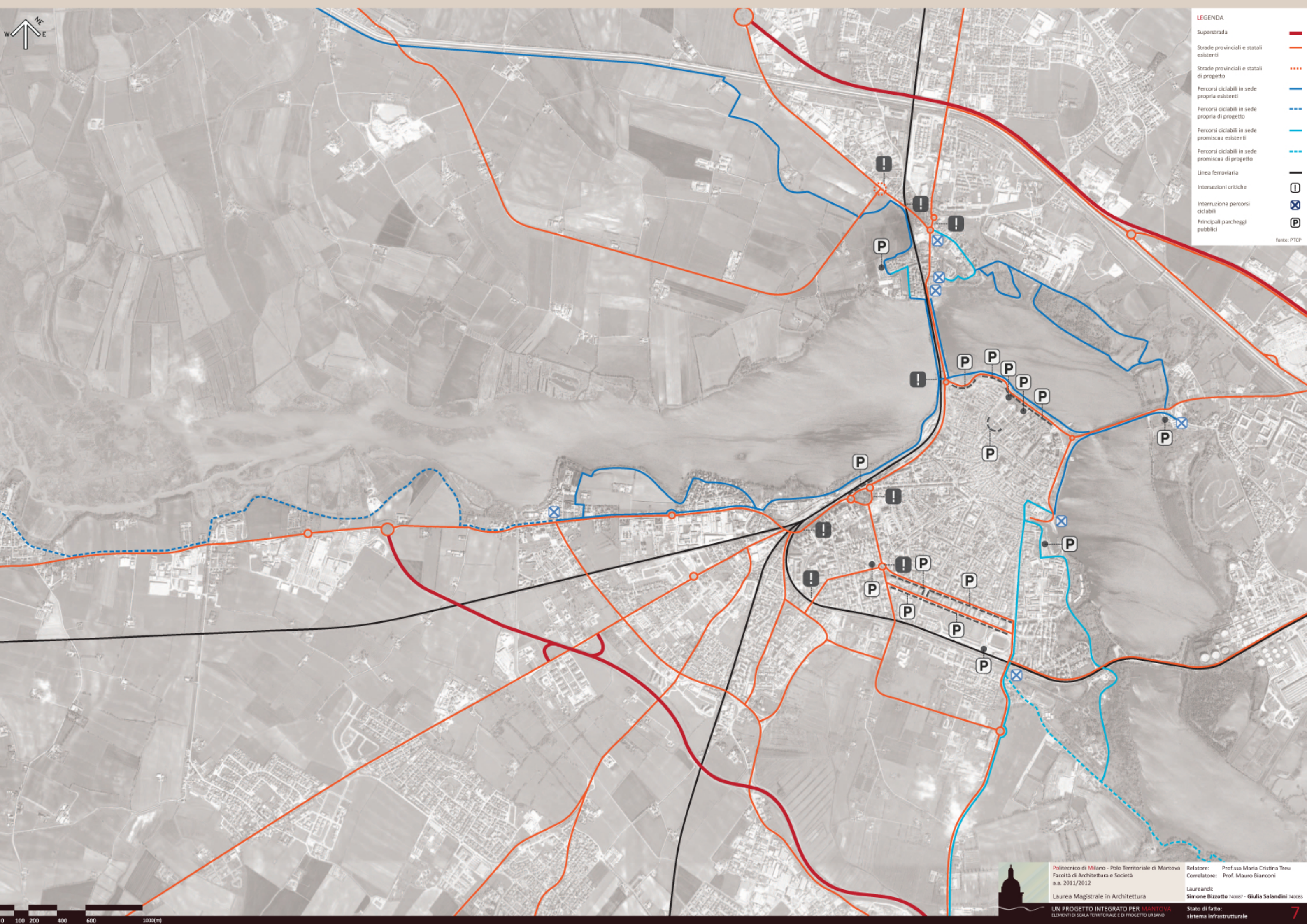


LEGENDA

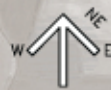
- Autostrada —
- Caselli autostradali ○
- Superstrada —
- Linee ferroviarie principali - - - -
- Confine comunale —
- Parco Regionale del Mincio ■
- Aree idriche (Fiume Mincio e Laghi) ■

Fonte: PTCP



- LEGENDA**
- Superstrada —
 - Strade provinciali e statali esistenti —
 - Strade provinciali e statali di progetto - - -
 - Percorsi ciclabili in sede propria esistenti —
 - Percorsi ciclabili in sede propria di progetto - - -
 - Percorsi ciclabili in sede promiscua esistenti —
 - Percorsi ciclabili in sede promiscua di progetto - - -
 - Linea ferroviaria —
 - Intersezioni critiche !
 - Interruzione percorsi ciclabili X
 - Principali parcheggi pubblici P
- Fonte: PTCP





LEGENDA

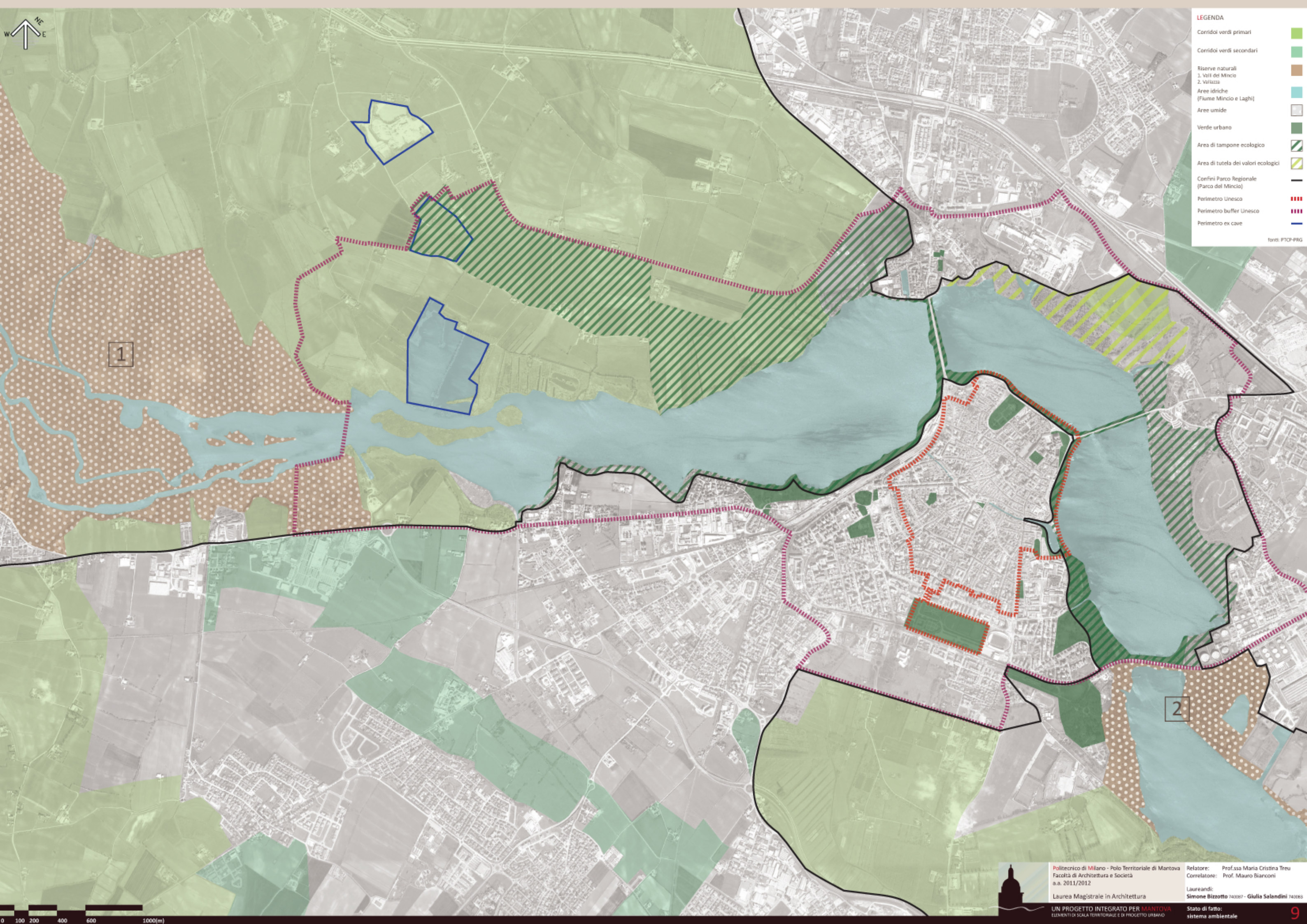
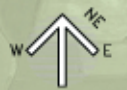
- Residenza consolidata
- Residenza soggetta a trasformazione
- Servizi consolidati
- Servizi soggetti a trasformazione
- Produttivo (industriale-artigianale) consolidato
- Produttivo (industriale-artigianale) soggetto a trasformazione
- Produttivo (commerciale) consolidato

Poli insediativi:

- Sanitari
- Universitari
- Commerciali
- Intermodali

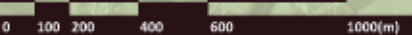
fonte: PTCP





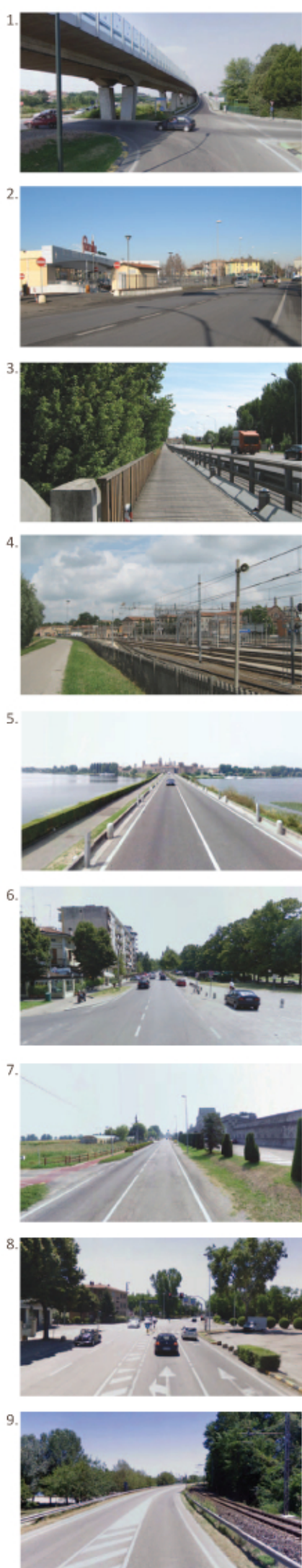
LEGENDA	
Corridoi verdi primari	
Corridoi verdi secondari	
Riserve naturali 1. Valli del Mincio 2. Valizza	
Aree idriche (Fiume Mincio e Laghi)	
Aree umide	
Verde urbano	
Area di tampone ecologico	
Area di tutela dei valori ecologici	
Confini Parco Regionale (Parco del Mincio)	
Perimetro Unesco	
Perimetro buffer Unesco	
Perimetro ex cave	

fonti: PTOF-PRG



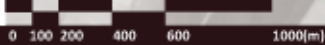
Politecnico di Milano - Polo Territoriale di Mantova
Facoltà di Architettura e Società
a.a. 2011/2012
Laurea Magistrale in Architettura

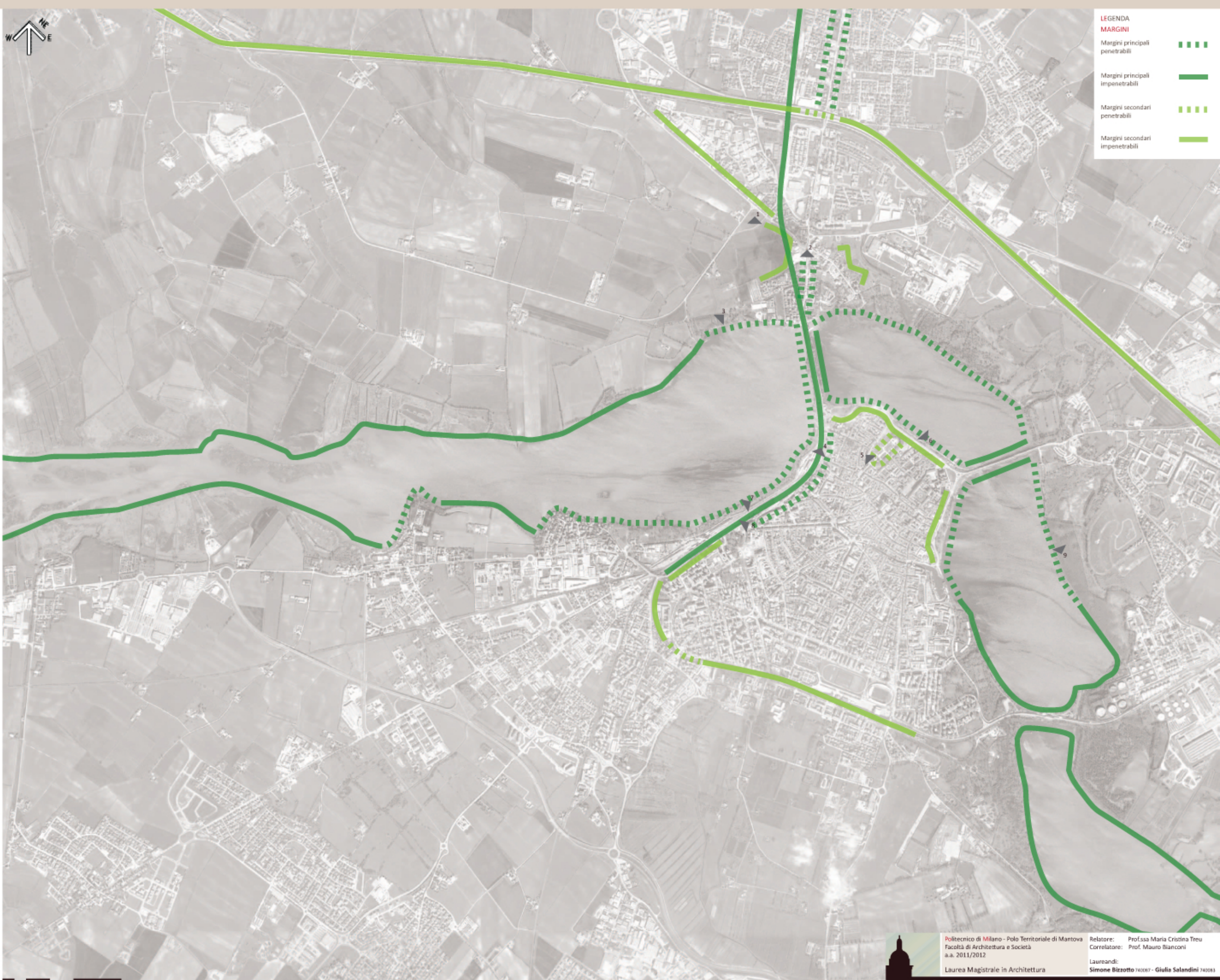
Relatore: Prof.ssa Maria Cristina Treu
Correlatore: Prof. Mauro Bianconi
Laureandi:
Simone Bizzotto 740087 - Giulia Salendini 740088
Stato di fatto:
sistema ambientale



LEGENDA
PERCORSI

Percorsi continui principali	
Percorsi discontinui principali	
Percorsi continui secondari	
Percorsi discontinui secondari	





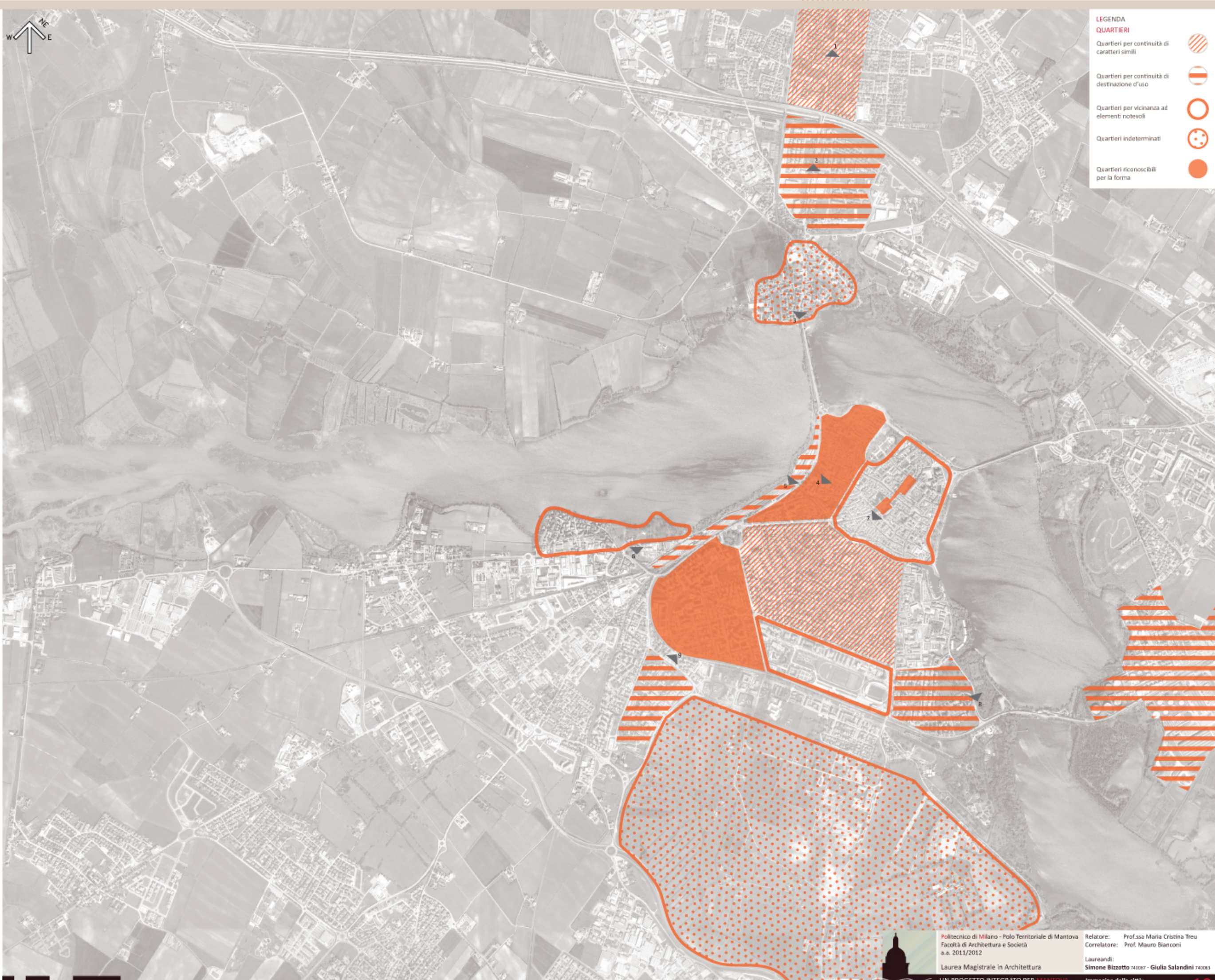
LEGENDA
MARGINI

Margini principali penetrabili	
Margini principali impenetrabili	
Margini secondari penetrabili	
Margini secondari impenetrabili	



Politecnico di Milano - Polo Territoriale di Mantova
 Facoltà di Architettura e Società
 a.a. 2011/2012
 Laurea Magistrale in Architettura

Relatore: Prof.ssa Maria Cristina Treu
 Correlatore: Prof. Mauro Bianconi
 Laureandi: Simone Bizzotto 740067 - Giulia Salandini 740083
 Immagine della città: margini



LEGENDA
QUARTIERI

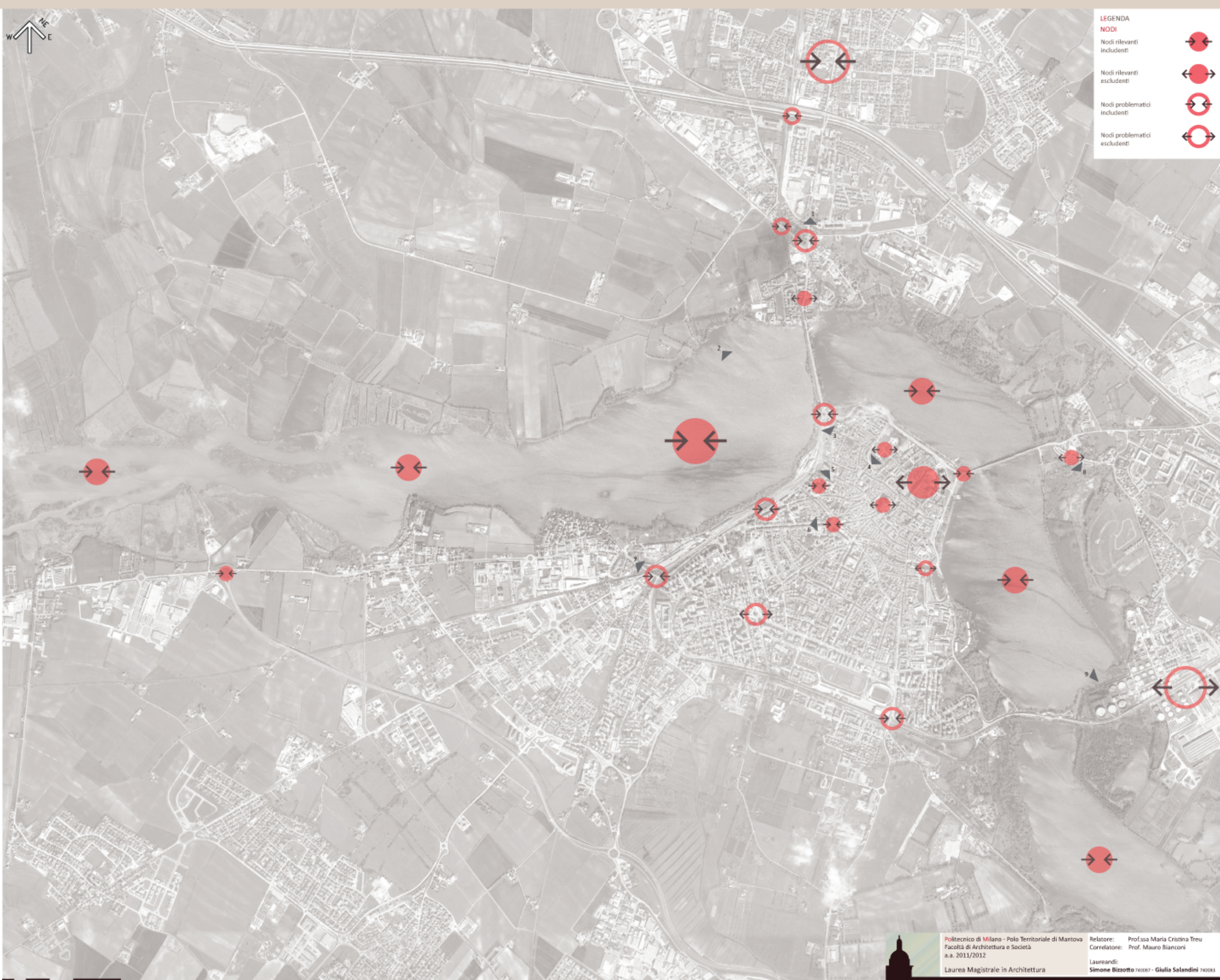
- Quartieri per continuità di caratteri simili
- Quartieri per continuità di destinazione d'uso
- Quartieri per vicinanza ad elementi notevoli
- Quartieri indeterminati
- Quartieri riconoscibili per la forma



Politecnico di Milano - Polo Territoriale di Mantova
 Facoltà di Architettura e Società
 a.a. 2011/2012
 Laurea Magistrale in Architettura

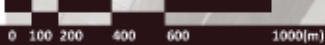
Relatore: Prof.ssa Maria Cristina Treu
 Correlatore: Prof. Mauro Bianconi
 Laureandi:
 Simone Bizzotto 740087 - Giulia Salandini 740083

UN PROGETTO INTEGRATO PER MANTOVA
 ELEMENTI DI SCALA TERRITORIALE E DI PROGETTO URBANO
 Immagine della città:
 quartieri



LEGENDA
NODI

Nodi rilevanti inclusivi	
Nodi rilevanti esclusivi	
Nodi problematici inclusivi	
Nodi problematici esclusivi	



Politecnico di Milano - Polo Territoriale di Mantova
 Facoltà di Architettura e Società
 a.a. 2011/2012
 Laurea Magistrale in Architettura

Relatore: Prof.ssa Maria Cristina Treu
 Correlatore: Prof. Mauro Bianconi
 Laureandi:
 Simone Bizzotto 740067 - Giulia Salandini 740083

UN PROGETTO INTEGRATO PER MANTOVA
 ELEMENTI DI SCALA TERRITORIALE E DI PROGETTO URBANO
 Immagine della città:
 nodi



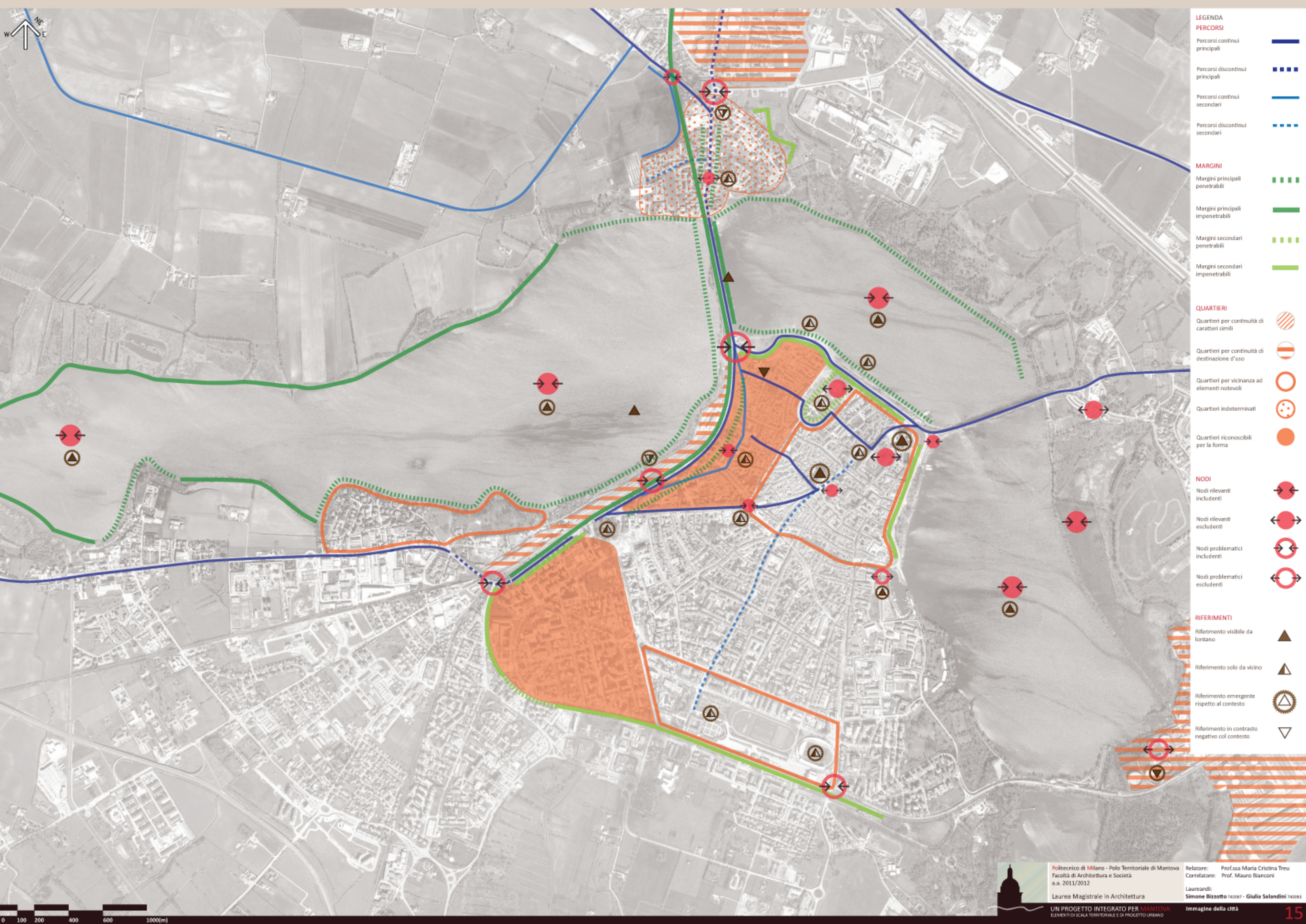
LEGENDA
RIFERIMENTI

Riferimento visibile da lontano	
Riferimento solo da vicino	
Riferimento emergente rispetto al contesto	
Riferimento in contrasto negativo col contesto	



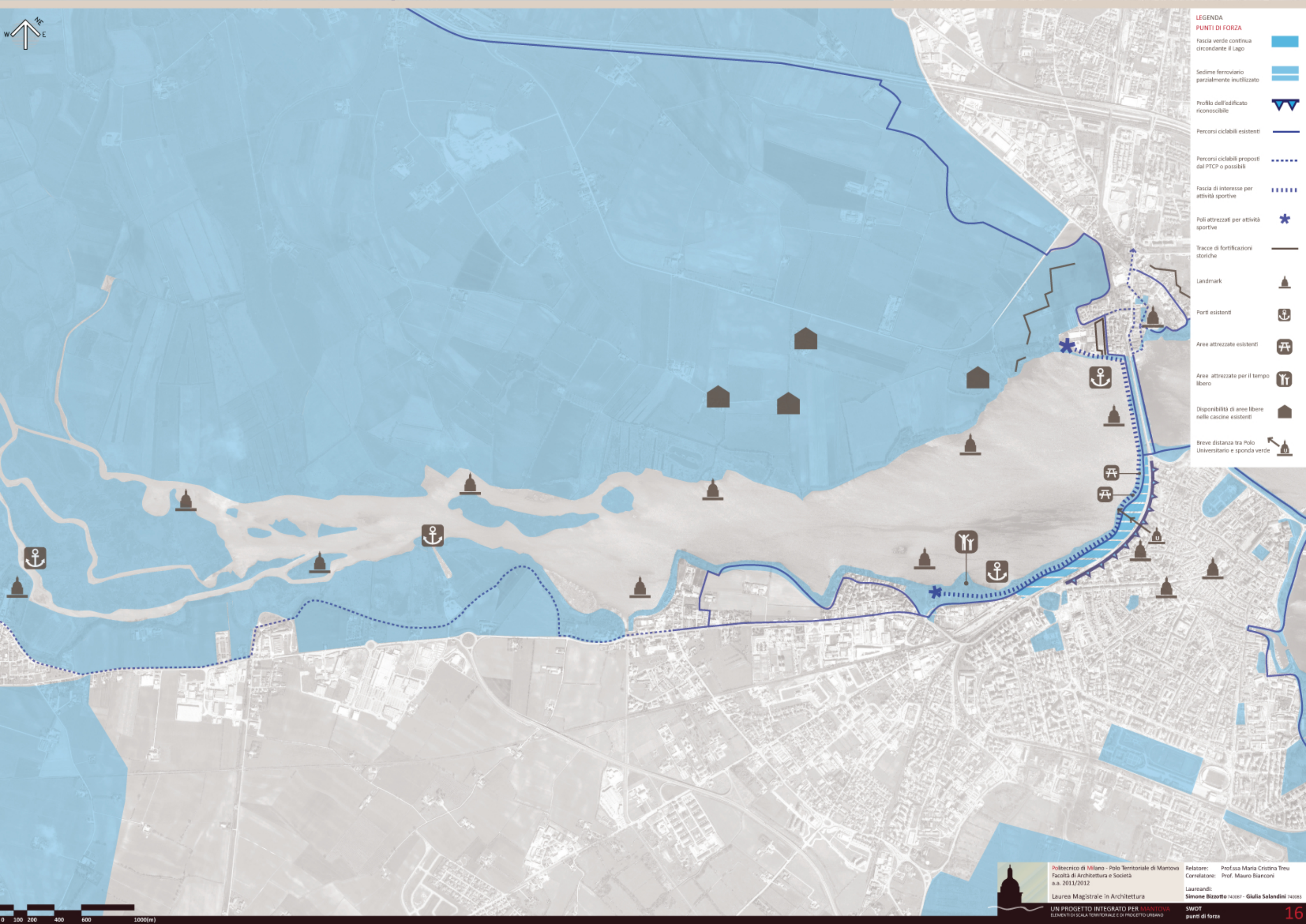
Politecnico di Milano - Polo Territoriale di Mantova
 Facoltà di Architettura e Società
 a.a. 2011/2012
 Laurea Magistrale in Architettura

Relatore: Prof.ssa Maria Cristina Treu
 Correlatore: Prof. Mauro Bianconi
 Laureandi:
 Simone Bizzotto 740087 - Giulia Seladini 740083



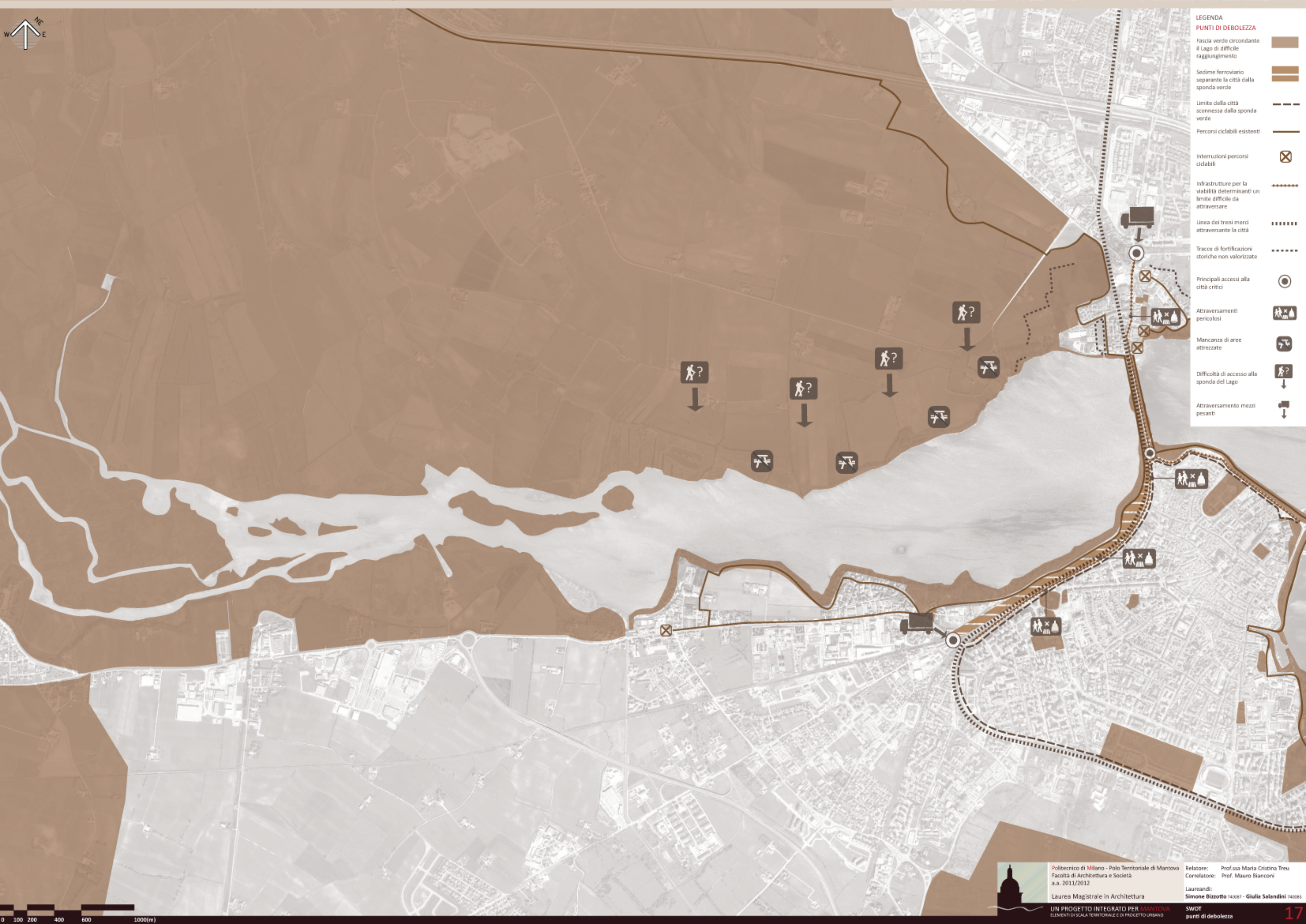
- LEGENDA**
- PERCORSI**
- Percorsi continui principali
 - Percorsi discontinui principali
 - Percorsi continui secondari
 - Percorsi discontinui secondari
- MARGINI**
- Margini principali penetrabili
 - Margini principali impenetrabili
 - Margini secondari penetrabili
 - Margini secondari impenetrabili
- QUARTIERI**
- Quartieri per continuità di caratteri simili
 - Quartieri per continuità di destinazione d'uso
 - Quartieri per vicinanza ad elementi notevoli
 - Quartieri indeterminati
 - Quartieri riconoscibili per la forma
- NODI**
- Nodi rilevanti includenti
 - Nodi rilevanti escludenti
 - Nodi problematici includenti
 - Nodi problematici escludenti
- RIFERIMENTI**
- Riferimento visibile da lontano
 - Riferimento solo da vicino
 - Riferimento emergente rispetto al contesto
 - Riferimento in contrasto negativo col contesto

0 100 200 400 600 1000(m)



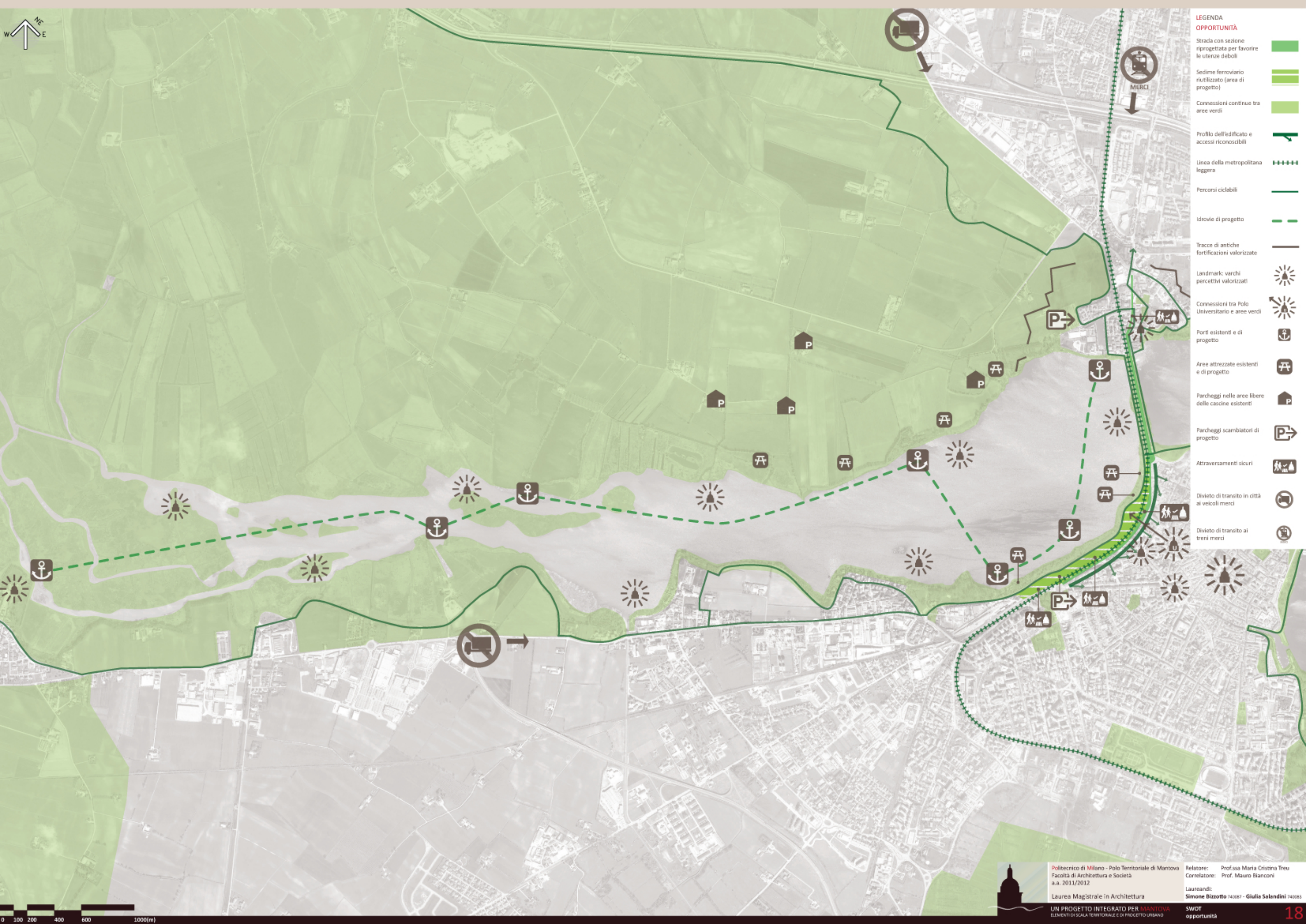
- LEGENDA**
PUNTI DI FORZA
- Fascia verde continua circostante il Lago
 - Sedime ferroviario parzialmente inutilizzato
 - Profilo dell'edificio riconoscibile
 - Percorsi ciclabili esistenti
 - Percorsi ciclabili proposti dal PTCP o possibili
 - Fascia di interesse per attività sportive
 - Poli attrezzati per attività sportive
 - Tracce di fortificazioni storiche
 - Landmark
 - Porti esistenti
 - Aree attrezzate esistenti
 - Aree attrezzate per il tempo libero
 - Disponibilità di aree libere nelle casine esistenti
 - Breve distanza tra Polo Universitario e sponda verde





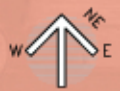
- LEGENDA**
PUNTI DI DEBOLEZZA
- Fascia verde circondante il Lago di difficile raggiungimento
 - Sedime ferroviario separante la città dalla sponda verde
 - Limite della città sconnessa dalla sponda verde
 - Percorsi ciclabili esistenti
 - Interruzioni percorsi ciclabili
 - Infrastrutture per la viabilità determinanti un limite difficile da attraversare
 - Linea dei treni merci attraversante la città
 - Tracce di fortificazioni storiche non valorizzate
 - Principali accessi alla città critici
 - Attraversamenti pericolosi
 - Mancanza di aree attrezzate
 - Difficoltà di accesso alla sponda del Lago
 - Attraversamento mezzi pesanti






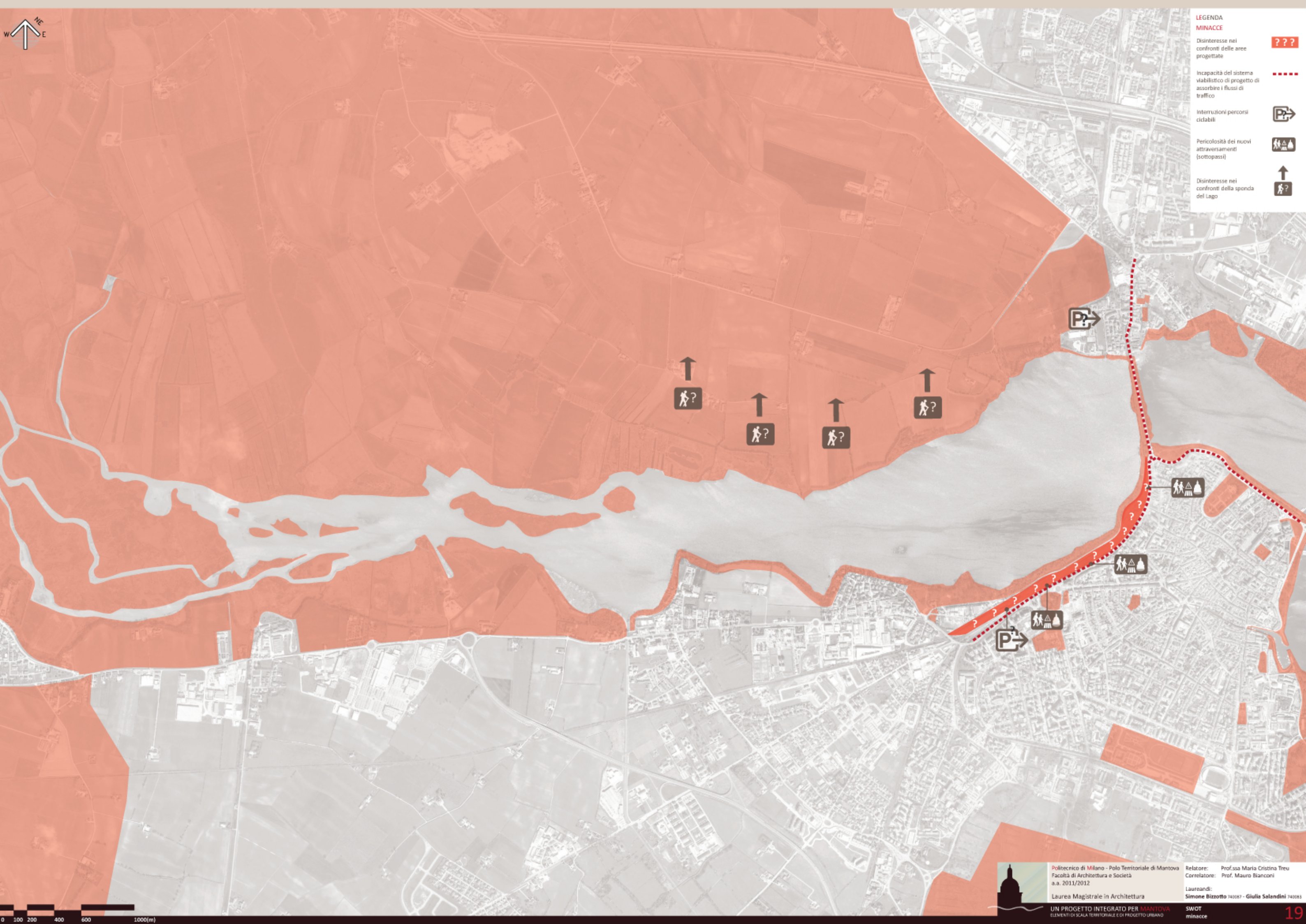


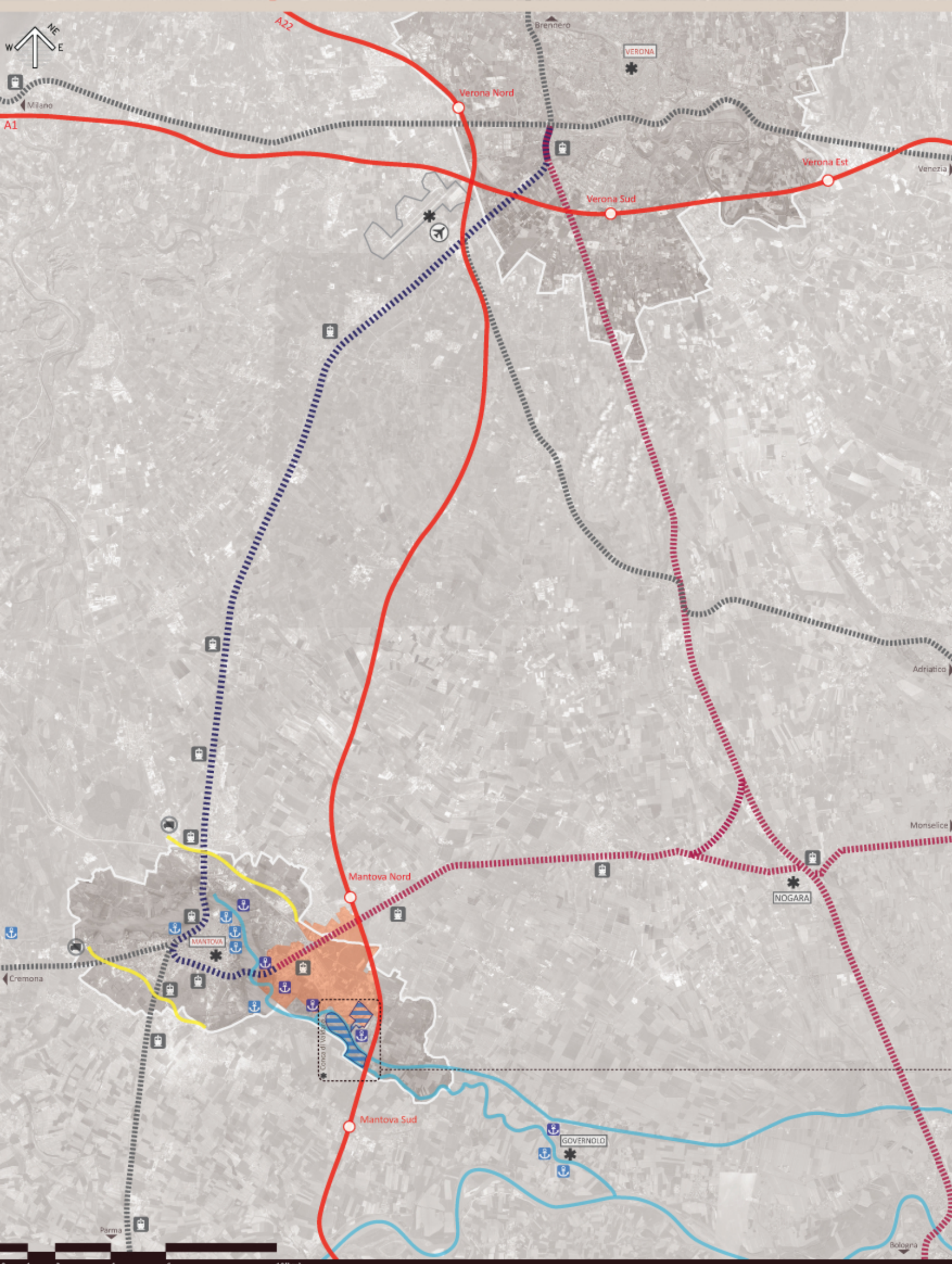
- LEGENDA**
OPPORTUNITÀ
- Strada con sezione riprogettata per favorire le utenze deboli 
 - Sedime ferroviario riutilizzato (area di progetto) 
 - Connessioni continue tra aree verdi 
 - Profilo dell'edificato e accessi riconoscibili 
 - Linea della metropolitana leggera 
 - Percorsi ciclabili 
 - Idrovie di progetto 
 - Tracce di antiche fortificazioni valorizzate 
 - Landmark: varchi percettivi valorizzati 
 - Connessioni tra Polo Universitario e aree verdi 
 - Porti esistenti e di progetto 
 - Aree attrezzate esistenti e di progetto 
 - Parcheggi nelle aree libere delle casine esistenti 
 - Parcheggi scambiatori di progetto 
 - Attraversamenti sicuri 
 - Divieto di transito in città ai veicoli merci 
 - Divieto di transito ai treni merci 





- LEGENDA**
MINACCE
- Disinteresse nei confronti delle aree progettate 
 - Incapacità del sistema viabilistico di progetto di assorbire i flussi di traffico 
 - Interruzioni percorsi ciclabili 
 - Pericolosità dei nuovi attraversamenti (sottopassi) 
 - Disinteresse nei confronti della sponda del Lago 

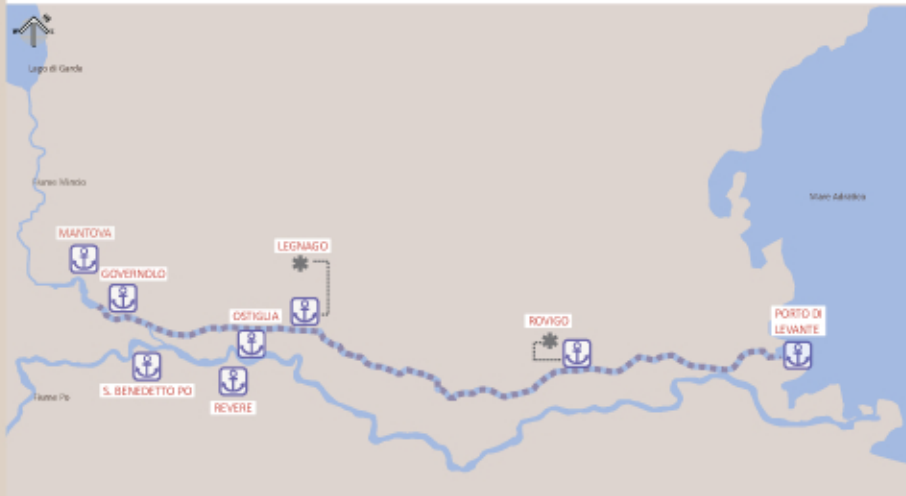




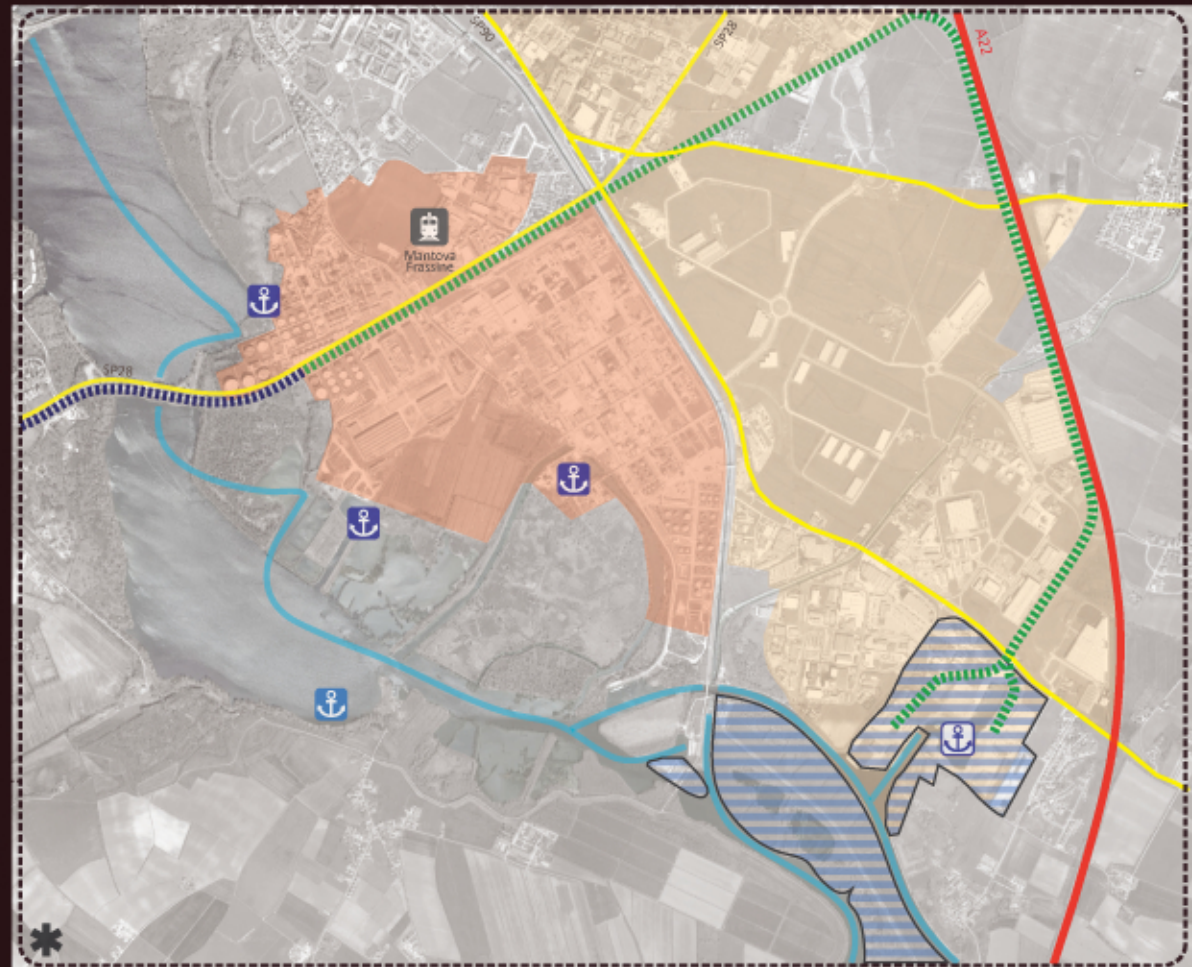
- LEGENDA**
- Autostrada —
 - Principali caselli autostradali ○
 - Strade extraurbane principali —
 - Linea ferroviaria per trasporto passeggeri - - - - -
 - Linea ferroviaria per trasporto passeggeri di progetto (linea metropolitana) - - - - -
 - Linea ferroviaria per trasporto merci di progetto - - - - -
 - Principali stazioni della ferrovia ✳
 - Principali obiettivi da raggiungere ✳
 - Area industriale ●
 - Confine comunale - - - - -
 - Idrovia Mantova Adriatico —
 - Porti turistici ⚓
 - Porti commerciali ⚓
 - Conca di Valdaro ⚓
 - Divieto di accesso in città ai mezzi pesanti ⚓
- fonte: PTCP



- CORRIDOI PANEUROPEI**
- LEGENDA**
- Corridoi paneuropei che interessano direttamente Mantova —
 - Corridoi paneuropei che non interessano direttamente Mantova —
 - Autostrade del Mare —
- fonte: Ministero delle Infrastrutture e dei Trasporti



- IDROVIA MANTOVA ADRIATICO**
- LEGENDA**
- Idrovia Mantova Adriatico - - - - -
 - Principali porti pubblici ⚓
- fonte: Provincia di Mantova



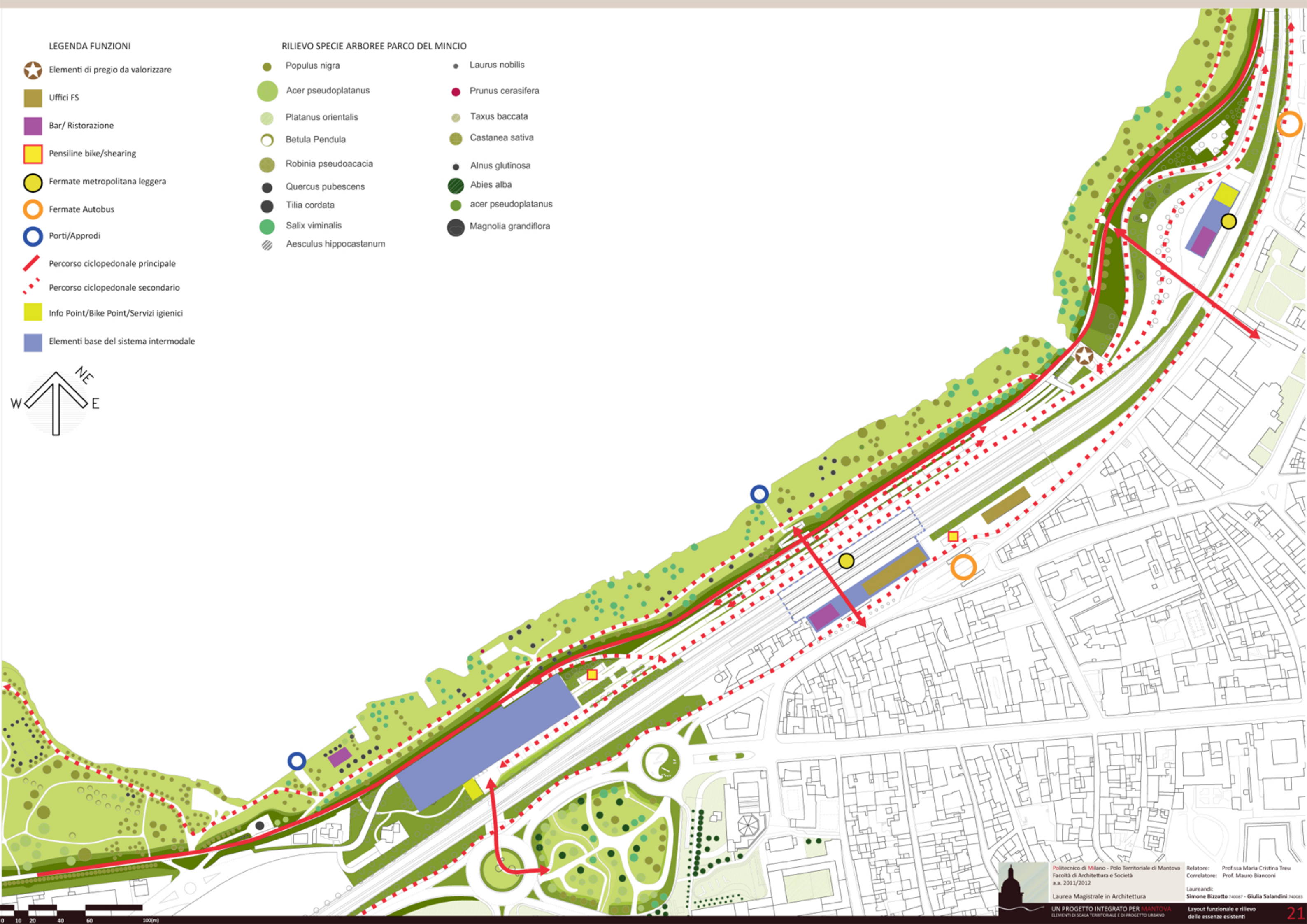
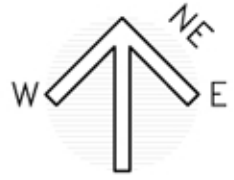
- CONCA DI VALDARO**
- LEGENDA**
- Autostrada —
 - Strade extraurbane principali —
 - Linea ferroviaria per trasporto passeggeri di progetto (linea metropolitana) - - - - -
 - Linea ferroviaria per trasporto merci - - - - -
 - Scalo merci di Mantova Frassineto ✳
 - Area industriale esistente ●
 - Area industriale in sviluppo ●
 - Idrovia Mantova Adriatico —
 - Conca e porto di Mantova Valdaro (pubblico) ⚓
 - Porti turistici ⚓
 - Porti commerciali (privati) ⚓
- fonte: Provincia di Mantova

LEGENDA FUNZIONI

-  Elementi di pregio da valorizzare
-  Uffici FS
-  Bar/ Ristorazione
-  Pensiline bike/shearing
-  Fermate metropolitana leggera
-  Fermate Autobus
-  Porti/Appodi
-  Percorso ciclopedonale principale
-  Percorso ciclopedonale secondario
-  Info Point/Bike Point/Servizi igienici
-  Elementi base del sistema intermodale

RILIEVO SPECIE ARBOREE PARCO DEL MINCIO

- | | |
|--|--|
|  Populus nigra |  Laurus nobilis |
|  Acer pseudoplatanus |  Prunus cerasifera |
|  Platanus orientalis |  Taxus baccata |
|  Betula Pendula |  Castanea sativa |
|  Robinia pseudoacacia |  Alnus glutinosa |
|  Quercus pubescens |  Abies alba |
|  Tilia cordata |  acer pseudoplatanus |
|  Salix viminalis |  Magnolia grandiflora |
|  Aesculus hippocastanum | |





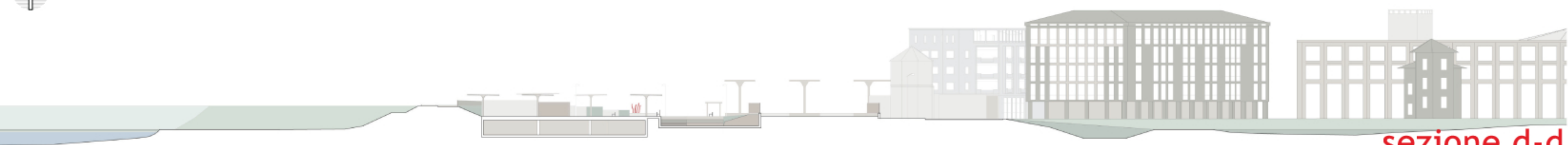
Politecnico di Milano - Polo Territoriale di Mantova
Facoltà di Architettura e Società
a.a. 2011/2012
Laurea Magistrale in Architettura

Relatore: Prof.ssa Maria Cristina Treu
Corelatore: Prof. Mauro Bianconi
Laureandi:
Simone Bizzotto 740067 - Giulia Salandini 740063
Pianta del parco_ sezione 1

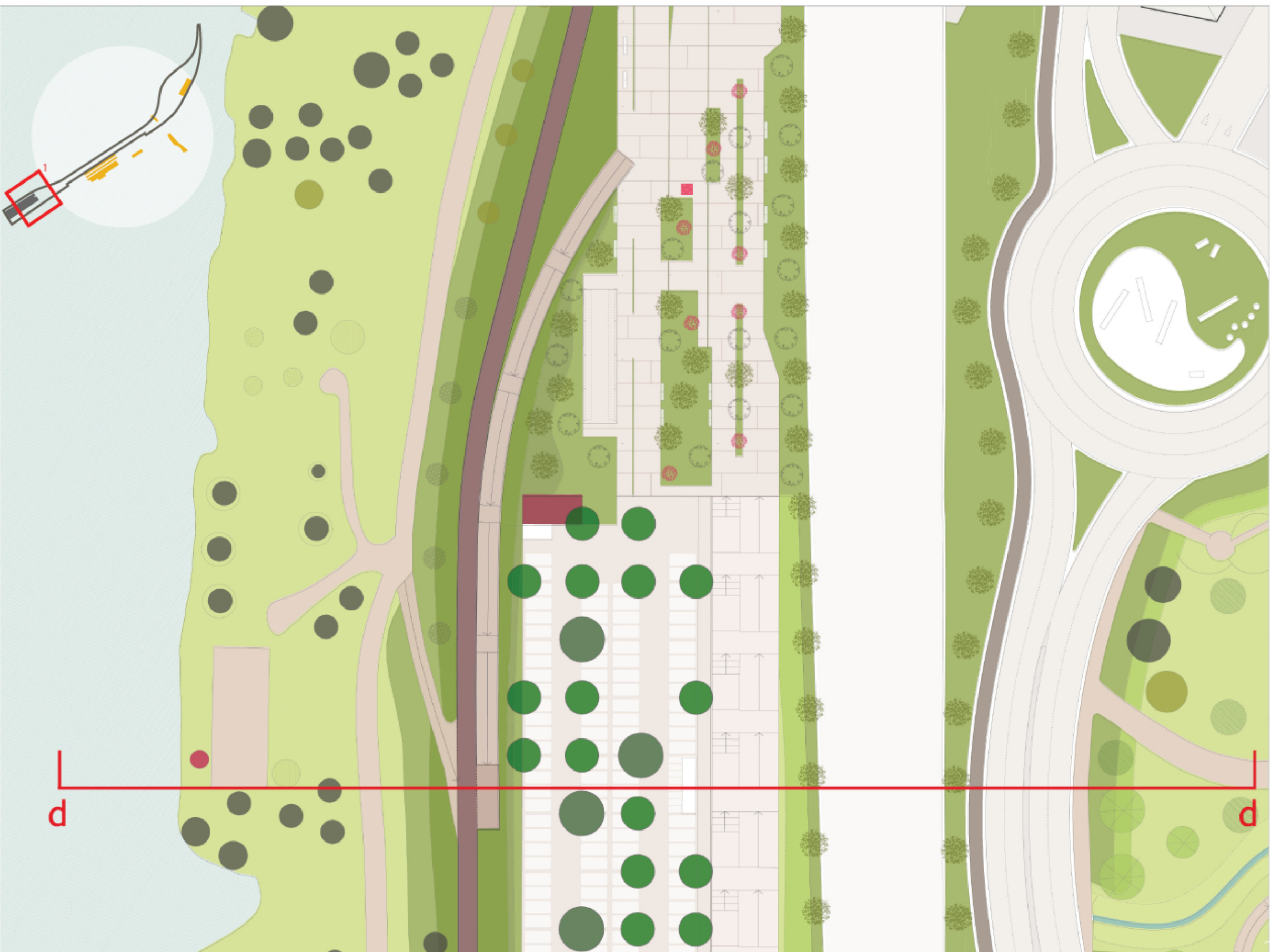


0 5 10 20 30 50(m)

Politecnico di Milano - Polo Territoriale di Mantova
Facoltà di Architettura e Società
a.a. 2011/2012
Laurea Magistrale in Architettura
Relatore: Prof.ssa Maria Cristina Treu
Correlatore: Prof. Mauro Bianconi
Laureandi:
Simone Bizzotto 740067 - Giulia Salandini 740093
UN PROGETTO INTEGRATO PER MANTOVA
ELEMENTI DI SCALA TERRITORIALE E DI PROGETTO URBANO
Pianta del parco_ sezione2



sezione d-d



Materiali



Ghiaino stabilizzato



Porfido in scaglie



Porfido in lastre



Malta fotocatalitica



Blocchi in cemento fotocatalitico

Essenze di Progetto



Poa pratensis



Parrotia persica



Acer campestre



Pyrus calleryana

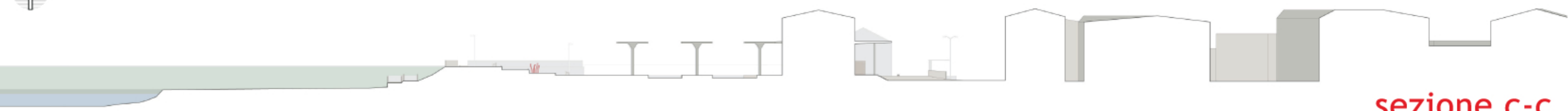


Laurus nobilis

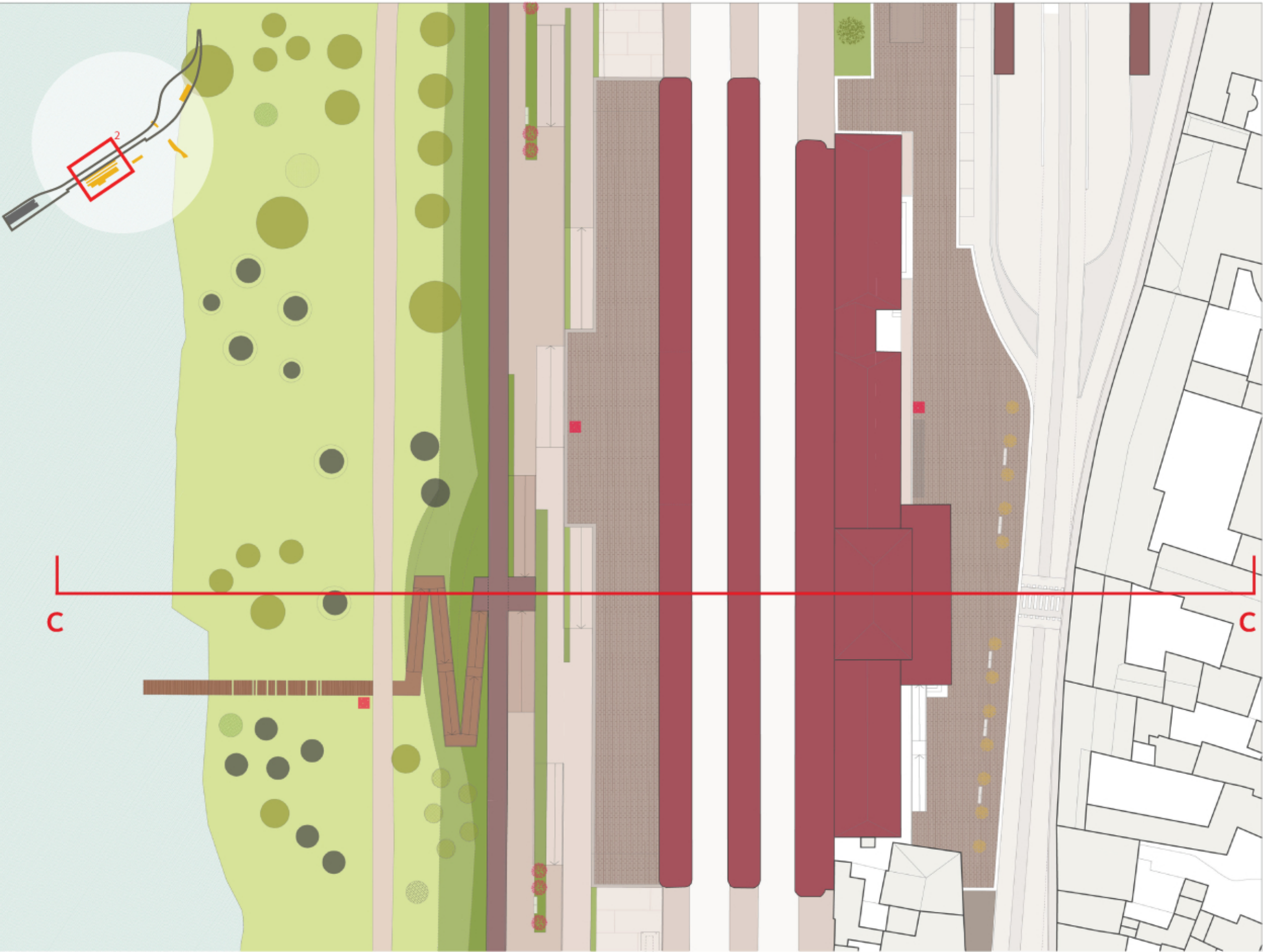


Politecnico di Milano - Polo Territoriale di Mantova
Facoltà di Architettura e Società
a.a. 2011/2012
Laurea Magistrale in Architettura

Relatore: Prof.ssa Maria Cristina Treu
Correlatore: Prof. Mauro Bianconi
Laureandi:
Simone Bizzotto 740067 - Giulia Salendini 740063
UN PROGETTO INTEGRATO PER MANTOVA
ELEMENTI DI SCALA TERRITORIALE E DI PROGETTO URBANO
Dettagli di progetto_zona 1
piante e sezioni



sezione c-c



Materiali



Ghiaio stabilizzato



Porfido in scaglie



Porfido in lastre



Malta fotocatalitica



Blocchi in cemento fotocatalitico

Essenze di Progetto



Poa pratensis



Parrotia persica



Acer campestre



Pyrus calleryana



Lavandula



Festuca rubra



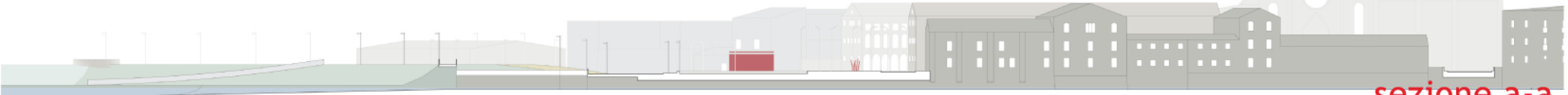
Politecnico di Milano - Polo Territoriale di Mantova
Facoltà di Architettura e Società
a.a. 2011/2012

Laureandi: **Simone Bizzotto** 740067 - **Giulia Salendini** 740063

Relatore: Prof.ssa Maria Cristina Treu
Correlatore: Prof. Mauro Bianconi

UN PROGETTO INTEGRATO PER MANTOVA
ELEMENTI DI SCALA TERRITORIALE E DI PROGETTO URBANO

Dettagli di progetto_zona 2
piante e sezioni



sezione a-a



Materiali



Ghiaio stabilizzato



Porfido in scaglie



Porfido in lastre



Malta fotocatalitica



Blocchi in cemento fotocatalitico

Essenze di Progetto



Poa pratensis



Parrotia persica



Acer campestre



Pyrus calleryana



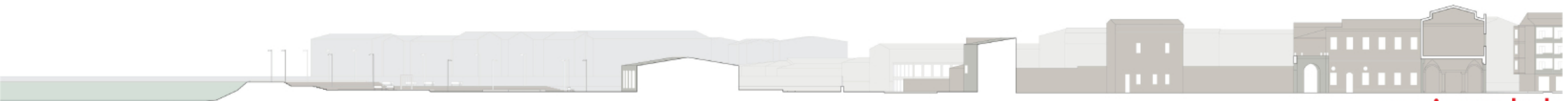
Laurus nobilis



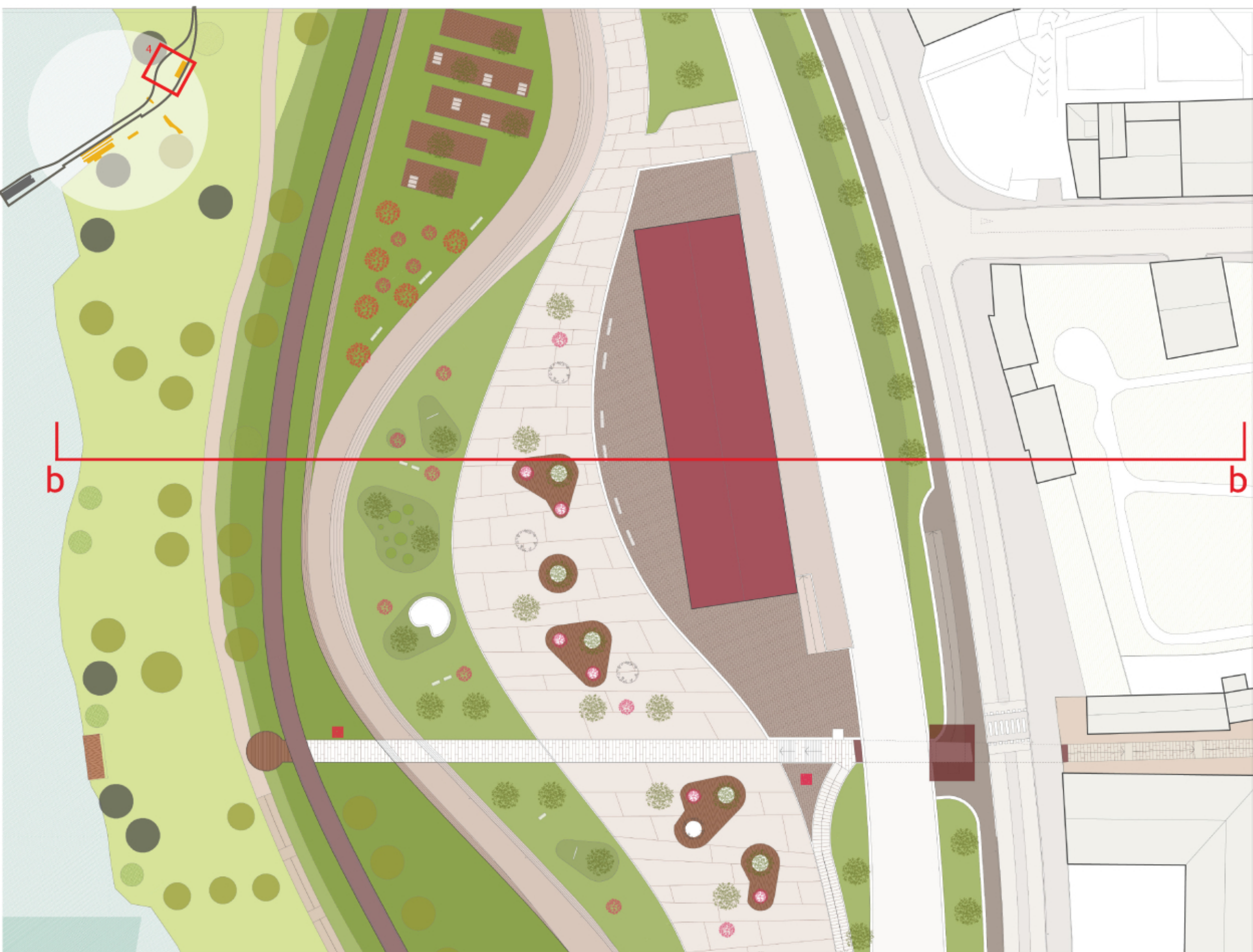
Politecnico di Milano - Polo Territoriale di Mantova
 Facoltà di Architettura e Società
 a.a. 2011/2012
 Laurea Magistrale in Architettura

Relatore: Prof.ssa Maria Cristina Treu
 Correlatore: Prof. Mauro Bianconi
 Laureandi:
 Simone Bizzotto 740067 - Giulia Salandini 740063

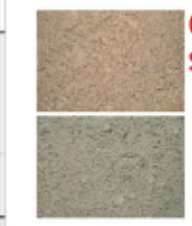
UN PROGETTO INTEGRATO PER MANTOVA
 ELEMENTI DI SCALA TERRITORIALE E DI PROGETTO URBANO
 Dettagli di progetto_zona 3
 piante e sezioni



sezione b-b



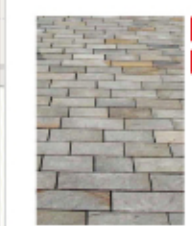
Materiali



Ghiaio stabilizzato



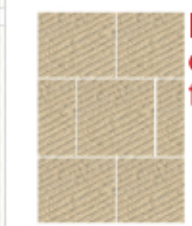
Porfido in scaglie



Porfido in lastre



Malta fotocatalitica



Blocchi in cemento fotocatalitico



Legno

Essenze di Progetto



Poa pratensis



Crataegus monogina



Acer campestre



Pyrus calleryana



Laurus nobilis



Politecnico di Milano - Polo Territoriale di Mantova
 Facoltà di Architettura e Società
 a.a. 2011/2012
 Laureandi:
 Simone Bizzotto 740067 - Giulia Salendini 740063

Relatore: Prof.ssa Maria Cristina Treu
 Correlatore: Prof. Mauro Bianconi

UN PROGETTO INTEGRATO PER MANTOVA
 ELEMENTI DI SCALA TERRITORIALE E DI PROGETTO URBANO

Dettagli di progetto_zona 4
 piante e sezioni