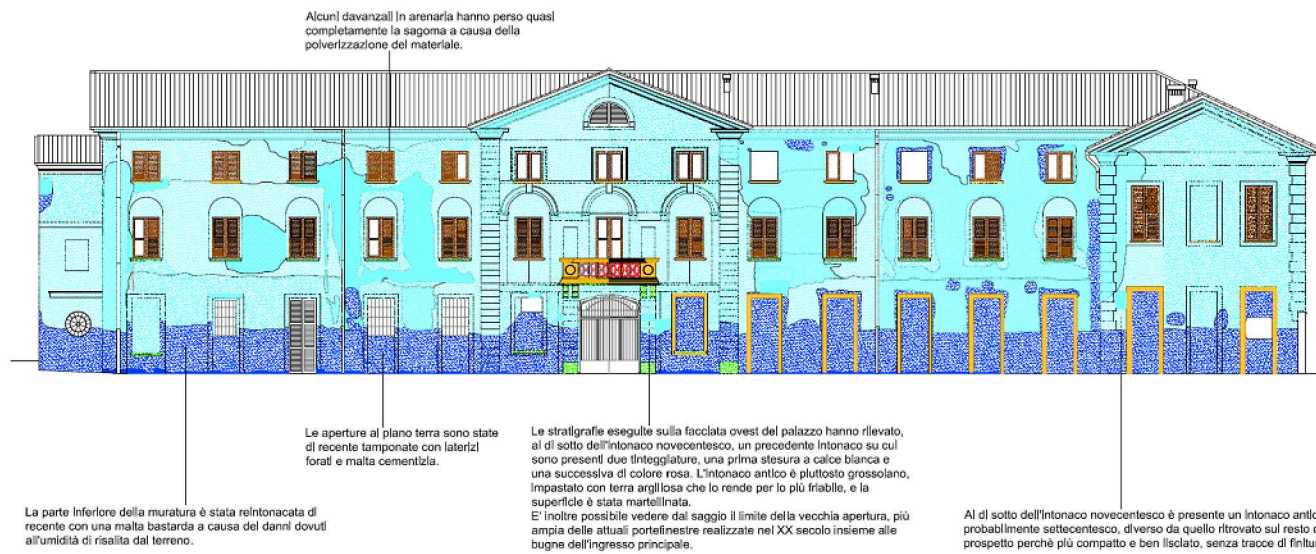


Prospetto Nord

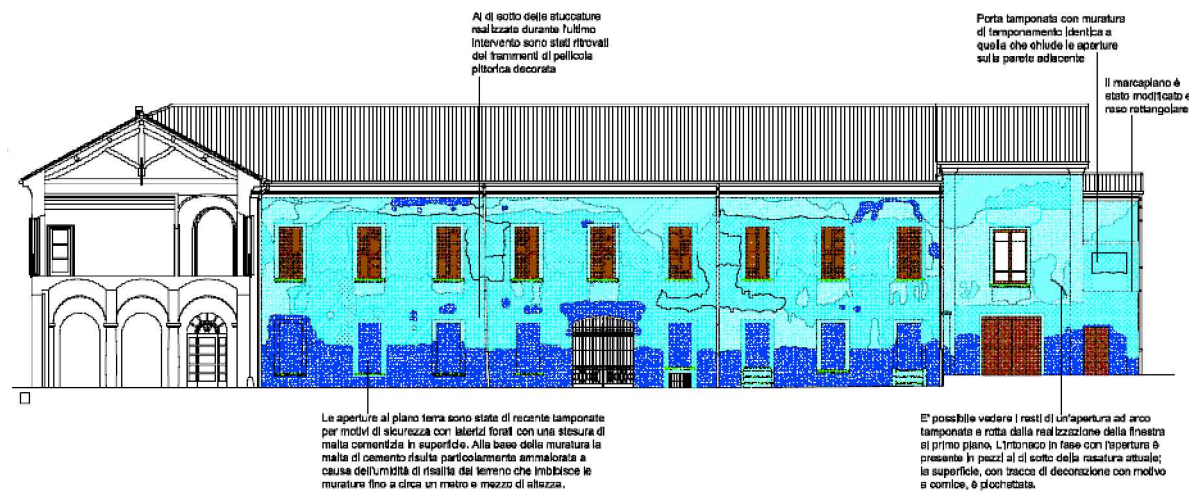


cemento		deposito superficiale
		mancanze
intonaco		deposito superficiale
		dilavamento
		polverizzazione superficiale
		rigonfiamento
		disgregazione
graniti e marmi		distacco
		deposito superficiale
pietra		deposito superficiale
		polverizzazione
legno		deposito superficiale
		spellcolamento
		mancaza
ferro		marcescenza
		ossidazione

Prospetto ovest



Prospetto est



Politecnico di Milano
Scuola di Ingegneria Edile - Architettura
Tesi di laurea magistrale in Ingegneria dei Sistemi Edilizi
Anno accademico 2011-2012

Recupero conservativo
di Villa Crosti - Colombo
a Nova Milanese

Relatore: *Prof. Lorenzo JURINA*
Co-relatore: *Ing. Andrea BASSOLI*
Laureanda: *Eleonora SPATARO 740880*

Capitolo 1:
Stato di fatto dell'edificio

Oggetto dell'elaborato:
Rilievo materico e del degrado

Scala metrica:
1:500

Tavola:
A 03