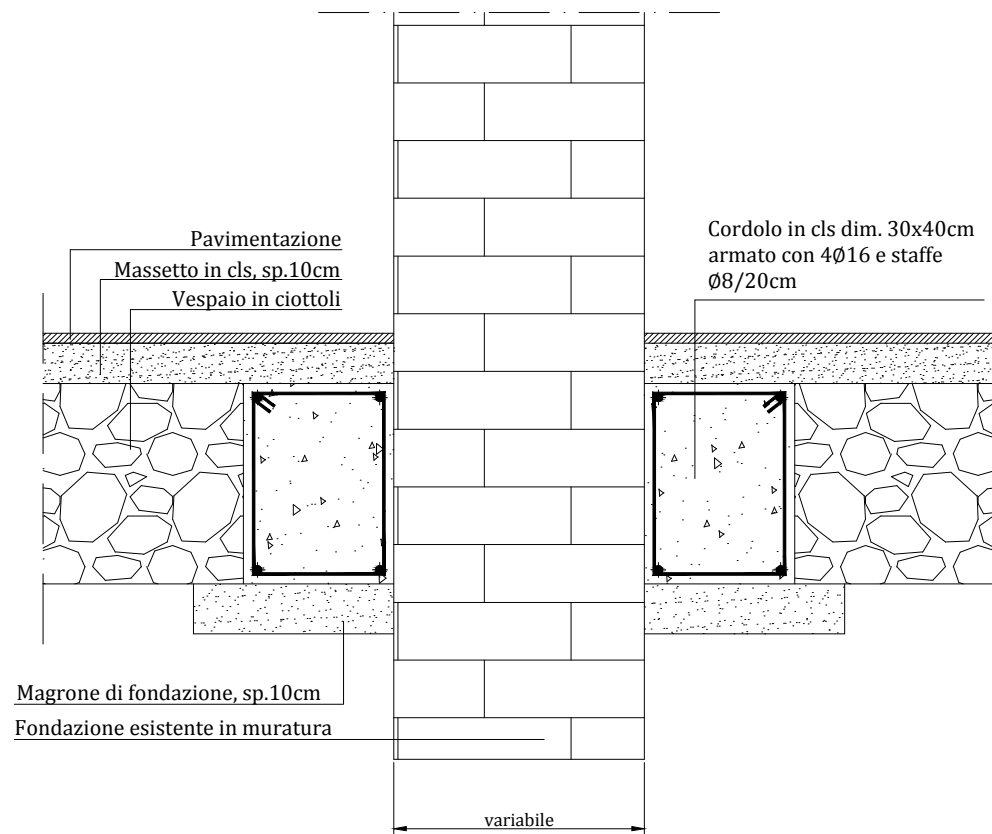
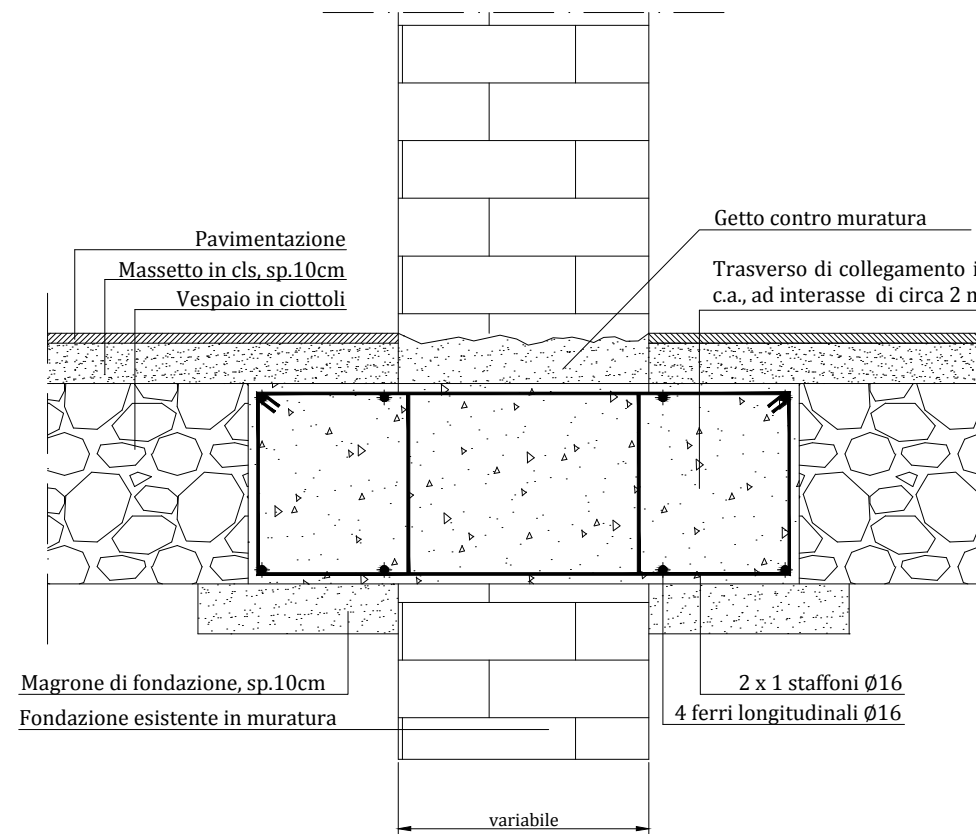


SEZIONE VERTICALE



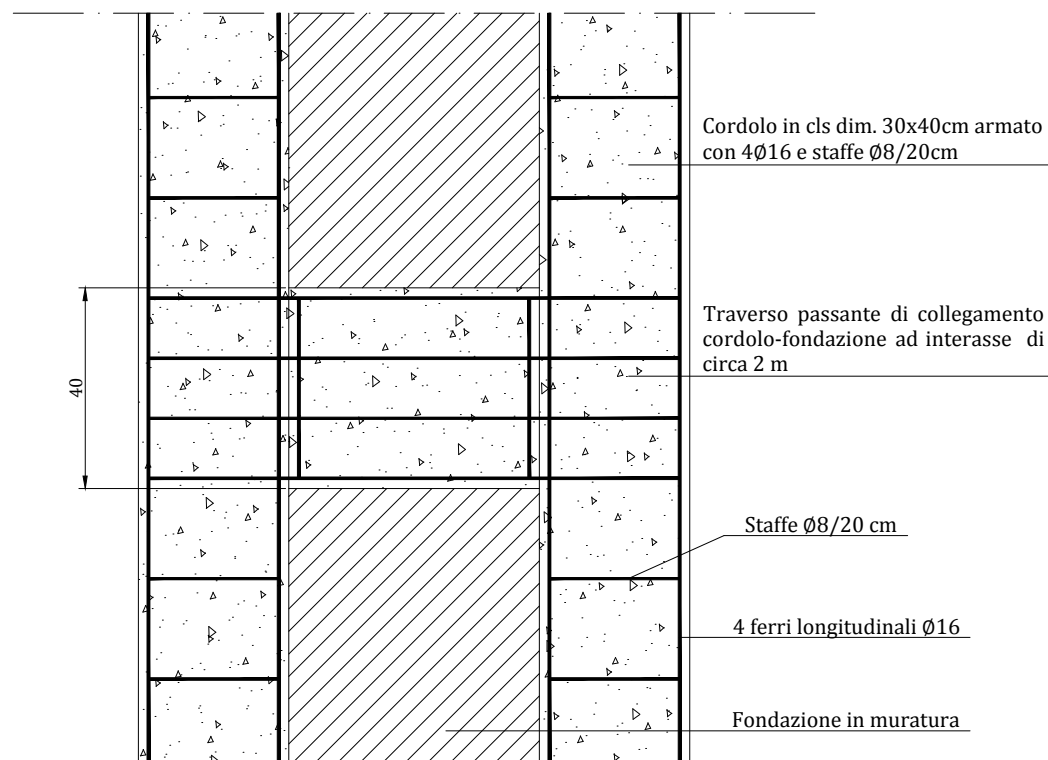
SEZIONE TRASVERSO PASSANTE



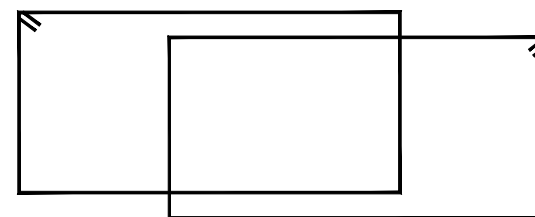
SEQUENZA OPERATIVA:

- esecuzione del getto di spianamento in magrone;
- realizzazione di collegamenti alla fondazione esistente mediante nicchie armate ad interasse non maggiore di 1,5-2m;
- posa in opera delle armature dei cordoli e di quelle di collegamento;
- predisposizione dei casseri;
- esecuzione dei getti in conglomerato a stabilità volumetrica.

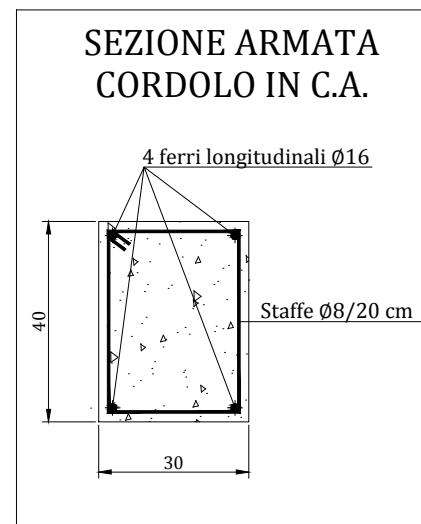
SEZIONE ORIZZONTALE



Staffoni Ø16 del trasverso



SEZIONE ARMATA CORDOLO IN C.A.



Politecnico di Milano  
Scuola di Ingegneria Edile - Architettura  
Tesi di laurea magistrale in Ingegneria dei Sistemi Edilizi  
Anno accademico 2011-2012

Recupero conservativo  
di Villa Crosti - Colombo  
a Nova Milanese

Relatore: *Prof. Lorenzo JURINA*  
Co-relatore: *Ing. Andrea BASSOLI*  
Laureanda: *Eleonora SPATARO 740880*

Capitolo 3:  
*Consolidamento delle strutture di fondazione*

Oggetto dell'elaborato:  
*Soluzione alternativa 2: Allargamento della base di fondazione con doppio cordolo in c.a.*

Scala metrica:  
**1:10**

Tavola:  
**S 05**