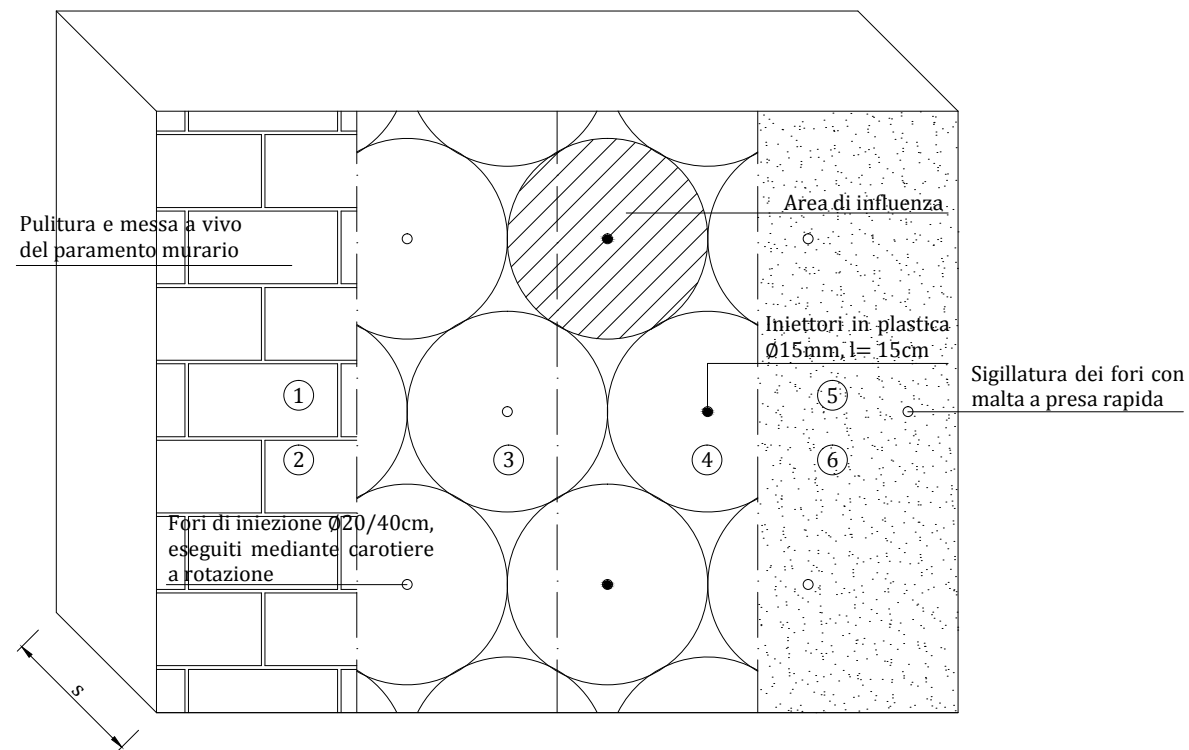
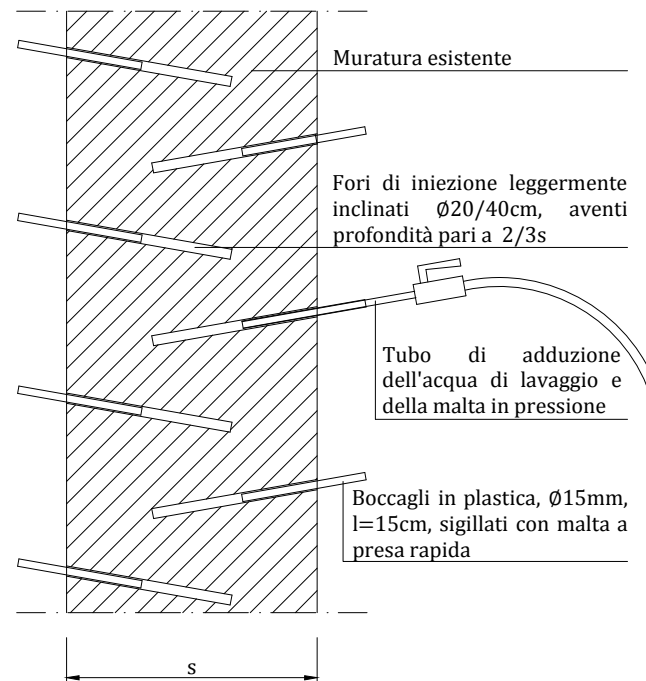


INIEZIONI DI MISCELE CEMENTIZIE



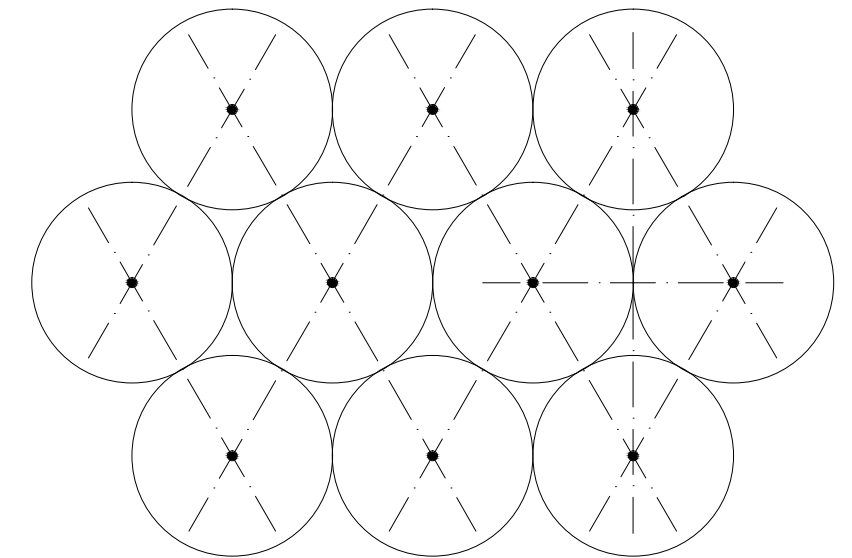
Sezione verticale

Per spessori della muratura >50cm le perforazioni vengono eseguite su entrambe le facce



Schema di iniezione

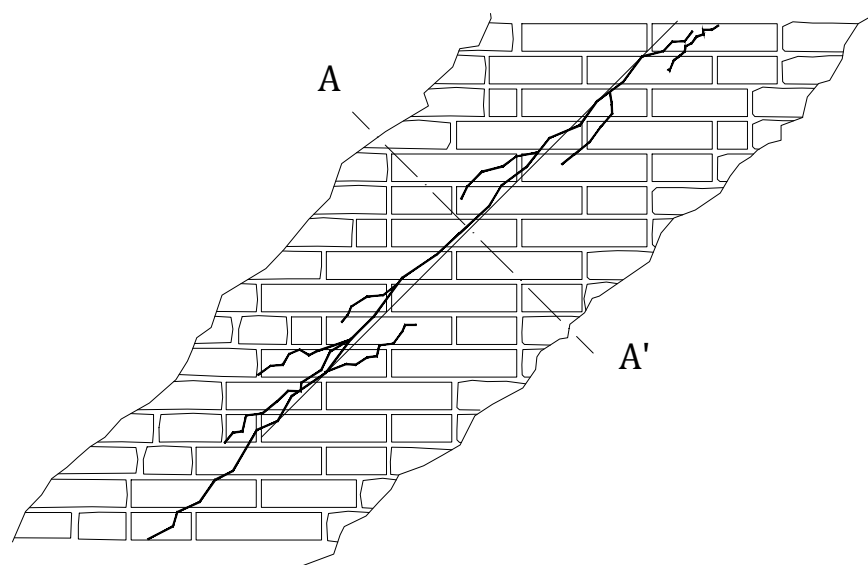
L'iniezione della miscela legante viene eseguita a bassa pressione, procedendo dal basso verso l'alto



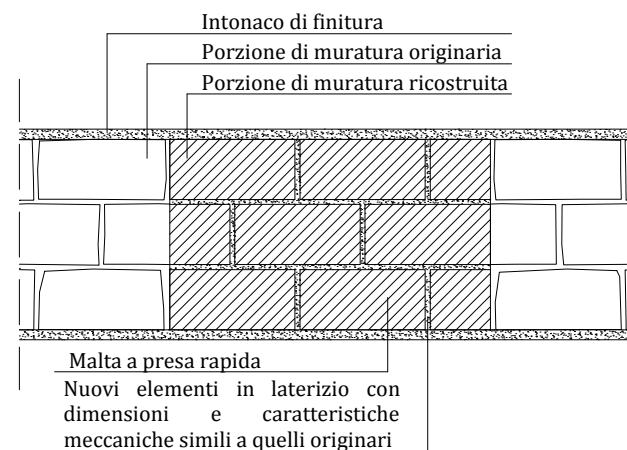
SEQUENZA OPERATIVA:

- 1) pulizia e messa a vivo del paramento murario;
 - scarnitura profonda dei giunti murari;
- 2) stuccatura di fessure e lesioni con malta pozzolanica e lavaggio con acqua iniettata a pressione fino a rifiuto;
- 3) esecuzione, mediante carotiere a rotazione, di fori leggermente inclinati di diametro 20mm, interasse 40cm e profondità pari ai 2/3 dello spessore della muratura;
 - pulizia e lavaggio dei fori;
- 4) introduzione all'interno dei fori di bocchelli Ø15mm, di lunghezza pari a 15 cm, sigillati con malta a presa rapida;
 - introduzione di acqua a bassa pressione nei bocchelli per asportare i detriti e portare la muratura a saturazione;
- 5) immissione a bassa pressione della miscela a base di legante idraulico in tutti i fori, partendo dal basso e procedendo verso l'alto, fino a completa saturazione
- 6) una volta indurita la miscela, rimozione dei bocchelli e stuccatura finale dei fori con malta a presa rapida.

TECNICA DEL "CUCI - SCUCI"



Sezione orizzontale



SEQUENZA OPERATIVA:

- pulizia e messa a vivo del paramento murario;
- puntellamento della parete muraria;
- rimozione della parte danneggiata;
- preparazione delle superfici e dei mattoni;
- ricucitura della muratura;
- risarcitura dei giunti degradati.



Politecnico di Milano

Scuola di Ingegneria Edile - Architettura
Tesi di laurea magistrale in Ingegneria dei Sistemi Edilizi
Anno accademico 2011-2012

Recupero conservativo
di Villa Crosti - Colombo
a Nova Milanese

Relatore: *Prof. Lorenzo JURINA*
Co-relatore: *Ing. Andrea BASSOLI*
Laureanda: *Eleonora SPATARO 740880*

Capitolo 4:
Consolidamento delle strutture in muratura

Oggetto dell'elaborato:
Iniezioni di miscele cementizie e tecnica del "cuci - scuci"

Scala metrica:
1:10

Tavola:
S 06