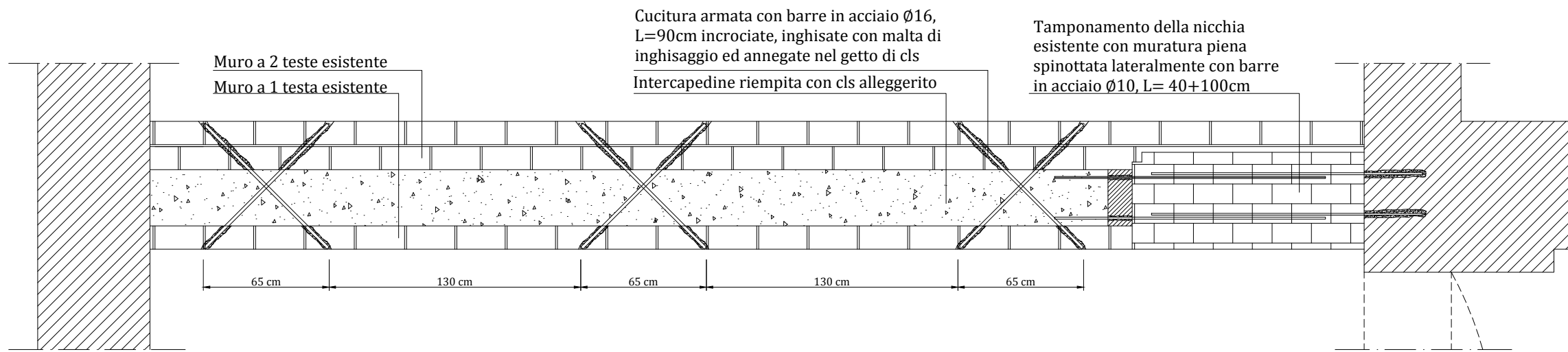


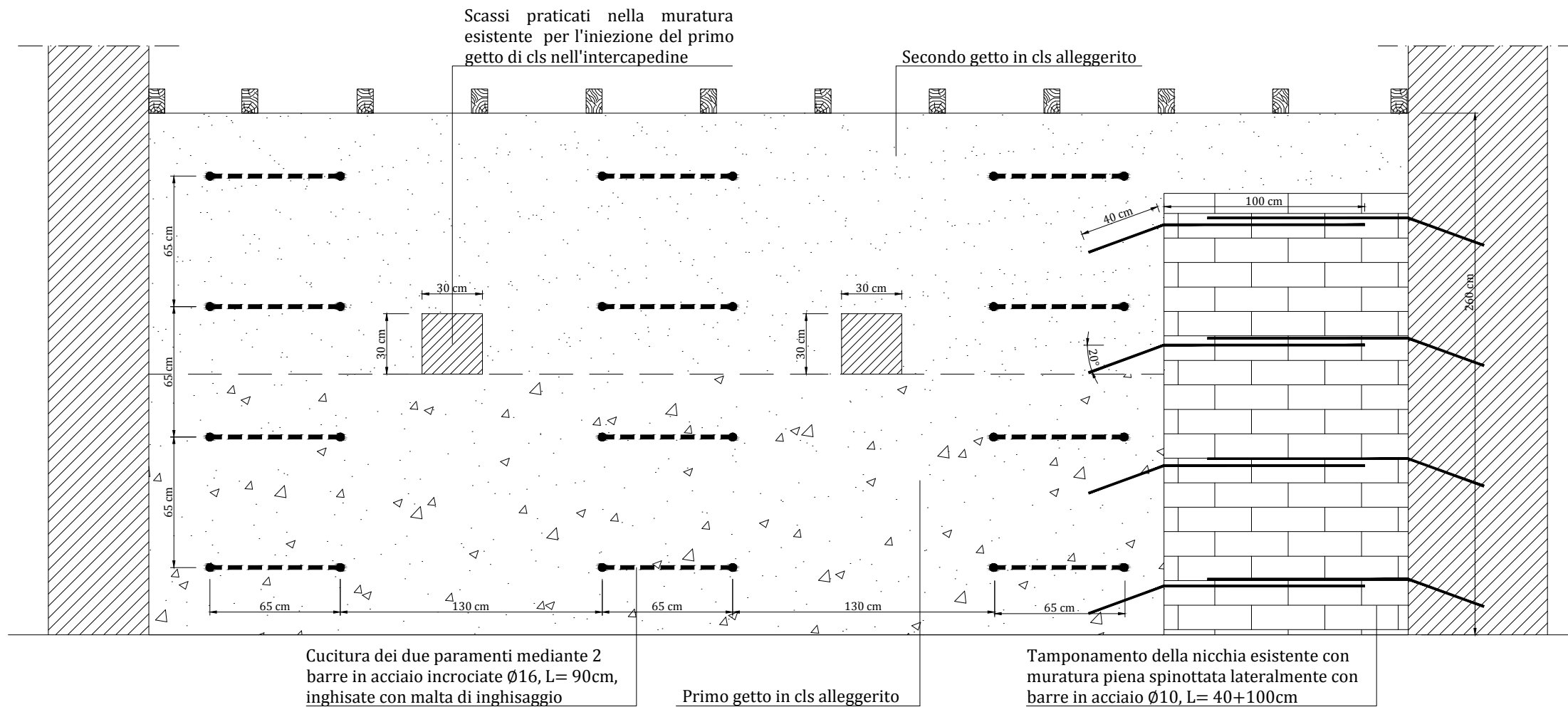
Sezione orizzontale



SEQUENZA OPERATIVA

- esecuzione dei fori passanti secondo la maglia stabilita mediante carotiere a rotazione;
- pulizia dei fori da polveri e residui di perforazione mediante aspiratore o apposita pompetta;
- iniezione della malta di inghisaggio con appositi miscelatori intasando fino ai 2/3 della lunghezza di perforazione;
- inserimento delle barre metalliche filettate all'interno dei fori fino a raggiungere la metà della profondità di inghisaggio per intasare tutti gli interstizi dei fori;
- sfilamento della barra, completamento dell'iniezione nella parte iniziale del foro e reinserimento della barra nella posizione prevista.

Sezione verticale



Politecnico di Milano

Scuola di Ingegneria Edile - Architettura
Tesi di laurea magistrale in Ingegneria dei Sistemi Edilizi
Anno accademico 2011-2012

Recupero conservativo
di Villa Crosti - Colombo
a Nova Milanese

Relatore: *Prof. Lorenzo JURINA*
Co-relatore: *Ing. Andrea BASSOLI*
Laureanda: *Eleonora SPATARO 740880*

Capitolo 4:
Consolidamento delle strutture in muratura

Oggetto dell'elaborato:
Cuciture armate

Scala metrica:
1:10

Tavola:
S 07