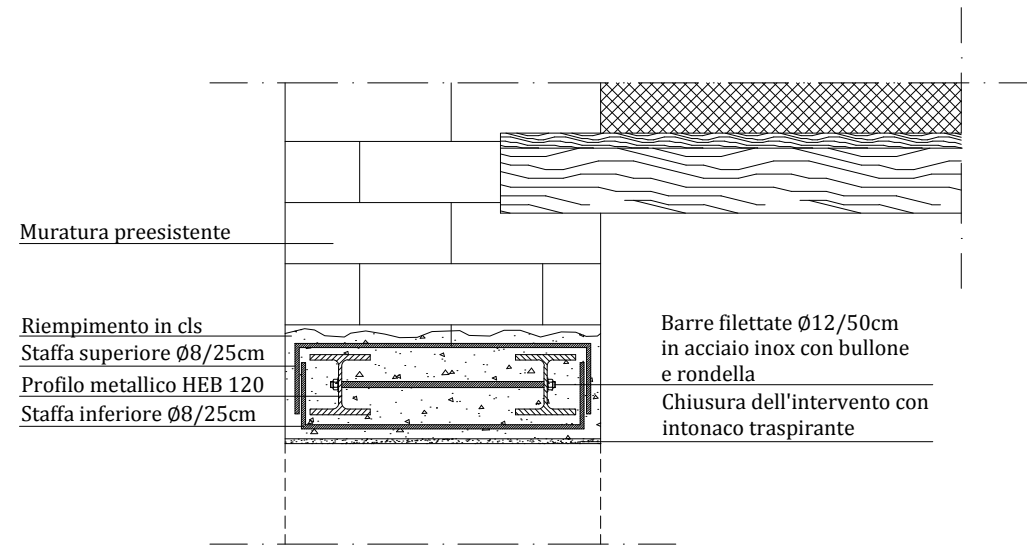


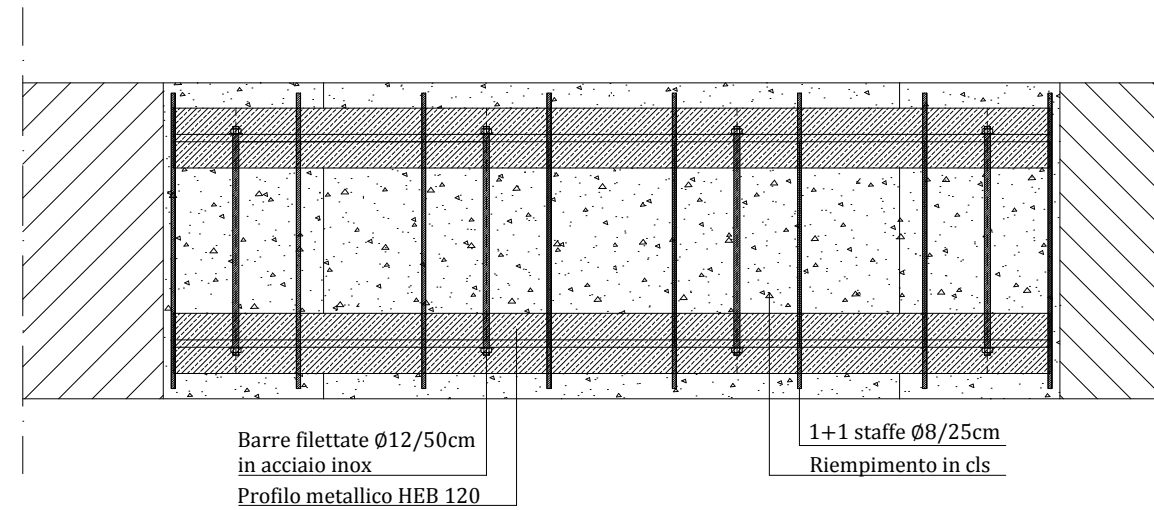
Sezione verticale

Scala 1:10



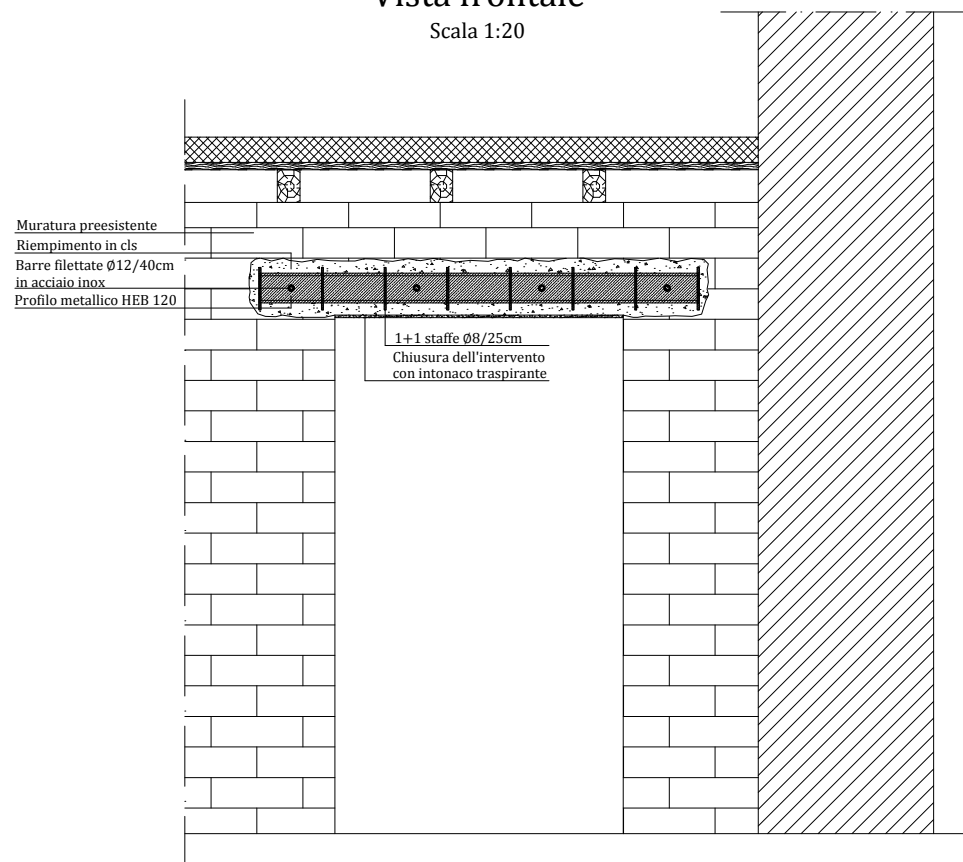
Sezione orizzontale

Scala 1:10



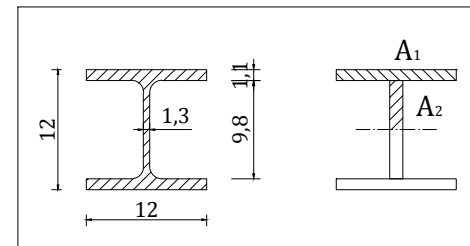
Vista frontale

Scala 1:20

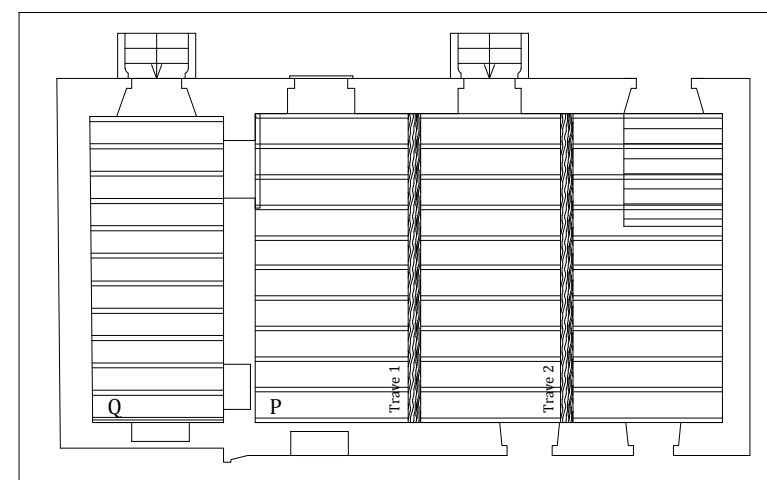


SEQUENZA OPERATIVA

- esecuzione di scassi nella muratura per l'alloggiamento delle putrelle
- inserimento dei profili HEB120 nella muratura
- allettamento dei mattoni pieni tra i profili con malta idraulica e saturazione degli eventuali spazi tra i materiali con iniezioni di malta
- esecuzione di fori di collegamento nella muratura
- inserimento di barre metalliche filettate, riempimento dei fori con miscele a stabilità volumetrica e serraggio delle barre con bulloni in testa;
- chiusura dell'intervento con intonaco traspirante.



AREA D'INTERVENTO Pianta piano terra



Politecnico di Milano

Scuola di Ingegneria Edile - Architettura
Tesi di laurea magistrale in Ingegneria dei Sistemi Edilizi
Anno accademico 2011-2012

Recupero conservativo
di Villa Crosti - Colombo
a Nova Milanese

Relatore: *Prof. Lorenzo JURINA*
Co-relatore: *Ing. Andrea BASSOLI*
Laureanda: *Eleonora SPATARO 740880*

Capitolo 4:
Consolidamento delle strutture in muratura

Oggetto dell'elaborato:
*Consolidamento architrave in muratura
mediante inserimento di profili metallici*

Scala metrica:
1:10

Tavola:
S 09