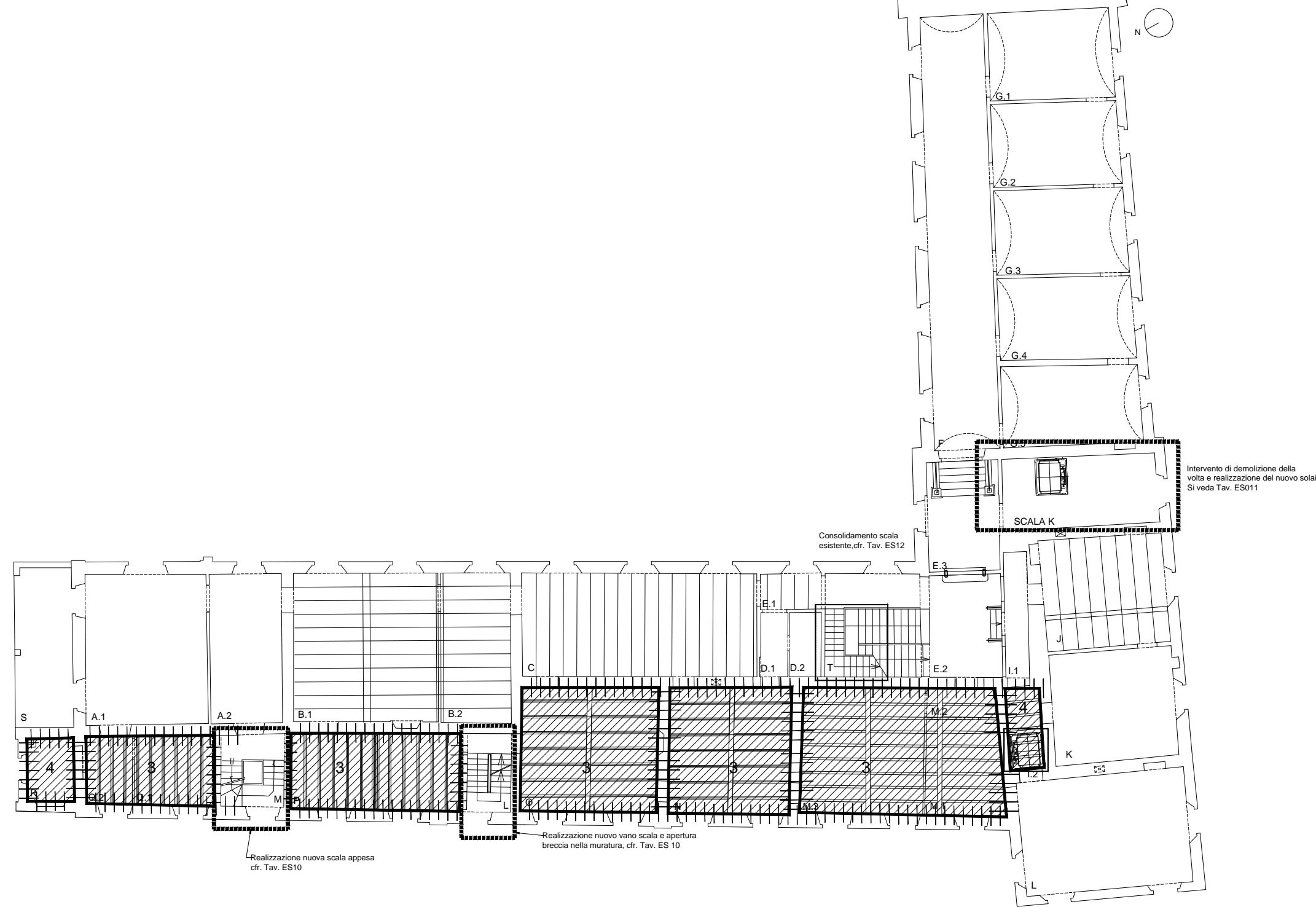


- LEGENDA
- TIPOLOGIA DI INTERVENTI SUI SOLAI LIGNEI
- 1 - Casseri metallici
 - 2 - Inserimento di profili metallici fra i travetti lignei esistenti
 - 3- Solaio misto in legno-calcestruzzo
 - 4- Demolizione del solaio esistente e realizzazione di nuovi solai in lamiera grecata



Politecnico di Milano
 Scuola di Ingegneria Edile - Architettura
 Tesi di laurea magistrale in Ingegneria dei Sistemi Edilizi
 Anno accademico 2011-2012

Recupero conservativo
 di Villa Crosti - Colombo
 a Nova Milanese

Relatore: *Prof. Lorenzo JURINA*
 Co-relatore: *Ing. Andrea BASSOLI*
 Laureanda: *Eleonora SPATARO 740880*

Capitolo 5:
 Consolidamento di solai e travi in legno

Oggetto dell'elaborato:
 Schema degli interventi sui solai lignei dei locali
 al piano primo

Scala metrica:
 1:200

Tavola:
 S 12