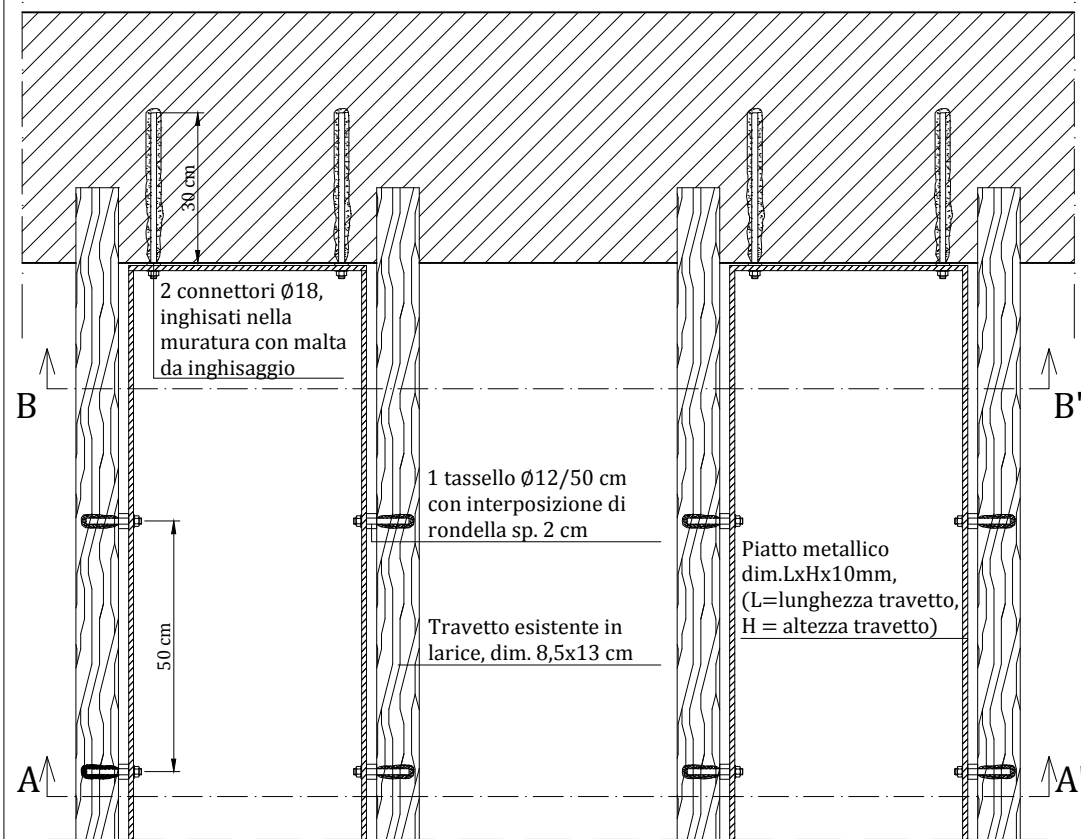
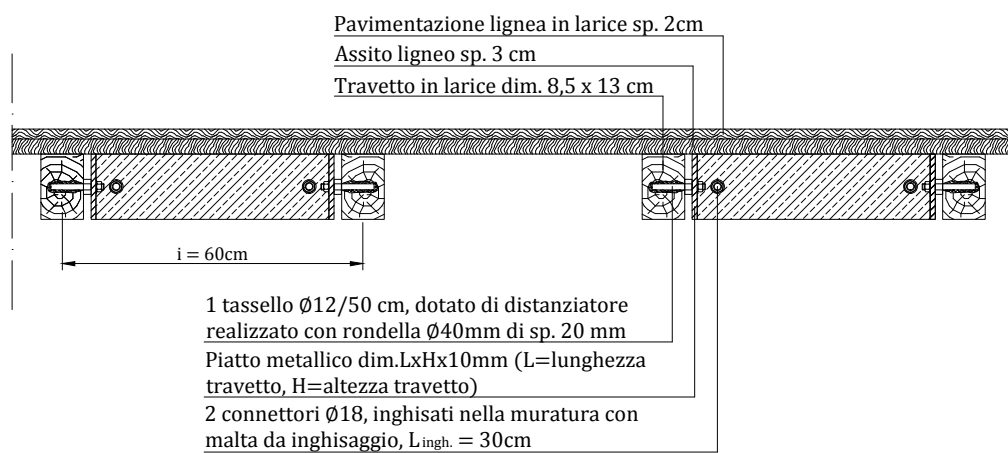


## INSERIMENTO DI CASSERI METALLICI

Sezione orizzontale



Sezione verticale A-A' in mezzeria

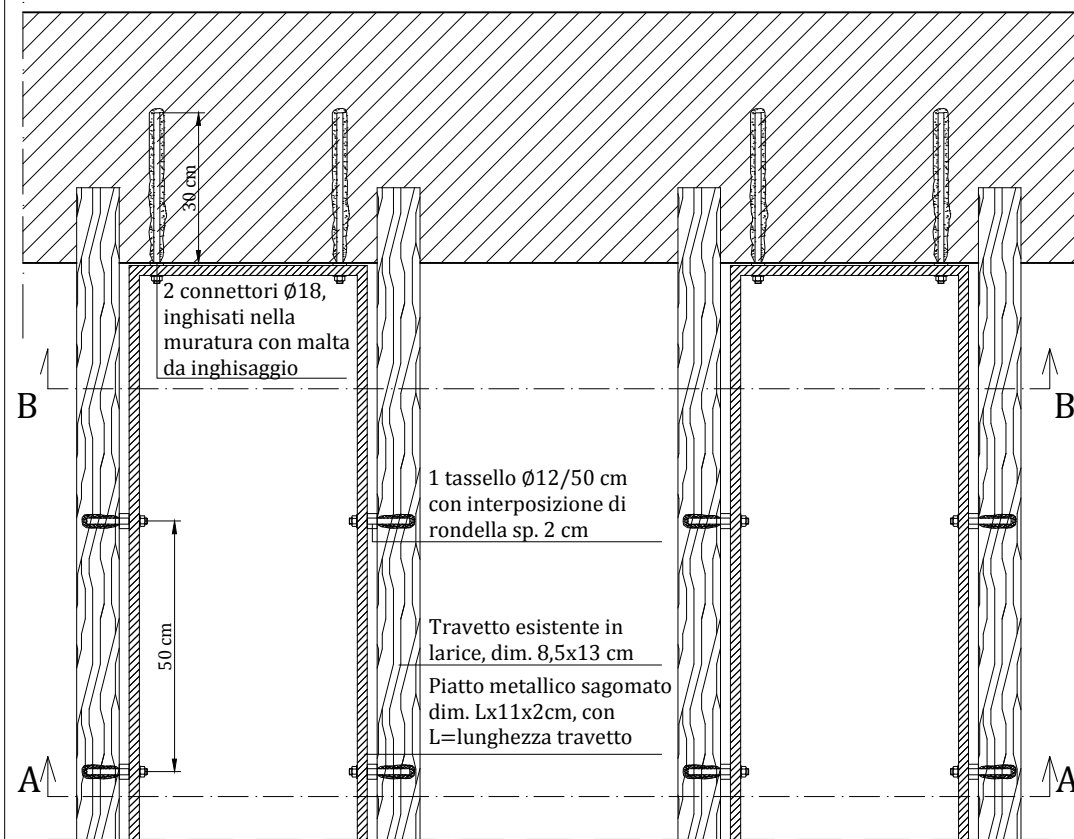


Sezione verticale B-B' agli appoggi

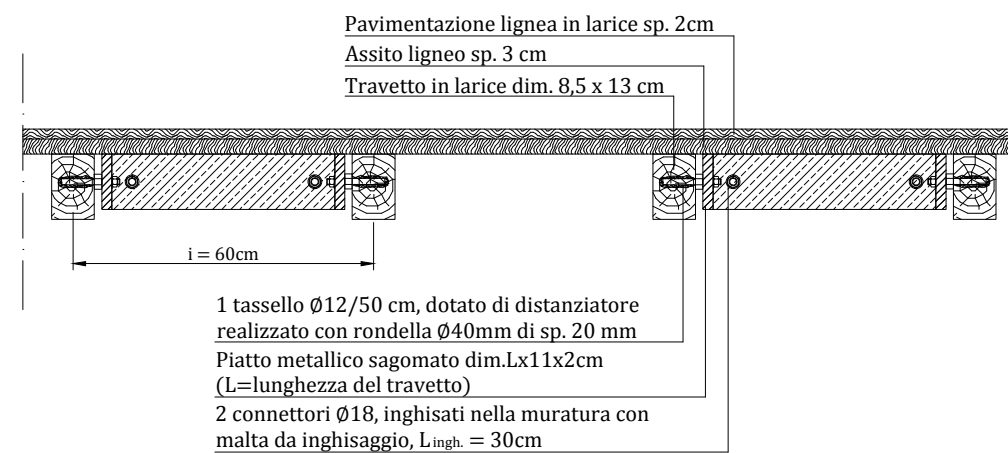


## SUGGERIMENTO MIGLIORATIVO: inserimento di casseri metallici di altezza minore rispetto ai travetti lignei

Sezione orizzontale



Sezione verticale A-A' in mezzeria



Sezione verticale B-B' agli appoggi



Politecnico di Milano  
Scuola di Ingegneria Edile - Architettura  
Tesi di laurea magistrale in Ingegneria dei Sistemi Edilizi  
Anno accademico 2011-2012

Recupero conservativo  
di Villa Crosti - Colombo  
a Nova Milanese

Relatore: *Prof. Lorenzo JURINA*  
Co-relatore: *Ing. Andrea BASSOLI*  
Laureanda: *Eleonora SPATARO 740880*

Capitolo 5:  
*Consolidamento di solai e travi in legno*

Oggetto dell'elaborato:  
*Inserimento di casseri metallici*

Scala metrica:  
1:10

Tavola:  
S 13