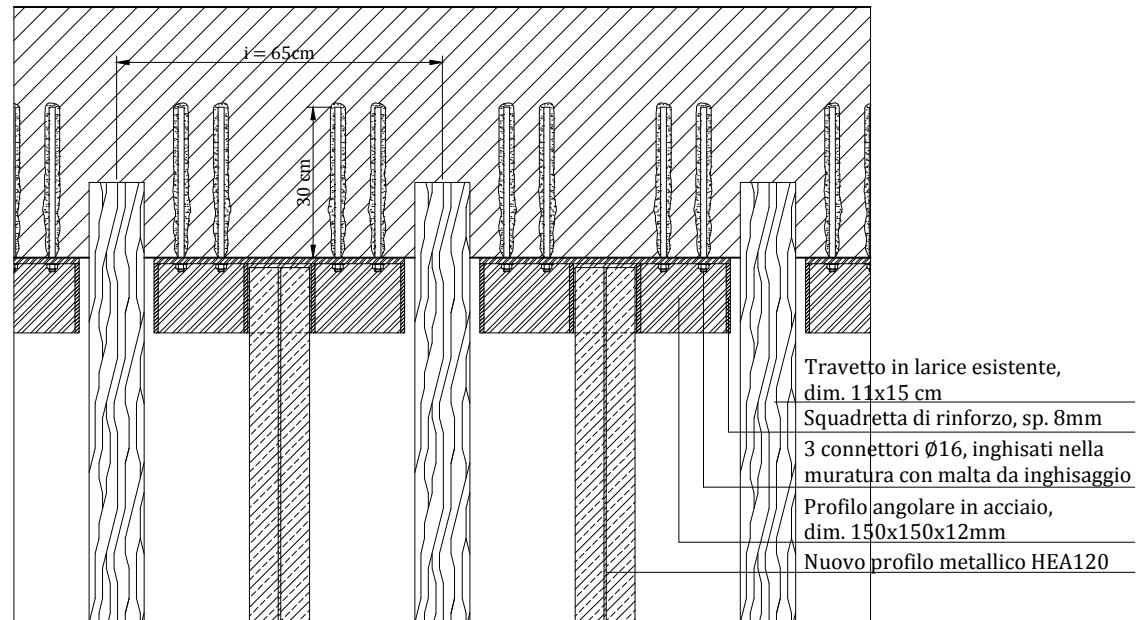
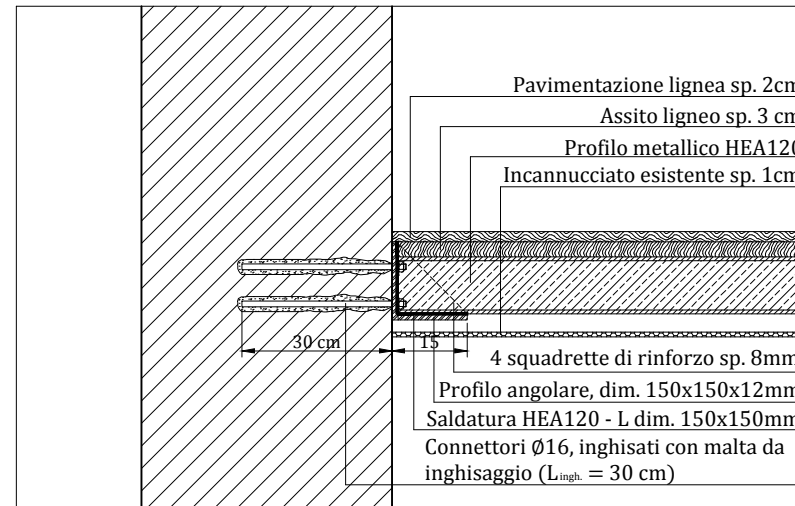


CONSOLIDAMENTO SOLAIO LIGNEO MEDIANTE INSERIMENTO DI PUTRELLE

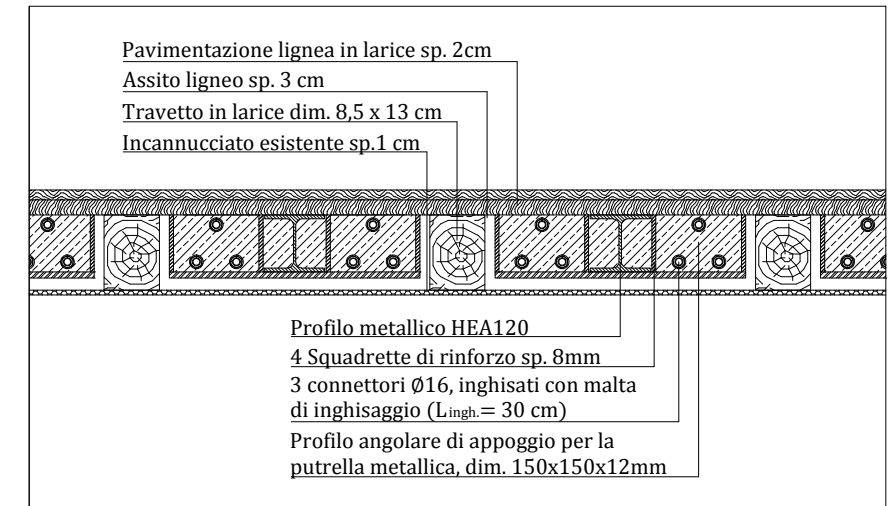
Sezione orizzontale



Sezione longitudinale

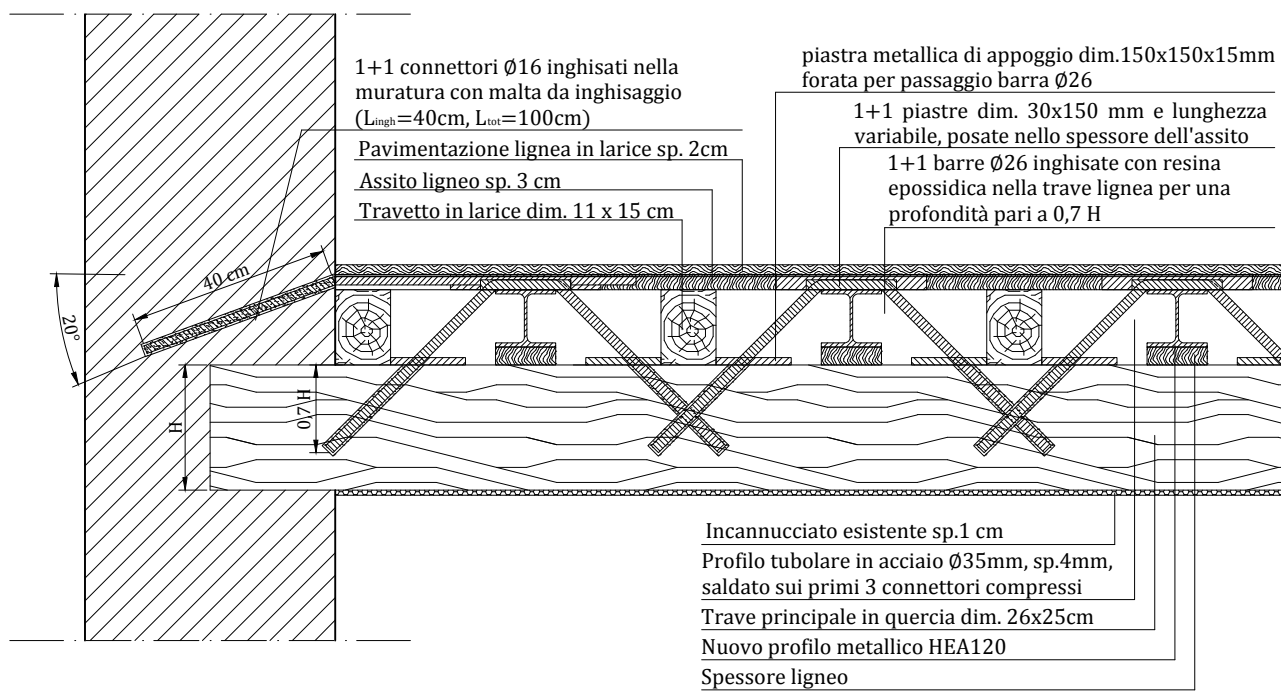


Sezione trasversale

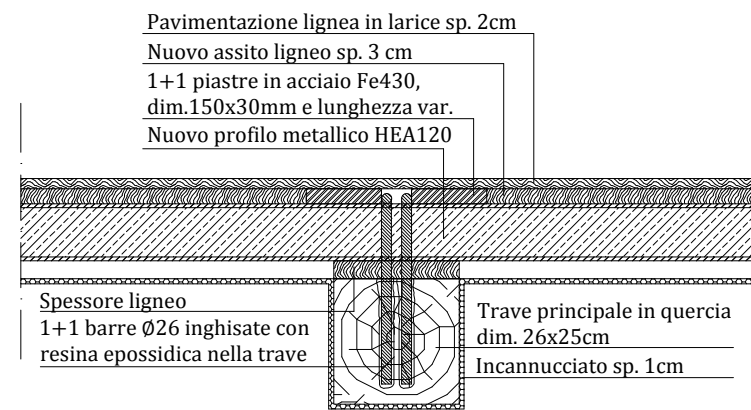


CONSOLIDAMENTO TRAVE PRINCIPALE

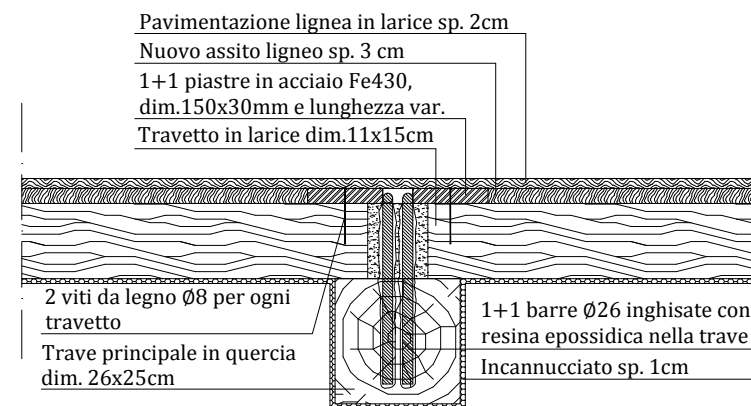
Sezione longitudinale



Appoggio del profilo HEA 120 sulla trave principale in quercia



Appoggio del travetto in larice sulla trave principale in quercia



Politecnico di Milano
 Scuola di Ingegneria Edile - Architettura
 Tesi di laurea magistrale in Ingegneria dei Sistemi Edilizi
 Anno accademico 2011-2012

**Recupero conservativo
 di Villa Crosti - Colombo
 a Nova Milanese**

Relatore: *Prof. Lorenzo JURINA*
 Co-relatore: *Ing. Andrea BASSOLI*
 Laureanda: *Eleonora SPATARO 740880*

Capitolo 5:
Consolidamento di solai e travi in legno

Oggetto dell'elaborato:
*Infittimento dell'orditura secondaria mediante
 profili metallici*

Scala metrica:
1:10

Tavola:
S 14