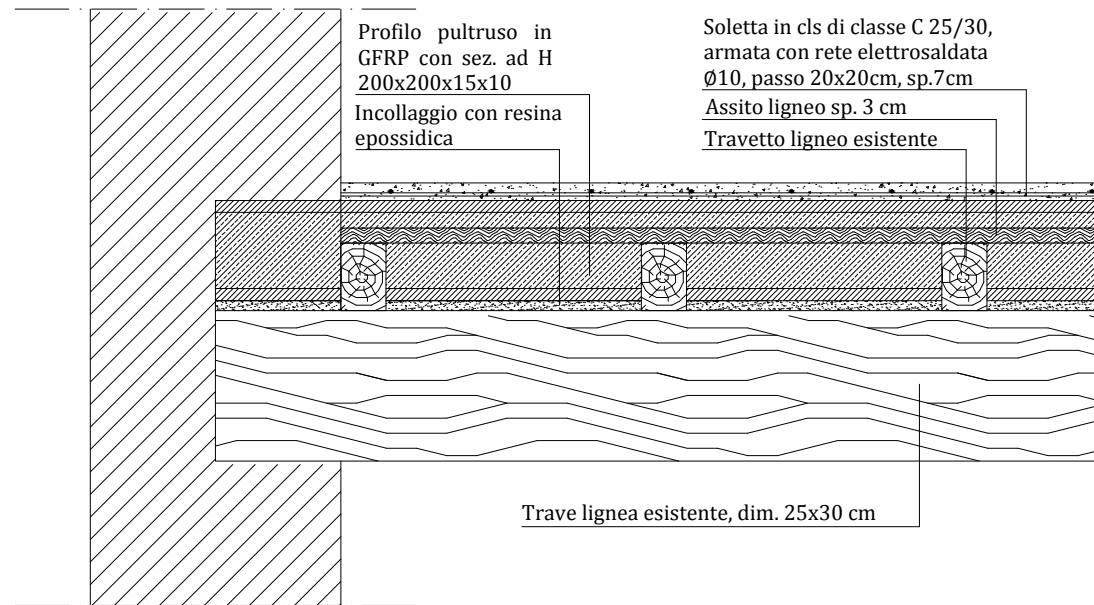
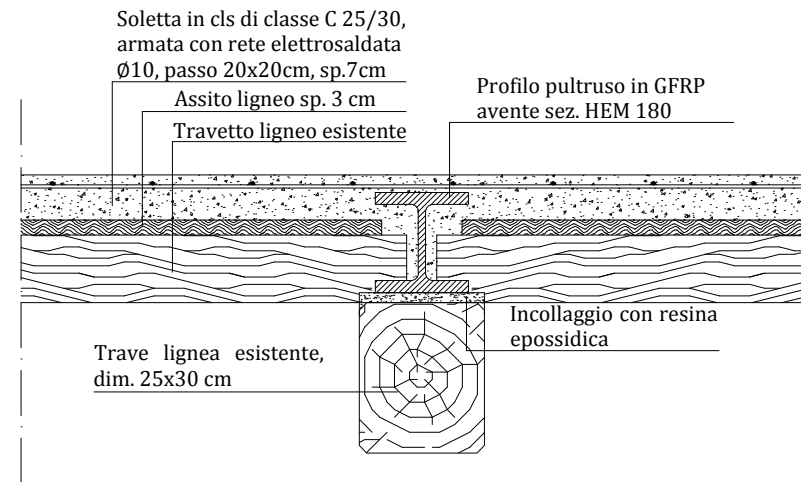


CONSOLIDAMENTO DELLE TRAVI PRINCIPALI MEDIANTE INCOLLAGGIO ALL'ESTRADOSSO DI PROFILI PULTRUSI IN FIBRA DI VETRO

Sezione longitudinale



Sezione trasversale

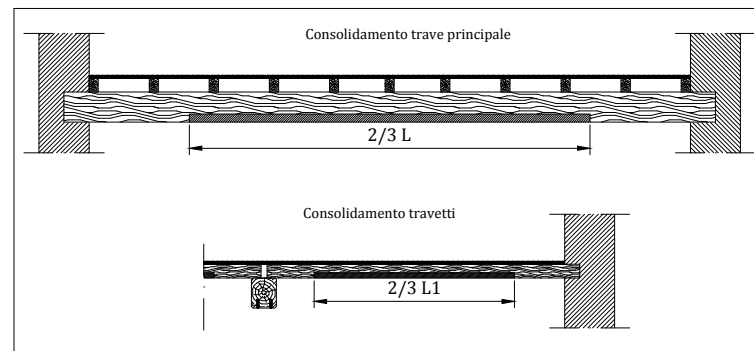


SEQUENZA OPERATIVA:

- puntellamento della trave lignea da consolidare;
- esecuzione degli scassi nella muratura per l'alloggiamento delle testate dei profili pultrusi;
- preparazione e livellazione della superficie d'estradosso delle travi del solaio, mediante applicazione di resina epossidica;
- intagliatura in situ dell'ala inferiore del profilo pultruso in corrispondenza dei travetti esistenti;
- posa dei profili in fibra di vetro nella loro sede e incollaggio con resina epossidica;
- esecuzione delle opere di finitura;
- rimozione dei puntelli.

RINFORZO MEDIANTE LAMINE IN CFRP INSERITE IN APPOSITE FESSURE PRATICATE ALL'INTRADOSSO DI TRAVI E TRAVETTI LIGNEI

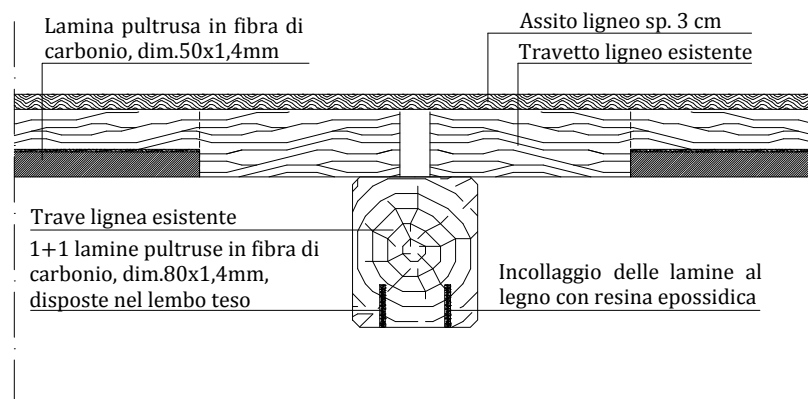
Schema d'intervento



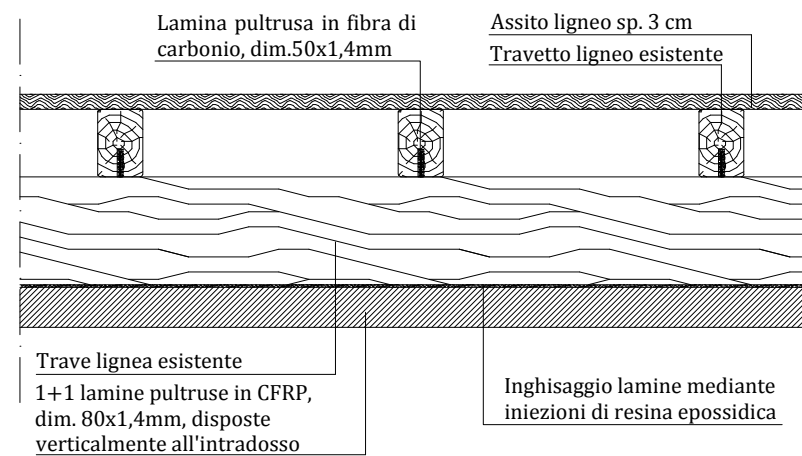
SEQUENZA OPERATIVA:

- puntellamento del solaio;
- preparazione del supporto;
- esecuzione di tagli verticali, all'intradosso di travi e travetti, per l'alloggiamento delle lamine;
- inserimento delle lamine in CFRP nella loro sede;
- inghisaggio delle lamine nel legno mediante iniezioni di resina epossidica.

Sezione trasversale



Sezione longitudinale



Politecnico di Milano

Scuola di Ingegneria Edile - Architettura
Tesi di laurea magistrale in Ingegneria dei Sistemi Edilizi
Anno accademico 2011-2012

Recupero conservativo
di Villa Crosti - Colombo
a Nova Milanese

Relatore: *Prof. Lorenzo JURINA*
Co-relatore: *Ing. Andrea BASSOLI*
Laureanda: *Eleonora SPATARO 740880*

Capitolo 6:
Proposte alternative per il rinforzo delle strutture lignee inflesse

Oggetto dell'elaborato:
Profili pultrusi in GFRP + inserimento di lamine in CFRP

Scala metrica:
1:10

Tavola:
S 19