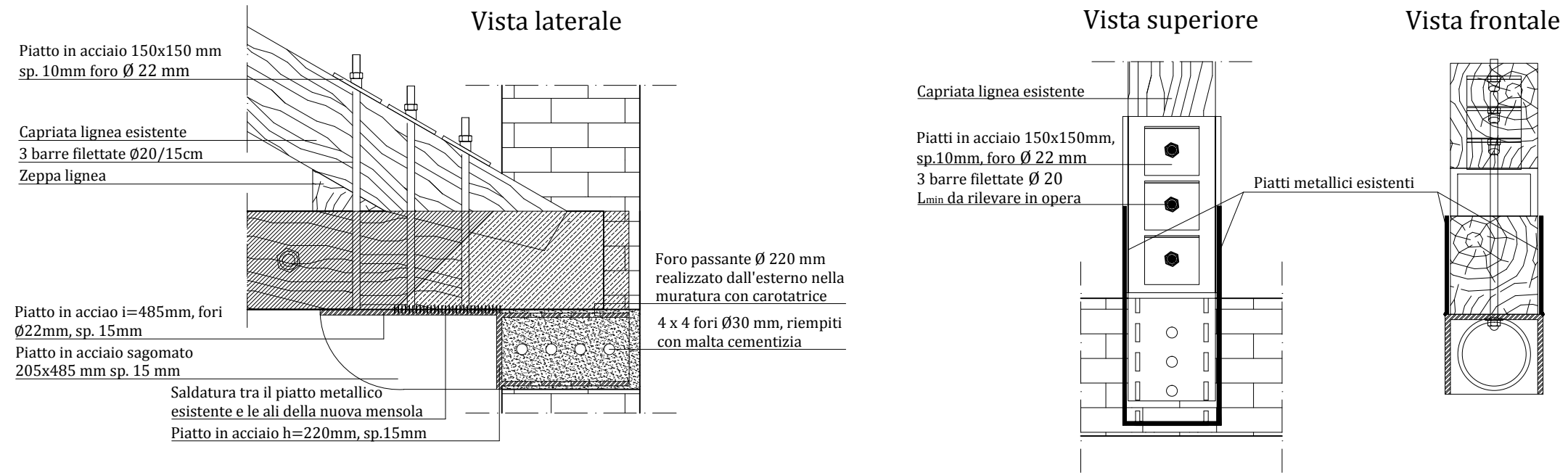
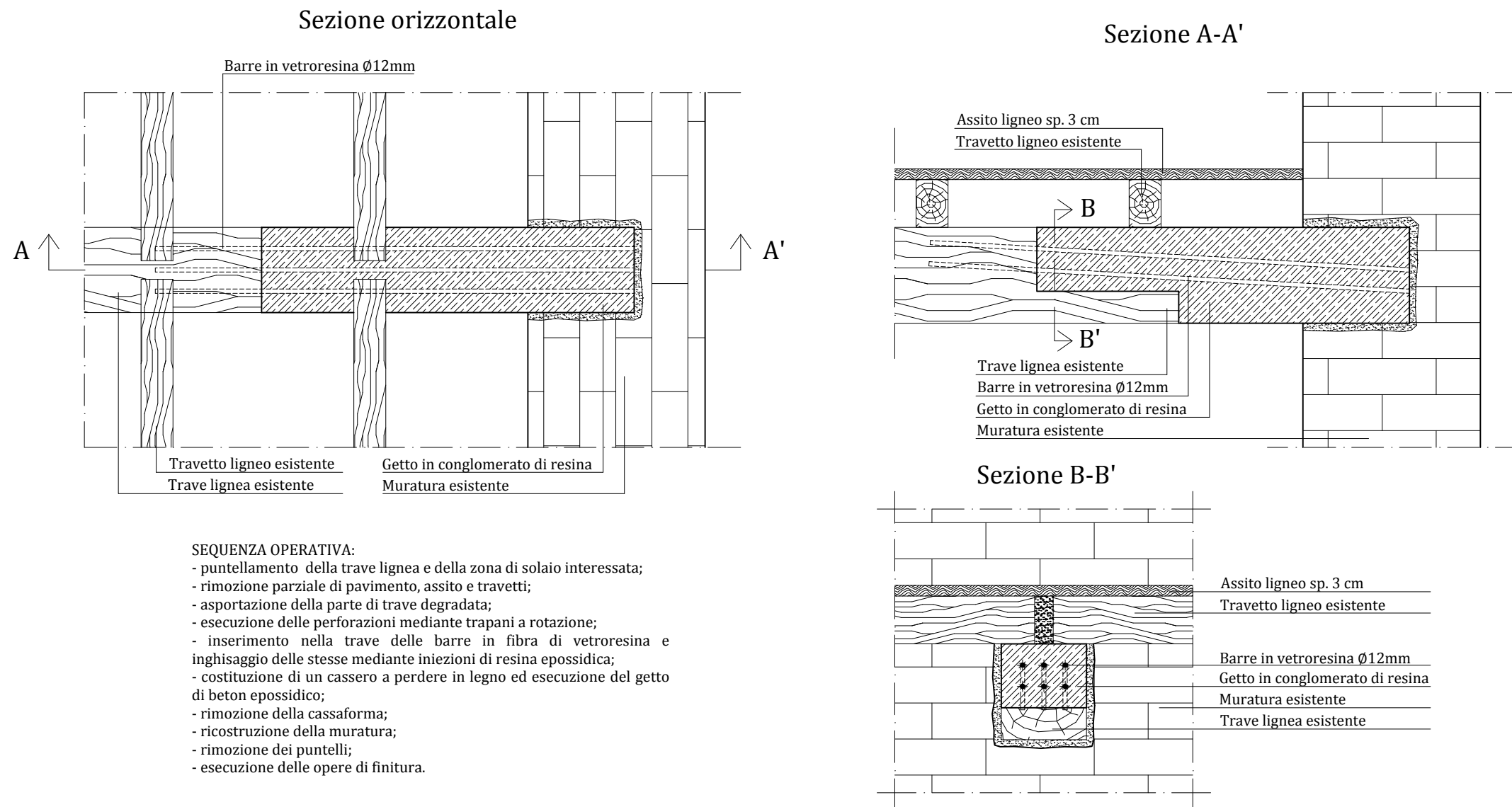


## CONSOLIDAMENTO DELL'APPOGGIO AMMALORATO MEDIANTE MENSOLA METALLICA



## PROPOSTA ALTERNATIVA: SOSTITUZIONE DELLA PARTE DEGRADATA CON PROTESI IN BETON EPOSSIDICO



### SEQUENZA OPERATIVA:

- puntellamento della trave lignea e della zona di solaio interessata;
- rimozione parziale di pavimento, assito e travetti;
- asportazione della parte di trave degradata;
- esecuzione delle perforazioni mediante trapani a rotazione;
- inserimento nella trave delle barre in fibra di vetroresina e inghisaggio delle stesse mediante iniezioni di resina epossidica;
- costituzione di un cassero a perdere in legno ed esecuzione del getto di beton epossidico;
- rimozione della cassaforma;
- ricostruzione della muratura;
- rimozione dei puntelli;
- esecuzione delle opere di finitura.



Politecnico di Milano  
Scuola di Ingegneria Edile - Architettura  
Tesi di laurea magistrale in Ingegneria dei Sistemi Edilizi  
Anno accademico 2011-2012

Recupero conservativo  
di Villa Crosti - Colombo  
a Nova Milanese

Relatore: *Prof. Lorenzo JURINA*  
Co-relatore: *Ing. Andrea BASSOLI*  
Laureanda: *Eleonora SPATARO 740880*

Capitolo 6:  
*Proposte alternative per il rinforzo delle  
strutture lignee inflesse*

Oggetto dell'elaborato:  
*Consolidamento degli appoggi ammalorati*

Scala metrica:  
1:10

Tavola:  
S 20