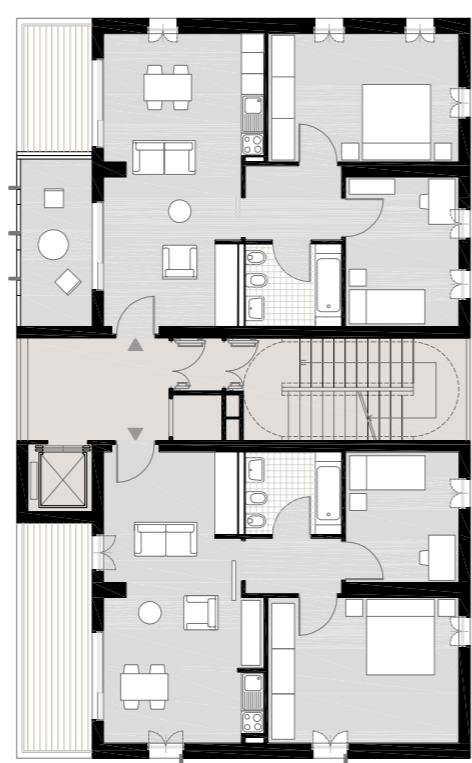
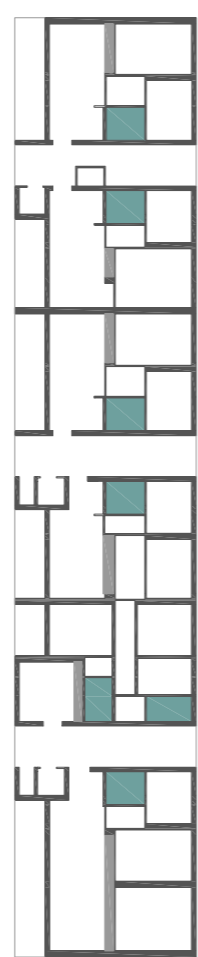
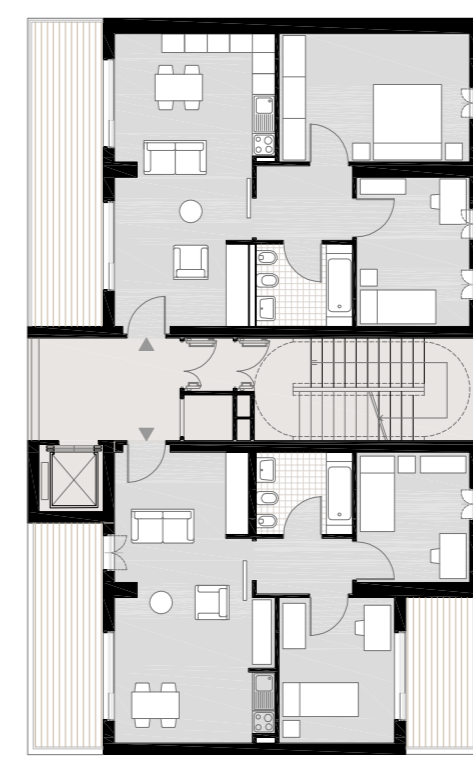
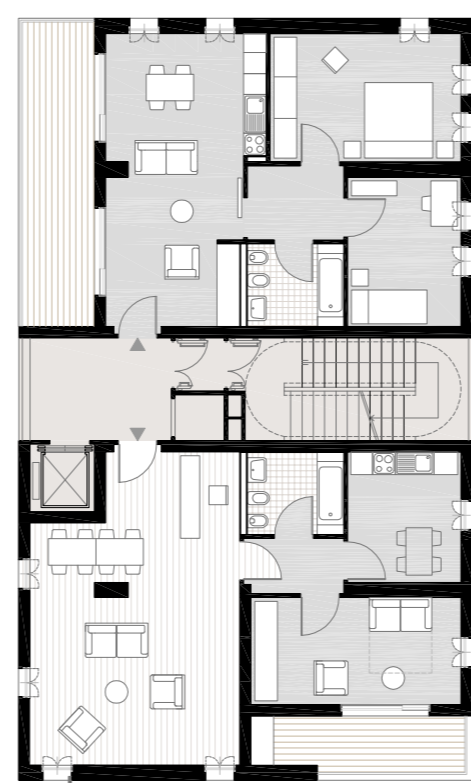


Piano tipo edificio blocco A



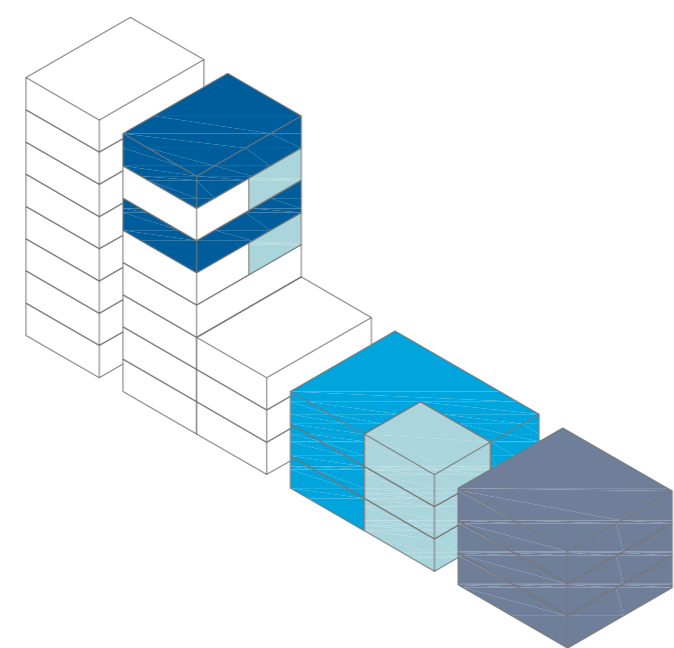
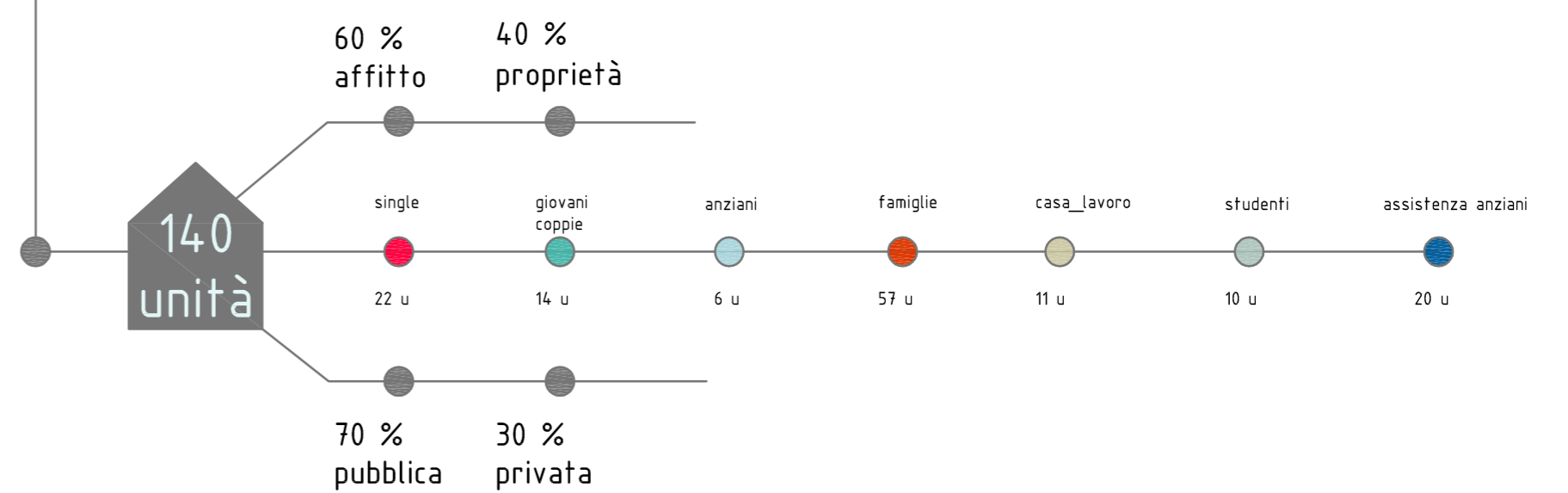
Torre 1, piani successivi



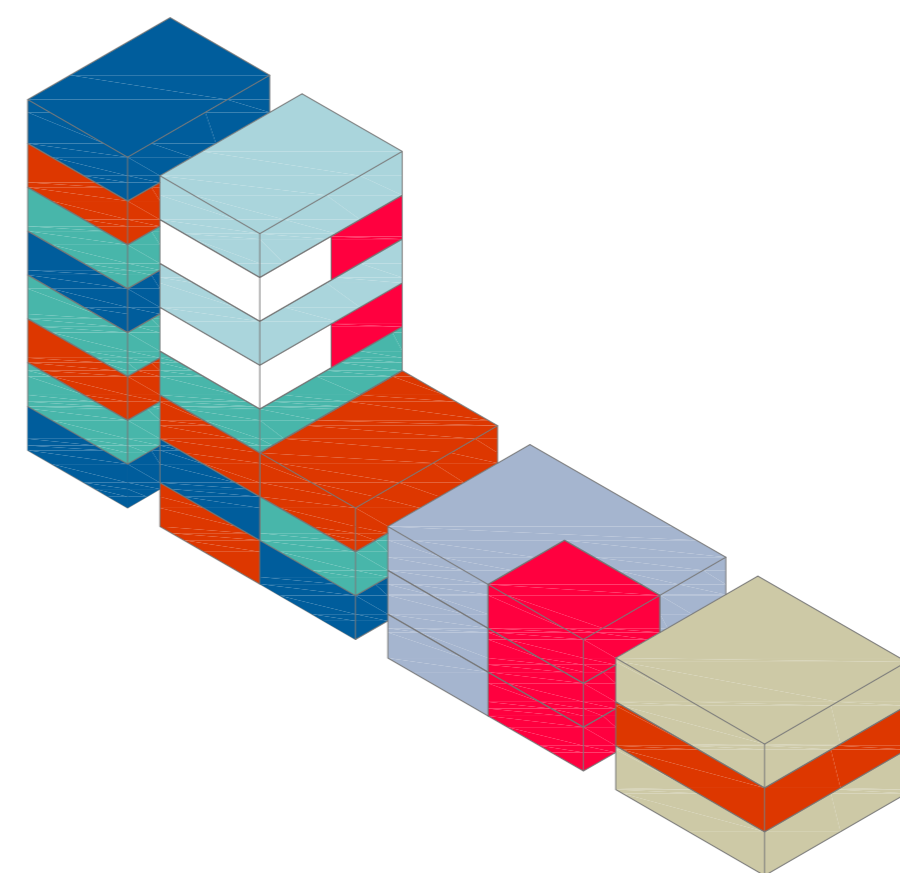
Disposizione moduli umidi: bagni e cucine

RESIDENZA

20 000 mq  
s.l.p. costruita



- 40 mq
- 60 mq
- 70 mq
- 90 mq
- 120 mq



- coppia, 5 unità
- zona comune, 2 unità
- anziani, 2 unità
- famiglie, 6 unità
- famiglia numerosa, 3 unità
- casa\_lavoro, 2 unità
- casa\_assistenza anziani, 5 unità
- single, 5 unità
- studenti

L'intervento residenziale stabilito da progetto consta di tre blocchi residenziali fisicamente distinti, ma simili e legati tra loro nelle funzioni.

Il modello a cui si è fatto riferimento è quello dell'housing sociale, o abitare sociale; tema attualmente molto discusso e sperimentato.

Le tipologie residenziali sono state accuratamente scelte e pensate in base alle mirate analisi riportate nel PGT di Milano, in riferimento alla tipologia di abitante del N.I.L. di Porta Genova e di quelli subito prossimi.

Secondo la precisazione precedente abbiamo allora delle tipologie residenziali che partendo dall'ordinario si fondono a casistiche più specifiche.

Questo è il caso della:

-casa\_lavoro: gli individui abitano la residenza e ne fanno il loro luogo di lavoro;

-casa\_assistenza anziani: persone ormai non più autonome decidono di condividere la loro abitazione con altri, interni o esterni al nucleo familiare, in cambio di una assistenza giornaliera.

Ogni unità è stata pensata per generare il massimo comfort, non solo in termini tecnici. Molta attenzione è stata riposta nello studio della disposizione interna dei locali e degli arredi, e inoltre delle logge, in quanto ci si trova in prossimità del Naviglio Grande. Il rapporto tra la zona giorno e l'ambiente esterno è molto forte.

PARCO



NAVIGLIO GRANDE

DIAGRAMMA DELLE AGGREGAZIONI TIPOLOGICHE

