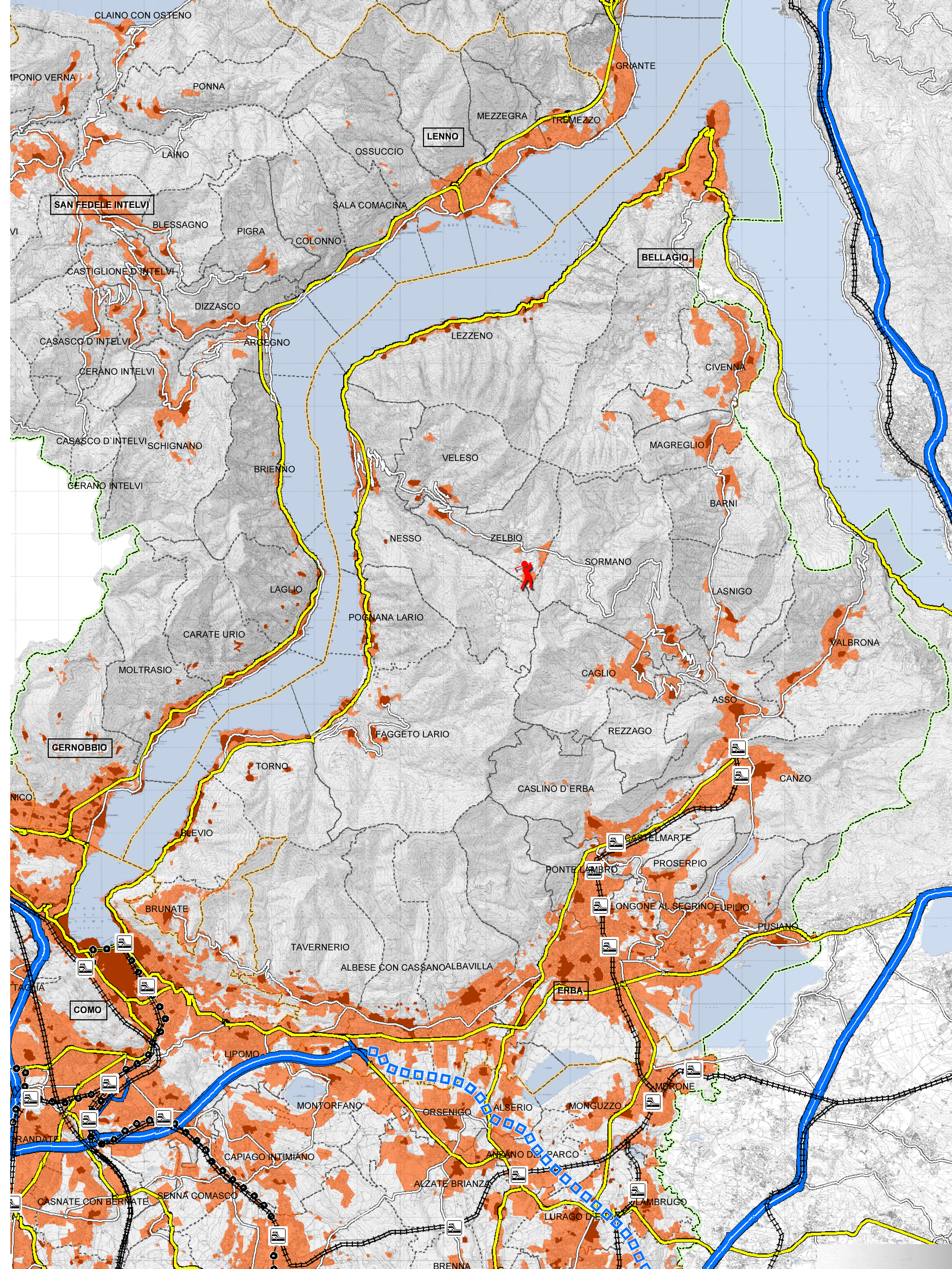


Legenda

- Area di progetto
- INSEDIAMENTI**
- Centri storici e nuclei di antica formazione
- Aree urbanizzate esistenti e previste (P.R.G. vigenti)
- Centri di rilevanza sovracomunale
- LIMITI AMMINISTRATIVI**
- Confini provinciali
- Confini comunità montane
- Confini comunali
- VIABILITA' ESISTENTE E PREVISTA**
- Autostrade e superstrade
- Coll.ti Como-Varese e Albese-S.S.36 tracciati da definire
- Viabilità principale
- Viabilità secondaria
- SISTEMA FERROVIARIO ESISTENTE E PREVISTO**
- Linee ferroviarie
- Stazioni ferroviarie
- Metrotramvia



TESI DI LAUREA ANNO 2011-2012:
"Sviluppo eco-compatibile dell'Unione dei Comuni 'Lario e Monti'
Progetto di un campo da golf a Zelbio"

Relatore: Prof. Maria Valeria Erba
Laureando: Girolamo Maria Negromi Samanin

