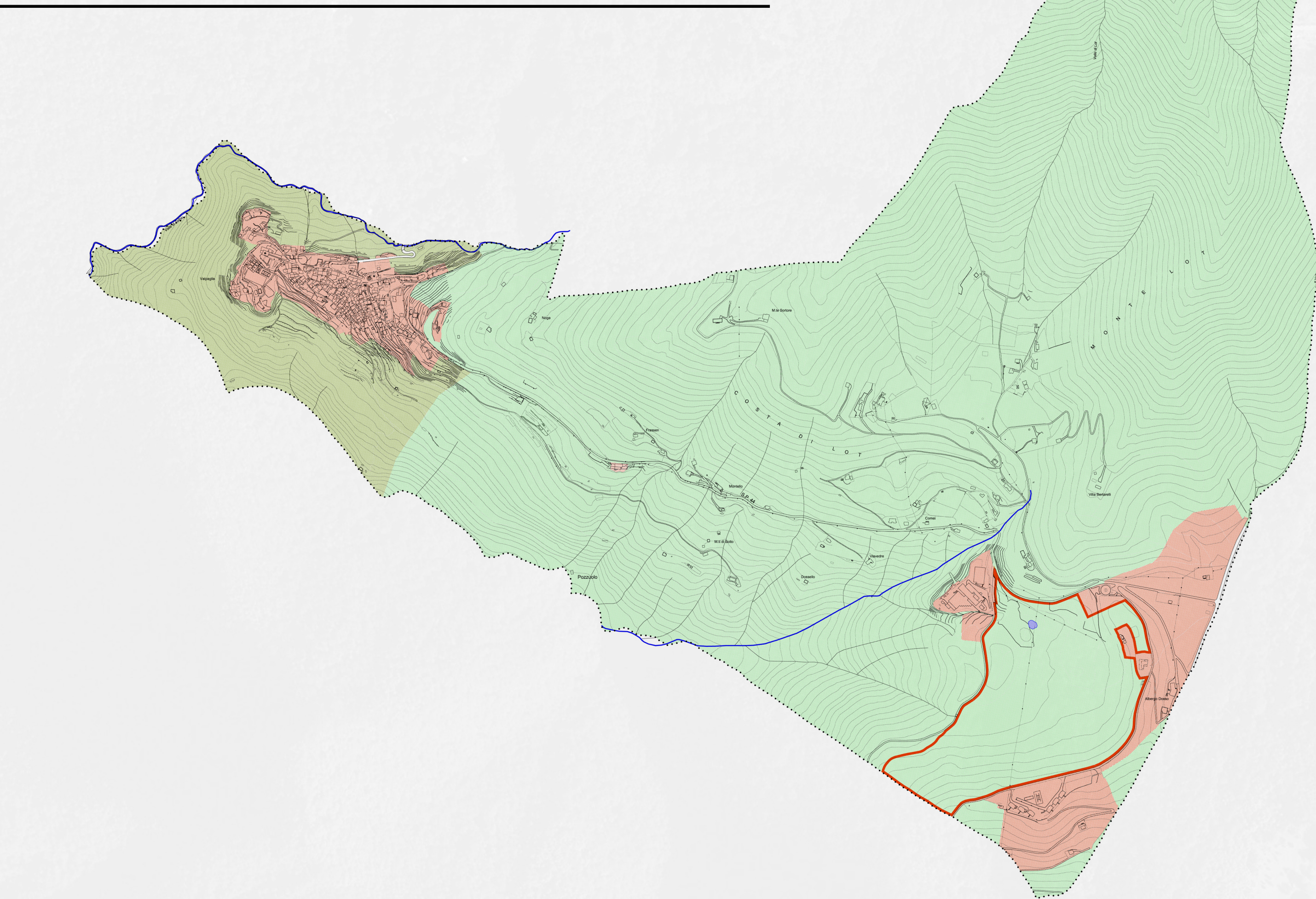


Estratto da: PGT Comune di Zebbio
Documento di Piano - DP2:
USO DEL SUOLO TERRITORIO URBANIZZATO E
PIANIFICAZIONE AL CONTORNO
Scala 1:5000

Legenda

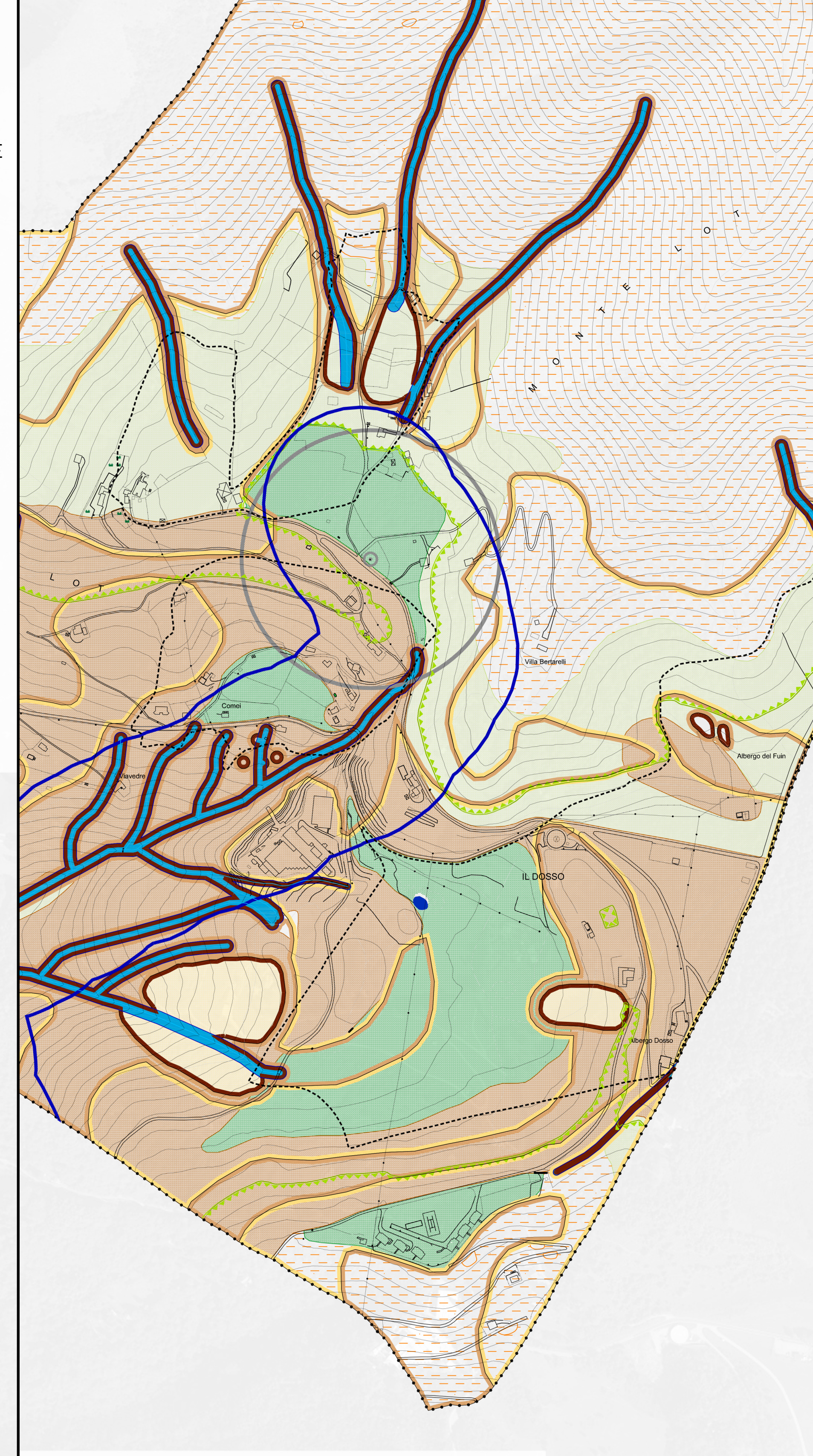
- confine comunale
- territorio non urbanizzato
- SERVIZI**
- attrezzature civiche e collettive - AC
- attrezzature per il culto - AR
- attrezzature scolastiche - AS
- verde e verde attrezzato e sportivo - V
- parcheggi - P
- servizi speciali e sociali - SS
- servizi di interesse e rilevanza sovrecomunale - SI
- INSEDIAMENTI**
- uso prevalentemente residenziale
- uso prevalentemente turistico-ricettivo
- uso prevalentemente produttivo
- aree dismesse e/o sottoutilizzate
- aree libere



Estratto da: PGT Comune di Zebbio
Documento di Piano - DP7.2:
RETE ECOLOGICA COMUNALE
Scala 1:10000

Legenda

- confine comunale
- ambiti a massima naturalità - MNA
- aree sorgenti di biodiversità di primo livello - CAP
- ambiti a massima naturalità (superficie totale pari a 270.000 mq, di cui quota massima trasformabile, attualmente non localizzabile, pari a 14.000 mq)
- aree urbanizzate esistenti e previste
- ristagno d'acqua
- corsi d'acqua appartenenti al reticolo idrico principale



Estratto da: PGT Comune di Zebbio
Documento di Piano - DP4:
VINCOLI AMBIENTALI ED URBANISTICI
Scala 1:5000

Legenda

- confine comunale
- vincolo cimiteriale
- Edifici soggetti a vincolo monumentale (ex L. 1089/1939 - D. Lgs. 42/04 s.m.i. art. 10 comma 1 e 5)
- Fascia di rispetto corsi d'acqua (150 m. dall'asta dei corsi d'acqua) (D. Lgs. 42/04 s.m.i. art. 142 let.c)
- Fascia di rispetto corsi d'acqua (D.G.R. 7/7868 del 25.01.2002)
- Ambiti di elevata naturalità della montagna (art. 17 NTA del PTR)
- Vincolo aree alpine/appenniniche (1.600 m s.l.m.) (art. 17 NTA del PTR)
- Vincolo idrogeologico (ex art. 1RD. 30.12.1923 n.3267)
- Aree di rispetto delle captazioni ad uso potabile (D. Lgs. 258/2000 e D.G.R. 7/12693 del 2003)
- FATTIBILITA' GEOLOGICA** (studio geologico, idrogeologico e sismico comunale)
- Classe 2 - modeste limitazioni
- Classe 3 - consistenti limitazioni
- Classe 4 - gravi limitazioni
- PERICOLOSITA' SISMICA** (Studio geologico - geomorfologico ed idrogeologico)
- Z1a - zona caratterizzata da movimenti franosi attivi
- Z1b - zona caratterizzata da movimenti franosi quiescenti
- Z1c - zona potenzialmente franosa o esposta a rischio frana
- Z4a - zona di fondovalle con presenza di depositi alluvionali e/o fluvio-glaciali granulari e/o coesivi
- Z4b - zona pedemontana di falda di detriti, conoide alluvionale
- Z4c - zona morenica con presenza di depositi granulari e/o coesivi
- Z4d - zona con presenza di argille residuali e terre rosse di origine eluvio-colluviale

