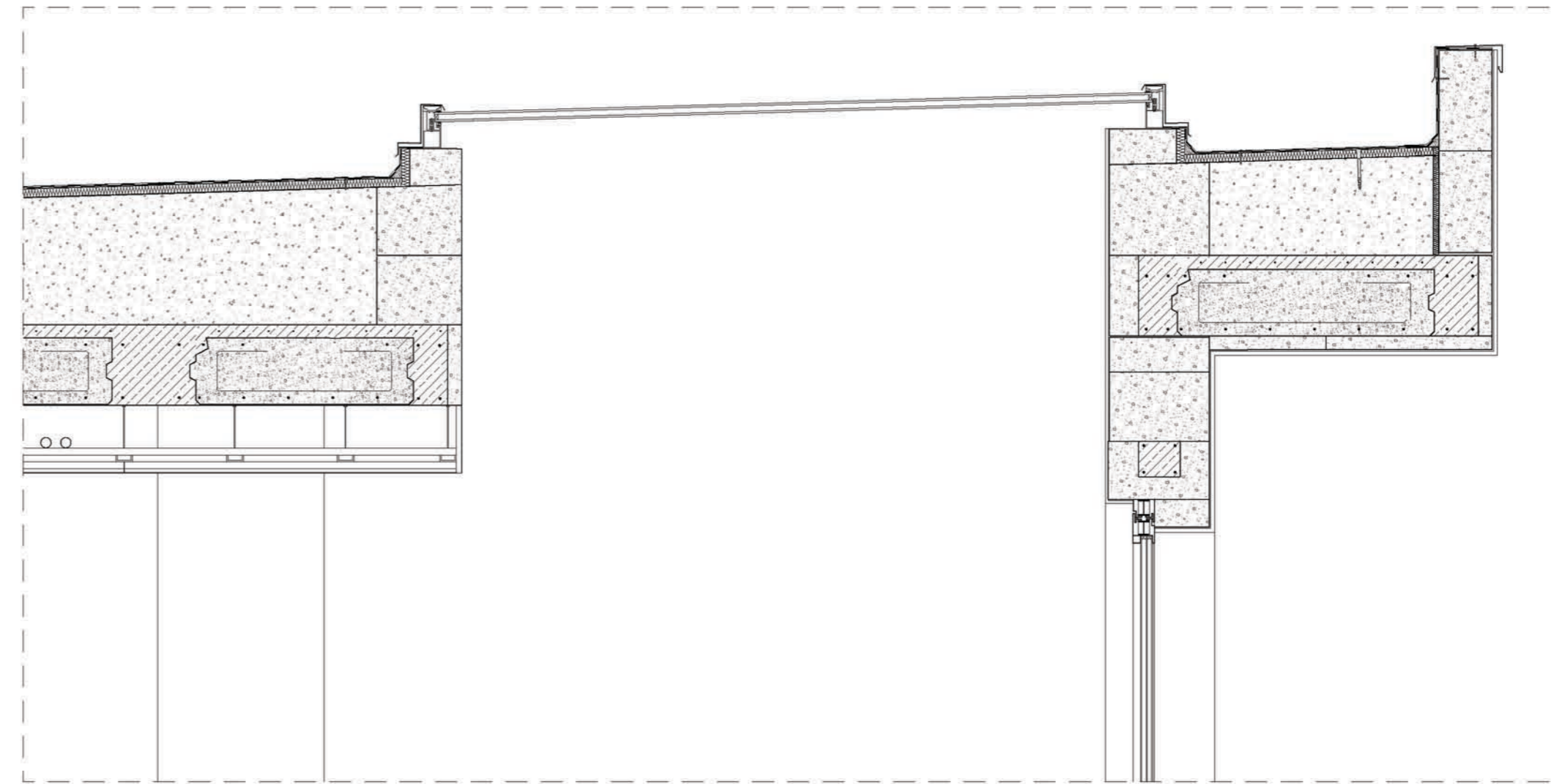
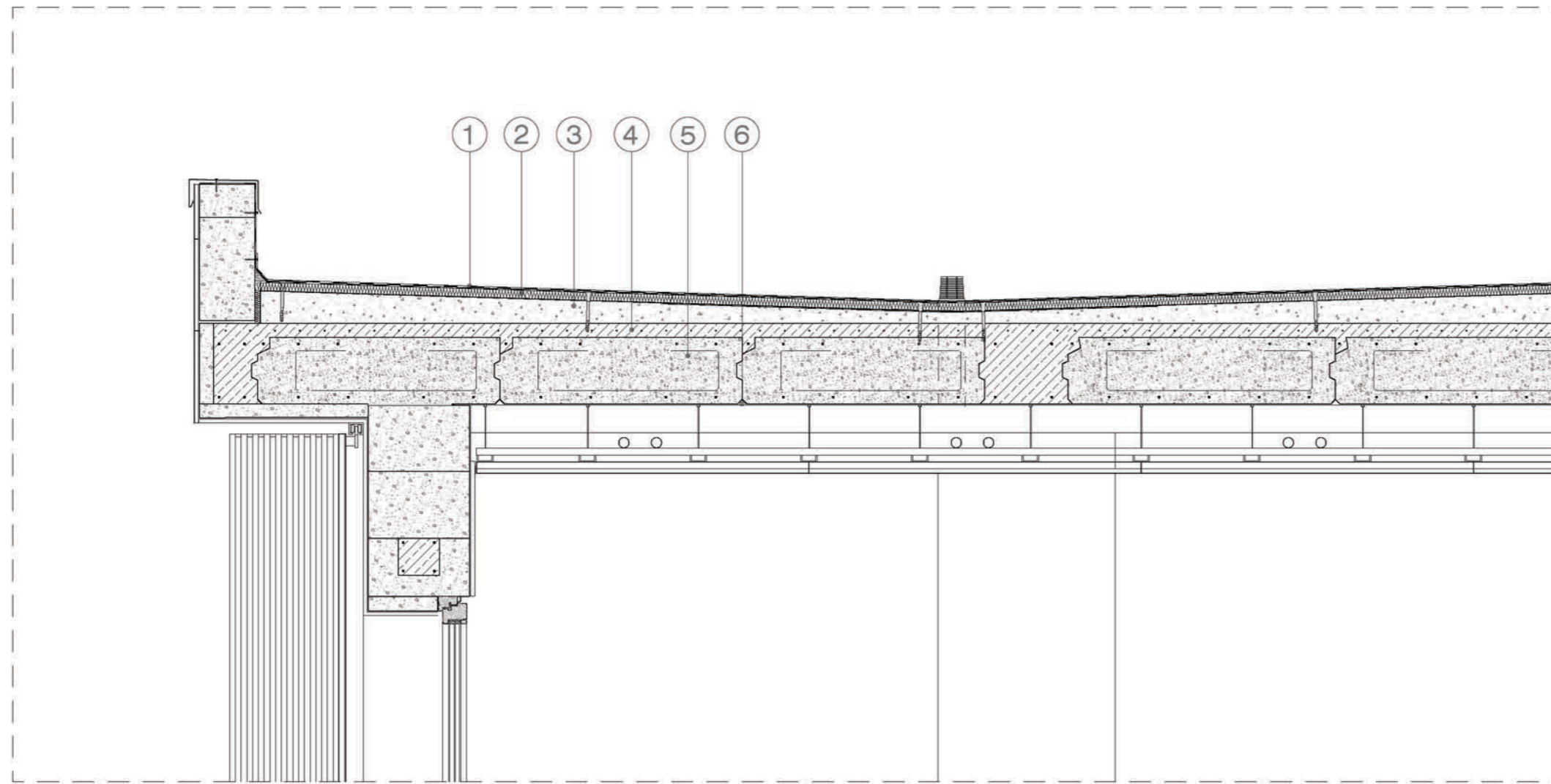


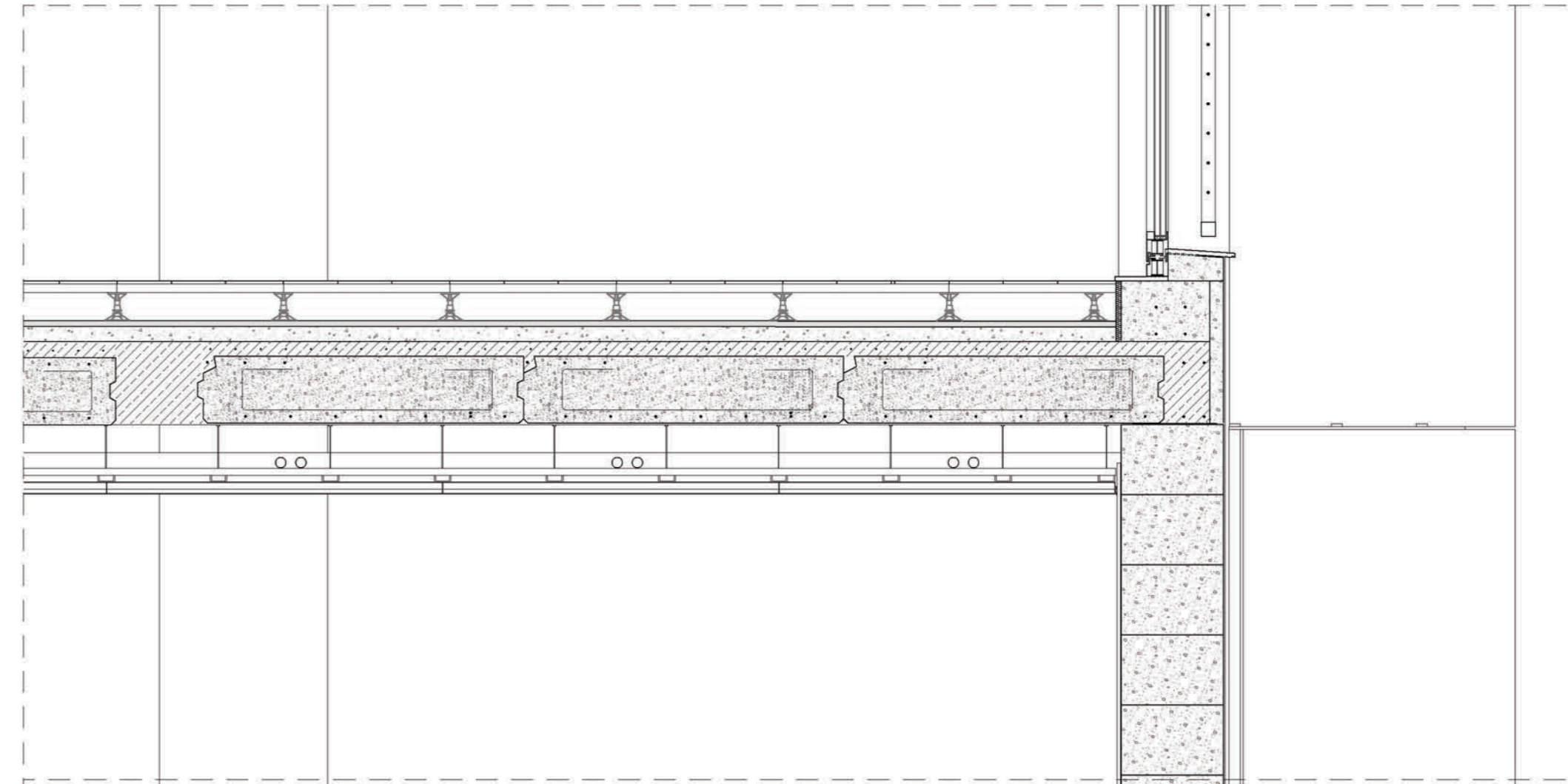
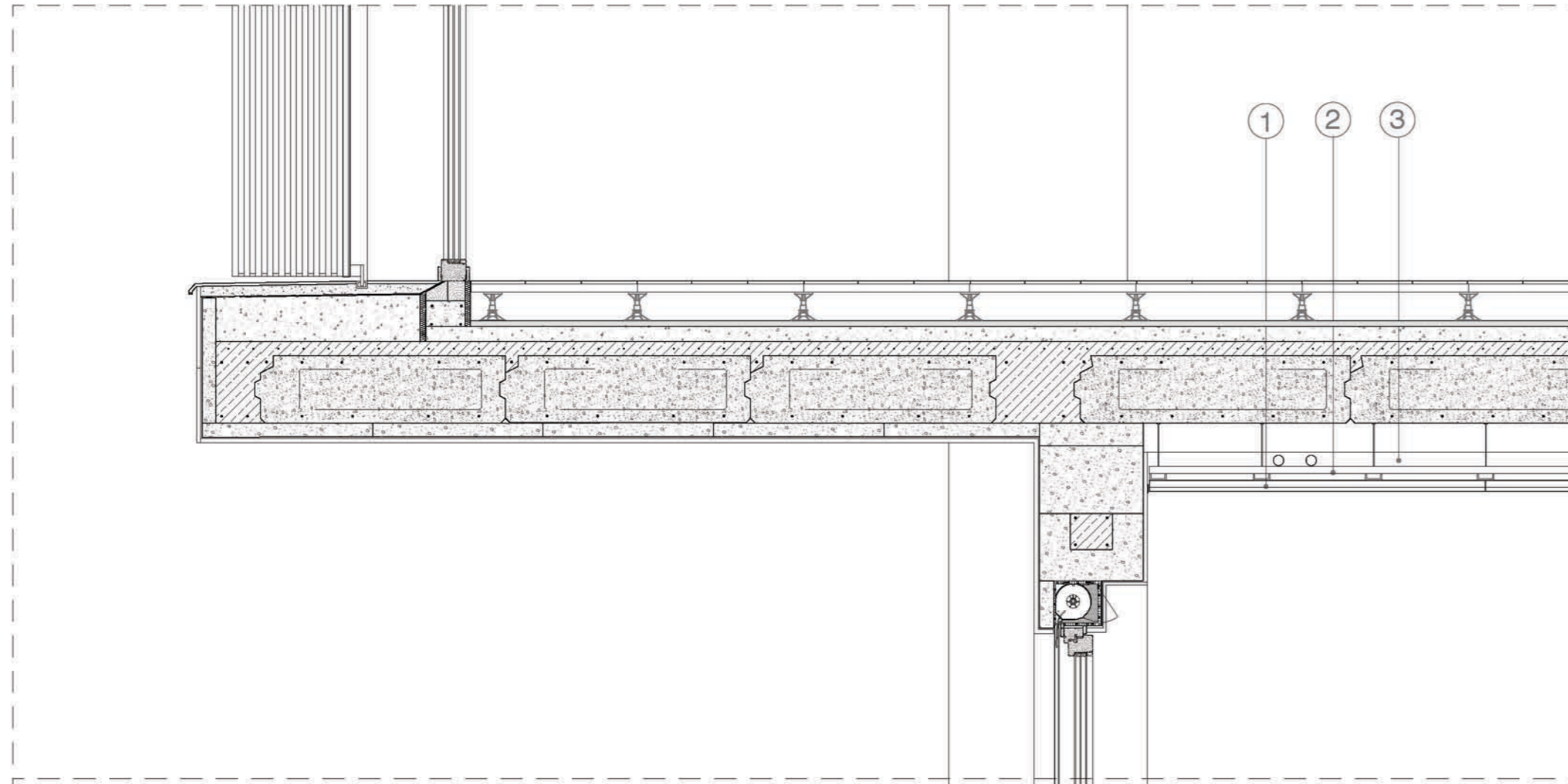
SOLAIO COPERTURA

- 1 Doppio strato innescato di membrana impermeabilizzante in bitume e armatura composta (sp: 2,8+2,8 mm)
- 2 Strato inferiore realizzato con guaina PROTETADUO TRASPARATO (sp: 4 mm), caratterizzata da mescola in bitume polimerico composto plastificato e armatura in feltro di vetro composto in due strati di feltro di polietilene impregnato con bitume SBS. Strato di completamento superiore realizzato in MINERAL PROTETADUO TRASPARATO (sp: 4 mm), avente faccia aderente verso l'esterno. (DINCO), sp: 4+8 mm
- 2 Pannello termoisolante traspirante in lana di roccia (sp: 30mm)
- 3 Massetto di pendenza alleggerito e coibente costituito da c/c e premiscelato "Lucacem mini" (argilla espansa). Densità in opera circa 600 Kg/m³, resistenza media a compressione 5 N/mm². (LECA LATERLITE) Sp: > 40 mm
- 4 Cappa collaborante in calcestruzzo (1900 Kg/m³) armato tramite rete in acciaio elettrosaldata. Sp: 50 mm
- 5 Lastre armate YTONG 240 per soletto in c/c aerato autoclavato [YTONG] Sp: 240 mm
- 6 Primer a base d'acqua AQUABOND, coadiuvante di adesione con inerti granulari [DASEN] + Malta minerale per intonaco MULTIPOR a base di calce/cemento [YTONG]. Sp: 5 mm



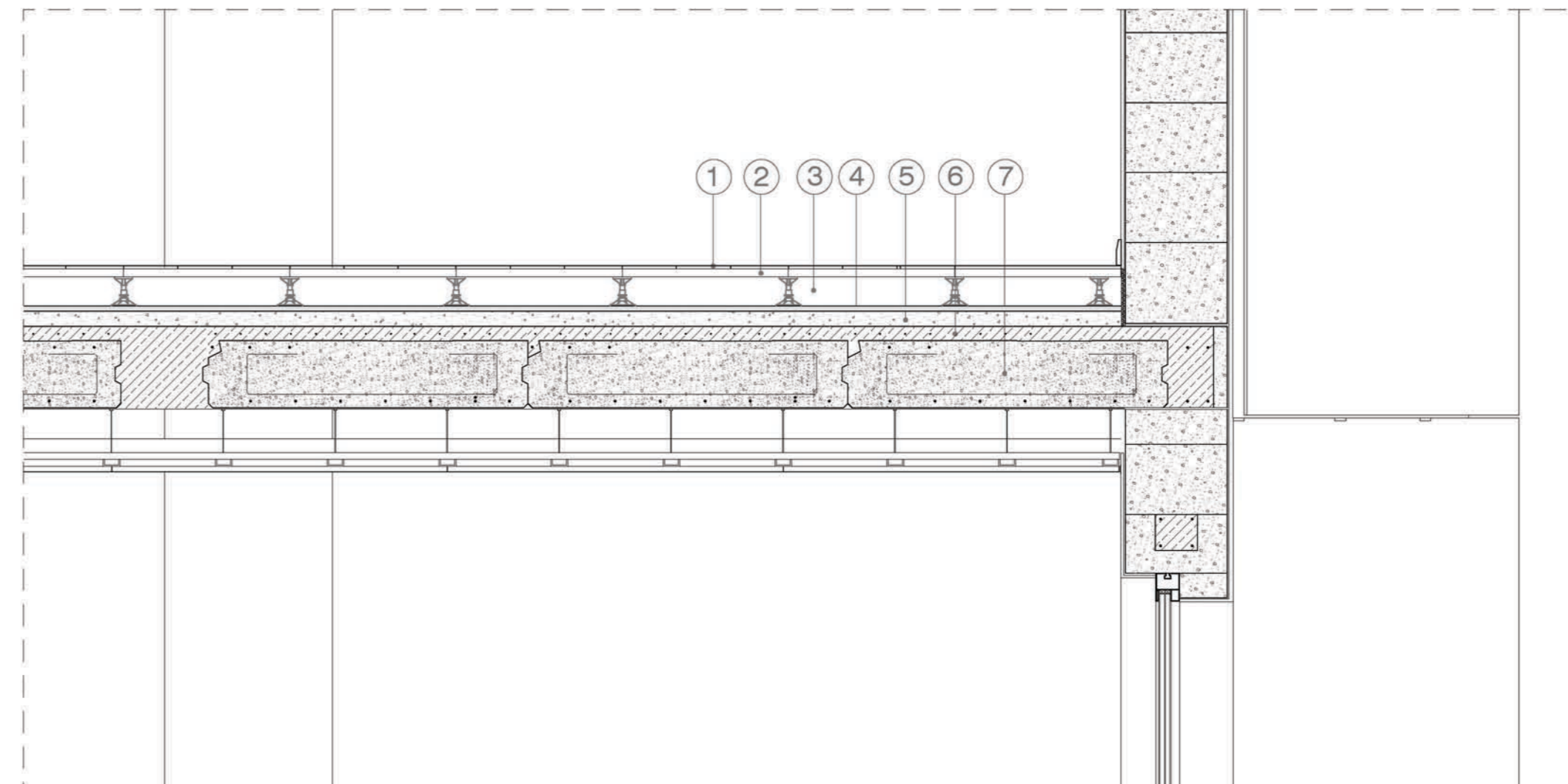
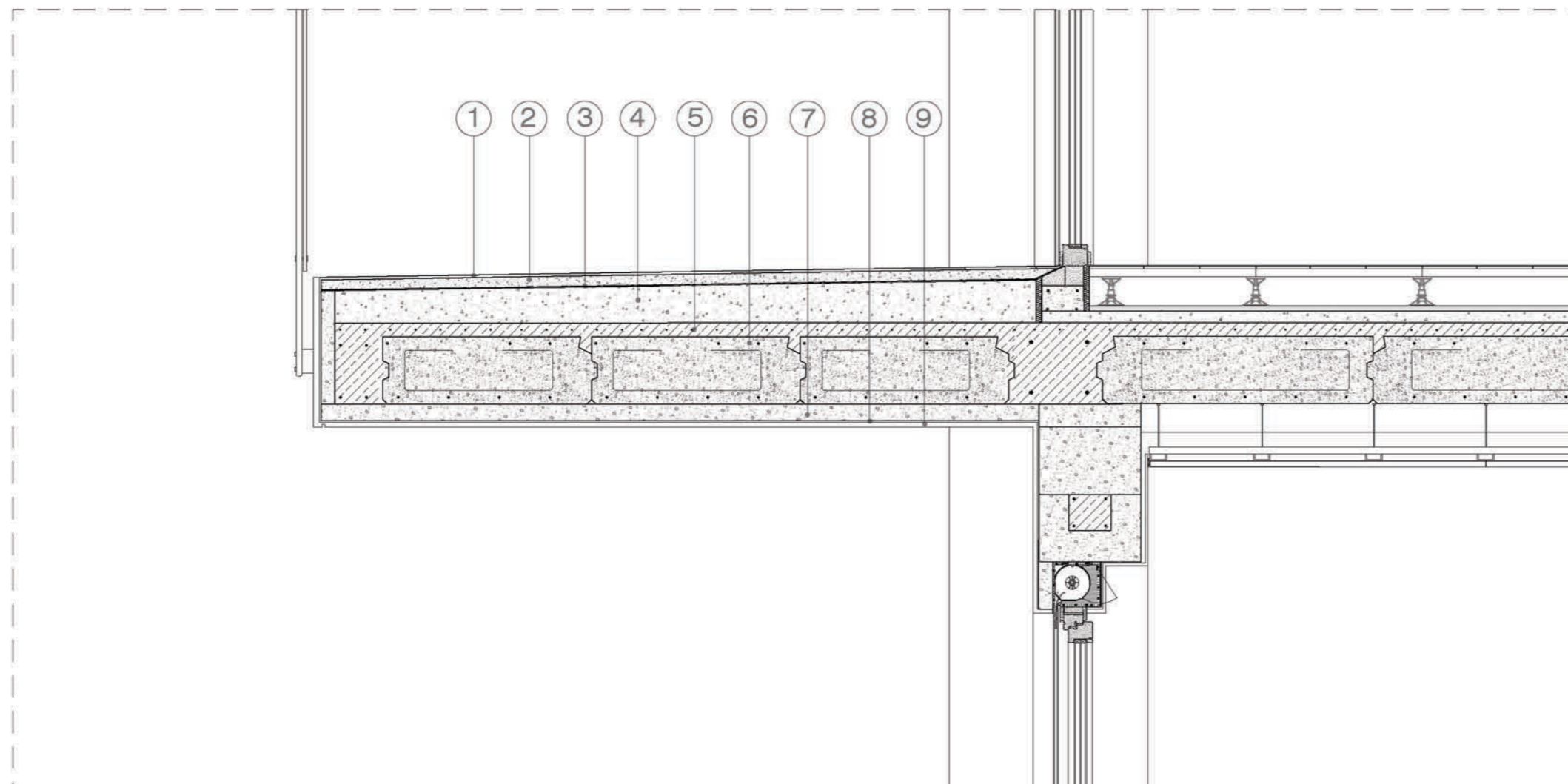
SOLAIO BALCONE

- 1 Pavimentazione in gres porcellanato per esterni incollata tramite colla adesiva ad alta tenacia Sp: 10 mm
- 2 Massetto di pendenza alleggerito costituito da c/c e premiscelato "Lucacem mini" (argilla espansa). Densità in opera circa 600 Kg/m³, resistenza media a compressione 5 N/mm². (LECA LATERLITE) Sp: > 40 mm
- 3 Doppio strato costituito da membrana bituminosa impermeabilizzante ad armatura composta. Sp: 4 mm
- 4 Strato di riempimento costituito da granuli "Luca Secco" (argilla espansa) sfuso (LECAZEM) Sp: 200 mm
- 5 Cappa collaborante in calcestruzzo (densità 1900 Kg/m³) armato tramite rete in acciaio elettrosaldata. Sp: 50 mm
- 6 Lastre armate YTONG 150 per soletto in c/c aerato autoclavato [YTONG] Sp: 150 mm
- 7 Isolante minerale MULTIPOR
- 8 Primer a base d'acqua AQUABOND, coadiuvante di adesione con inerti granulari [DASEN] + Malta minerale per intonaco MULTIPOR a base di calce/cemento armata con rete in fibre di vetro alcali resistenti [YTONG]. Sp: 6 mm
- 9 Intonaco MULTIPOR a base di calce/cemento [YTONG]. Sp: 15 mm



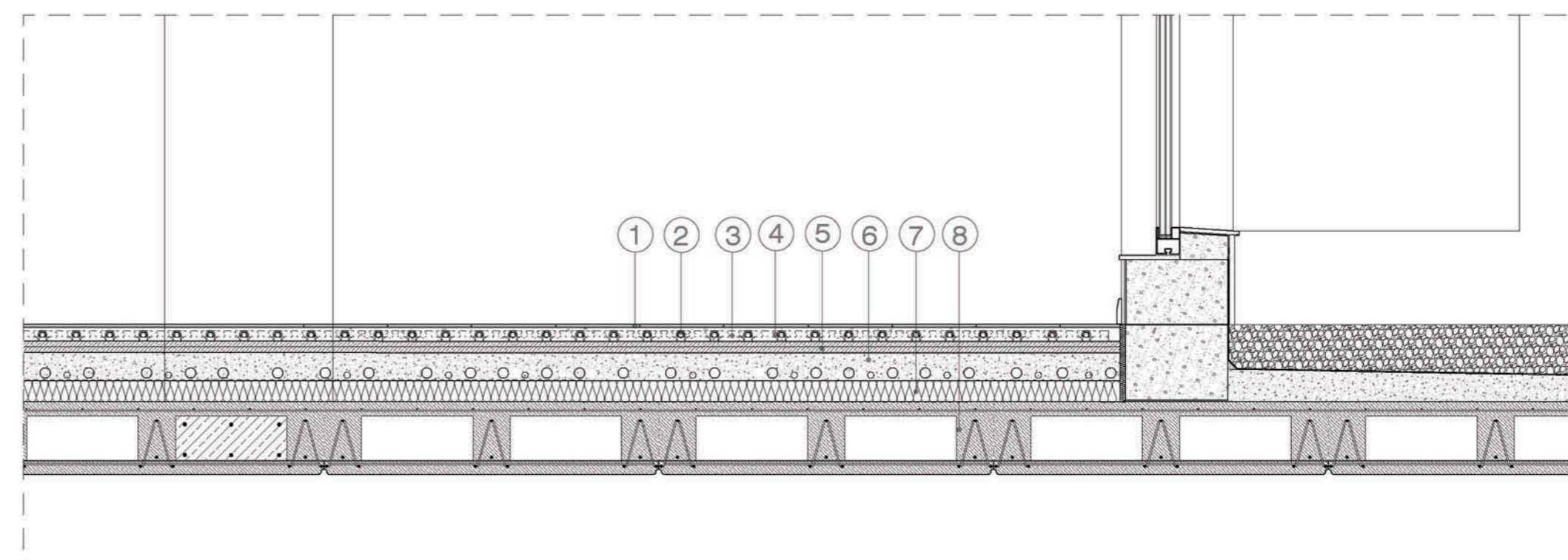
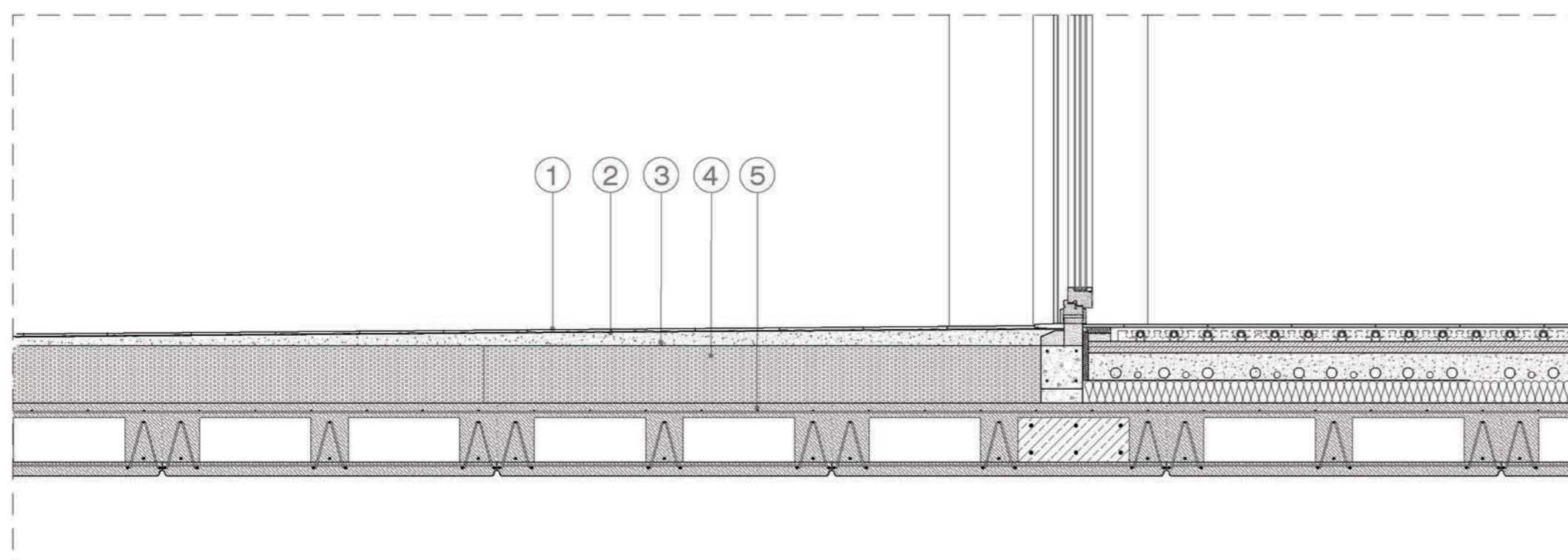
SOLAIO INTERIANO

- 1 Pavimentazione gres porcellanato Sp: 10 mm
- 2 Pannello Truciolato 30, densità 720 kg/mc, dimensione 600x600mm, [INTEC S.p.a.], Sp: 30mm
- 3 Elemento in appoggio alla soletta formato da piastra in lamiera diametro 90 mm, spessore 1,8 mm
- 4 Materasso anticadute in polietilene espanso a celle chiuse, densità 30 kg/mc [Pavitermo XS], Sp: 20mm
- 5 Strato di isolamento termico e alleggerimento costituito da c/c e premiscelato "Lucacem Mini" (argilla espansa). Densità in opera circa 600 Kg/m³, resistenza media a compressione 5 N/mm². (LECA LATERLITE) Sp: 100 mm
- 6 Cappa collaborante in calcestruzzo (densità 1900 Kg/m³) armato tramite rete in acciaio elettrosaldata. Sp: 50 mm
- 7 Lastre armate YTONG 240 per soletto in c/c aerato autoclavato [YTONG] Sp: 150 mm
- 8 Primer a base d'acqua AQUABOND, coadiuvante di adesione con inerti granulari [DASEN] + Malta minerale per intonaco MULTIPOR a base di calce/cemento [YTONG]. Sp: 5 mm
- 9 Malta leggera resante MULTIPOR a base di calce/cemento [YTONG]. Sp: 10 mm



SOLAIO SPAZIO ESTERNO PAVIMENTATO - GARAGE

- 1 Pavimentazione in gres porcellanato per esterni incollata tramite colla adesiva ad alta tenacia Sp: 10 mm
- 2 Doppio strato costituito da membrana bituminosa impermeabilizzante ad armatura composta. Sp: 4 mm
- 3 Massetto di pendenza alleggerito costituito da c/c e premiscelato "Lucacem mini" (argilla espansa). Densità in opera circa 600 Kg/m³, resistenza media a compressione 5 N/mm². (LECA LATERLITE) Sp: > 40 mm
- 4 Strato di riempimento costituito da granuli "Luca Secco" (argilla espansa) sfuso (LECAZEM) Sp: 200 mm
- 5 Solito predelle sp: 260 mm
- 6 Conglomerato cementizio (densità 2500 Kg/m³) con armatura di ripartizione e tralicci (B7, 265, staffe) [ITO s.r.l.] Sp: 50 mm
- 7 Bocco di alleggerimento in polietilene espanso [ITO s.r.l.] Dimensione 160x400 mm
- 8 Solito in calcestruzzo vibrato con armatura di ripartizione costituita da rete elettrosaldata (6, maglia 20x20cm) [ITO s.r.l.] Sp: 50 mm

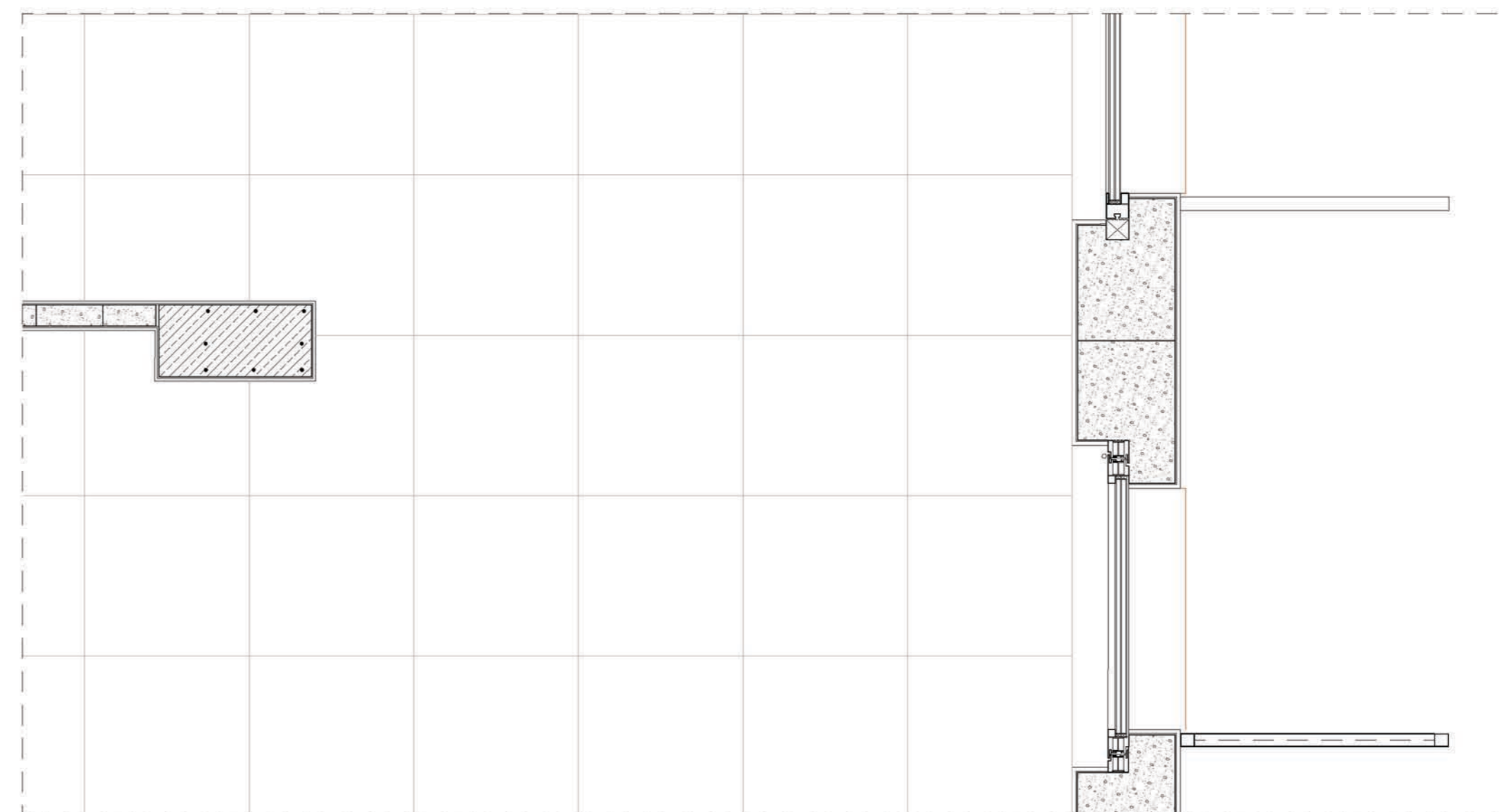
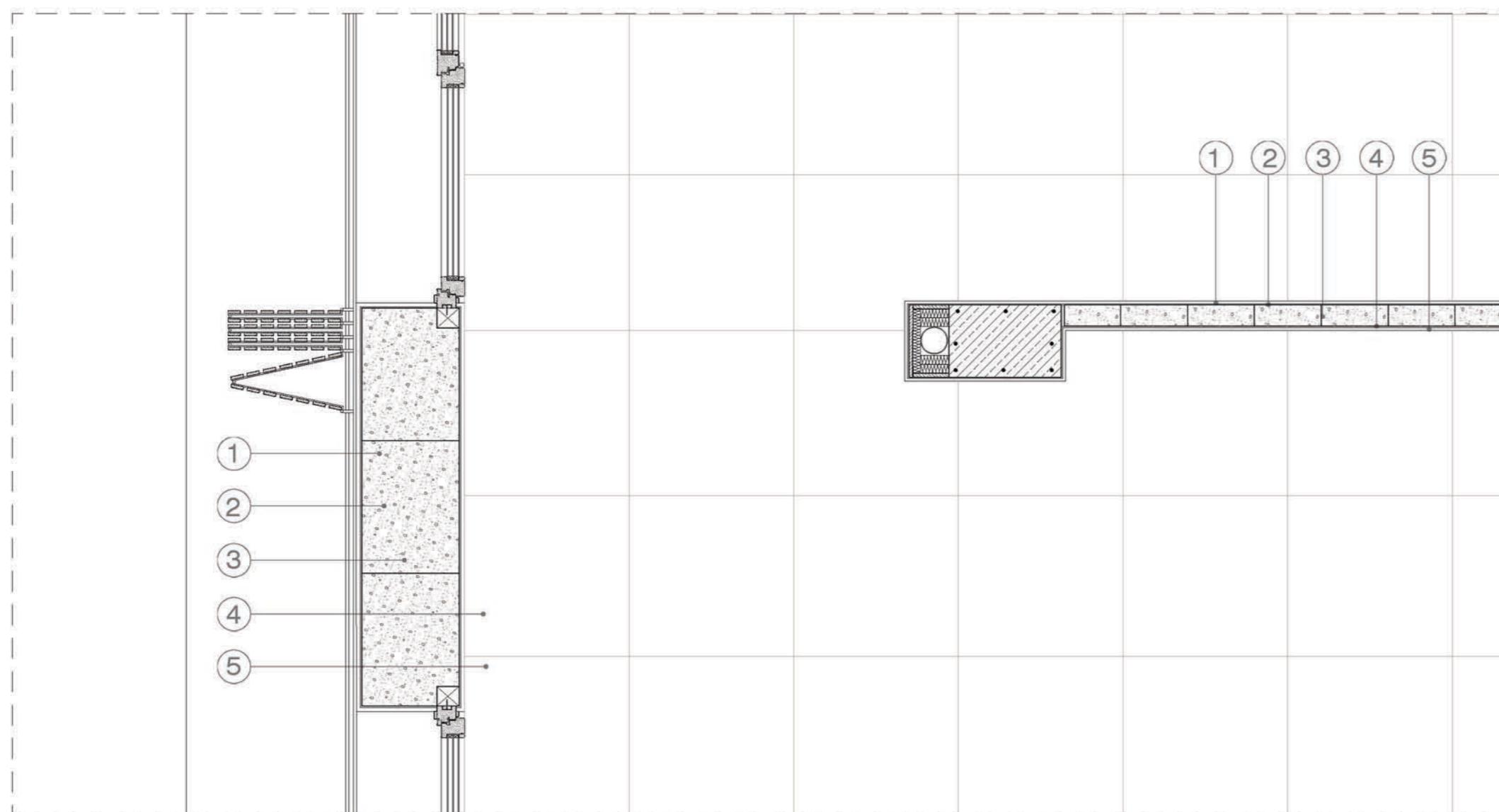


LAIO INTERIANO

- 1 Pavimentazione gres porcellanato Sp: 10 mm
- 2 Massetto fittizio fibrinifibrato (fibre metalliche amorfe inossidabili lunghezza 20 mm) a filtro controllato per massetti ad elevata conducibilità termica (λ=1,83 W/mK) Massettama Pafis (LECA) Sp: 50 mm
- 3 Clips ferma-tubo in plastica riciclata [FLOORTECH]
- 4 Sistema radiante a pavimento ECO BIOT TECH "ad umido": sistema di posa del tubo multistrato FloorTech (diametro 16 mm) a doppio circuito + binario di sostegno del tubo scambiatore in plastica riciclata [FLOORTECH]
- 5 Pannello doppio strato termoisolante e fonoassorbente ECO BIOT TECH in fibra di legno di diversa densità (110/260 kg/m³). Lastre accoppiate tramite collante di derivazione naturale (arnio di patata) [FLOORTECH]. Sp: 40 mm
- 6 Strato di isolamento termico e alleggerimento costituito da c/c e premiscelato "Lucacem Mini" (argilla espansa). Densità in opera circa 600 Kg/m³, resistenza media a compressione 5 N/mm². (LECA LATERLITE) Sp: 100 mm
- 7 Cappa collaborante in calcestruzzo (densità 1900 Kg/m³) armato tramite rete in acciaio elettrosaldata. Sp: 50 mm
- 8 Solito predelle sp: 260 mm
- 9 Conglomerato cementizio (densità 2500 Kg/m³) con armatura di ripartizione e tralicci (B7, 265, staffe) [ITO s.r.l.] Sp: 50 mm
- 10 Bocco di alleggerimento in polietilene espanso [ITO s.r.l.] Dimensione 160x400 mm
- 11 Solito in calcestruzzo vibrato con armatura di ripartizione costituita da rete elettrosaldata (6, maglia 20x20cm) [ITO s.r.l.] Sp: 50 mm

TAPPORAMENTO PERSPETRALE

- 1 Intonaco MULTIPOR a base di calce/cemento [YTONG]. Sp: 15 mm
- 2 Primer a base d'acqua AQUABOND, coadiuvante di adesione con inerti granulari [DASEN] + Malta leggera minerale per intonaco MULTIPOR a base di calce/cemento armata con rete in fibre di vetro alcali resistenti [YTONG]. Sp: 6 mm
- 3 Bocco in calcestruzzo aerato autoclavato 350 CLIMA [YTONG] Dimensione: 500 x 250 x 300 mm (h x h x sp)
- 4 Primer a base d'acqua AQUABOND, coadiuvante di adesione con inerti granulari [DASEN] + Malta leggera minerale per intonaco MULTIPOR a base di calce/cemento armata con rete in fibre di vetro alcali resistenti [YTONG]. Sp: 6 mm
- 5 Intonaco MULTIPOR a base di calce/cemento [YTONG]. Sp: 10 mm



PARETE DIVISORIA INTERNA

- 1 Malta leggera resante MULTIPOR a base di calce/cemento [YTONG]. Sp: 10 mm
- 2 Primer a base d'acqua AQUABOND, coadiuvante di adesione con inerti granulari [DASEN] + Malta leggera minerale per intonaco MULTIPOR a base di calce/cemento armata con rete in fibre di vetro alcali resistenti [YTONG]. Sp: 5 mm
- 3 Bocco in calcestruzzo aerato autoclavato 350 LISCIO [YTONG] Dimensione: 80 x 250 x 250 / 500 mm
- 4 Primer a base d'acqua AQUABOND, coadiuvante di adesione con inerti granulari [DASEN] + Malta leggera minerale per intonaco MULTIPOR a base di calce/cemento armata con rete in fibre di vetro alcali resistenti [YTONG]. Sp: 6 mm
- 5 Malta leggera resante MULTIPOR a base di calce/cemento [YTONG]. Sp: 10 mm

