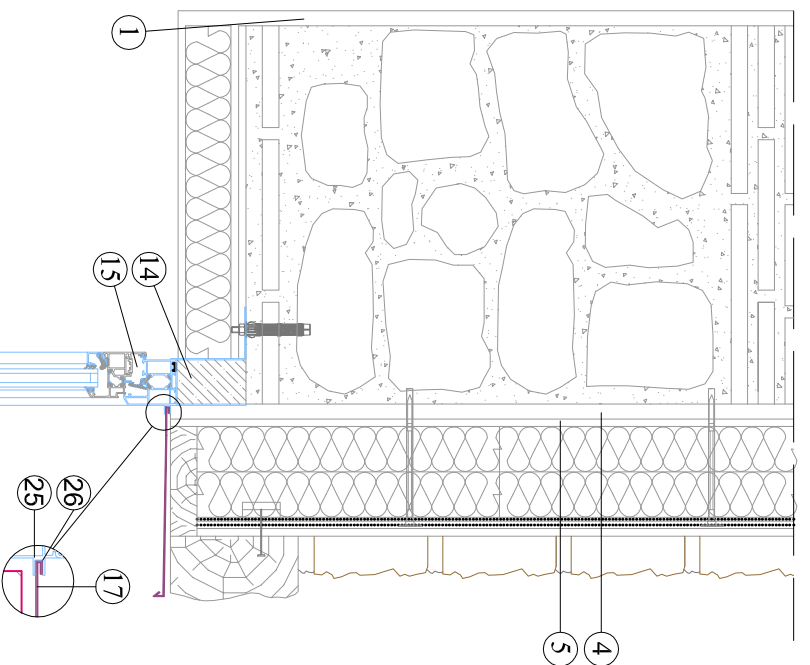
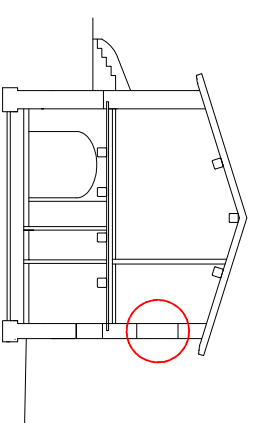


NODO SERRAMENTO - Sezione Verticale. Scala 1:10



- LEGENDA:**
1. Intonaco civile in gesso con pittura (sp. 0,5cm)
+ Intonaco rustico (sp. 1,5cm)
 4. Strato di regolazione (sp. 2cm)
 5. Strato di fissaggio pannelli con malta cementizia (sp. 1cm)
 7. Vite per fissaggio dei profili del tipo Fischer F-10 M8
 8. Isolante Styrodur 2500 CNL (sp.4cm)
 13. Staffa di ancoraggio a L in alluminio con molla
 14. Serramento in lega di alluminio
 15. Serramento in rame (sp. 0,1cm)
 17. Scossalina in rame (sp. 0,1cm)
 19. Impermeabilizzante (membrana bituminosa rinforzata con tessuto non tessuto in poliestere, sp. 0,2cm)
 25. Profilo estruso in alluminio
 26. Strato di gomma (sp. 0,1cm)

Localizzazione dettaglio:



NODO SERRAMENTO - Sezione Orizzontale. Scala 1:10

