

POLITECNICO DI MILANO

SCUOLA DI ARCHITETTURA CIVILE

CORSO DI LAUREA MAGISTRALE

L'ABBRACCIO DELL'ORRIDO

RELATORE: ROSALDO BONICALZI

CORRELATORE: CESARE PELLEGRINI

LAUREANDO: CARLO MAIOCCHI

A.A. 2011/2012

INDICE

ABSTRACT	PAG. 2
TAV. 1 - 2000	PAG. 3
TAV. 2 - 500	PAG. 4
TAV. 3 - PONTE	PAG. 5
TAV. 4 - PIAZZA	PAG. 6
TAV. 5 - SPA	PAG. 7
TAV. 6 - SPA	PAG. 8
TAV. 7 - RISTORANTE	PAG. 9
TAV. 8 - OSTELLO	PAG. 10
TAV. 9 - OSTELLO	PAG. 11
TAV. 10 - OSTELLO	PAG. 12
TAV. 11 - OSTELLO	PAG. 13

NESSO, PICCOLO PAESE DELLA PROVINCIA DI COMO, È SITUATO SULLA DESTRA DEL PRIMO RAMO DEL LAGO DI COMO RAGGIUNGIBILE ATTRAVERSO LA S.S. LARIANA.

I PRIMI INSEDIAMENTI RISALGONO ALL'EPOCA MEDIOEVALE, NE SONO TESTIMONIANZA LA CHIESE DEI S.S.PIETRO E PAOLO (XI) ED IL CASTELLO (1118).

MA È NEL RINASCIMENTO CHE NESSO ACQUISTA PRESTIGIO, GRAZIE ALLA PRESENZA DEL FIUME TUF E NOSÈ, DIVENTA UN IMPORTANTE CENTRO DI PRODUZIONE DELLA CARTA.

TERMINATA LA SUA ETÀ DELL'ORO, PERDE LA PROPRIA IDENTITÀ LASCIANDO CHE LE ANTICHE CARTIERE FOSSERO CHIUSE E CHE I MULINI VENISSERO ABBANDONATI.

IL PROGETTO HA L'OBIETTIVO DI ENFATIZZARE LA BELLEZZA PAESAGGISTICA DI NESSO, RISCOPRENDO ANTICHI PASSAGGI EROSI NEL TEMPO, COSTRUIENDONE DI NUOVI E MODERNI MA IN PERFETTA SINTONIA CON L'AMBIENTE CIRCOSTANTE.

IL PROGETTO VIENE COSÌ STUDIATO, PENSANDO ALLA CREAZIONE DI UN NUCLEO NUOVO CHE SI INSERISCA NEL TERRITORIO.

CONSIDERANDO LE DIFFERENTI CARATTERISTICHE NATURALISTICHE DEL LUOGO, L'IDEA È DI COSTRUIRE UNA PIAZZA SCAVATA NELLA ROCCIA, SOPRA LE FONDAMENTA DELLE ANTICHE ABITAZIONI SETTECENTESCHE DEMOLITE PER PERMETTERE LA REALIZZAZIONE DELLA STRADA STATALE 583. FORNENDO INOLTRE, UNA SOLUZIONE AL PROBLEMA DELLA VIABILITÀ VIENE RISOLTO CON LA REALIZZAZIONE DI UN DOPPIO PONTE CHE GIUNGENDO DALLA STRADA STATALE SI VA AD INNESTARE NELLA ROCCIA ANDANDO COSÌ A ISOLARE IL PASSAGGIO AUTOMOBILISTICO, MOSTRANDO LA PROPRIA BELLEZZA ESALTANDO L'UNICITÀ DEL LUOGO, NELLO SPECIFICO DELLA CASCATA DELL'ORRIDO. SULLA PIAZZA SI AFFACCIA UNA ZONA COMMERCIALE PORTICATA, UNO SCORCIO SULLA CASCATA E, AL PIANO SOTTERRANEO UNA SPA REALIZZATA SU DUE LIVELLI.

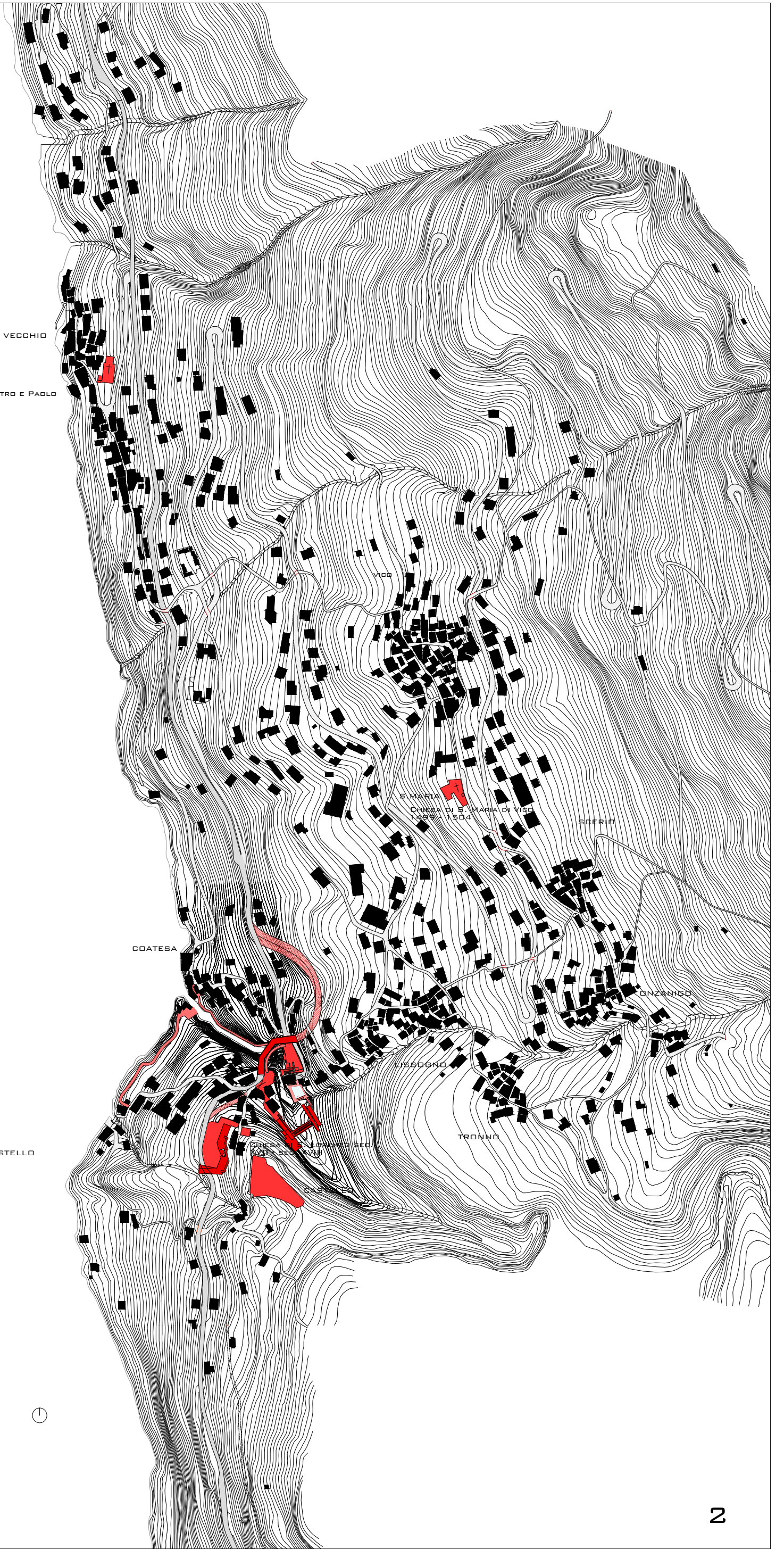
ATTRAVERSO LA REALIZZAZIONE DI UN TUNNEL PEDONALE, SOTTOSTANTE LE ABITAZIONI, SARÀ POSSIBILE RAGGIUNGERE IL PUNTO DI CONNESSIONE TRA IL FIUME TUF E NOSÈ.

ALL'USCITA DEL PASSAGGIO VERRÀ REALIZZATA UNA PISCINA D'ACQUA NATURALE ADIACENTE IL RISTORANTE CHE COLLEGA LE DUE SPONDE DELL'ORRIDO.

L'ULTIMO TRATTO DI QUESTO PERCORSO COLLEGERÀ IL RISTORANTE ALLE MURA DEL VECCHIO CASTELLO, CHE CINGERANNO IL NUOVO PARCO.

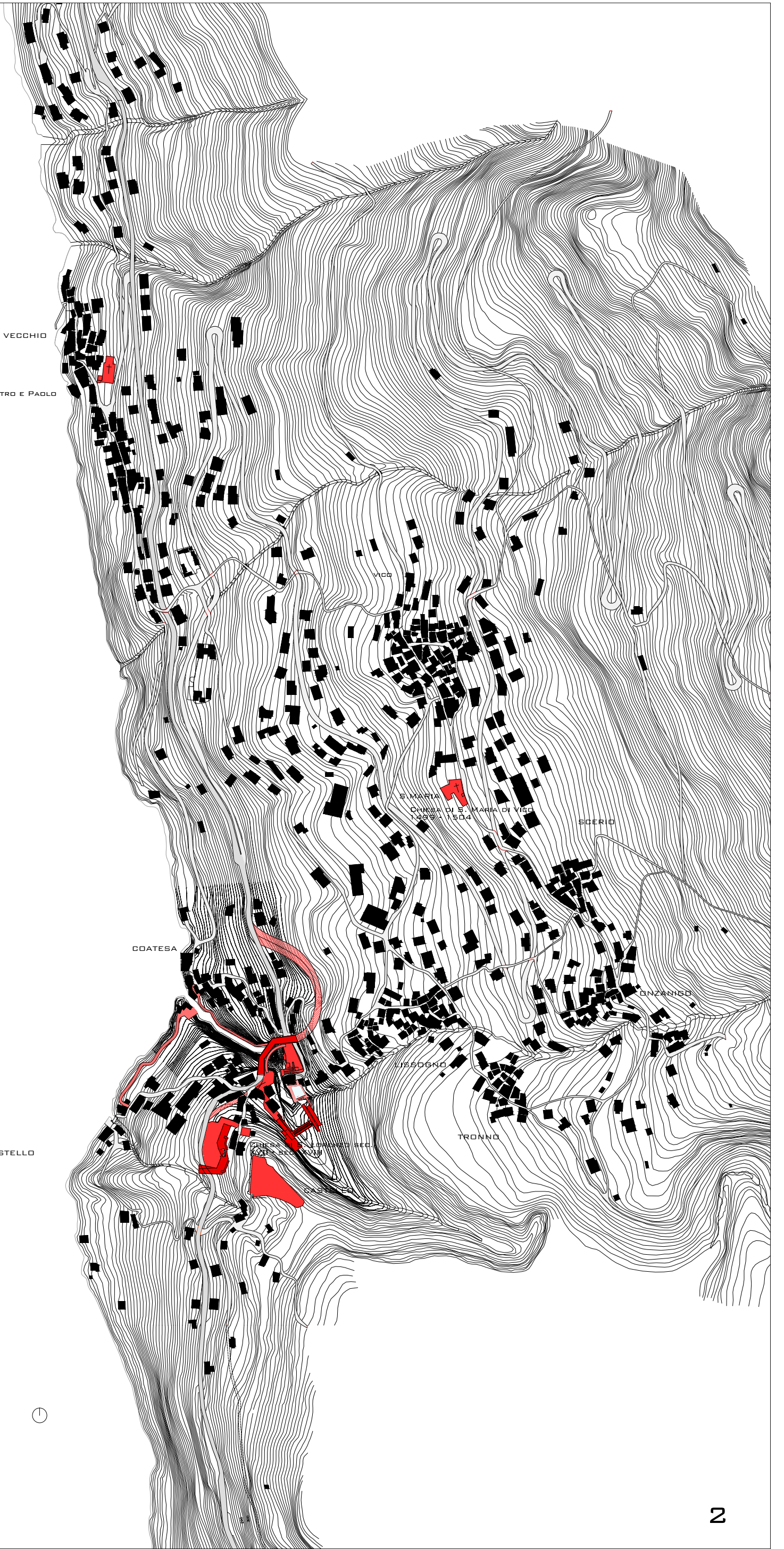
NELLE VICINANZE DELLE ANTICHE ROVINE, TROVIAMO LA CHIESA DI S.LORENZO.

AL FINE ARRICHIRE IL PROGETTO, È STATA STUDIATO IL RIFACIMENTO DEL SAGRATO SIMULTANEAMENTE ALLA REALIZZAZIONE DELLA PIAZZA OVE COSTRUIREMO UN OSTELLO DELLA GIOVENTÙ, AFFACCIATO SUL LAGO DI COMO.



L'ABBRACCIO DELL'ORRIDO

STUDENTE: CARLO MAIocchi
RELATORE: CESARE PELLEGRINI
A.A. 2011/12
TAV. 1
SCALA 1:2000



BORGHO VECCHIO
CHIESA DEI SS. PIETRO E PAOLO
1632 - SEC. XVIII

S. MARIA
CHIESA DI S. MARIA DI VIRG
1498 - 1504

RIVA DI CASTELLO

CHIESA DI S. PIETRO
1632 - SEC. XVIII

L'ABBRACCIO DELL'ORRIDO
STUDENTE: CARLO MAIocchi
RELATORE: CESARE PELLEGRINI
A.A. 2011/12
TAV. 1
SCALA 1:2000

SCALA 1:500



- 1 - PIAZZA
- 2 - PONTE
- 3 - PISCINA
- 4 - RISTORANTE
- 5 - OSTELLO
- 6 - PARCO
- 7 - SPA
- 8 - PERCORSI

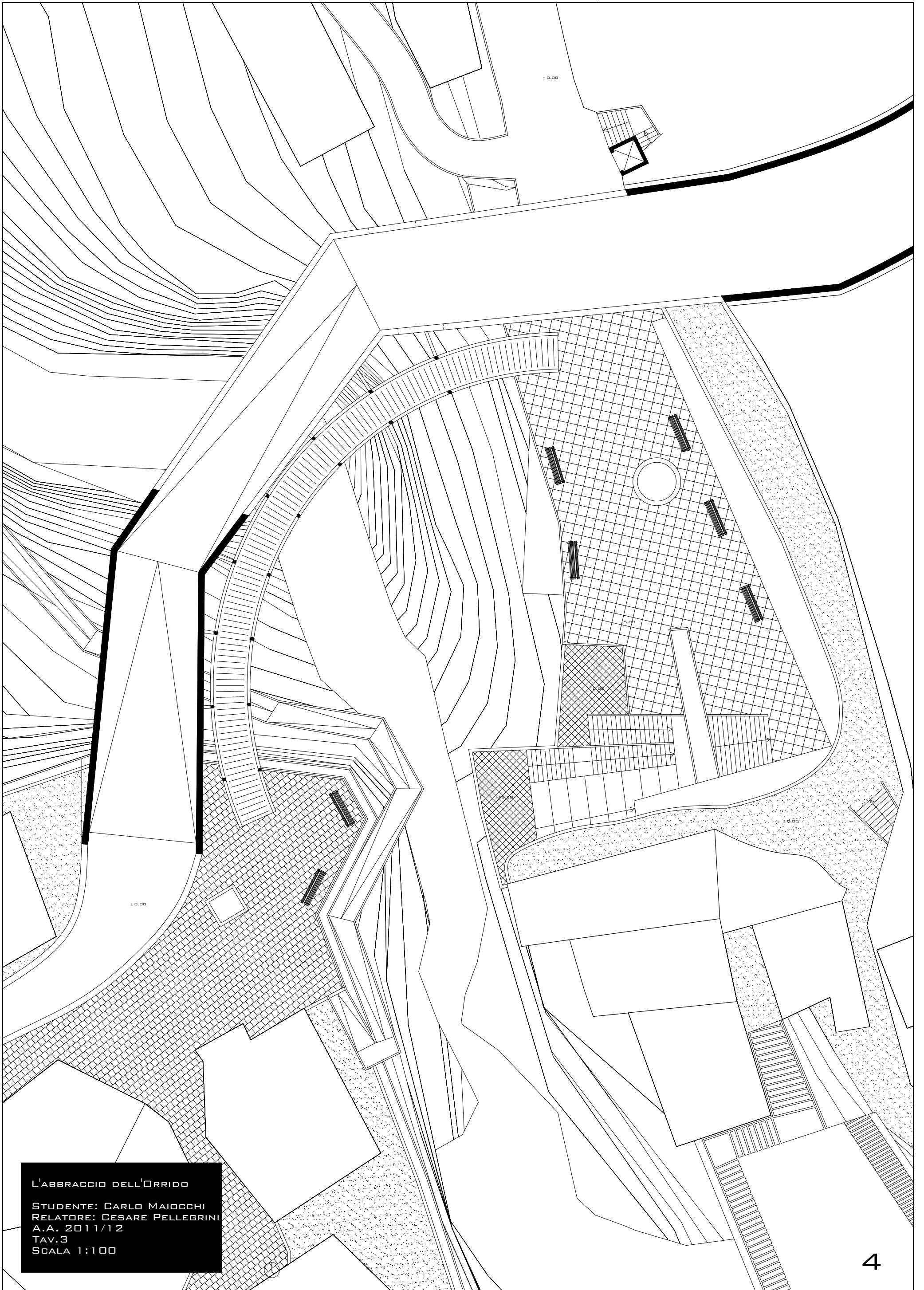
COATESA

RIVA DI CASTELLO

CASTELLO

L'ABBRACCIO DELL'ORRIDO

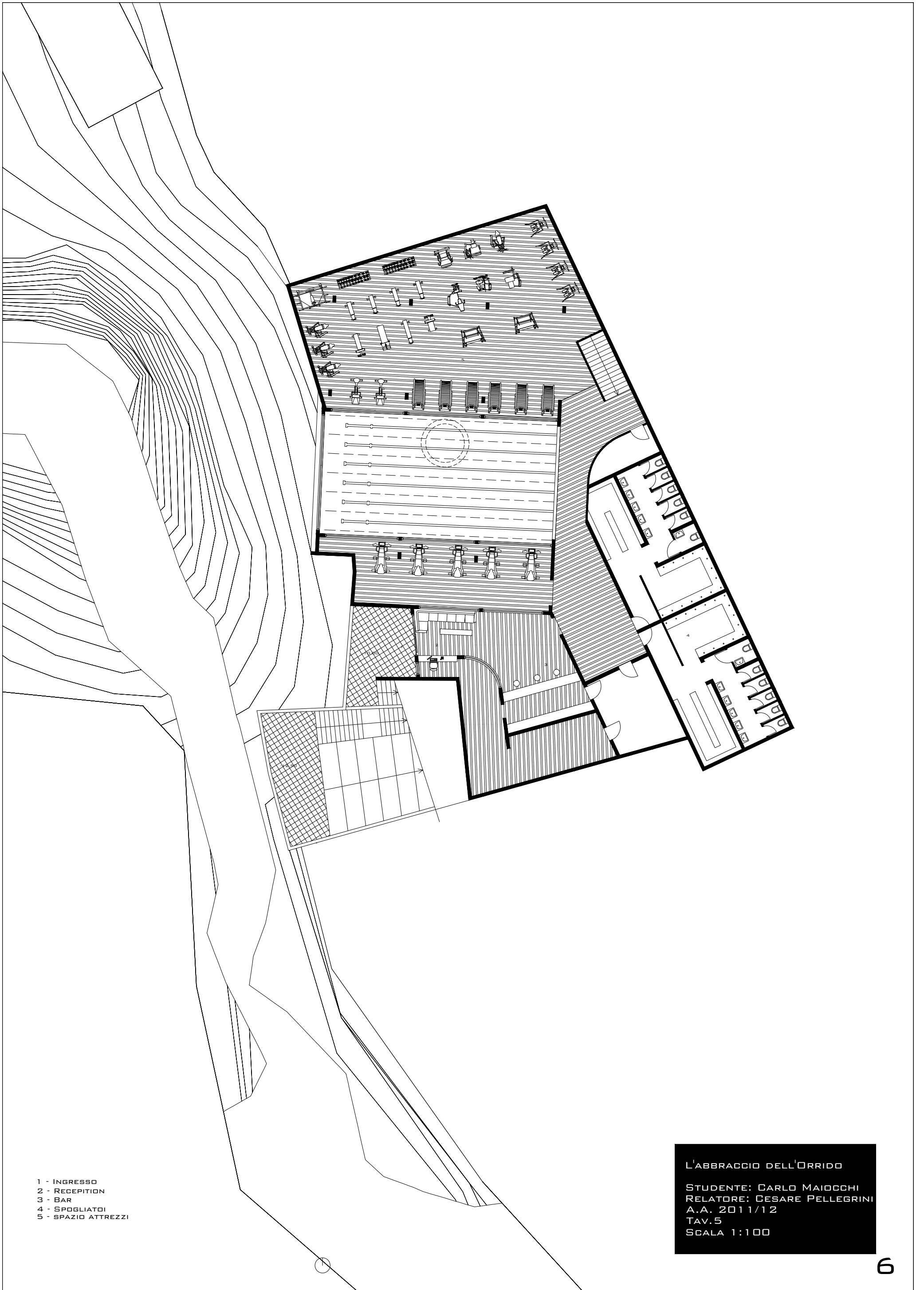
STUDENTE: CARLO MAIOCCHI
RELATORE: CESARE PELLEGRINI
A.A. 2011/12
TAV.2
SCALA 1:500



L'ABBRACCIO DELL'ORRIDO
STUDENTE: CARLO MAIocchi
RELATORE: CESARE PELLEGRINI
A.A. 2011/12
TAV.3
SCALA 1:100



L'ABBRACCIO DELL'ORRIDO
STUDENTE: CARLO MAIocchi
RELATORE: CESARE PELLEGRINI
A.A. 2011/12
TAV.4
SCALA 1:100



- 1 - INGRESSO
- 2 - RECEPTION
- 3 - BAR
- 4 - SPOGLIATOI
- 5 - SPAZIO ATTREZZI

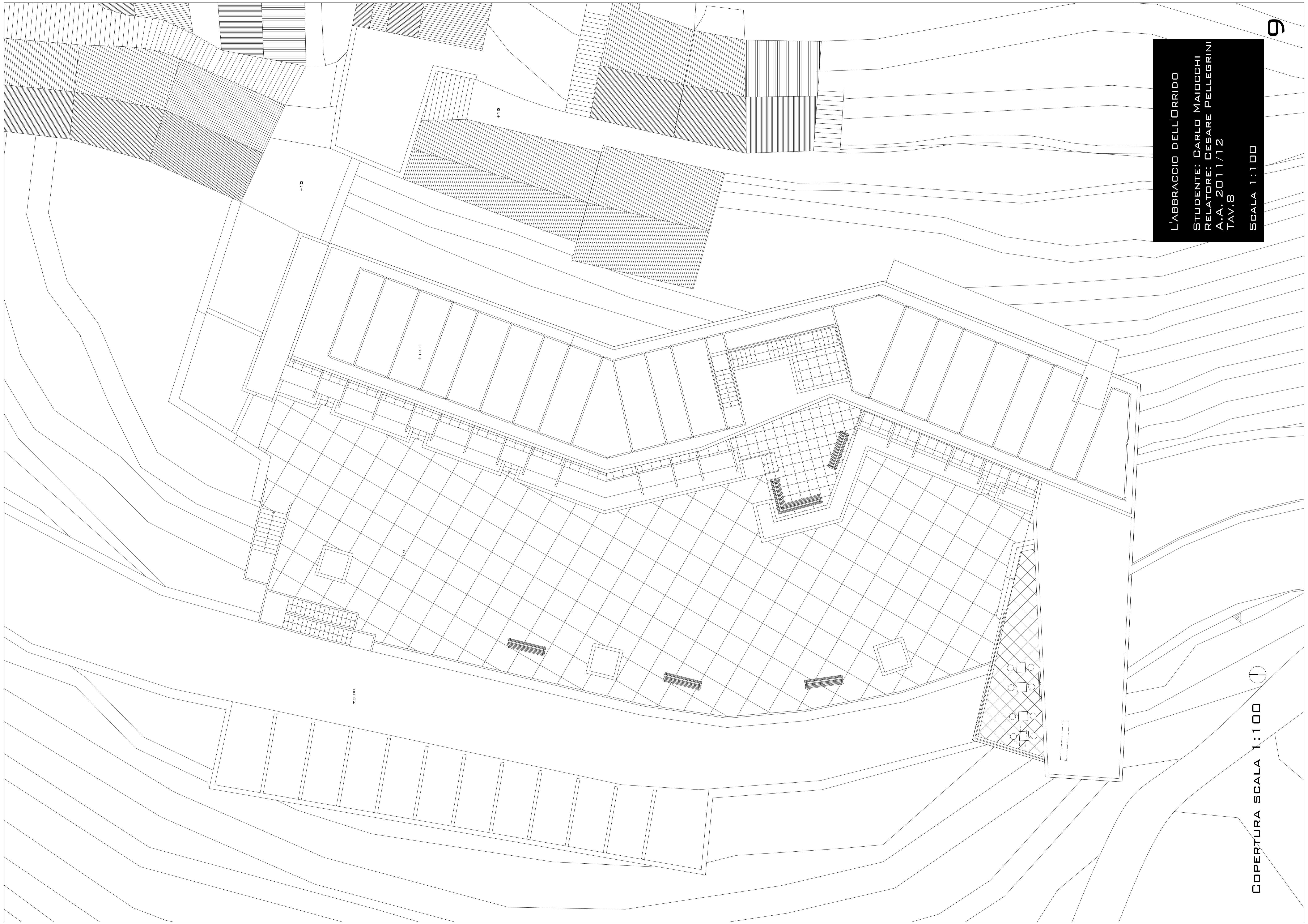
L'ABBRACCIO DELL'ORRIDO
STUDENTE: CARLO MAIOCCHI
RELATORE: CESARE PELLEGRINI
A.A. 2011/12
TAV.5
SCALA 1:100

-
- 6 - PISCINA PER BAMBINI
 - 7 - PISCINA
 - 8 - SERVIZI
 - 9 - VASCHE FANGHI
 - 10 - SAUNA
 - 11 - CAMERA ABBRONZATURA
 - 12 - MASSAGGI

L'ABBRACCIO DELL'ORRIDO
STUDENTE: CARLO MAIocchi
RELATORE: CESARE PELLEGRINI
A.A. 2011/12
TAV.6
SCALA 1:100

- 1 - ZONA PRANZO ALL'APERTO
- 2 - ZONA PRANZO
- 3 - BAR
- 4 - CUCINA
- 5 - LAVAGGIO
- 6 - DISPENSA
- 7 - CELLA FRIGORIFERA
- 8 - SERVIZI
- 9 - SALA ESPOSITIVA
- 10 - SALA ESPOSITIVA ALL'APERTO

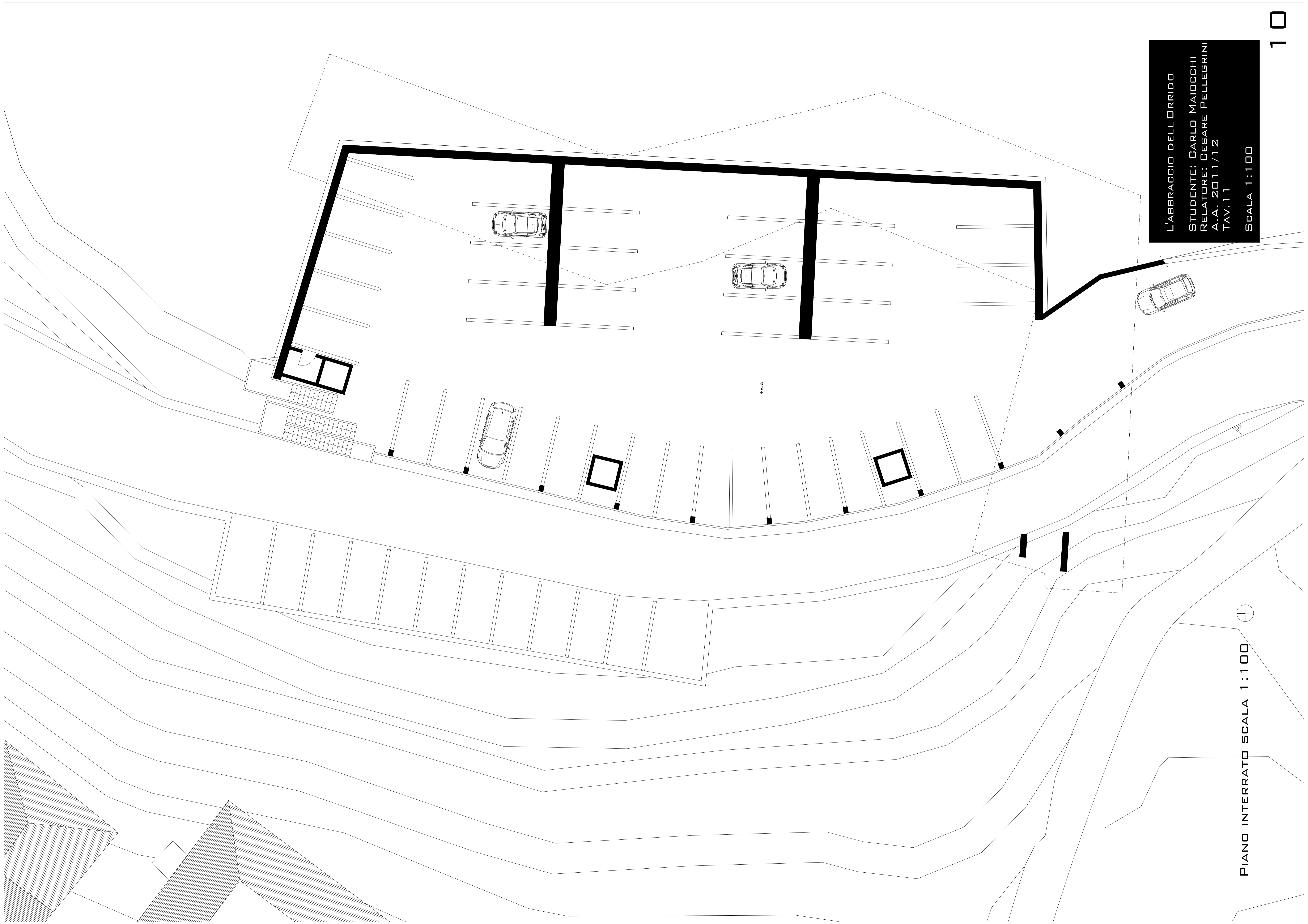
L'ABBRACCIO DELL'ORRIDO
 STUDENTE: CARLO MAIocchi
 RELATORE: CESARE PELLEGRINI
 A.A. 2011/12
 TAV.7
 SCALA 1:100



L'ABBRACCIO DELL'ORRIDO
STUDENTE: CARLO MAIOCCHI
RELATORE: CESARE PELLEGRINI
A.A. 2011/12
TAV.8

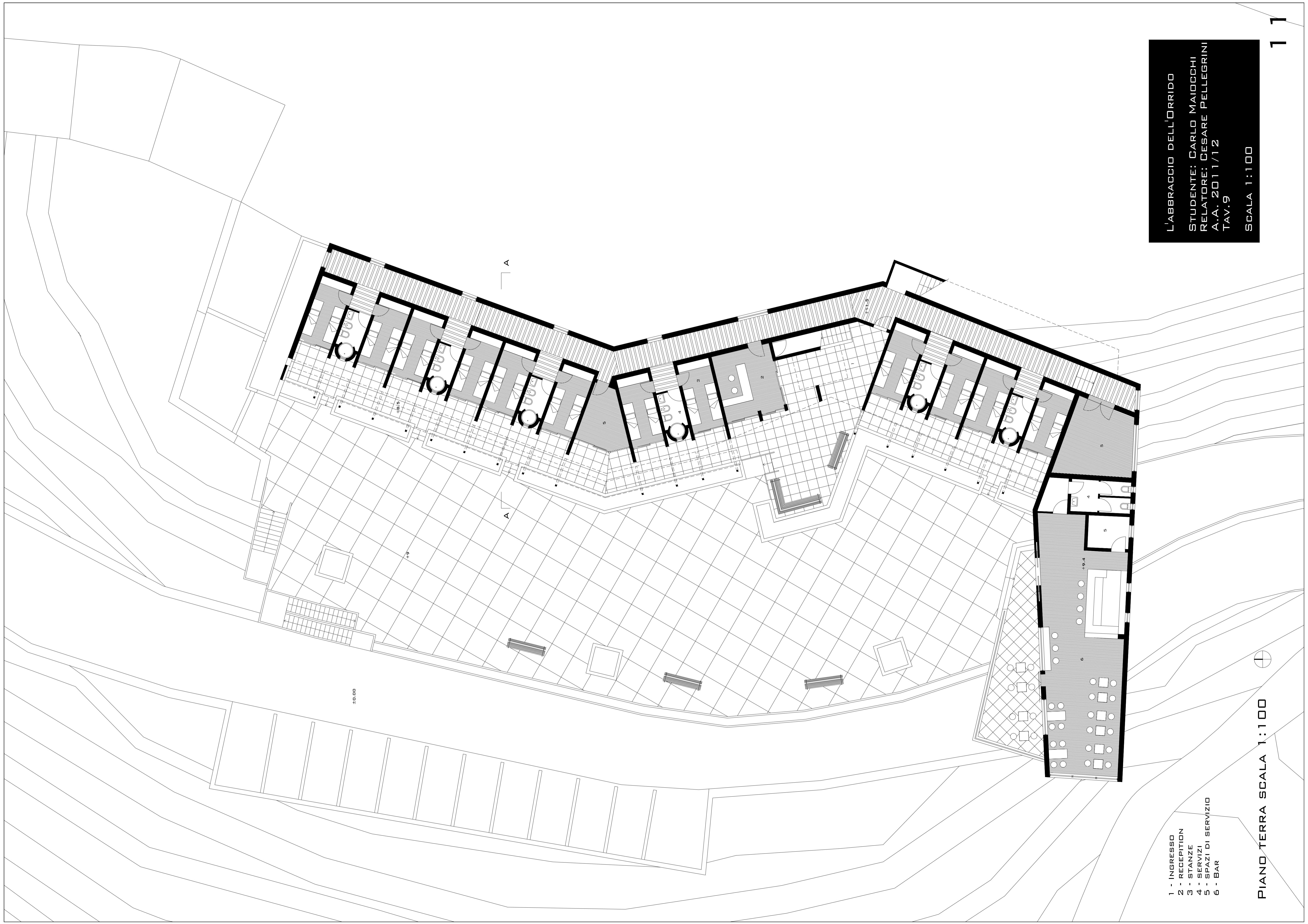
COPERTURA SCALA 1:100

SCALA 1:100



L'ABBRACCIO DELL'ORRIDO
STUDENTE: CARLO MAIDGCHI
RELATORE: CESARE PELLEGRINI
A.A. 2011/12
TAV.11
SCALA 1:100

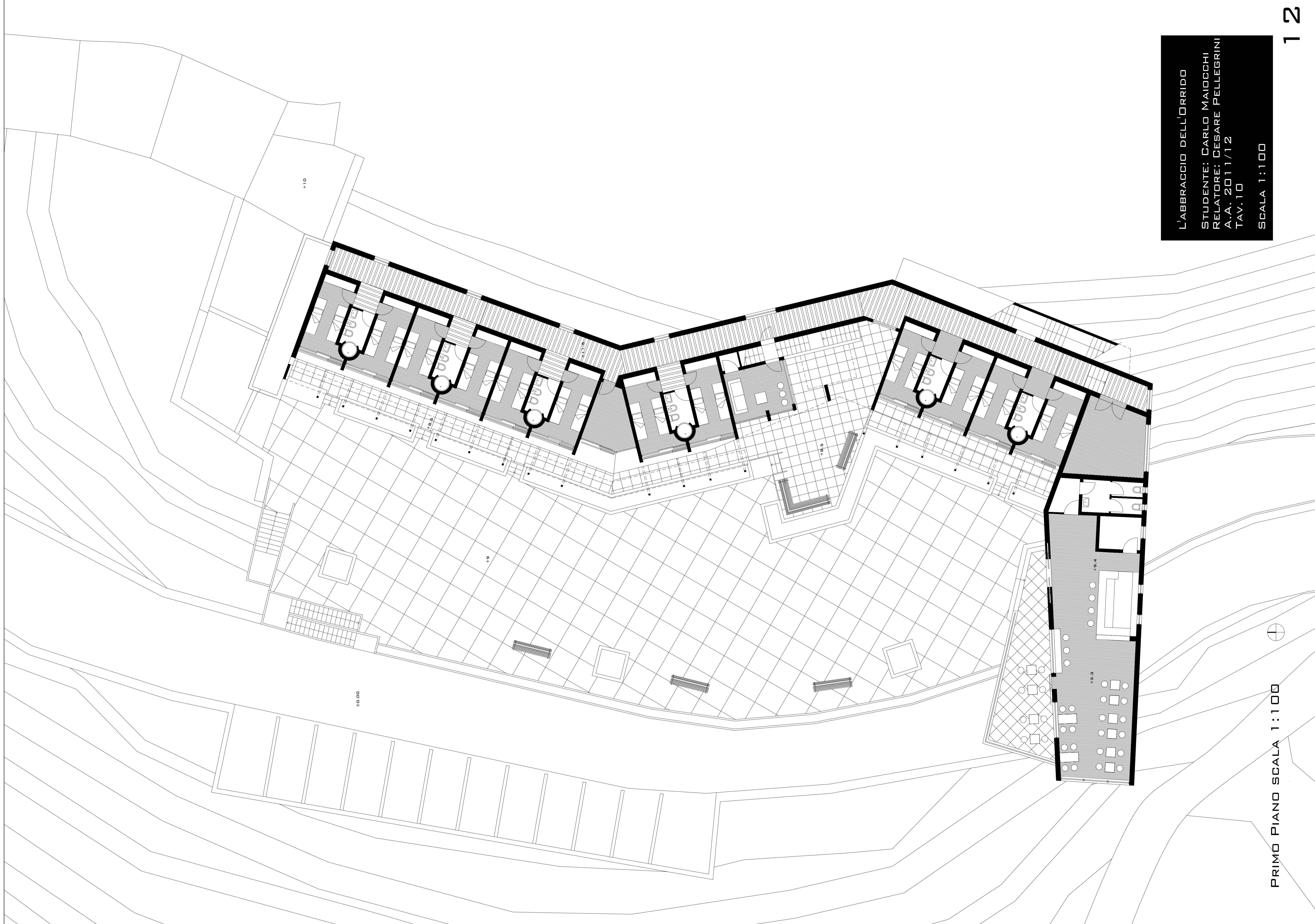
PIANO INTERRATO SCALA 1:100



- 1 - INGRESSO
- 2 - RECEPTION
- 3 - STANZE
- 4 - SERVIZI
- 5 - SPAZI DI SERVIZIO
- 6 - BAR

PIANO TERRA SCALA 1:100

L'ABBRACCIO DELL'ORRIDO
STUDENTE: CARLO MAIDGCHI
RELATORE: CESARE PELLEGRINI
A.A. 2011/12
TAV.9
SCALA 1:100



L'ABBRACCIO DELL'ORRIDO
STUDENTE: CARLO MAIDGCHI
RELATORE: CESARE PELLEGRINI
A.A. 2011/12
TAV.10
SCALA 1:100

PRIMO PIANO SCALA 1:100