

1967 Continui attacchi da parte siriana in Golan. Il 22 Maggio Israele invade ed occupa il Golan siriano e ne effettua l'annessione il 14 giugno. Israele attacca Siria, Giordania ed Egitto. Inizia la guerra dei 6 giorni. Israele conquista la vicina Gerusalemme, Cisgiordania e Sinai.

1970 Il primo ministro israeliano propone il piano Allon che prevede la cessione delle Golan siriane e l'annessione di Gerusalemme. Il piano prevede un accorpamento della Giordania con la Giordania e l'annessione della zona occupata di Gerusalemme, Cisgiordania e Sinai.

1971 Viene stipulato un accordo di non aggressione tra la Siria, l'Egitto e la Giordania con la garanzia reciproca di non usare la forza nei confronti di Israele. Il piano prevede anche la creazione della nuova divisione delle truppe arabe in caso di necessità.

1973 Il 6 ottobre 1973 si verifica un'offensiva di Siria ed Egitto contro Israele. Il conflitto si risolve con la guerra dei sei giorni. Israele conquista Gerusalemme il 7 gennaio.

1975 Si avvia la guerra civile in Libano. La Siria interviene nel paese per porre fine al processo di pace. Il conflitto si risolve in seguito a una mediazione siriana.

1979 Firma del trattato di pace tra Israele e Giordania. La Siria interviene nel paese per porre fine al processo di pace. Il conflitto si risolve in seguito a una mediazione siriana.

1980 Il 4 dicembre 1981 Israele annette unilaterale il Golan.

1982 Campagna israeliana in Libano. Israele si stabilisce a stabilire una fascia di protezione in Libano, nonostante l'opposizione per il suo status di occupazione per il trattato di pace.

1985 Il primo ministro israeliano, Itzhak Rabin, annuncia il ritiro israeliano dal Libano. Il ritiro si completa nel 1986. Inizia il processo di pace tra Israele e Giordania. Israele annuncia il ritiro israeliano dalla fascia di protezione in Libano, nonostante l'opposizione per il suo status di occupazione per il trattato di pace.

1987 Dopo la morte di Arafat, i palestinesi si dividono in due gruppi: il gruppo armato (Fatah) e il gruppo moderato (PFLP). Inizia il processo di pace tra Israele e Giordania. Israele annuncia il ritiro israeliano dalla fascia di protezione in Libano, nonostante l'opposizione per il suo status di occupazione per il trattato di pace.

1989 Accordato il Peace Agreement tra Israele e Giordania. Israele annuncia il ritiro israeliano dalla fascia di protezione in Libano, nonostante l'opposizione per il suo status di occupazione per il trattato di pace.

1990 Il 4 giugno 1990 l'Arabia Saudita annuncia il ritiro israeliano dalla fascia di protezione in Libano, nonostante l'opposizione per il suo status di occupazione per il trattato di pace.

1993 Settembre 1993. In seguito all'accordo di Oslo, il gruppo armato (Fatah) si divide in due gruppi: il gruppo armato (Fatah) e il gruppo moderato (PFLP). Inizia il processo di pace tra Israele e Giordania. Israele annuncia il ritiro israeliano dalla fascia di protezione in Libano, nonostante l'opposizione per il suo status di occupazione per il trattato di pace.

1995 Viene stipulato un accordo di pace tra Israele e Giordania. Israele annuncia il ritiro israeliano dalla fascia di protezione in Libano, nonostante l'opposizione per il suo status di occupazione per il trattato di pace.

1996 Il 1° marzo 1996 viene stipulato un accordo di pace tra Israele e Giordania. Israele annuncia il ritiro israeliano dalla fascia di protezione in Libano, nonostante l'opposizione per il suo status di occupazione per il trattato di pace.

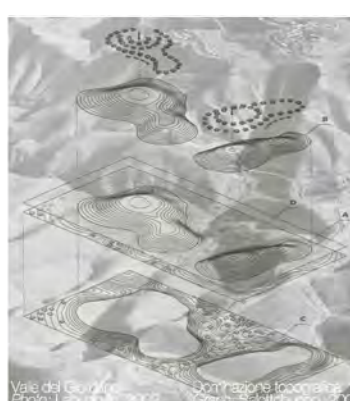
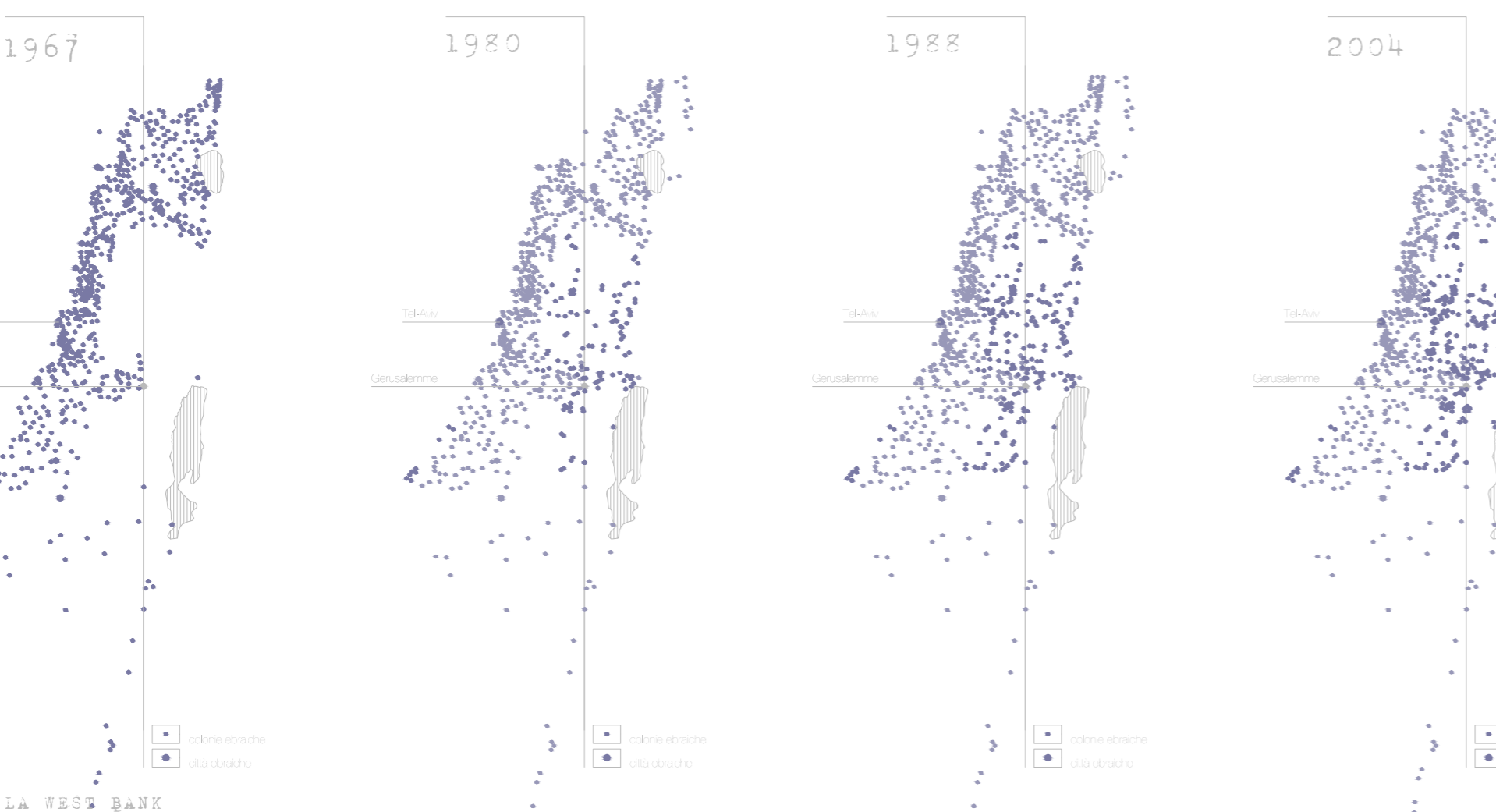
1997 Viene stipulato un accordo di pace tra Israele e Giordania. Israele annuncia il ritiro israeliano dalla fascia di protezione in Libano, nonostante l'opposizione per il suo status di occupazione per il trattato di pace.

1998 Viene stipulato un accordo di pace tra Israele e Giordania. Israele annuncia il ritiro israeliano dalla fascia di protezione in Libano, nonostante l'opposizione per il suo status di occupazione per il trattato di pace.

1999 Viene stipulato un accordo di pace tra Israele e Giordania. Israele annuncia il ritiro israeliano dalla fascia di protezione in Libano, nonostante l'opposizione per il suo status di occupazione per il trattato di pace.

2000 Viene stipulato un accordo di pace tra Israele e Giordania. Israele annuncia il ritiro israeliano dalla fascia di protezione in Libano, nonostante l'opposizione per il suo status di occupazione per il trattato di pace.

2001 Viene stipulato un accordo di pace tra Israele e Giordania. Israele annuncia il ritiro israeliano dalla fascia di protezione in Libano, nonostante l'opposizione per il suo status di occupazione per il trattato di pace.



L'occupazione della Doh da parte delle truppe israeliane nel 1967. Nella foto si vede il villaggio di Salfit, con il suo famoso muro di cinta. La foto è stata scattata da un soldato israeliano che si trova nel villaggio. La foto mostra il villaggio di Salfit, con il suo famoso muro di cinta. La foto è stata scattata da un soldato israeliano che si trova nel villaggio.



Questa 1° ondata di insediamenti ha una caratteristica: i nuclei sono molto vicini alle zone agricole, in modo da poter controllare le attività agricole. I nuclei sono molto vicini alle zone agricole, in modo da poter controllare le attività agricole.



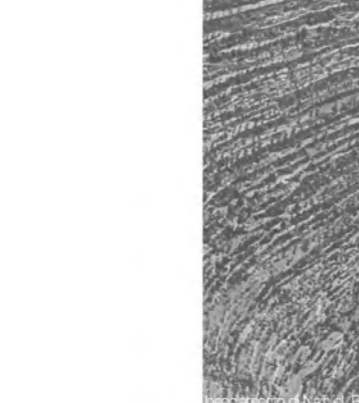
In 1967 il generale Moshe Dayan propose il Piano Allon, che prevedeva la cessione delle Golan siriane e l'annessione di Gerusalemme. Il piano prevede un accorpamento della Giordania con la Giordania e l'annessione della zona occupata di Gerusalemme, Cisgiordania e Sinai.



Uno degli obiettivi principali del piano era quello di controllare le zone agricole, in modo da poter controllare le attività agricole. I nuclei sono molto vicini alle zone agricole, in modo da poter controllare le attività agricole.



Si dice che i primi insediamenti furono costruiti nei pressi delle zone agricole, in modo da poter controllare le attività agricole. I nuclei sono molto vicini alle zone agricole, in modo da poter controllare le attività agricole.



Oltre alle montagnole, i nuclei sono molto vicini alle zone agricole, in modo da poter controllare le attività agricole. I nuclei sono molto vicini alle zone agricole, in modo da poter controllare le attività agricole.

