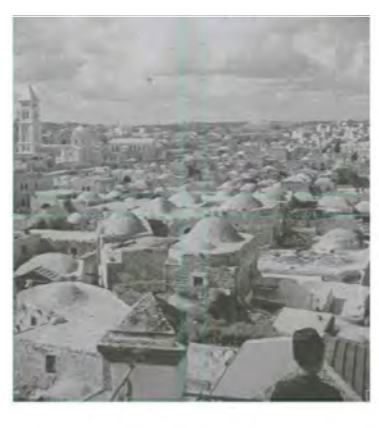


I CENTRI STORICI

1.....



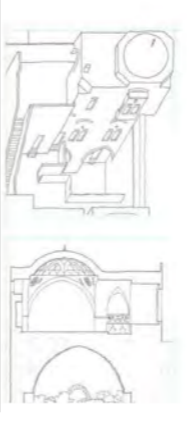
Le città palestinesi sono nate in modo spontaneo, ma l'intervento del potere coloniale di quel tempo ha influenzato la loro struttura. In primo luogo, il piano urbanistico è stato modellato dal villaggio rurale palestinese, che si è sviluppato in un dato territorio in modo organico e spontaneo. In questo periodo, le città palestinesi avevano un carattere politico, economico e sociale, con la diversificazione delle attività che hanno portato ad un tipo di villaggio "crocato" al loro interno.



Sono città costruite per parti comuni, ma in modo continuo che si è sviluppato senza interruzione. In esse, il grado di intimità dei rapporti sociali è molto elevato. Ogni nucleo abitativo è organizzato intorno al quale si sono sviluppati gli spazi di servizio e di commercio. Gli spazi comuni sono creati, in modo organico, dalle funzioni sociali e di servizio. In questi nuclei, le attività sono prevalentemente di tipo domestico e commerciale.



Tipologicamente, la cellula rimane un'unità abitativa composta attraverso la ripetizione di un stesso modulo in modo organico. In ogni nucleo, si sviluppa un sistema di distribuzione delle attività, che si evolve in modo organico. Le attività sono prevalentemente di tipo domestico e commerciale.



I VILLAGGI

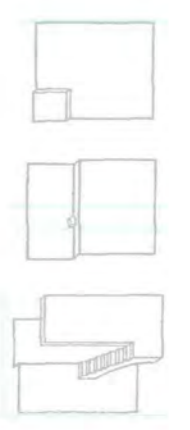
1.....



Il villaggio rurale palestinese è un tipo di insediamento che si è sviluppato in modo organico e spontaneo. È caratterizzato da una struttura dispersa, con nuclei abitativi che si sono sviluppati intorno a spazi comuni. Le attività sono prevalentemente di tipo domestico e commerciale.



La cellula consiste in un ambiente polifunzionale, dove si svolgono le attività domestiche e commerciali. È caratterizzata da una struttura dispersa, con nuclei abitativi che si sono sviluppati intorno a spazi comuni. Le attività sono prevalentemente di tipo domestico e commerciale.



I beduini sono un tipo di insediamento che si è sviluppato in modo organico e spontaneo. È caratterizzato da una struttura dispersa, con nuclei abitativi che si sono sviluppati intorno a spazi comuni. Le attività sono prevalentemente di tipo domestico e commerciale.

