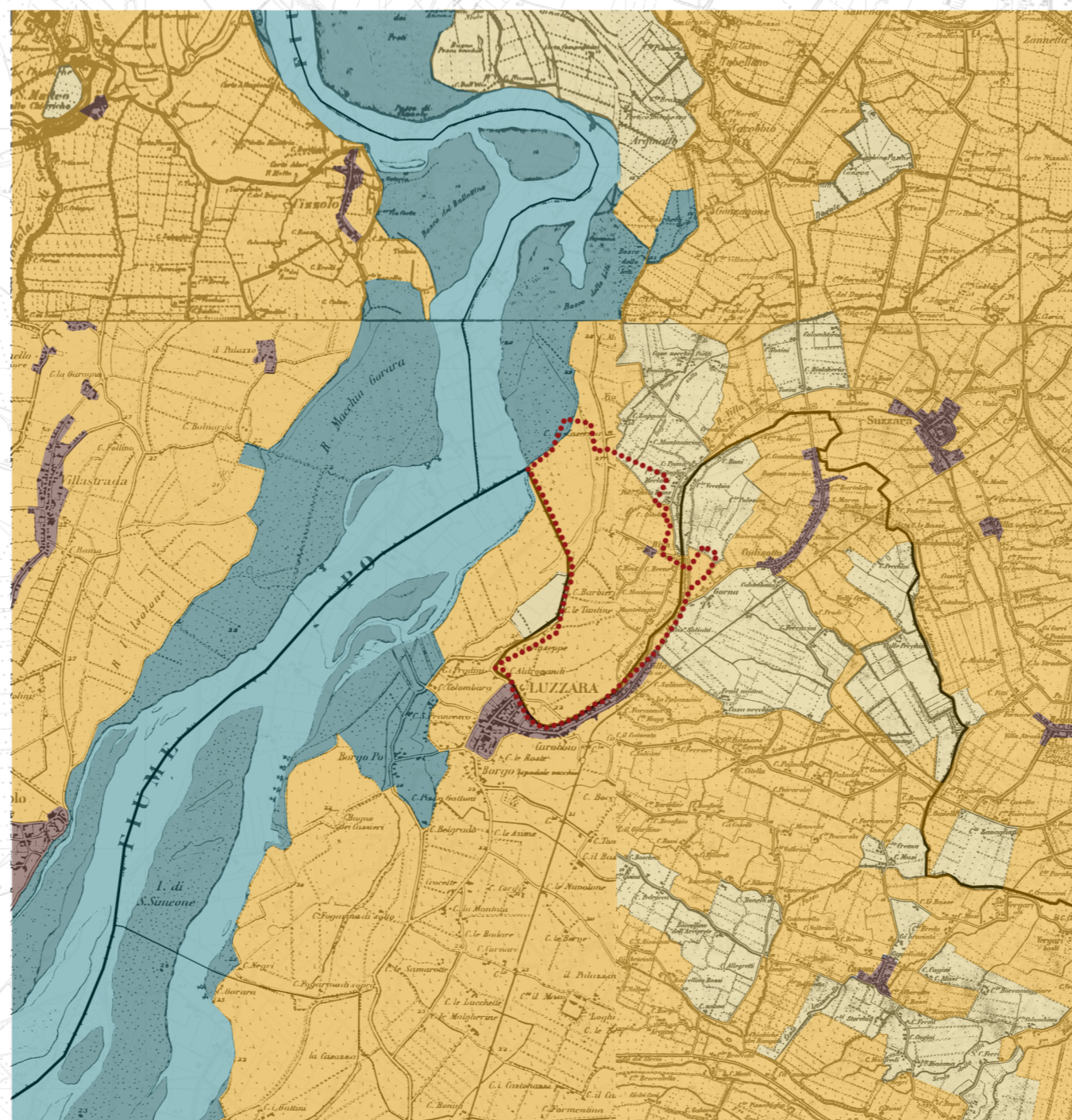
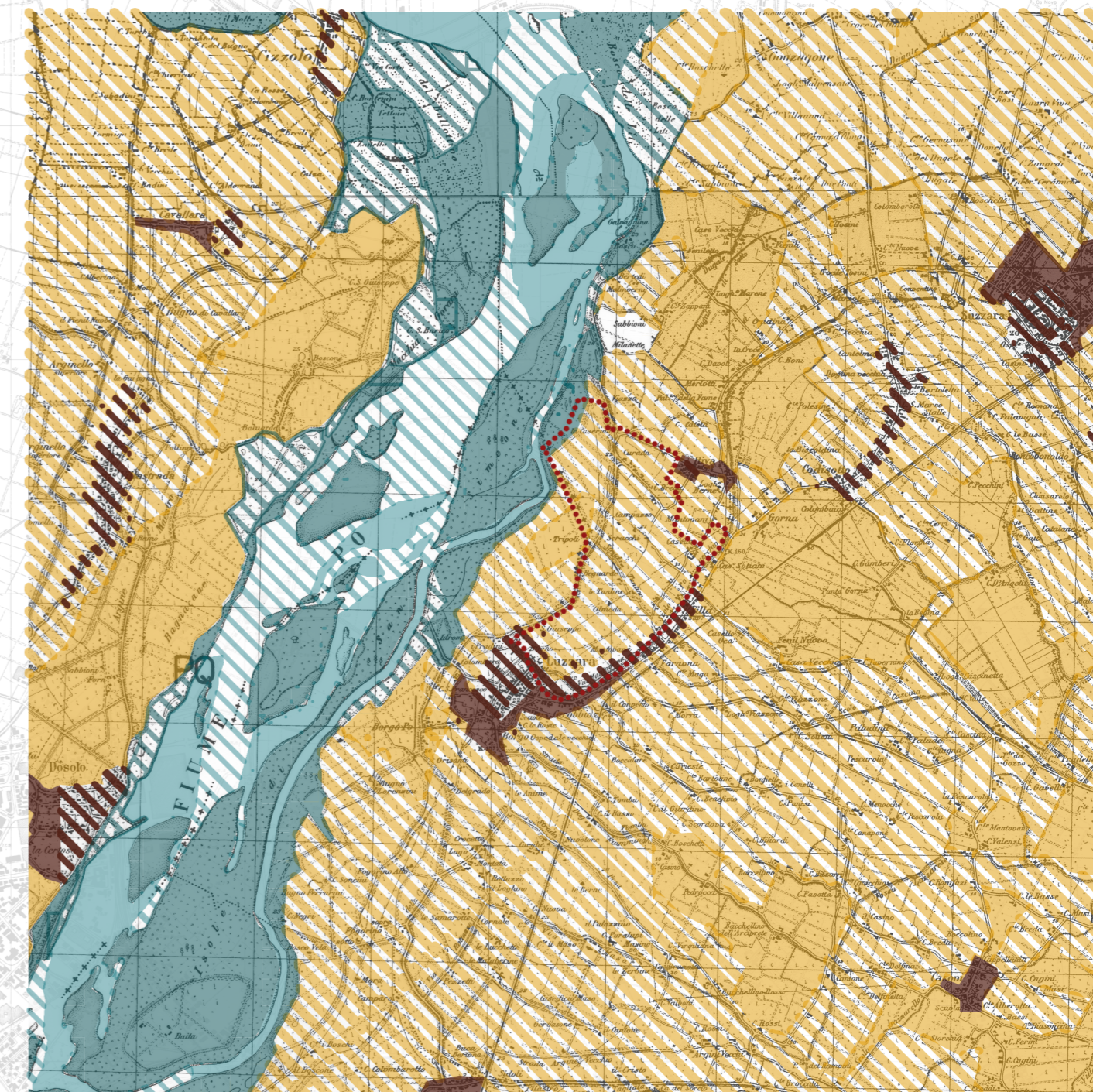


LE COLTURE, MAPPA DI LUZZARA, ANNO 1702, SCALA 1:50000

LA PRIMA SOGLIA STORICA CONSIDERATA PER L'ANALISI DELLE COLTURE È IL 1702. LA MAPPA DI PARTENZA NON È STATA FATTA AI FINI DI UNA CONOSCENZA DELLA MORFOLOGIA DEL TERRITORIO BENSÌ PER DOCUMENTARE LA DISPOSIZIONE DELLE TRUPPE DURANTE LA BATTAGLIA. PER QUESTO MOTIVO L'ANALISI RISULTA PIÙ SOMMARIAMENTE, MENO PRECISA E SU UN TERRITORIO MENO ESTESO RISPETTO ALLE SUCCESSIVE CHE HANNO COME BASI LE TAVOLE TECNICHE DELLE IGM E CTR. DALL'ANALISI SI OSSERVA CHE LA COLTURA PREVALENTE È IL SEMINATIVO VITATO, DA FONTI STORICHE ARCHIVISTICHE, INOLTRE, SI CONOSCE CHE IL SISTEMA ADOTTATO AL 1702 È QUELLO DELLA PIANTATA. NELLE ZONE PROSPICIENTI IL GRANDE FIUME SI TROVANO DEI BOSCHI E MACCHIE. NELLA PARTE BASSA L'ABITATO DI LUZZARA.

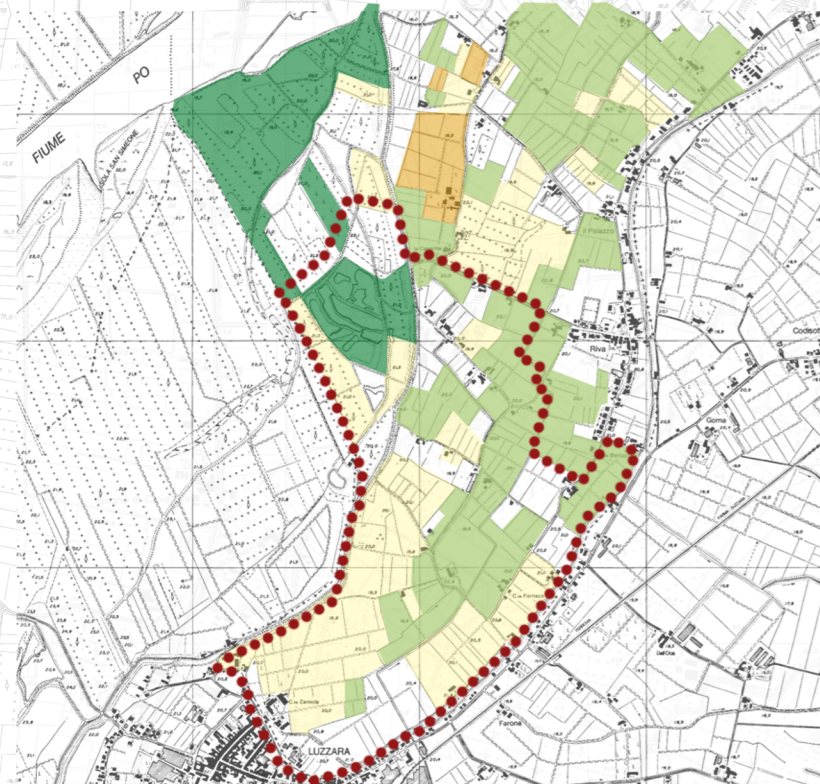


EVOLUZIONE STORICA: LE COLTURE, IGM ANNO 1885-1888, SCALA 1:50000



EVOLUZIONE STORICA: LE COLTURE, IGM ANNO 1933-1935, SCALA 1:50000

ANALISI DEGLI USI DEL SUOLO, SIARL 2009



LEGGENDA  
CARTA DEGLI USI DEL  
SUOLO FONTE SIARL

- VITE
- CEREALI
- FORAGGI
- PIOPPETO
- NO DATA

MONTAGGIO SU CARTOGRAFIA CTR  
1994 DELLA CARTA DEGLI USI DEL  
SUOLO, FONTE SIARL

ALLA SOGLIA IGM DEL 1885-1888 SI RILEVA LA PREVALENZA DEL SISTEMA DEL SEMINATIVO VITATO, CHE RICHAMA AL SISTEMA IDRAULICO DELLA PIANTATA. UN'ALTRA OSSERVAZIONE FONDAMENTALE RIGUARDA LA FASCIA DEFINITA "MACCHIA E BOSCO", ESSA RIVESTE UNA NOTEVOLE FASCIA DI TERRENO AI LEMBI DEL FIUME PO, COSA CHE INVECE CAMBIERÀ RADICALMENTE DOPO GLI ANNI '50 DEL NOVECENTO.

ALLA SECONDA SOGLIA STORICA IGM 1933-1935, IL PAESAGGIO NON SUBISCE CHE PICCOLE MODIFICAZIONI: LE POCHE AREE DESTINATE A SEMINATIVO ALBERATO DIMINUISCONO ULTERIORMENTE A FAVORE DEL SISTEMA VITATO.

UNA COMPLETA INVERSIONE DI TENDENZA SI HA DAGLI ANNI 40-50 DEL NOVECENTO, QUANDO IL SISTEMA DELLA PIANTATA VIENE ABBANDONATO E L'AGRICOLTURA INTENSIVA INIZIA A FARE USO PREVALENTE DI MACCHIANARI. QUESTO CAMBIAMENTO HA COME COROLLARIO IL PAESAGGIO PIATTO CHE OGGI NOI SIAMO ABITUATI A VEDERE, LO SVUOTAMENTO DELLE CAMPAGNE E LA COLTIVAZIONE MONOCOLTURALE.

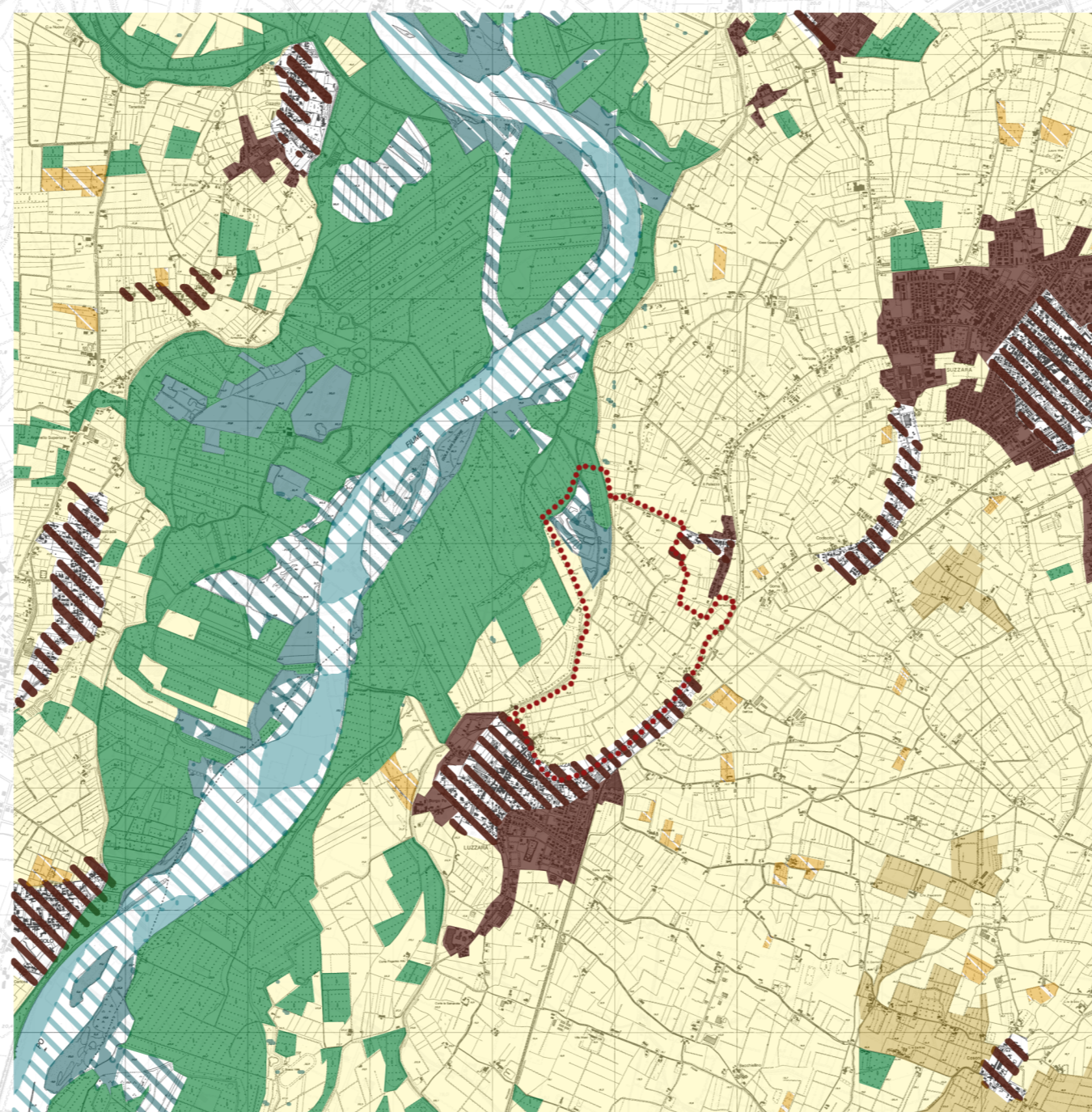
QUESTO PROCESSO TROVA CONFERMA NELLE DUE SUCCESSIVE SOGLIE STORICHE CONSIDERATE, CTR 1982 E 1994. ALTRO FENOMENO DA SEGNALARE È LA COMPARSA DEI PIOPPETTI ALL'INTERNO O ADIACENTI ALLE AREE GOLENARI.

NONOSTANTE QUESTO PROCESSO, L'AREA ENTRO I CONFINI DELLA BATTAGLIA, RISULTA ESSERE OGGI LUOGO DI UNA MAGGIORE POLICOLTURA. INFATTI DA RILIEVI DIRETTI E DALLA CONSULTAZIONE DELLE CARTE SIARL, SI È POTUTO COSTATARE LA PRESENZA DI AZIENDE VINICOLE, CHE PUR NON UTILIZZANDO IL SISTEMA A PIANTATA, INCREMENTANO LA VARIETÀ CULTURALE DEL PAESAGGIO. INOLTRE SI ANNOTA LA PRESENZA DI DIVERSE COLTURE: FORAGGI, FRUMENTO E MAIS.

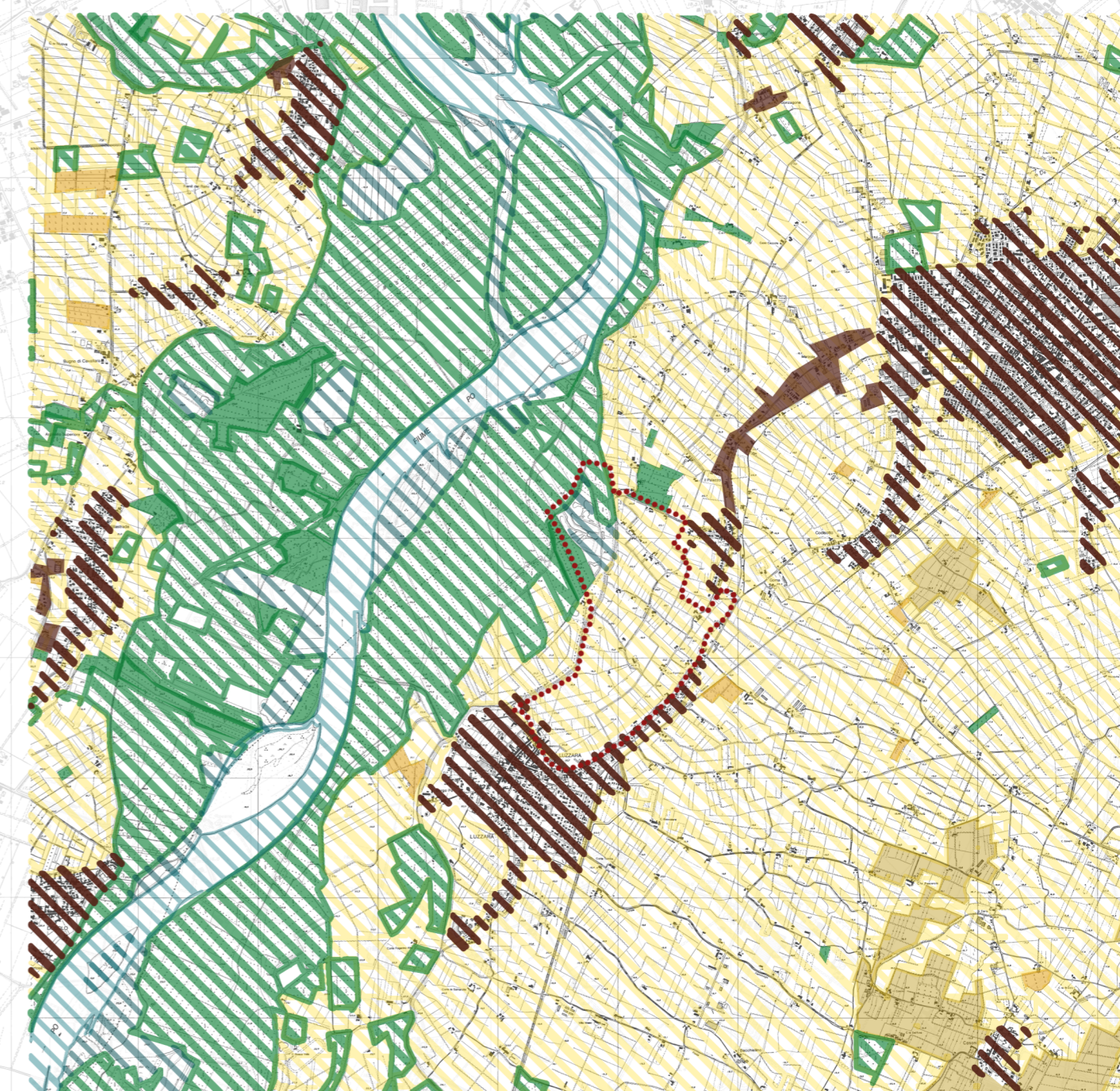
SONO GIÀ PRESENTI PICCOLI PROGETTI DI RIPRESA DEL SISTEMA A VITE MARITATA, TRA CUI IL PROGETTO "PIANTATA". IL PROGETTO DI BIORIVA PREVEDE LA COLTIVAZIONE BIOLOGICA NEI TERRENI ENTRO IL CONFINI DELLA BATTAGLIA. IN PARTICOLARE L'AZIENDA AGRICOLA FANETTI GABRIELE E TUTTI I COLLABORATORI, COLTIVANO DIVERSE SPECIE DI CEREALI OLTRE LA VITE, E CONTRIBUISCONO CON CIÒ A RIPRISTINARE LA POLICOLTURALITÀ.

LEGGENDA EVOLUZIONE STORICA: LA VEGETAZIONE (COLTURE) E IL FIUME PO

- SEMINATIVO VITATO
- SEMINATIVO VITATO PERMANENZE
- SEMINATIVO ALBERATO
- SEMINATIVO ALBERATO PERMANENZE
- SEMINATIVO
- SEMINATIVO PERMANENZE
- PIOPPETO
- PIOPPETO PERMANENZE
- FIUME PO
- FIUME PO PERMANENZE
- MACCHIA E BOSCO
- MACCHIA E BOSCO PERMANENZE
- TESSUTO INSEDIATIVO
- TESSUTO INSEDIATIVO PERMANENZE
- AREA BATTAGLIA ENTRO I CONFINI SUZZARESI



EVOLUZIONE STORICA: LE COLTURE, CTR ANNO 1982, SCALA 1:50000



EVOLUZIONE STORICA: LE COLTURE, CTR ANNO 1994, SCALA 1:50000