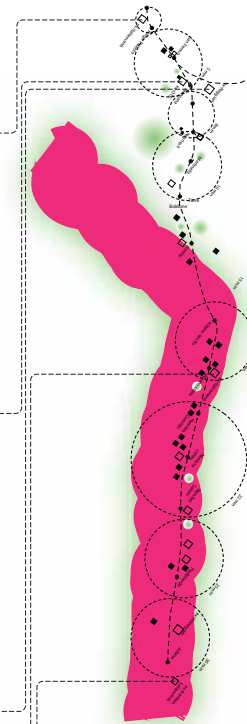


- //FUNZIONI
- //tessuto industriale attivo
  - //fonti commerciali
  - //funzioni pubbliche\_cimitero
  - //linea ferroviaria TEB\_valle seriana
  - //area ex\_OTE
  - //rete viaria\_scorrimiento medio



LE FABBRICHE ABBANDONATE NELLA PROVINCIA BERGAMASCA

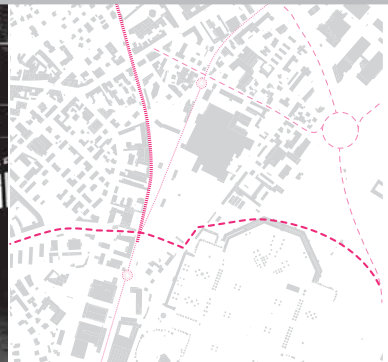
Finora non c'era mai stato un censimento. La Provincia (settore Pianificazione territoriale), in collaborazione con la Regione, ha appena concluso una mappa, integrando i dati già raccolti nel 2008 nell'ambito del Daissil (Documento di analisi e indirizzo per lo sviluppo del sistema imprenditoriale lombardo).

Visto che il territorio non è un bene riproducibile e il suo consumo sta toccando il limite, nella programmazione urbanistica partire dal recupero di ex fabbriche o capannoni è d'obbligo.

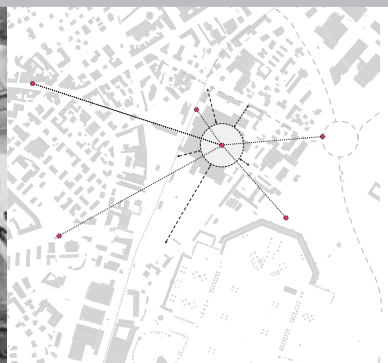
Dall'indagine (tramite schede fatte compilare dai Comuni: al questionario 2009 hanno risposto 105 amministrazioni) risultano 58 aree dismesse (di cui 56 un tempo industriali o artigianali) distribuite su 32 Comuni, a prescindere che i piani di intervento siano già partiti/previsti o meno. Per definire un'area dismessa due i requisiti necessari: nel caso di aree produttive (comprendenti aree a destinazione industriale, artigianale, terziaria e commerciale) una superficie coperta superiore a 2 mila metri quadri, con una cessazione delle attività economiche su oltre il 50% delle superfici coperte che si prolunghi ininterrottamente da oltre quattro anni; nel caso di immobili con superficie coperta superiore a 5 mila metri quadri, se si tratta di insediamenti agricoli la dismissione deve prolungarsi da oltre tre anni, se di servizi pubblici e insediamenti residenziali da oltre quattro anni.



- //PROBLEMATICHE:
- //criminalità,abusivismo.
  - //tessuto urbano in necrosi,può infettare le aree circostanti
  - //interruzioni della continuità eterogenea del tessuto urbano.
  - //cattedrali abbandonate del lavoro.



- //FUTURE OPERE PGT:
- //creazione di una nuova linea TEB\_val Brembana.
  - //nuovo collegamento stradale all'area\_ingresso sud



- //POTENZIALITÀ:
- //molteplici punti di accesso
  - //vicinanza reti di trasporto\_TEB e bus e rete viaria.
  - //collegamento\_triangolo della cultura e sport
  - //collegamento\_borgo stanta Caterina.
  - //collegamento\_sistema cintura verde