



T/1 T/2  
torre campanaria



C/1 C/2  
casa d'abitazione



C/3 C/4  
casa d'abitazione



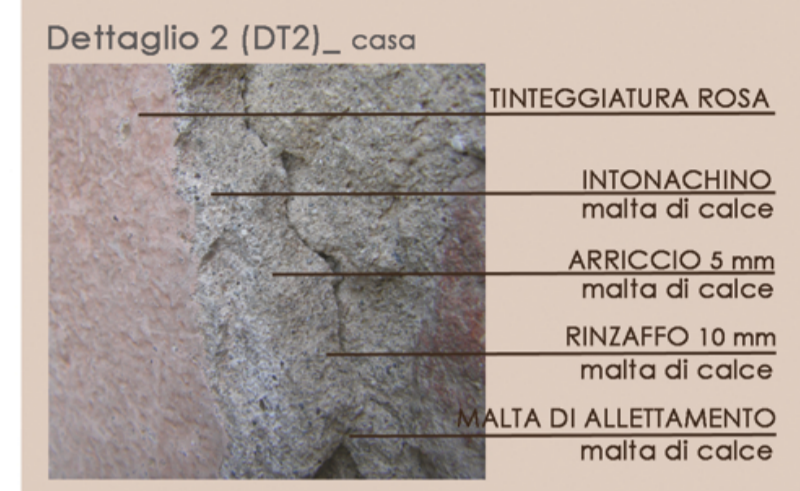
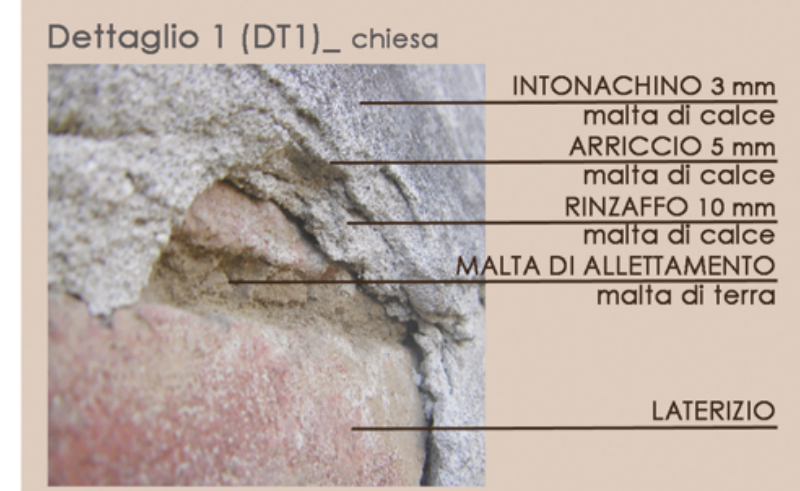
K/1 K/2 K/3 K/4  
chiesa



K/5 K/6 K/7  
chiesa



S/1 S/2  
sagrestia



**Legenda dei materiali**

malta di terra	
malta di calce	
malta di calce tinteggiata	
malta cementizia	
malta cementizia tinteggiata	
affresco	
legno	
legno tinteggiato	
ferro	
ferro tinteggiato	
pietra	
pietra tinteggiata	
laterizio	
laterizio tegole	
plastica	
rame	
stucco	
vetro	
alluminio-acciaio	



Prospetto ovest