

Legenda degli interventi

Conservazione dei materiali lapidei

Preconsolidamenti
PCN1 Nebulizzazione di miscele di silicato di etile
PCN2 Micro-iniezioni di miscele a bassa pressione
PCN3 Applicazione di sospensioni di idrossido di calcio

Asportazioni
AS1 Asportazione di materiale non compatibile su materiali lapidei

Puliture
PU1 Pulitura manuale con mezzi meccanici
PU2 Pulitura ad acqua nebulizzata

PU3 Pulitura mediante impacchi a base di sostanze chimiche
PU4 Pulitura mediante impacchi assorbenti a base di acqua

Aggiunte, integrazioni
AG1 Stuccatura-integrazione di elementi in laterizio
AG2 Risarcimento dei giunti di malta
AG3 Stuccatura salvabordo

Consolidamenti
CN1 Consolidamento (riagggregazione) mediante silicato di etile
CN2 Consolidamento mediante iniezione di miscele leganti

Protezioni
PR1 Applicazione di protettivo idrorepellente a base di silicio
PR2 Trattamento all'acqua di calce

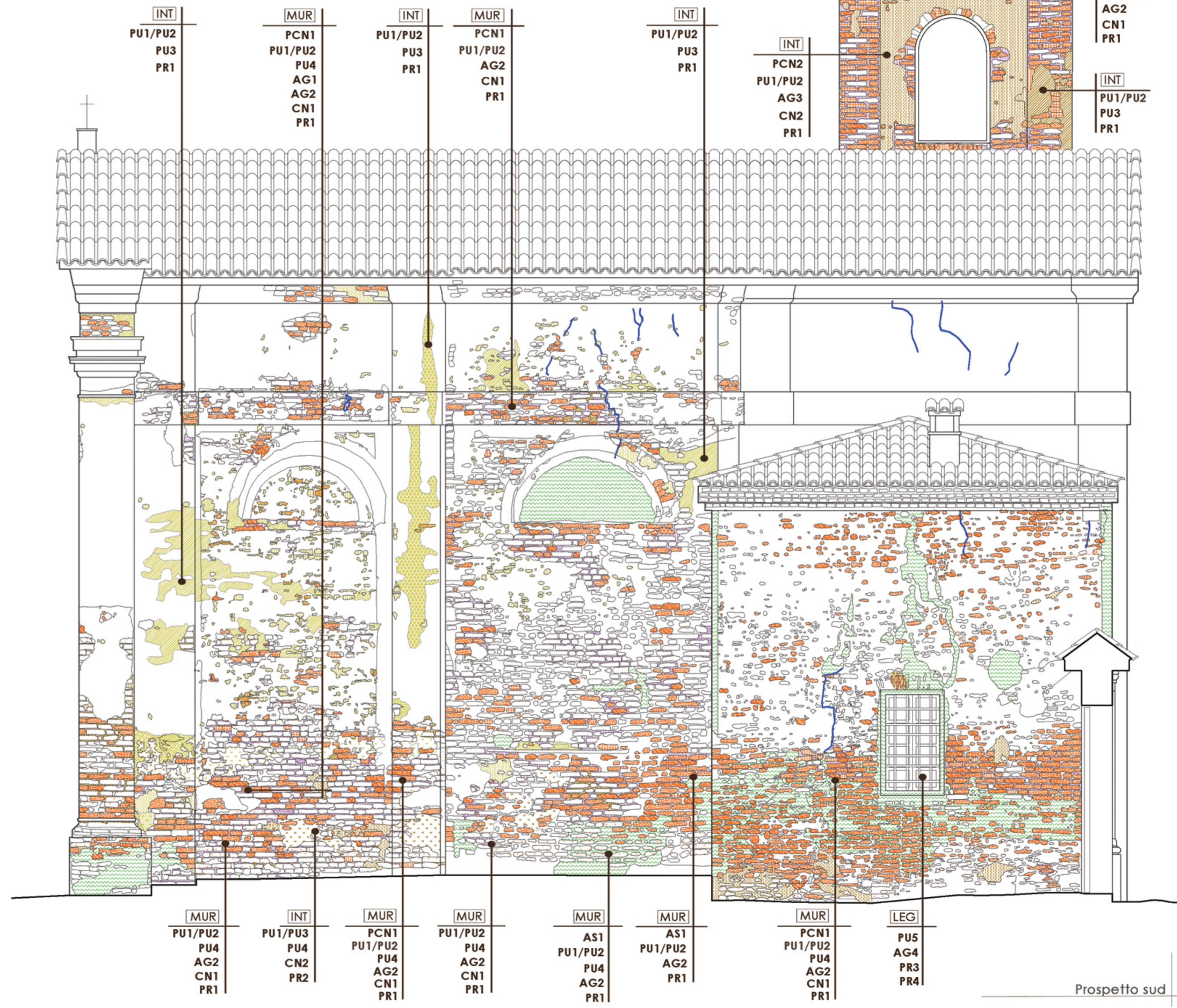
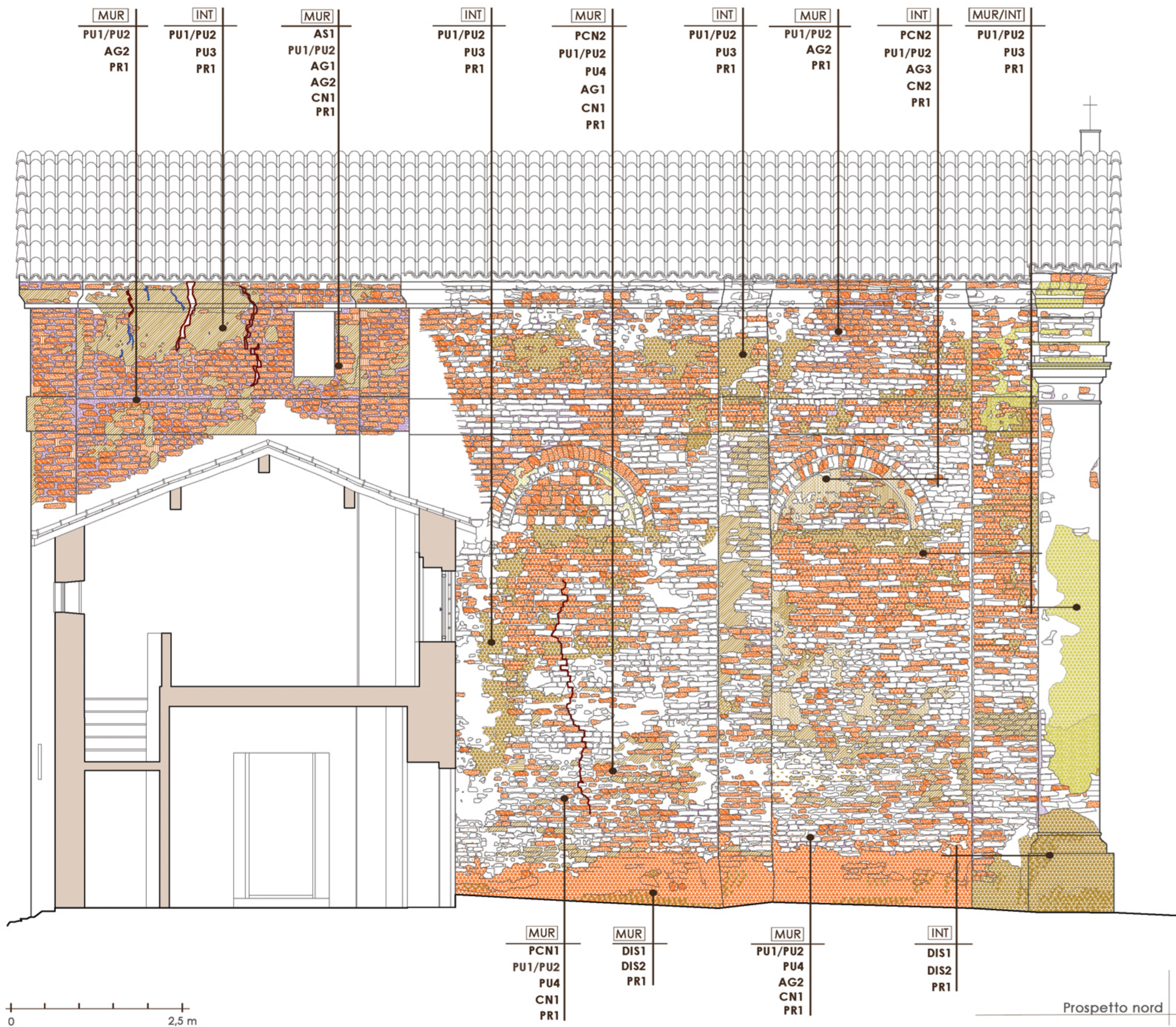
Disinfestazione
DIS1 Disinfestazione meccanica (bisturi, raschietti, cesoie)
DIS2 Disinfestazione chimica (alghicidi, lichenicidi)

Conservazione dei materiali lignei

Puliture
PU5 Pulitura meccanica manuale

Aggiunte, integrazioni
AG4 Stuccatura-integrazione di materiali lignei

Protezioni
PR3 Trattamento protettivo con olio di lino
PR4 Trattamento con sostanze antitarlo, antimuffa e antifungo



Legenda dei degradi

- Murature a vista**
- LATERIZIO**
 - polverizzazione
 - erosione
 - scagliatura
 - mancanza
 - efflorescenza
 - patina biologica
 - presenza di vegetazione
 - alterazione cromatica
- MALTA DI CALCE**
- giunti di malta erosi
 - giunti di malta mancanti
- MALTA DI TERRA**
- giunti di malta erosi
 - giunti di malta mancanti
- MALTA CEMENTIZIA**
- materiale incompatibile
- Superfici intonacate**
- MALTA DI CALCE**
- macchia
 - colatura
 - rigonfiamento
 - esfoliazione
 - distacco
 - lacuna
 - efflorescenza
 - patina biologica
 - presenza di vegetazione
- MALTA DI CALCE TINTEGGIATA**
- macchia
 - colatura
 - rigonfiamento
 - esfoliazione
 - distacco
 - lacuna
 - efflorescenza
 - patina biologica
- MALTA DI TERRA**
- macchia
 - rigonfiamento
 - esfoliazione
 - distacco
 - efflorescenza
 - patina biologica
- MALTA CEMENTIZIA**
- materiale incompatibile
 - patina biologica