

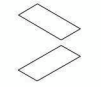
CREAZIONE DEL VOLUME DI BASE

- studio della superficie massima di estensione per piano
- linee conto delle esigenze distributive per piano
- linee conto della massima capacità abitativa per piano
- deriva dalla consapevolezza di volumetrie e altezza massima raggiungibile
- rapporto con gli altri edifici tramite calcolo della superficie lorda di pavimento



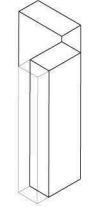
SCISSIONE

- indica la co-presenza di uno spazio pubblico che non può lasciare immune l'edificio
- lo spazio deve essere necessariamente ciò che allo stesso tempo separa e unifica
- possibilità di ampliare la superficie esterna di affaccio



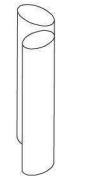
ROTAZIONE

- maggiore permeabilità nell'attacco al suolo
- inizio definizione base a tre bracci
- fase iniziale di distribuzione degli ambienti abitativi per tipologia abitativa



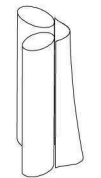
ESTRUSIONE E DIFFERENZIAZIONE

- rapporto con la città definendo l'altezza massima raggiungibile
- rapporto con gli altri edifici di progetto mutuo
- ricerca di percezioni differenti da ogni punto di vista del passante
- sensibilità differente dall'ingresso di Via Sarfatti, Viale Toscana e Viale Castelbarco



MODELLAZIONE

- adattamento alle forme derivate dallo studio del masterplan a quelle degli altri due edifici
- ammorbidimento delle superfici esterne
- primo indizio di differenziazioni e di assumere un carattere proprio



COLLEGAMENTO

- lo spazio pubblico, generatore dei tre edifici di progetto, si inquadra tra i due volumi di abitazioni collegandoli sia orizzontalmente che verticalmente
- definizione di uno volume chiuso completamente vetrato che definisce i rapporti con l'immediato contesto del campus

SOLUZIONE DISTRIBUTIVA APPARTAMENTI STUDENTI E PROFESSORI

ESTRATTO DAL BANDO DI CONCORSO - SEZIONE BOCCONI DORMS

Organismo architettonico di tipologia a torre in grado di accogliere il luogo di soggiorno di docenti e studenti di carattere nazionale e internazionale.

Analisi e soluzione riguardanti:

- la disposizione degli appartamenti di diversa configurazione tipologica e planivolumetrica, secondo la suddivisione in due blocchi (un primo blocco destinato ad accogliere gli studenti e un secondo blocco destinato ad accogliere il personale docente), da comporre senza reciproche interferenze;
- la disposizione degli spazi dedicati alle funzioni di supporto al soggiorno degli utenti riferite alle attività culturali, didattiche, ricreative, di intrattenimento e di relax;
- la disposizione degli spazi dedicati ai servizi di supporto gestionali e amministrativi, previsti per la fruizione condivisa.

BLOCCO STUDENTI	BLOCCO PROFESSORI
<p>RICHIESTA DI PARTENZA:</p> <p>88 QUADRILOCALI 20 BILOCALI</p> <p>TOTALE SUPERFICI: 6000 mq POSTI STANDARD 225 POSTI DISABILI 15</p>	<p>RICHIESTA DI PARTENZA:</p> <p>8 QUADRILOCALI 16 BILOCALI</p> <p>TOTALE SUPERFICI: 1700 mq POSTI STANDARD 54 mq POSTI DISABILI 6</p>
<p>DISTRIBUZIONE:</p> <p>10 PIANI: 3 QUADRILOCALI 2 PIANI: 2 QUADRILOCALI 2 BILOCALI</p> <p>TOTALE: 20 PIANI</p>	<p>DISTRIBUZIONE:</p> <p>3 PIANI: 2 QUADRILOCALI 2 BILOCALI</p> <p>1 PIANO: 6 BILOCALI 1 PIANO: 4 BILOCALI 4 MONOCALI</p> <p>TOTALE: 9 PIANI</p>

PERCEZIONE VISIVA

da EDIFICIO MASTER

da PARCO RAVIZZA

da VIALE CASTELBARCO

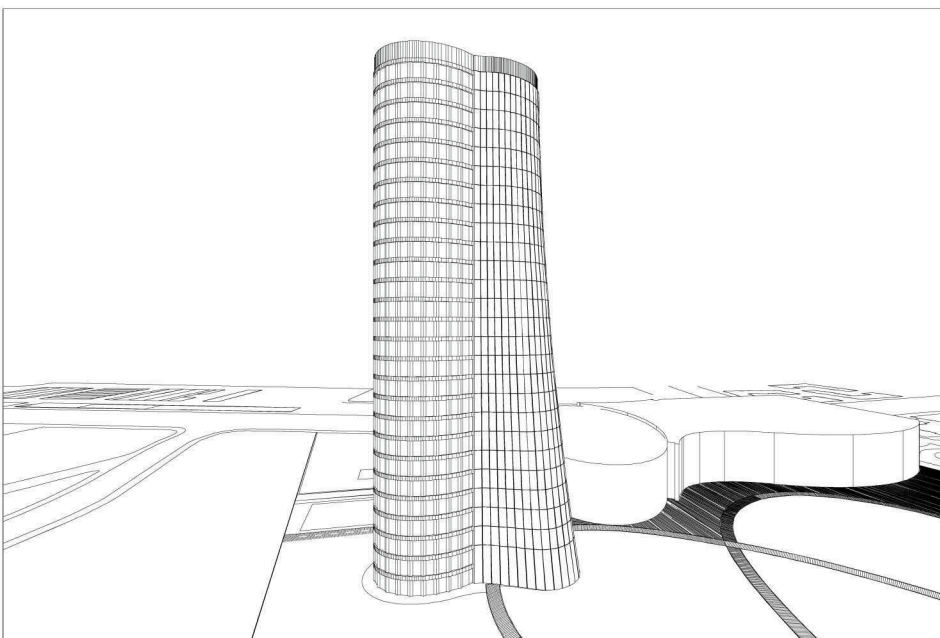
da VIA SARFATTI

da VIALE TOSCANA

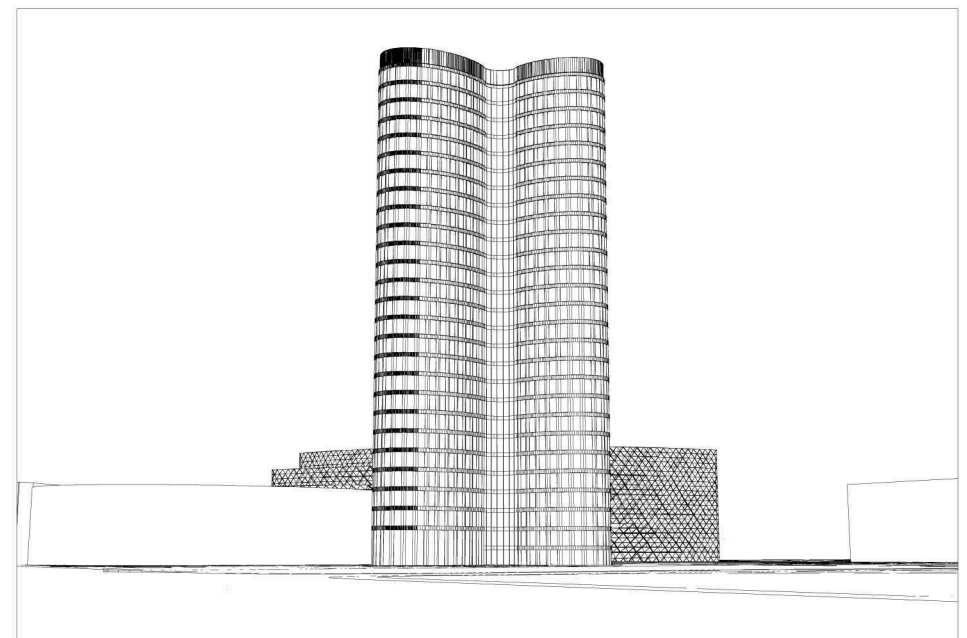
suddivisione in doppi piani

TIPOLOGIE ADOTTATE NEI BOCCONI DORMS

QUADRILocale 1	QUADRILocale 2	BILOCALE 1	BILOCALE 2	MONOCALC
<p>Camere individuali con servizio igienico ogni due camere, cucina privata, soggiorno esterno.</p> <p>VARIANTE TIPOLOGIA MAISONNETTE</p>	<p>Camere individuali con servizio igienico ogni due camere, cucina e soggiorno privati</p> <p>VARIANTE TIPOLOGIA AD ALLOGGIO</p>	<p>Camere individuali con servizio igienico ogni due camere, soggiorno privato, cucina esterna</p> <p>VARIANTE TIPOLOGIA ALBERGO 2</p>	<p>Camere individuali con servizio igienico ogni due camere, cucina privata, soggiorno esterno</p> <p>VARIANTE TIPOLOGIA MAISONNETTE</p>	<p>Camere con servizio privato, cucina e soggiorno esterni</p> <p>TIPOLOGIA ALBERGO 2</p>



VISTA AEREA DALL'INGRESSO DI VIA SARFATTI



VISTA AEREA DA VIALE TOSCANA

