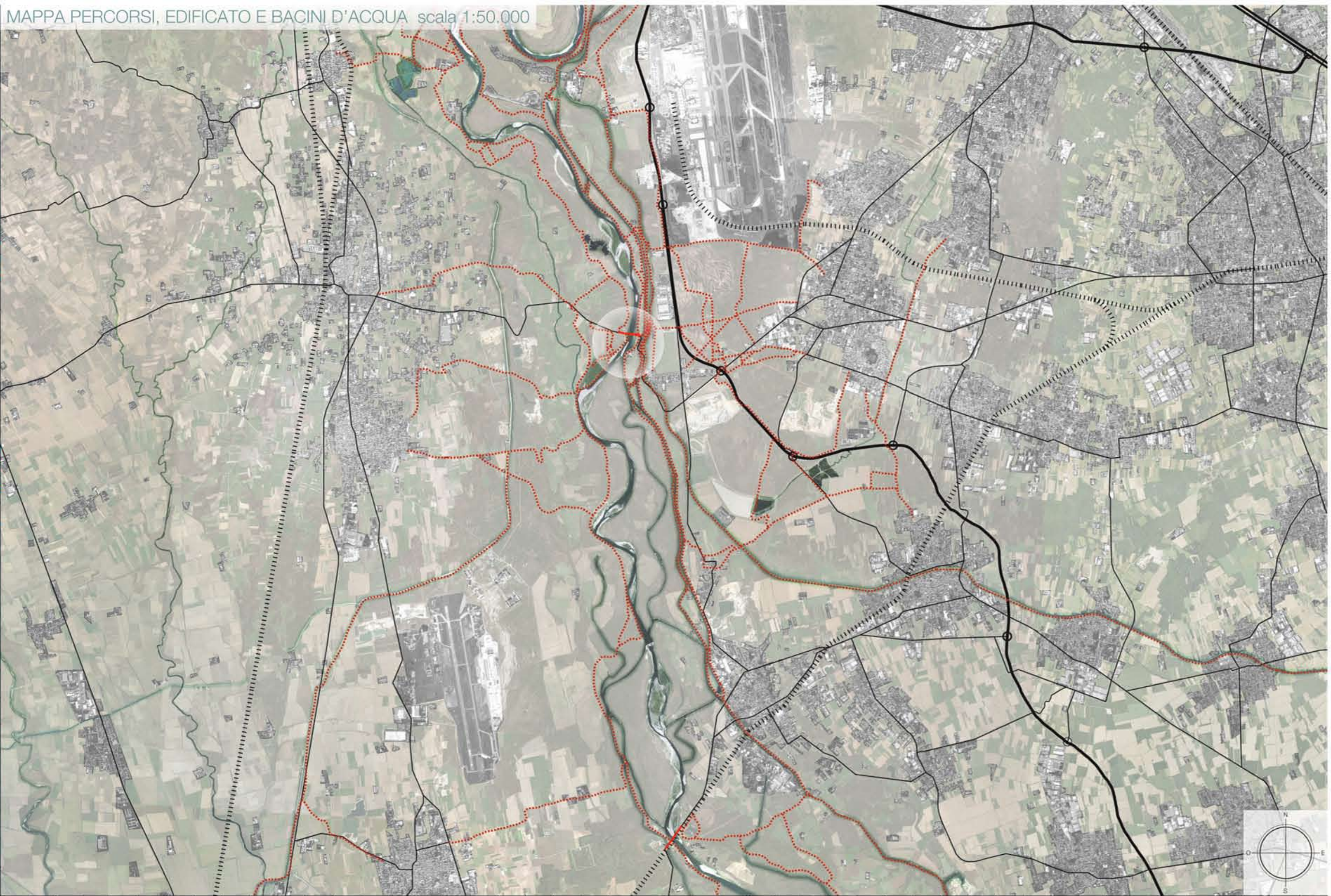


**RETE CICLOTURISTICA EUROPEA**  
progetto: SENTIERI EUROPEI

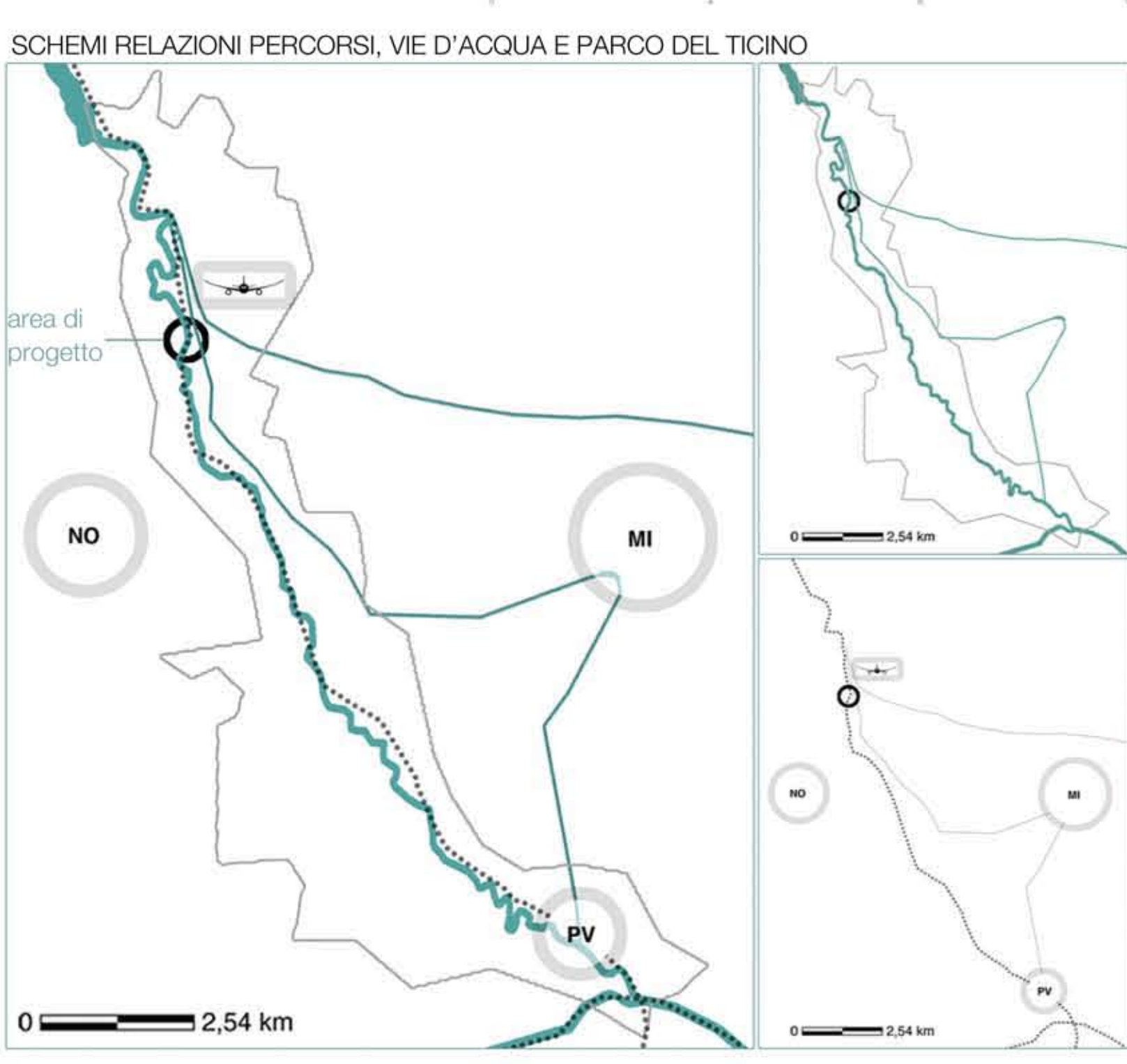
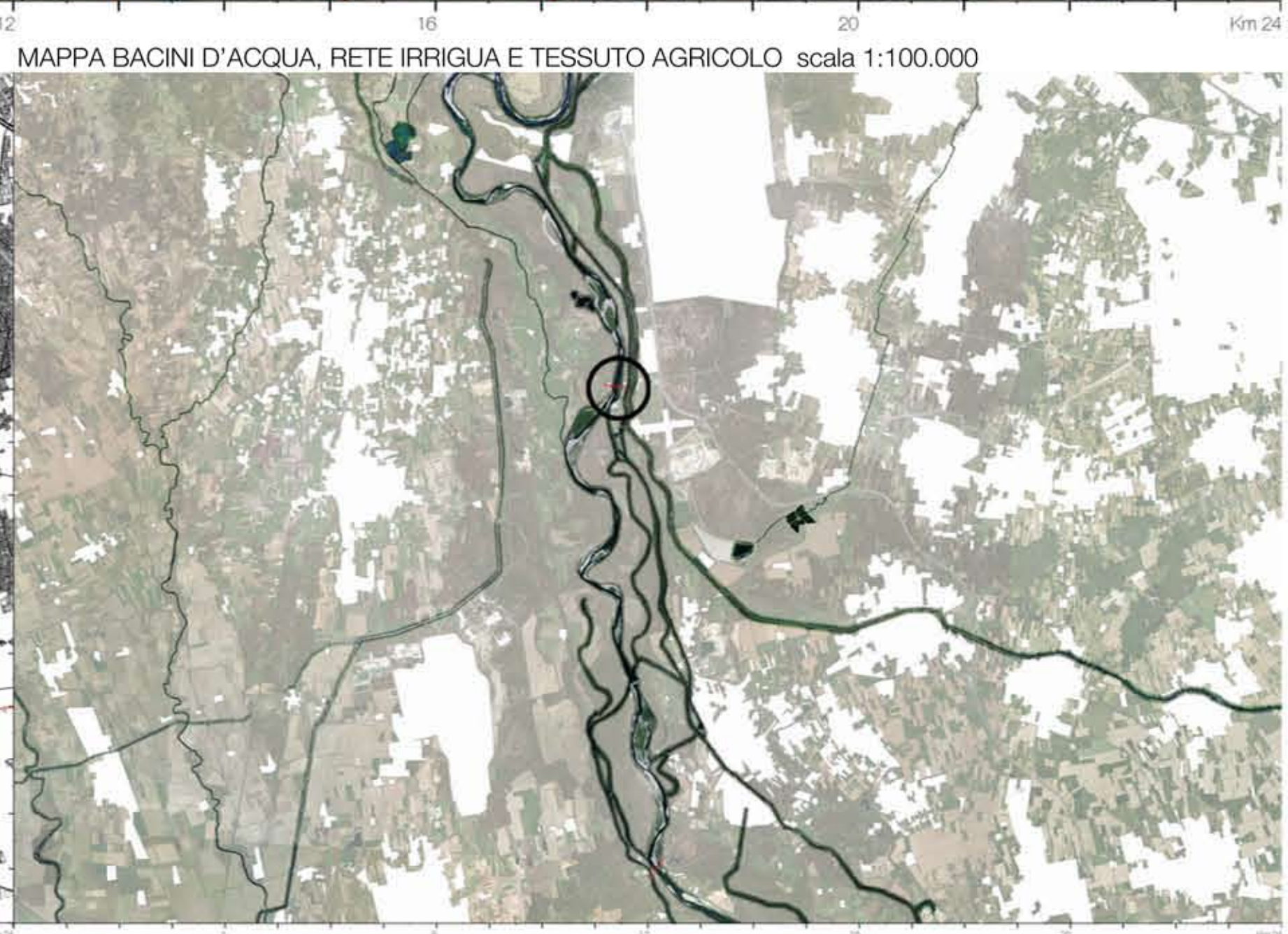
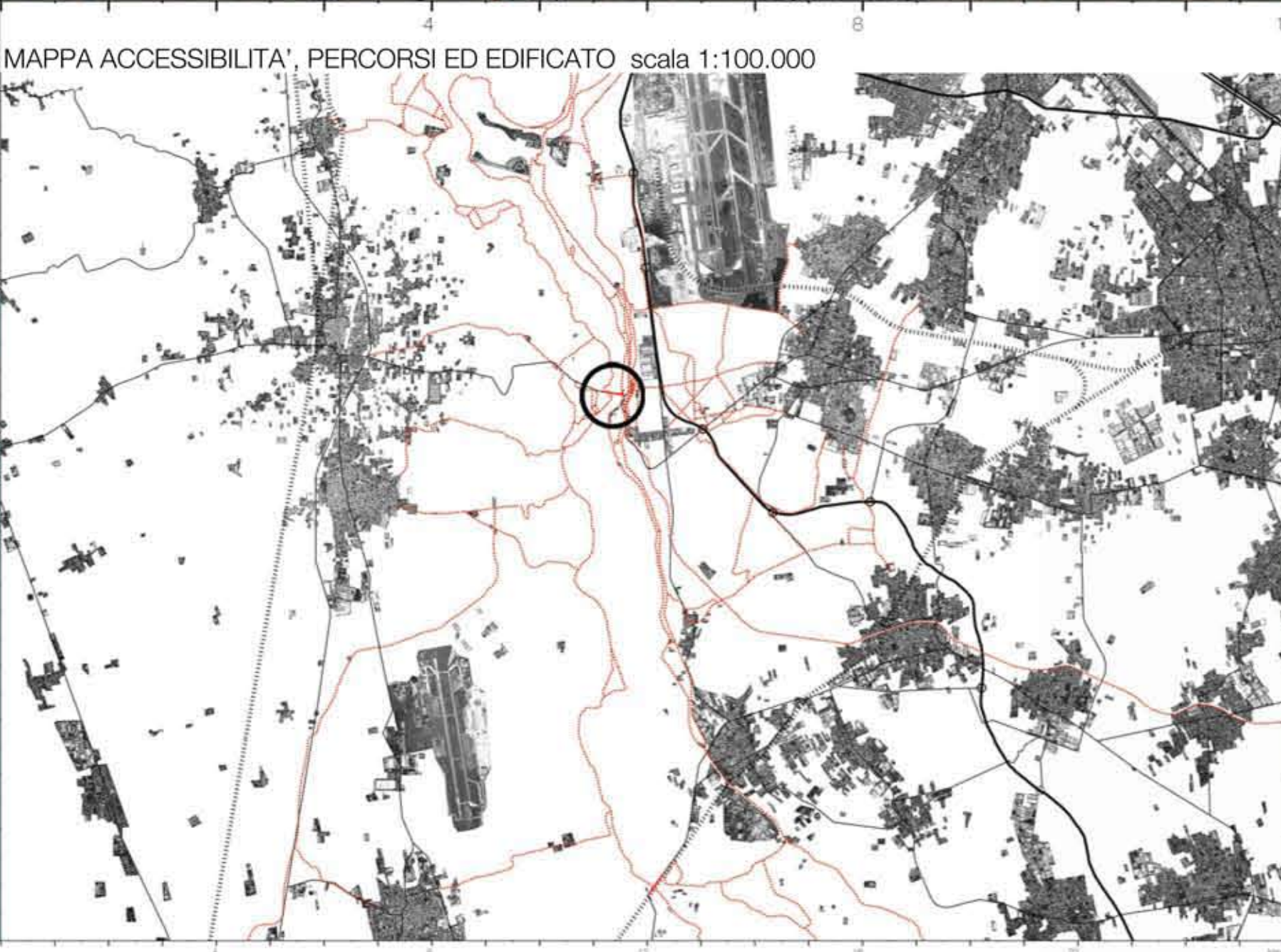
Capo Nord (Norvegia)  
Capo Passero (Sicilia)

Sentieri Europei:  
E1 - da Capo Nord (Nor) Capo Passero (I)  
E2 - da Galway (IRL) a Nizza (F)  
E3 - da Istanbul (TR) a Cabo de São Vicente (P)  
E4 - da Tarifa (E) a Cipro  
E5 - da Pointe du Raz (F) a Venezia (I)  
E6 - da Kijpsjärvi (FL) ai Dardanelli (TR)  
E7 - da Lisbona (P) all'Ucraina  
E8 - da Dunsey Head (IRL) a Istanbul (TR)  
E9 - da Cabo de São Vicente (P) al confine Estonia/Russia  
E10 - da Nuorgam a Tarifa (E)  
E11 - da L'Alia alla Russia  
E12 - da Monaco alla Basilicata (I)

progetto: EUROVELO



EV1 - Itinerario Atlantico del Littorale: Sagres - Capo Nord  
EV2 - Percorso delle Capitali: Galway - Mosca  
EV3 - Il percorso di Santiago: Trondheim - Santiago di Compostela  
EV4 - Dall'oceano Atlantico al Mar Nero: Nantes - Costanza  
EV5 - Via Romea Francigena: Londra - Roma  
EV6 - Dalla Manica al Mar Nero: Roscoff - Odessa  
EV7 - Itinerario Centrale Dell'Europa: Capo Nord - Malta  
EV8 - Percorso Mediterraneo: Tarifa - Atene  
EV9 - Dal Baltico all'Adriatico (La strada dell'ambra): Danzica - Pola  
EV10 - Circuito del Baltico: (il circuito della lega anseatica)  
EV11 - Itinerario Europa Orientale: Capo Nord - Atene  
EV12 - Circuito del mare del Nord: circuito del mare del Nord  
EV13 - Ex Cortina di Ferro: Mera di Barents - Mar Nero  
EV15 - Itinerario del Reno: Andornati - Rotterdam



Il sentiero europeo E1 attraversa il Parco del Ticino costeggiando il corso del fiume. Questa importante arteria ciclopedonale si fonde con la rete capillare delle ciclabili esistenti consentendo una fruizione del Parco ad ampio raggio.

Il Ticino e il suo Parco (lombardo e piemontese) attraversano 4 province.

I corsi d'acqua offrono altrettanti percorsi ciclabili attraverso le loro "alzaie".

Il sentiero E1 si incontra a Pavia con il percorso EuroVelo EV8/ ciclabile "Ven-To" che costeggia il Po fino la sua foce.

L'area di progetto cerchiata in nero diventa fulcro di percorsi ciclabili e vie d'acqua oltre ad avere interesse storico e grande accessibilità grazie a infrastrutture viarie e alla vicinanza (pochi chilometri) dello scalo internazionale MXP.

