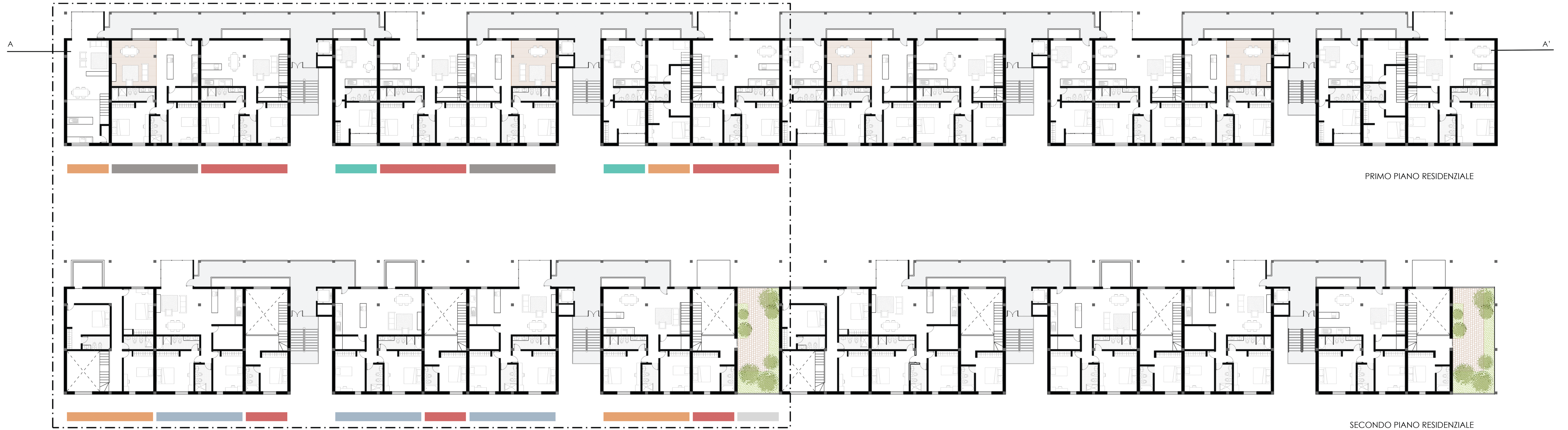




PROSPETTO INTERNO \_ UNITÀ ABITATIVE



PRIMO PIANO RESIDENZIALE

SECONDO PIANO RESIDENZIALE



SEZIONE LONGITUDINALE \_ UNITÀ ABITATIVE

<p>Politecnico di Milano Facoltà di Architettura Anno Accademico 2011-2012</p>	
<p>Tesi di Laurea di: Anabella C. Vivas A. David Girón F.</p>	
<p>Relatore: Prof. Pier Federico Callari</p>	
<p>Correlatori: Prof. Francesco Leoni Arch. Samuele Ossola Arch. Paolo Conforti Arch. Sara Ghirardini Arch. Alessia Chiapperino</p>	
<p>Scala: 1:200</p>	
<p>Tavola n°: 7</p>	
<p>ISOLATO DARSENA _ città d'aacqua</p>	
<p>SVILUPPO _ UNITÀ ABITATIVE</p>	

