

LEGENDA

EDIFICI/SERVIZI DI NUOVA COSTRUZIONE

- NUOVA STAZIONE**
- EDIFICI RESIDENZIALI O AD USO UFFICI**
- NUOVO TERMINAL AUTOBUS**
- CENTRO CULTURALE**

- PARCHEGGI**
- POSTAZIONE CAR SHARING**

EDIFICI RECUPERATI

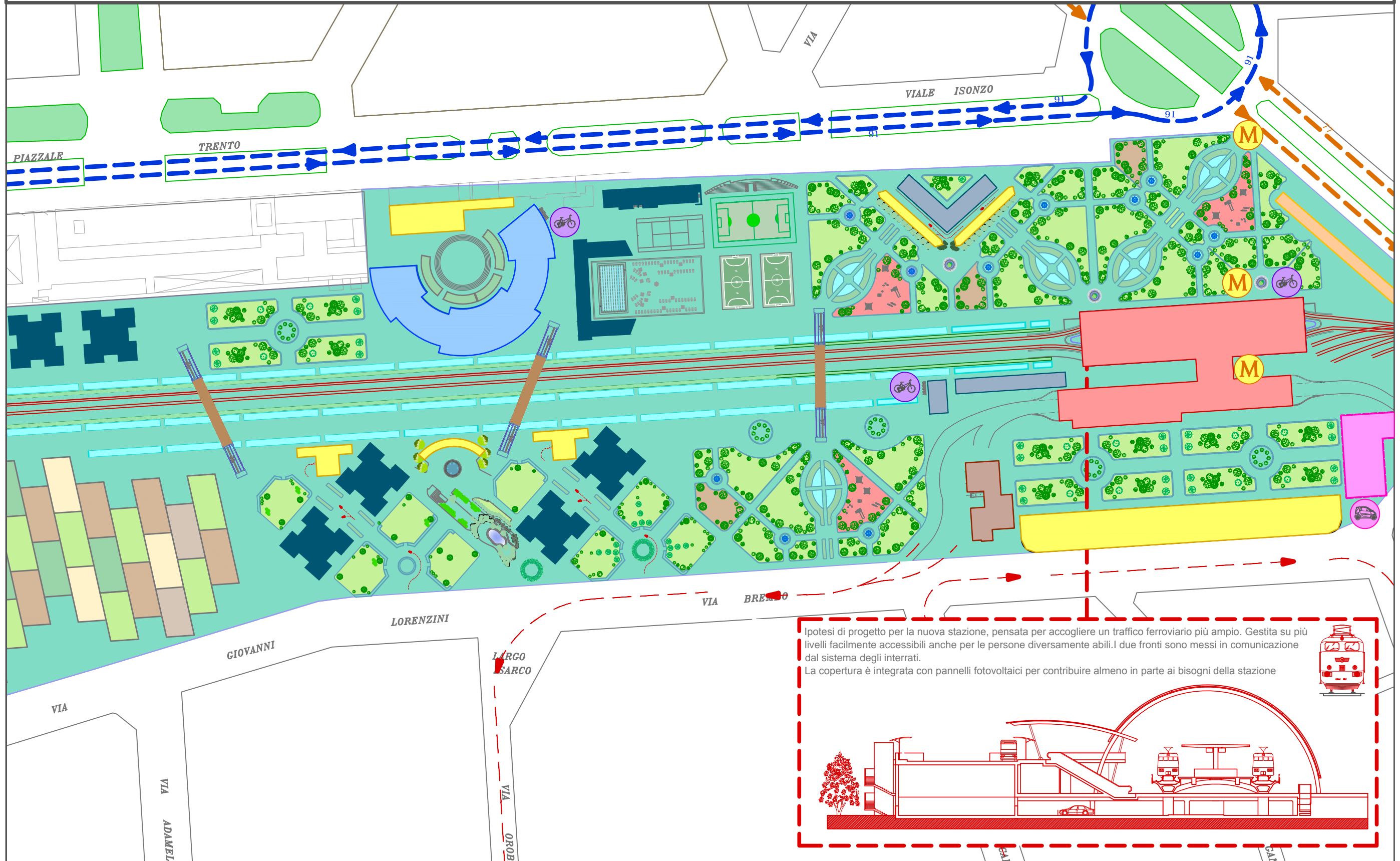
- EDIFICI ESISTENTI OGGETTO DI RECUPERO E NUOVA DESTINAZIONE D'USO**

AREE DEL PARCO

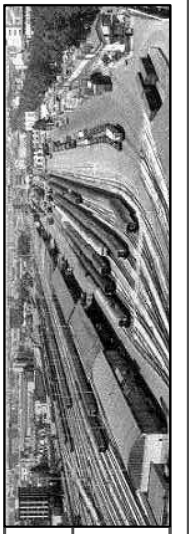
- AREE VERDI**
- AREE GIOCHI PER BAMBINI**
- AREE PER LO SGAMBAMENTO CANI**

TRASPORTO PUBBLICO

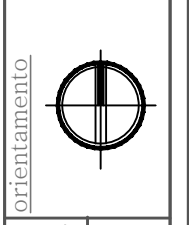
- 🚲 **POSTAZIONI BIKE SHARING**
- 🚗 **POSTAZIONE CAR SHARING**
- M **USCITA LINEA 3 DELLA METROPOLITANA**
- LINEA 77**
- LINEA 91**
- NUOVO PERCORSO AUTOBUS**



Ipotesi di progetto per la nuova stazione, pensata per accogliere un traffico ferroviario più ampio. Gestita su più livelli facilmente accessibili anche per le persone diversamente abili. I due fronti sono messi in comunicazione dal sistema degli interrati.
 La copertura è integrata con pannelli fotovoltaici per contribuire almeno in parte ai bisogni della stazione



prof.ssa **Fulvia PINTO**
 allievi
Chiara MARTINELLI matr. 755686
Riccardo PIVA matr. 764221



orientamento
 tavola n. **2**
 scala non in scala

titolo tavola
 Progetto di riqualificazione per
 l'area dello scalo di Porta Romana
 titolo tavola
 Masterplan generale