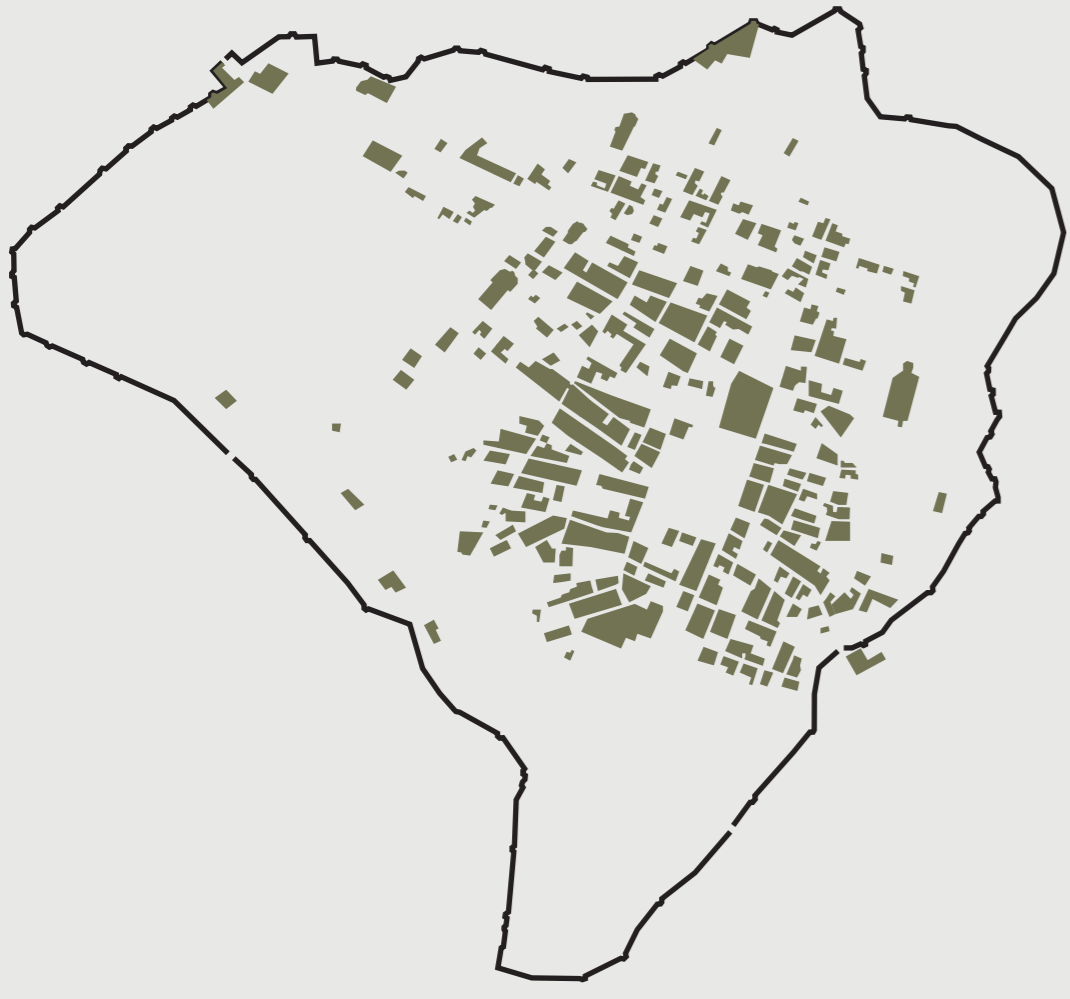


Cartografie che mostrano il mutamento edilizio avvenuto dal 1700 ad oggi, con particolare attenzione al 1703, anno del grave terremoto che rase quasi al suolo la città ed ad altre calamità naturali analoghe verificatesi nei secoli successivi.

1703



1858



1931



Mapa degli edifici di maggiore rilevanza culturale-artistica presenti nel centro storico dell'Aquila



LE TIPOLOGIE

**.1** Edifici che non hanno subito mutazioni rilevanti nel tempo, hanno mantenuto l'impianto originario e nessuna mutazione strutturale rilevante

**.2** Edifici che hanno subito numerose ricostruzioni nel corso della loro storia, tuttavia senza mostrare trasformazioni radicali

**.3** Edifici che hanno subito numerose trasformazioni e ricostruzioni in stili differenti durante i secoli, nonché cambiamenti nella funzione stessa della struttura

