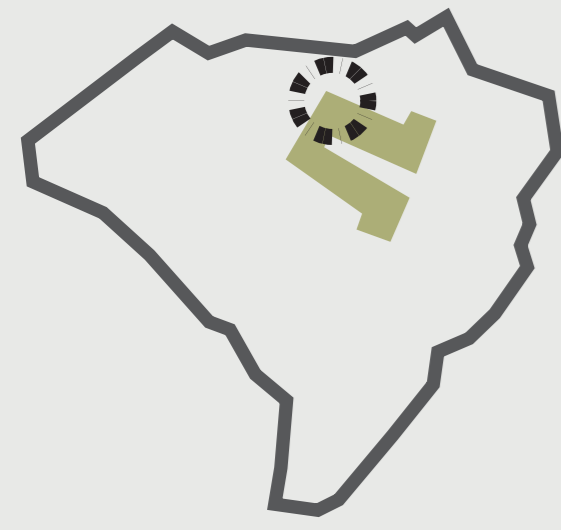




Relazione con gli assi principali di percorrenza

- ■ ■ corso Vittorio Emanuele
- ■ ■ corso Federico II



Area di interesse del **primo percorso**.
Quarti della chiesa di Santa Maria Paganica e di San Silvestro



Area di interesse del **secondo percorso**.
Quarti della basilica di San Bernardino e della chiesa di Santa Giusta



Area di interesse del **terzo percorso**.
Quarti del Palazzo della Biblioteca, delle chiese di Santa Maria di Roio e di Sant'Ambrogio



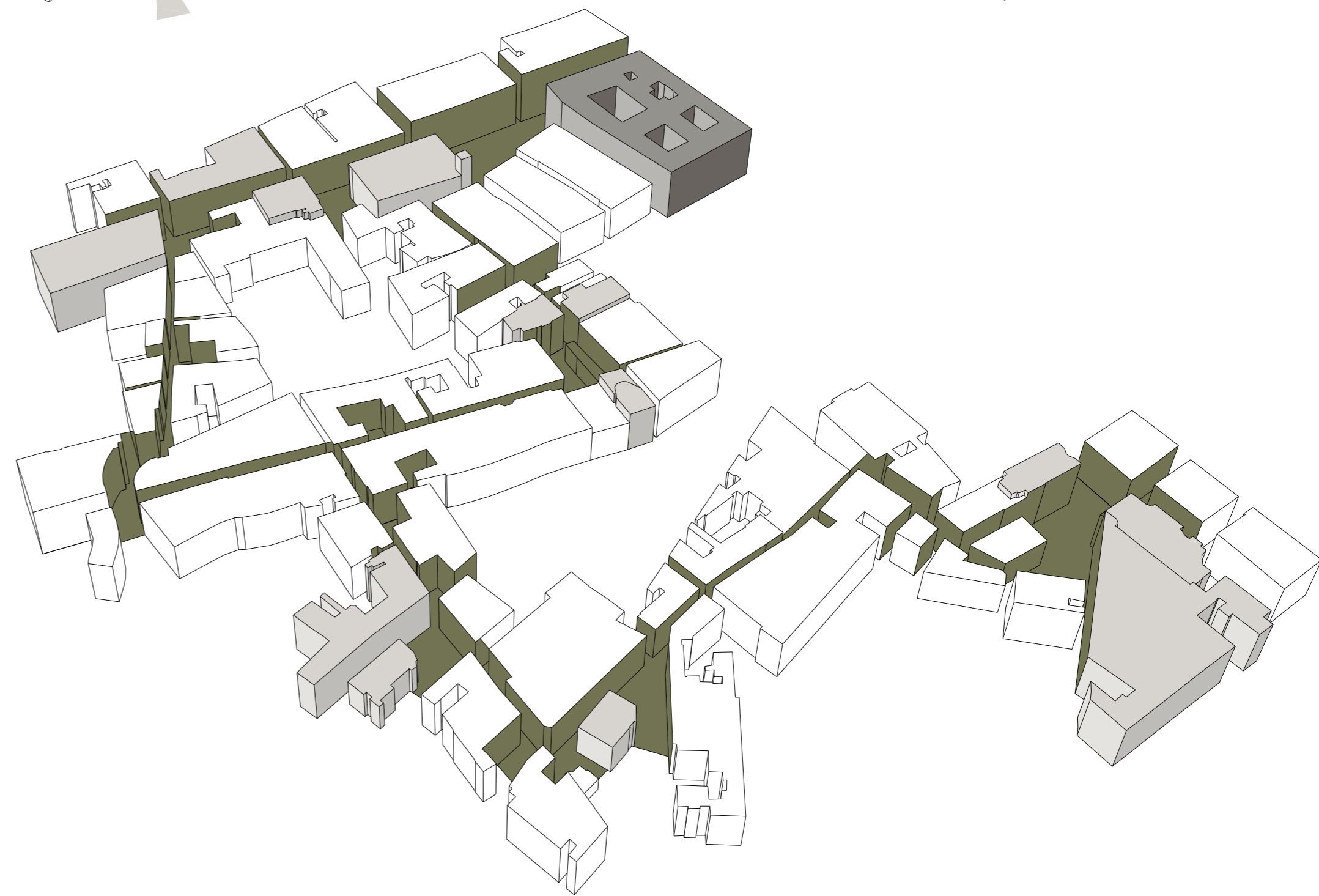
PRIMO PERCORSO

Tratto viario compreso tra via Vittorio Emanuele e piazza San Silvestro. (video mapping)
Primo giorno dell'evento.



SECONDO PERCORSO

Ampliamento del tratto viario iniziale; compreso tra via Vittorio Emanuele piazza San Bernardino (video mapping) e piazza Santa Giusta.
Secondo giorno dell'evento.



TERZO PERCORSO

Ampliamento dei precedenti tratti viari; estensione compresa tra gli assi centrali piazza Quirino (video mapping) e piazza Sant'Ambrogio.
Terzo giorno dell'evento.
Presentazione del percorso nella sua interezza.

CHIESA DI SAN SILVESTRO

PALAZZO della BIBLIOTECA

BASILICA DI SAN BERNARDINO

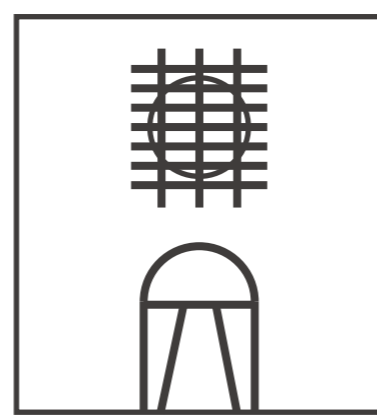
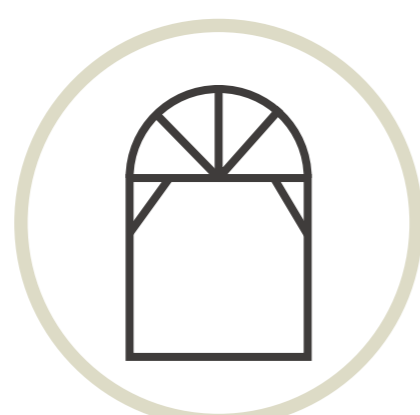
IL PERCORSO

Estensione completa dei tratti di strade secondarie, lungo le quali si sviluppa l'intervento.

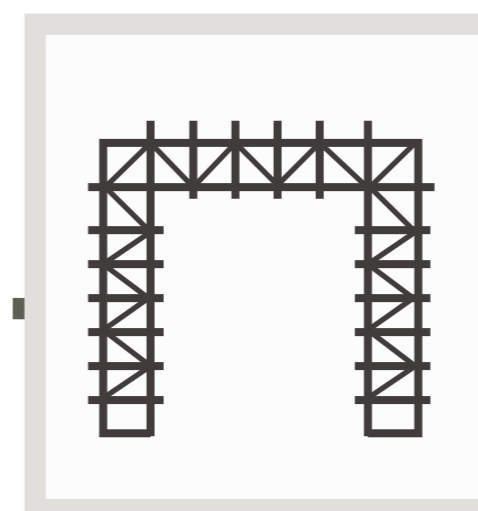
Distribuzione a maglia circoscritta attorno agli assi di percorrenza principali.
L'evento si presenta nella sua interezza al culmine del terzo giorno, ricoprendo l'intera area del centro storico

Ponteggi di sicurezza
Facciate edifici rilevati

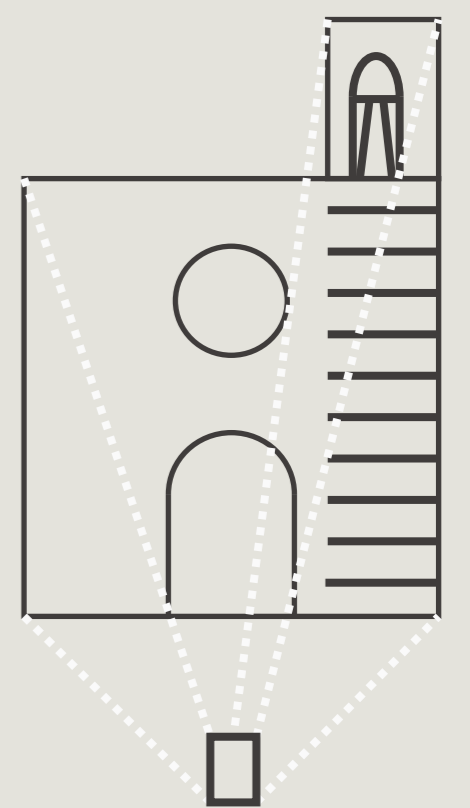
Ponteggi di sicurezza



Passages



Video Mapping



ELEMENTI DEL PERCORSO

Presentazione diagrammatica dello schema compositivo di ciascun tratto dell'intervento.
La struttura delineata si modula in base alla collocazione nel tessuto urbano e si sviluppa adattandosi alle preesistenze dei sistemi di sostegno e di sicurezza.

