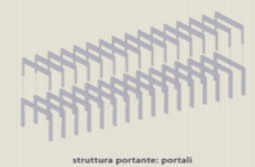
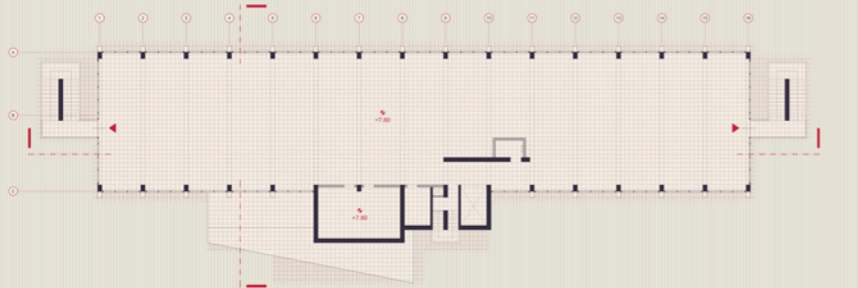
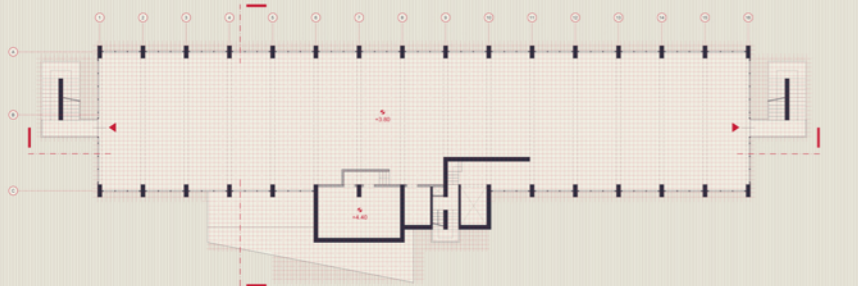
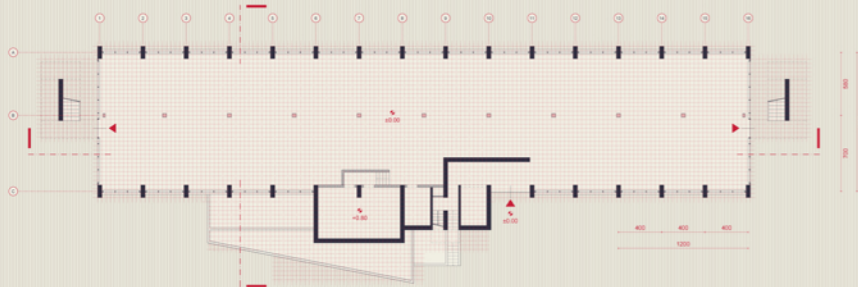
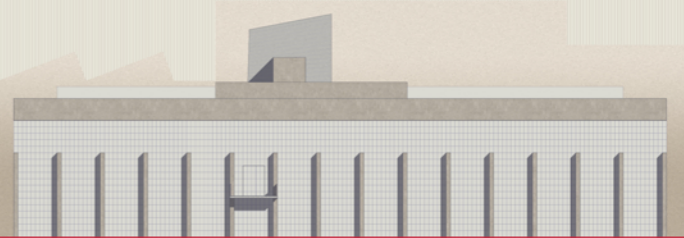
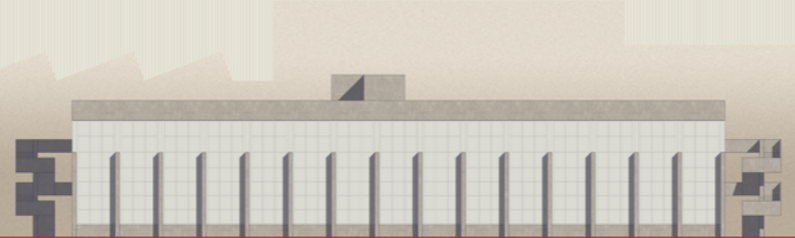
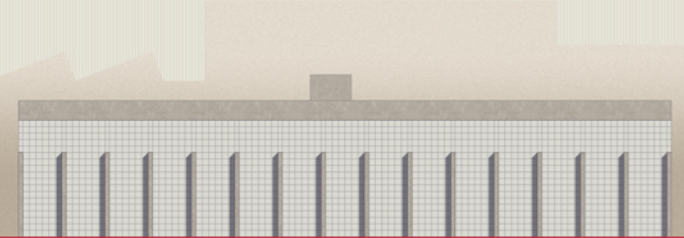
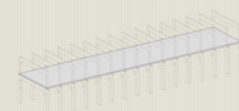


L. +10.00
 L. +12.40
 L. +15.00
 L. +17.80
 L. +13.75
 L. +11.80
 L. +0.00



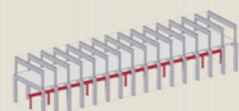
struttura portante: portali



struttura portante: impalcato



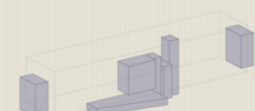
struttura portante: pilastri



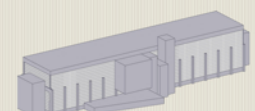
struttura portante: intera



involucro vetrato



volumi accessori



volume completo

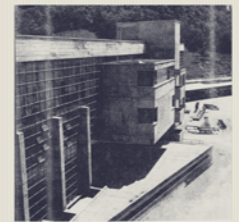
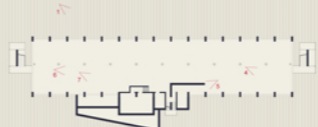
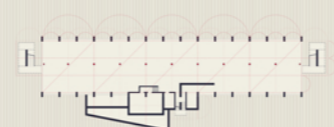


Foto dell'epoca | foto dello stato attuale.
Dal confronto si notano sostanziali differenze compositive quali la scansione dei serramenti e l'aggetto del volume in facciata.

Prospetto nord: attualmente costituisce il retro dell'edificio.
Dettaglio d'angolo e scale esterne (aggiunta del 1992).

Prospetto sud: è evidente la soluzione di continuità nel volume in cemento armato.
Interno: i serramenti esistenti non rispettano la modularità degli spazi.
Scala in mattoni (aggiunta del 1992); in origine non era previsto il piano intermedio.
Solaio del piano primo (aggiunta del 1992): è costruito in lastre in Predal.
Solaio di copertura retto da sistema di portali: si nota la discordanza tra le due diverse tecniche costruttive.

