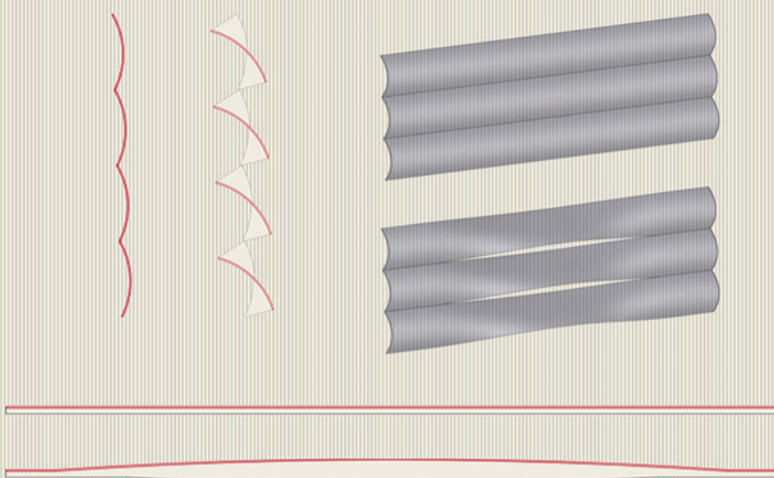
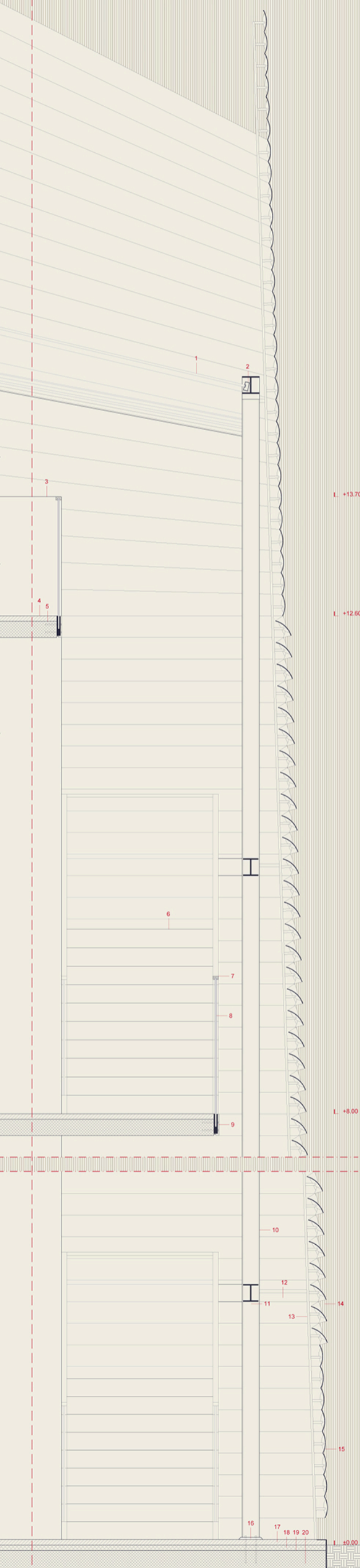
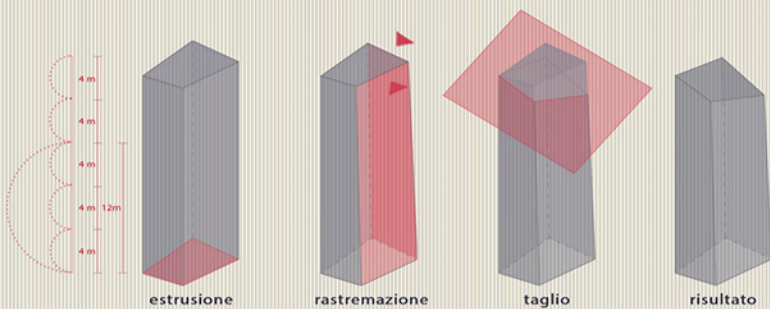
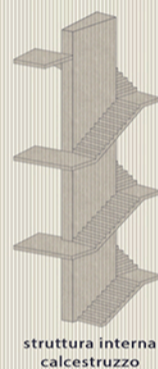
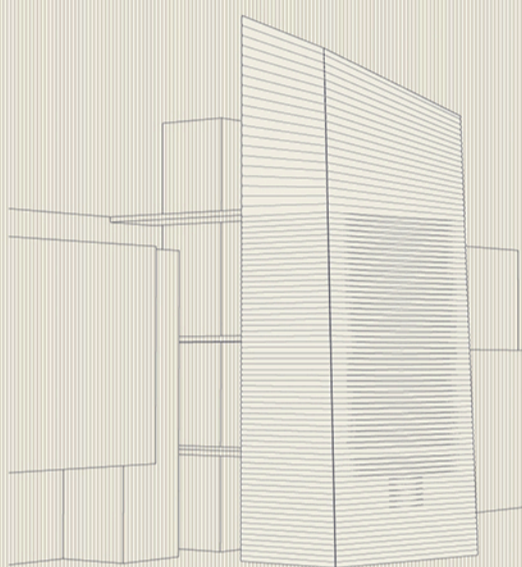


assi generatori

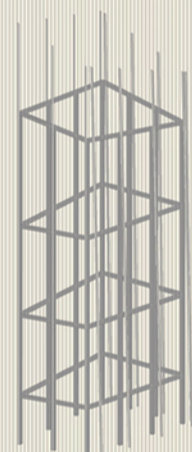


visione prospettica

elementi lamellari dell'involucro  
sezione trasversale  
sezione longitudinale  
rappresentazione tridimensionale



struttura interna  
calcestruzzo



struttura esterna  
acciaio



involucro esterno  
lega zinco-titanio, vetro

- 1 lastra di vetro trasparente temprato e antiscalfittura, sp. cm 2
- 2 infisso in acciaio zincato sp. mm 4
- 3 setto portante dell'elemento scala in calcestruzzo armato
- 4 finitura pavimentazione realizzata in microcemento, spessore cm 5
- 5 struttura del solaio in calcestruzzo armato, sp. cm 15
- 6 scala in calcestruzzo armato rivestita in microcemento, sp. 2 cm
- 7 corrimano in legno di wengé ayous pretrattato
- 8 parapetto in vetro temperato e stratificato, sp. cm 1,5
- 9 struttura di ancoraggio del parapetto costituita da profilato in acciaio ancorato al solaio mediante zanche e rivestimento in lamiera, sp. mm 3
- 10 elementi verticali della struttura portante dell'involucro, costituiti da profilati in acciaio di tipo IPE
- 11 elementi orizzontali di irrigidimento della struttura portante, costituiti da profilati in acciaio di tipo IPE
- 12 elementi di raccordo tra struttura portante e distanziali, composti da tubolari in acciaio
- 13 distanziali in acciaio
- 14 lamelle in lega zinco-titanio concave e ruotate al centro della lunghezza sul proprio asse di 45°, sp. mm 0,7
- 15 lamelle in lega zinco-titanio concave, sp. mm 0,7
- 16 piastra di ancoraggio della struttura portante verticale in acciaio
- 17 finitura pavimentazione realizzata in microcemento, sp. cm 5
- 18 sottofondo in calcestruzzo alleggerito, sp. cm 5
- 19 guaina impermeabilizzante
- 20 piastra di fondazione in calcestruzzo armato



composizione degli  
elementi