



pianta quota +0.00



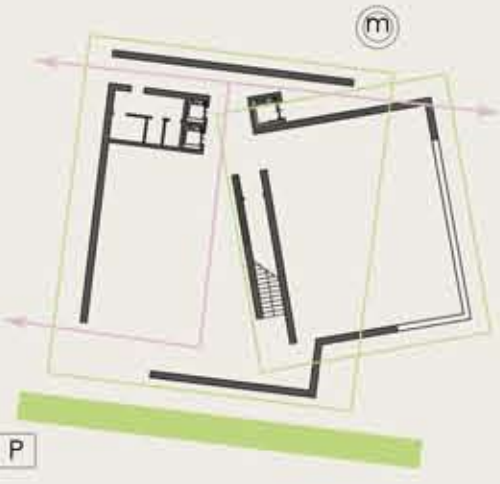
pianta quota +4.40



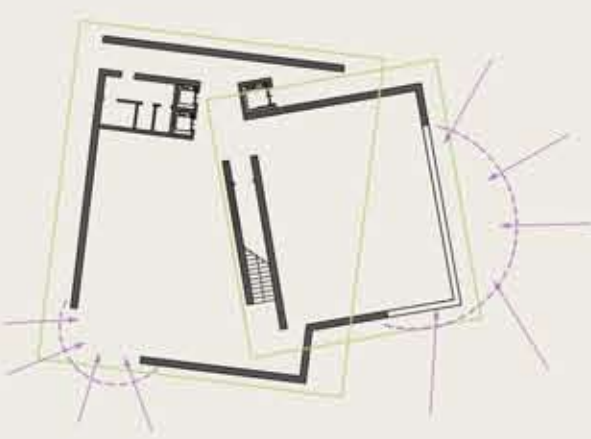
sezione a-a'

Funzioni:

- 1_hall infodesk
- 2_sala esposizione temporanea
- 3_bookshop
- 4_sala esposizione permanente | superfici e lavorazioni



relazioni urbane



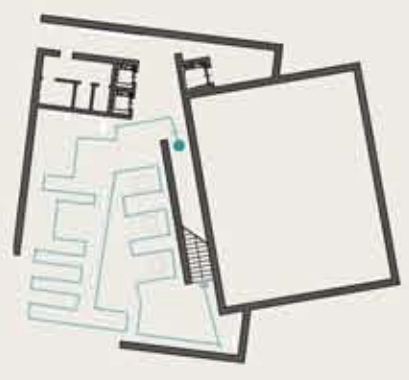
continuità spazi aperti | relazioni visive



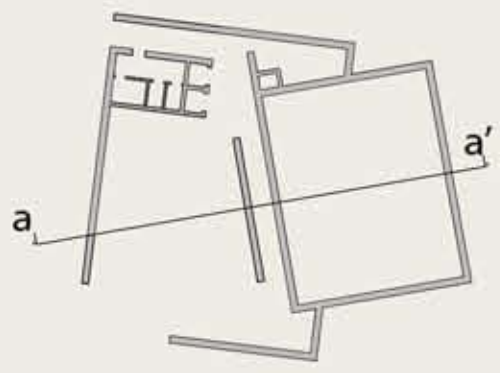
percorsi | accessi



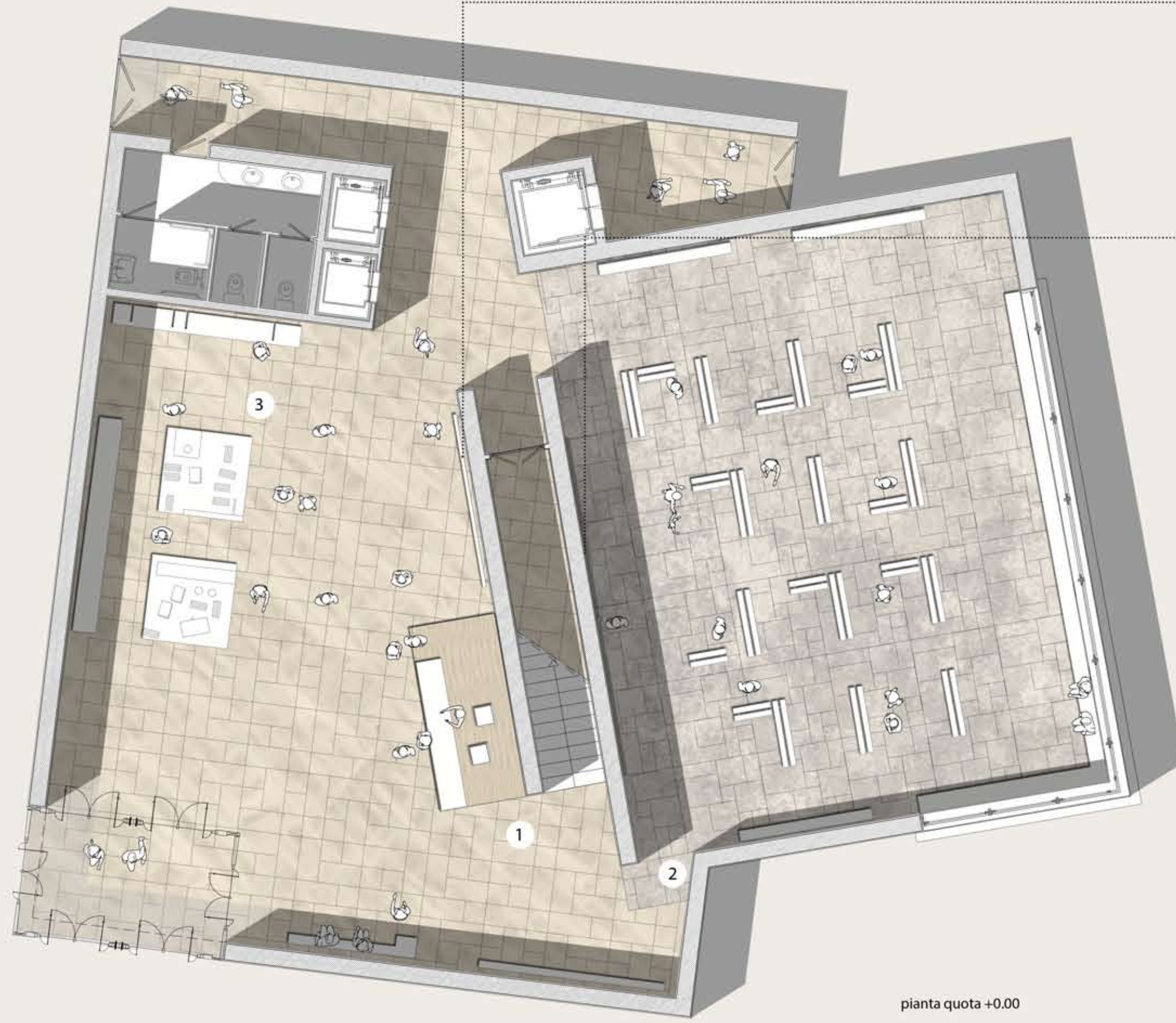
percorso piano terra | esposizioni temporanee



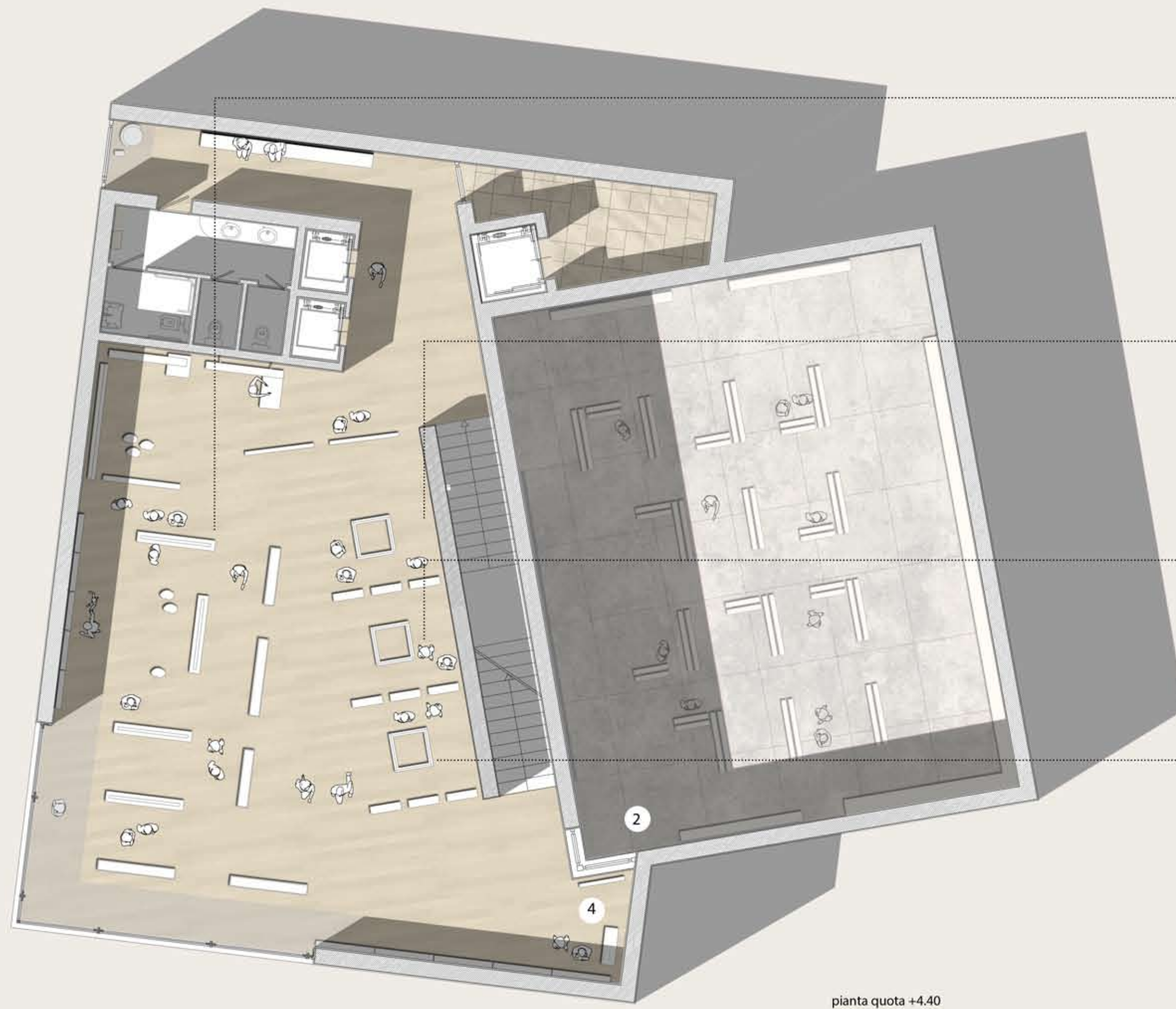
percorso primo piano | esposizione permanente



individuazione sezione



pianta quota +0.00



pianta quota +4.40



+8.40

+4.40

+0.00

ELEMENTI DI ESPOSIZIONE



In questa area della hall si posizionerà un schermo proiettore. Prima di visitare il museo, l'ospite potrà vedere in una proiezione gigante fotografie storiche dei bacini marmiferi bresciani.



Area dedicata alla proiezione degli prodotti del design e architettura italiana.

MATERIALE DELLA KUNSTHALLE

Pavimento in botticino semiclassico
Nella hall della kunsthalle si è scelto di utilizzare lastre di botticino semiclassico materiale color d'avorio segnato da colore bruno e piccole vene bianche.

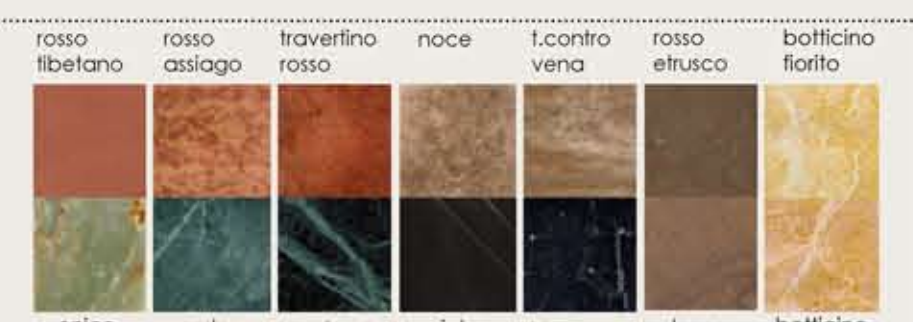
Pavimento in piastrelle di gres
Mentre in questo spazio dedicato alle esposizioni temporanee si è scelto di rivestire il pavimento con delle piastrelle di gres con una texture che richiama il marmo ma di tonalità più scura e in ceramica.

Pavimento in listelli di parquet
Come materiale di finitura per questo piano espositivo si è scelto il pavimento in listelli di legno chiaro un colore neutro che fa esaltare l'esposizione delle lastre di marmo. Inoltre si è scelto questo materiale per vedere anche l'accostamento di questi due materiali.

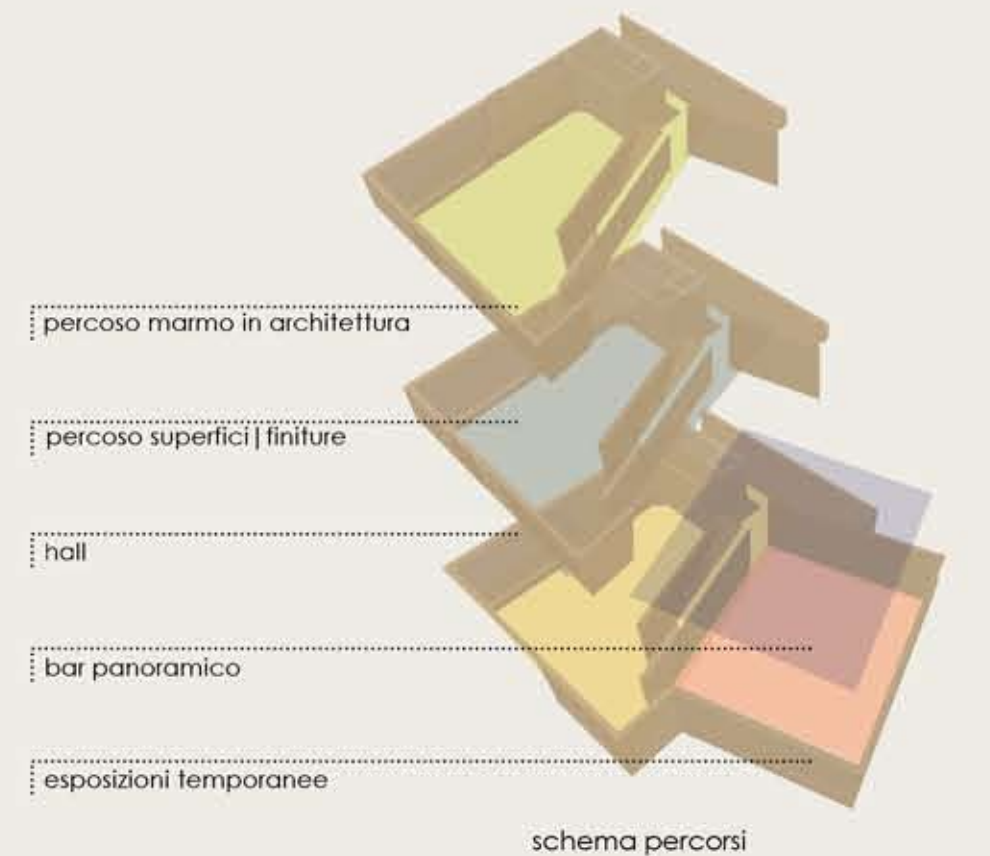
MATERIALE ESPOSTO:



Area dedicata all'esposizione delle finiture che si possono applicare sulle varie superfici di qualsiasi tipo di marmo.



Area dedicata all'esposizione delle varietà e colori delle lastre marmoree utilizzate sia per interni che esterni.



percorso marmo in architettura

percorso superfici | finiture

hall

bar panoramico

esposizioni temporanee

schema percorsi

scala 1:100