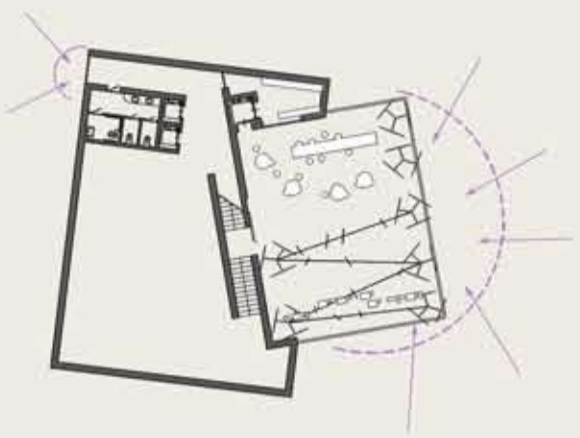
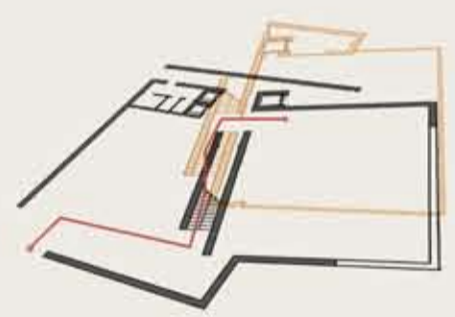


Funzioni:

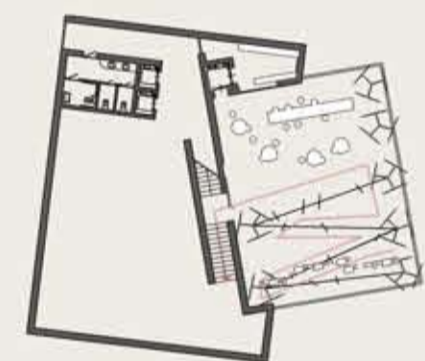
- 5\_bar panoramico
- 6\_esposizione fotografica
- 7\_sala esposizione permanente  
il marmo nell'architettura



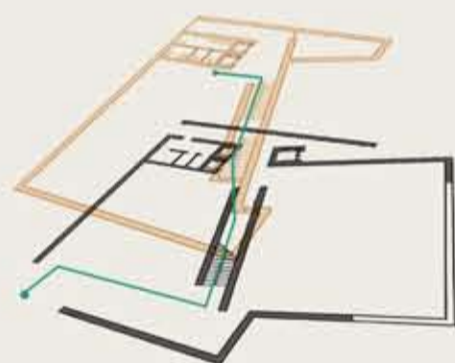
continuità spazi aperti | relazioni visive



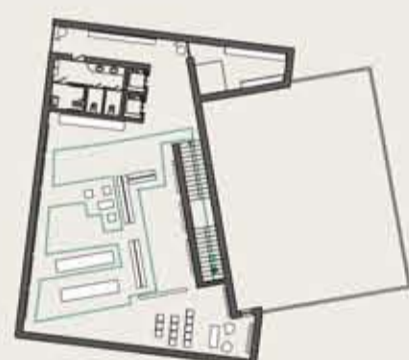
percorsi | accessi piano terrazzo



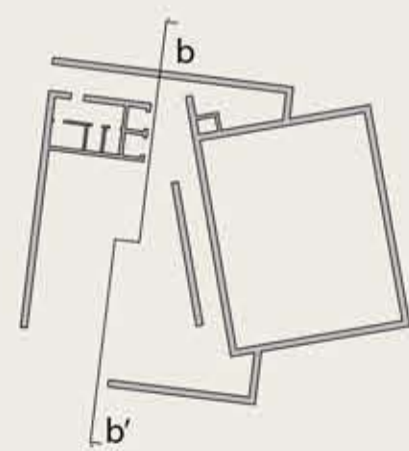
percorso piano terrazzo | esposizione fotografica



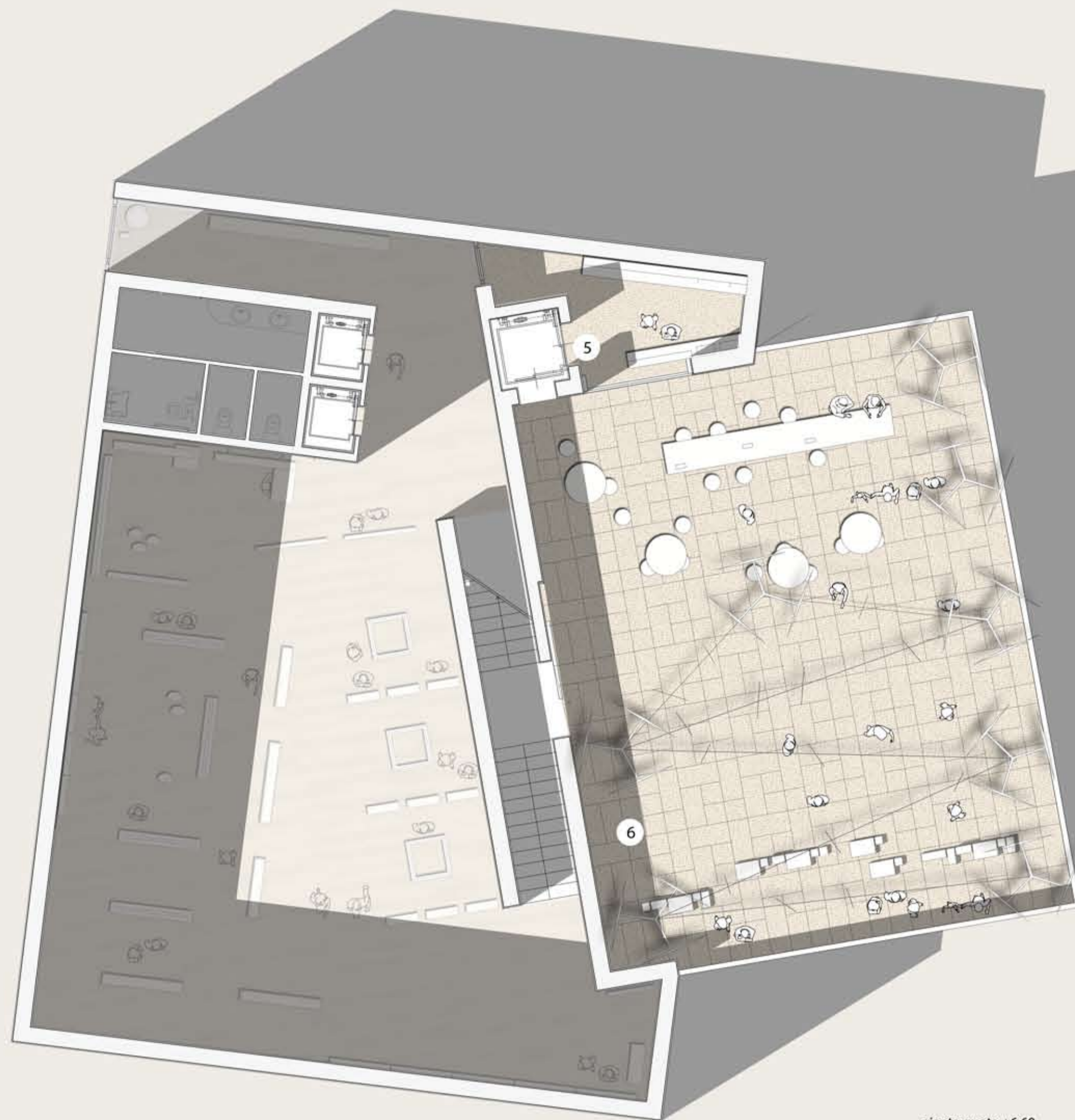
percorsi | accessi secondo piano



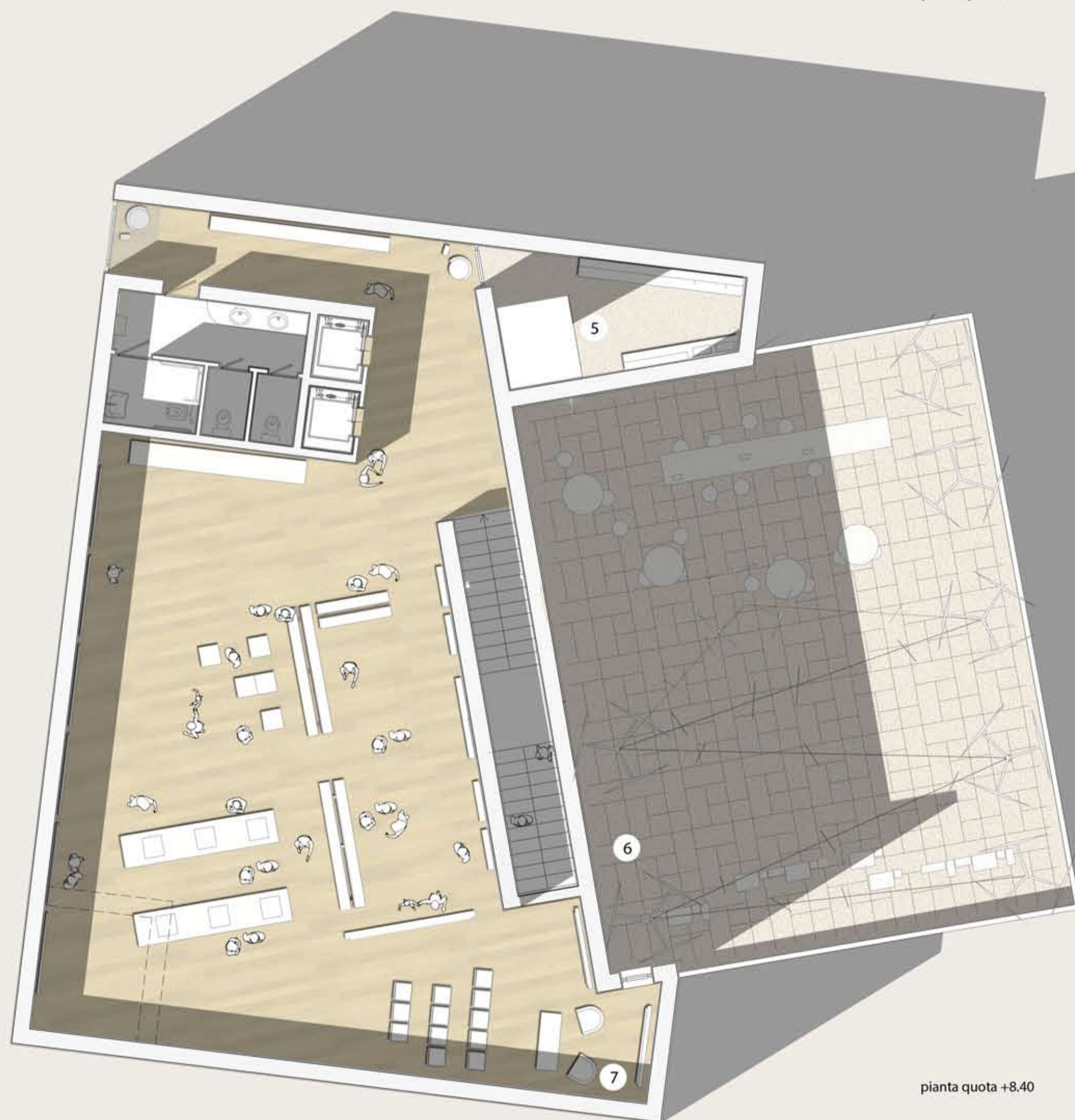
percorso secondo piano | esposizione permanente



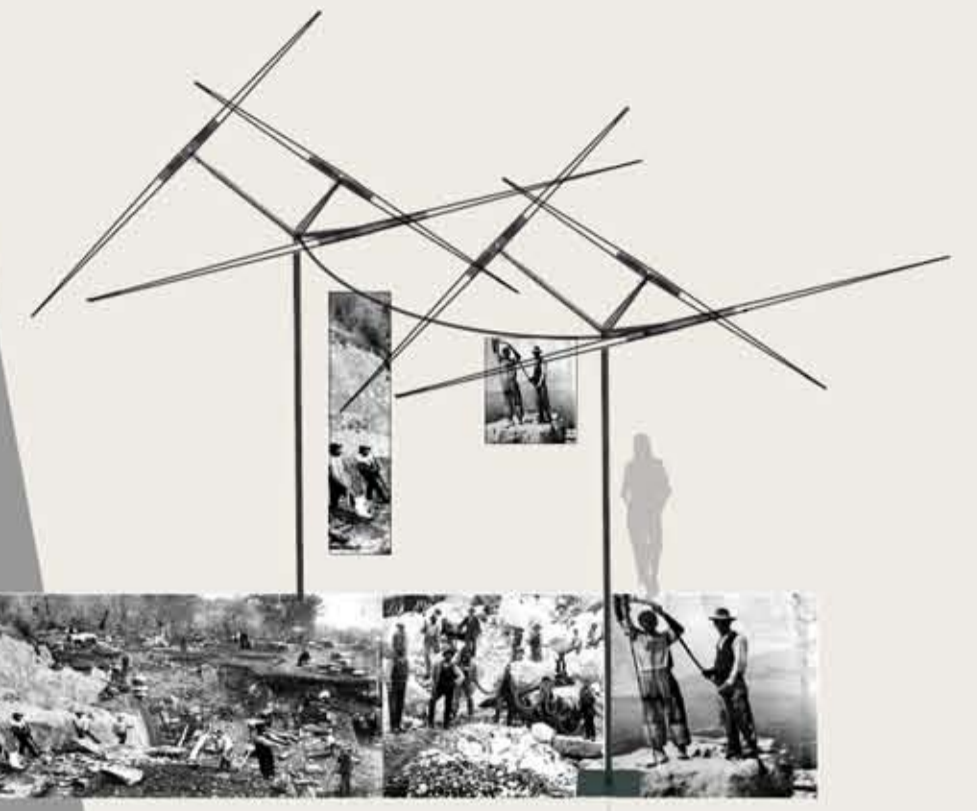
individuazione sezione



pianta quota +6.60



pianta quota +8.40



Fotografie storiche dei momenti difficili in cava dei cavaatori dell'archivio Negri appese nel sistema integrato dell'illuminazione esterna.



Sistema modulare di blocchi di pietra nera che hanno la funzione sia di panchina sia di riportare l'atmosfera delle cave.

MATERIALE DELLA KUNSTHALLE

**Pavimento in travertino chiaro**  
Questo pavimento esterno viene lavorato con la tecnica cosiddetta bocciaardato nome che deriva dal suo carattere grezzo. Si è voluto trattare questo pavimento con la stessa texture di uno dei quadranti della piazza dandogli un aspetto di continuità.

**Pavimento in listelli di parquet**  
Anche per questo piano espositivo come materiale di finitura si è scelto il pavimento in listelli di legno chiaro così risalta la collezione del museo diversamente dal piano terra dove il pavimento stesso e anche alcune pareti diventano parte della collezione.

ELEMENTI DI ESPOSIZIONE



Area dedicata all'esposizione dei metodi di lavorazione che può assumere il marmo nell'architettura contemporanea.



Area dedicata all'esposizione dei metodi di lavorazione che può assumere il marmo nell'architettura contemporanea.



Area dedicata all'esposizione delle opere architettoniche di età romana che hanno utilizzato il marmo del Botticino.



Area dedicata all'esposizione delle opere più importanti del Rinascimento che hanno utilizzato il marmo del Botticino.



+8.40

+4.40

+0.00

scala 1:100