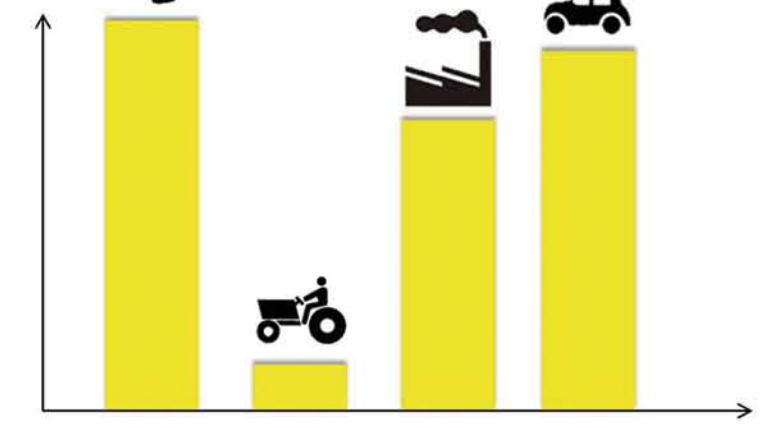
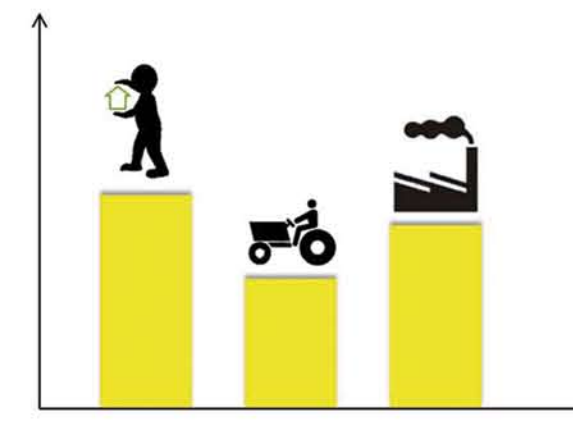
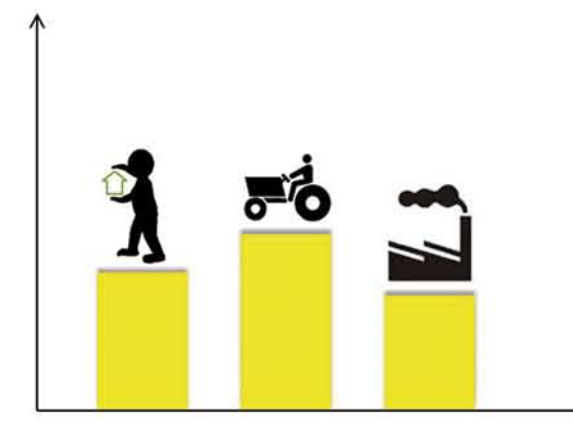
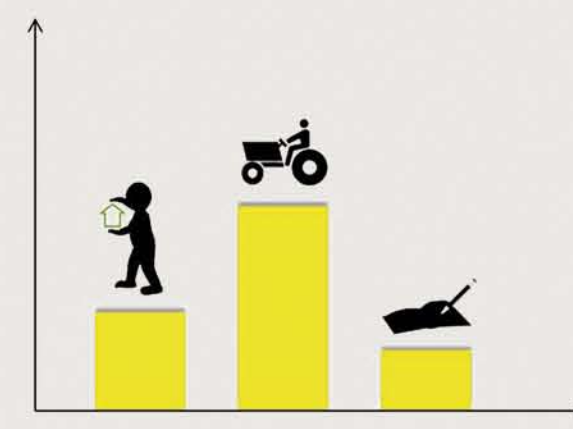
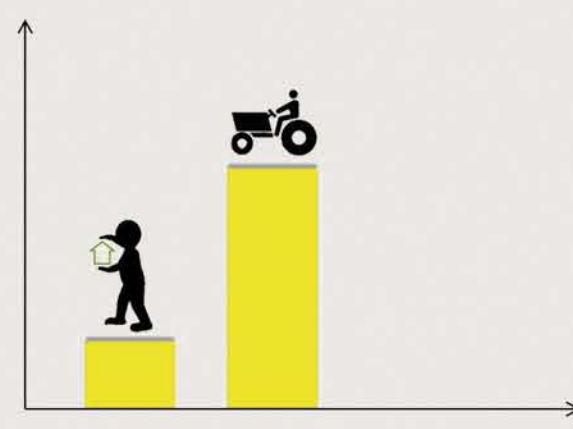


CRESCITA DEL LIMITE URBANO

SUPERFICIE URBANA DI JOUNIEH

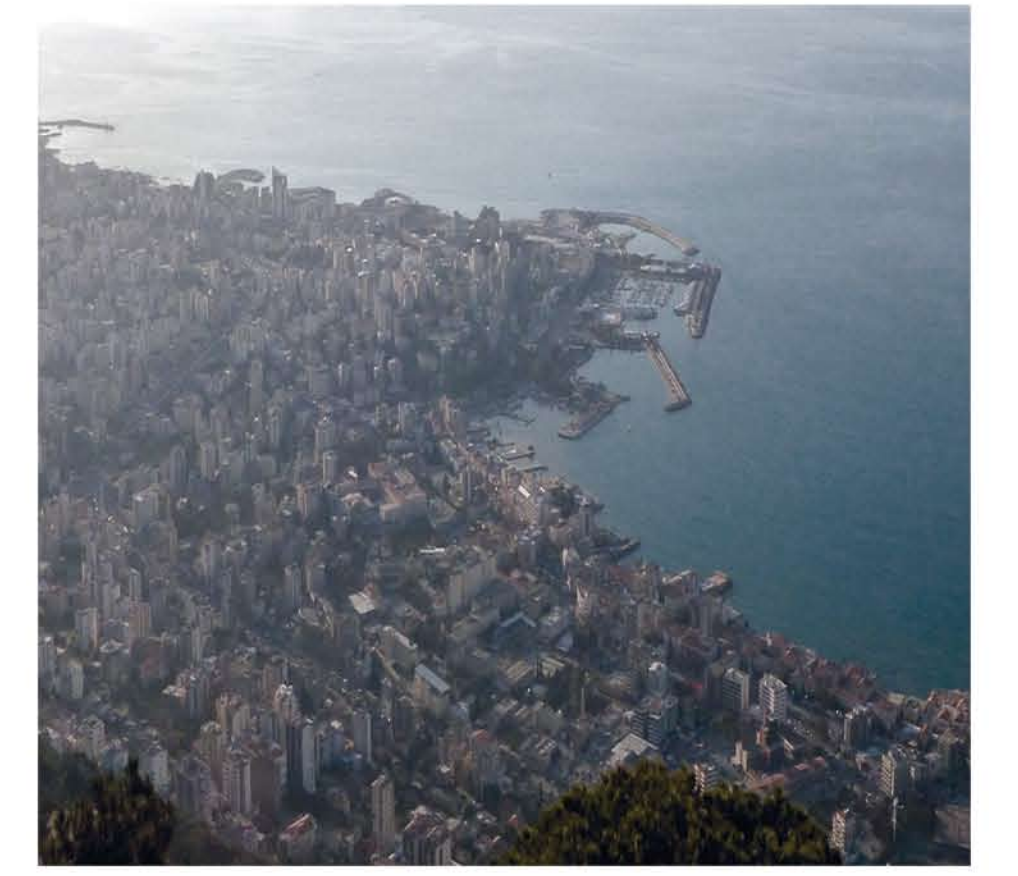
0 500 2000 m

POPOLAZIONE A JOUNIEH



IL LIBANO SVENDE IL SUO MARE.
 BEACHES CLUB! DAGLI ANNI '90, IL MARE.
 E' NEGATO A JOUNIEH, DOVE LA PROPRIETA' PUBBLICA LUNGO LA COSTA STA SCOMPARENDO, E DOVE LE SPIAGGE SONO ORMAI CASTELLI DI SABBIA PER I RICCHI E UNA MINIERA D'ORO PER CHI CERCA ARRICCHIMENTI "ILLECITI". SENZA SUPERVISIONE, LA COSTA E' ANDATA DISTRUTTA. LA VOLONTA' ODIERNA E' QUELLA DI TRASFORMARE JOUNIEH IN UN'ATTRAZIONE TURISTICA, PERNO SU CUI RUOTA TUTTO LO SVILUPPO DELLA BAIJA. MA IL DESIDERIO DI MIGLIORARE SI SCONTRA CON UN SISTEMA POLITICO CENTRALIZZATO, CHE FRENA OGNI POSSIBILE INTERVENTO. LA MANCANZA DI SISTEMI DI TRASPORTO PUBBLICO LIMITA LO SPOSTAMENTO DELLE PERSONE VERSO QUESTA LOCALITA' DI MARE E CAUSA LA COSTANTE PRESENZA DI TRAFFICO. E' QUINDI NECESSARIA UNA VERA E PROPRIA STRATEGIA CHE PERMETTA A JOUNIEH DI RIPRENDERSI LA COSTA, RENDENDOLA UNA META TURISTICA AMBITA.

DOCUMENTAZIONE FOTOGRAFICA



ANNI '60

2013

ANNI '60

2013

ANALISI STORICA

RELATORE
Alessio Battistella

STUDENTI
Elena Albanese 770086
Katia Colucci 765680
Lisa Sghirlanzoni 766967

JOUNIEH4YOU **N° 2**
 POLITECNICO DI MILANO
 FACOLTA' DI ARCHITETTURA
 A.A. 2012/2013