

CORSI D'ACQUA MINORI - PORTATA VARIABILE A SECONDA DELLE STAGIONI

TRATTO INTERRATO
TRATTO A CIELO APERTO
DEFUSSO IN MARE

ACQUE SOTTERRANEE
ACQUE METEORICHE
SCIoglimento DELLE NEVI

ANDAMENTO DEI VENTI PREVALENTI
SITUAZIONE INVERNALE

DIREZIONE PREVALENTE - SSW
INTENSITA' MEDIA MENSILE - 14 Km/h

SITUAZIONE ESTIVA (CONDIZIONE PREVALENTE)

DIREZIONE PREVALENTE - SW
INTENSITA' MEDIA MENSILE - 15 Km/h

DIREZIONE SFAVORITA - ESE
INTENSITA' MEDIA MENSILE - 13 Km/h

SOLSTIZIO D'ESTATE
ORE 10.00

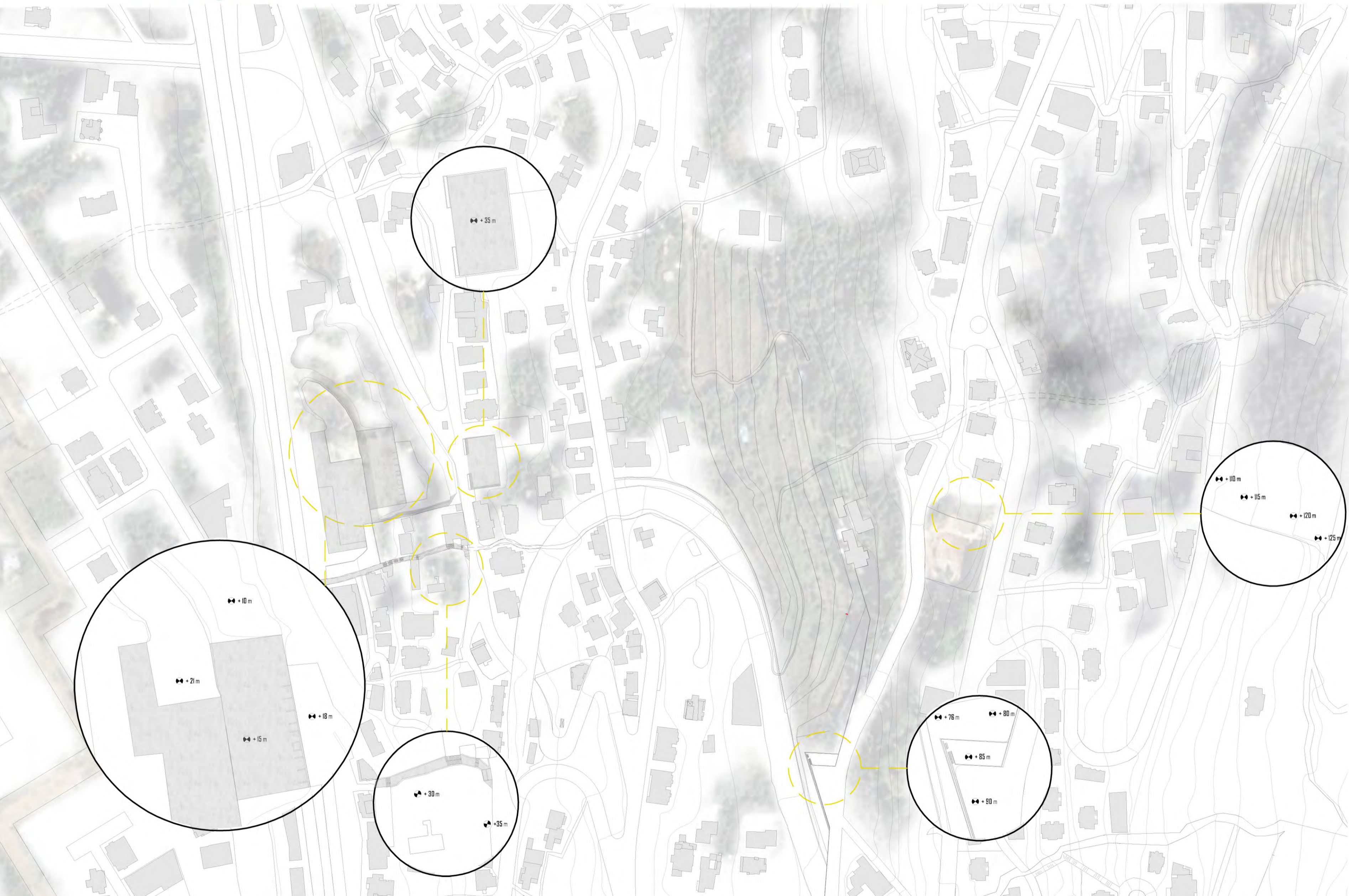
SOLSTIZIO D'INVERNO
ORE 10.00

ORE 13.00

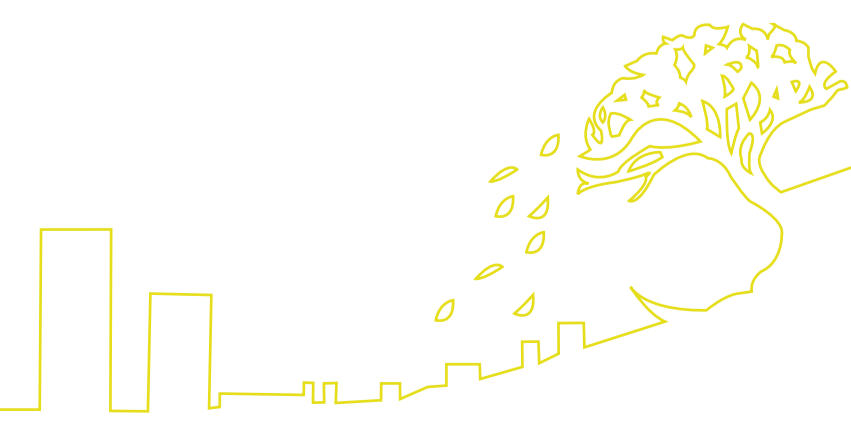
ORE 13.00

ORE 16.00

ORE 16.00



ANALISI PROPEDEUTICA AREA 1



RELATORE
Alessio Battistella

STUDENTI
Elena Albanese 770086
Katia Colucci 765680
Lisa Sguirlanzoni 766967

JOUNIEH4YOU **N° 13**
POLITECNICO DI MILANO
FACOLTA' DI ARCHITETTURA
A.A 2012/2013