

# Allegato .1

---

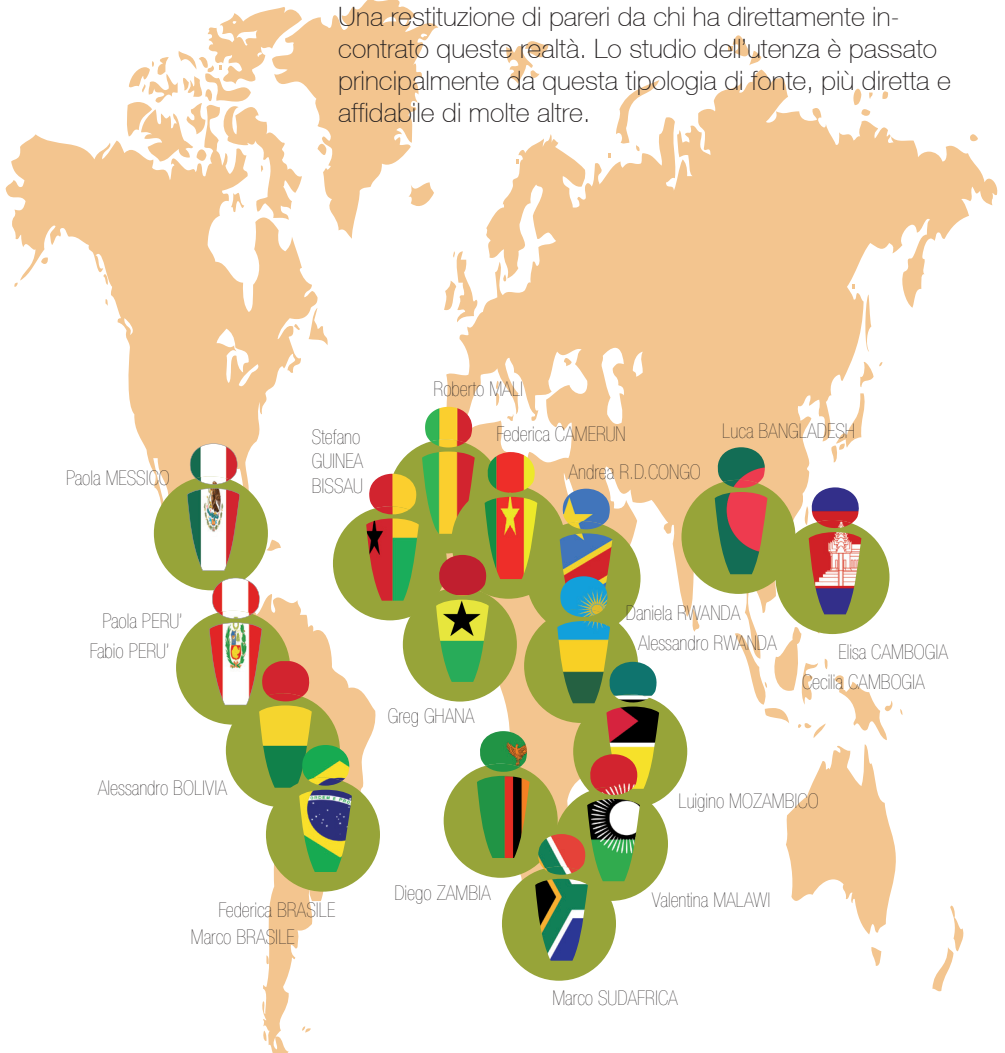
Interviste ai volontari



## ..interviste ai volontari

Nella fase di ricerca progettuale, di rilevante importanza per il proseguo del progetto sono state le interviste realizzate a missionari/volontari/membri di ONG a riguardo dell'impiego del mezzo bicicletta nelle zone del sud del mondo.

Una restituzione di pareri da chi ha direttamente incontrato queste realtà. Lo studio dell'utenza è passato principalmente da questa tipologia di fonte, più diretta e affidabile di molte altre.





Africa

---



Stefano, 30  
Esperienza missionaria



1 mese



villaggio



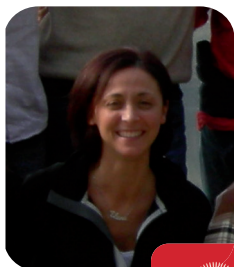
Guinea Bissau

"Le biciclette sono utilizzate prevalentemente dagli uomini"

"Trasportano persone e merci"

"Per quello che ho potuto osservare, le biciclette vengono per lo più portate dai missionari"

"Il paese è quasi tutto pianeggiante e i villaggi sono molto distanti fra loro, la bicicletta rappresenta un'ottima soluzione a costi non eccessivi"



Valentina, 27  
Esperienza missionaria



1 mese



villaggio



Malawi

"Le biciclette sono impiegate per il trasporto di persone (bici-taxi), per il raggiungimento di villaggi o dei centri più importanti, il raggiungimento dei luoghi di culto, per il trasporto di merci (es. enormi cataste di legna o grossi quantitativi di pesce)"

"Di preciso non so dove vengano reperite, le persone che ho conosciuto che disponevano di una bicicletta l'hanno ricevuta dai missionari attraverso persone che effettuano il sostegno a distanza"

"C'è la possibilità di bucare facilmente a causa delle strade sterrate e dissestate, devono inoltre essere resistenti per sopportare il peso dei carichi"

"Come ci è stato raccontato direttamente da loro, la bicicletta è un oggetto importantissimo ed è un grande regalo per le famiglie perché permette loro di potersi spostare verso i centri e le città, che distano spesso molti Km dai villaggi"



Mali



Roberto, 35  
Esperienza missionaria



20 giorni



villaggio

"Le biciclette sono rarissime all'interno del villaggio in cui ho vissuto, penso che questo sia dettato dalla cospicua povertà del villaggio, anche perchè nel Paese, in generale, la bicicletta è parecchio impiegata"



Rwanda



Daniela, 31  
Esperienza missionaria



1 mese



villaggio

"La bicicletta è abbastanza impiegata nella zona, specialmente dagli uomini. Principalmente utilizzata per le connessioni e gli scambi economici (di merci) con i villaggi vicini"

"Ho spesso visto biciclette parecchio cariche di merci di ogni genere"

"Le biciclette che io sappia sono per lo più regalate da associazioni o ONG operanti nella zona"

"Ci sono prevalentemente starde sterrate, quindi le biciclette bucano frequentemente le ruote ma ci sono poche persone in grado di effettuare le riparazioni. Il problema principale, secondo me, è quindi la manutenzione"

"La bicicletta, dal mio punto di vista, è molto utile perchè pochissime persone hanno la macchina e nelle zone rurali non esistono mezzi pubblici"



Alessandro, 45  
Esperienza missionaria

**AMICI** ONG  
**dei Popoli**



1 mese



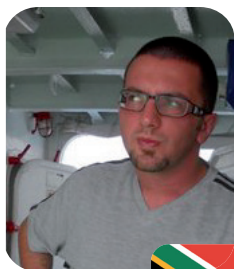
villaggio



Rwanda

"Ho vissuto in un villaggio abbastanza grosso del Rwanda; dal mio punto di vista, l'importanza della bicicletta nel villaggio è dovuta semplicemente dal fatto che essa è l'unico mezzo di locomozione accessibile alla gente comune, e comunque non a tutti"

"Perciò gli utilizzi del mezzo sono principalmente 'lavorativi' : trasporto merci o persone, le cosiddette biciclette-taxi"



Marco, 29  
Esperienza lavorativa



3 settimane



città

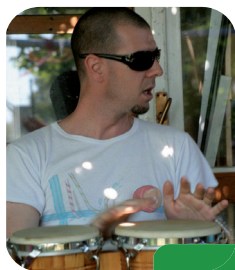


Repubblica  
del Sudafrica

"La bicicletta non è esattamente il mezzo di trasporto più consigliato in queste grandi città. Il traffico esasperato e la criminalità presente per le strade (soprattutto la sera), rendono impossibile l'utilizzo della bicicletta"

"Direi che l'utilizzo della bicicletta è impensabile in questo paese (almeno nelle grandi città). La pericolosità di tale mezzo di trasporto è testimoniato dal fatto che il Sud Africa è uno dei paesi con il maggior numero di morti sulle strade. Durante la mia permanenza mi capitava spesso di vedere le persone recarsi sul posto di lavoro a piedi (camminando anche a bordo dell'autostrada!!!) piuttosto che utilizzare mezzi di trasporto più "comodi" come la bicicletta"





Zambia



Diego, 45  
Esperienza missionaria



6 mesi



villaggio

"Nei villaggi della zona è abbastanza diffuso l'uso della bicicletta, specialmente tra i bambini, per raggiungere le scuole, ma è utilizzata indistintamente anche da uomini e donne adulti"

"Viene impiegata per tante attività: per il trasporto merci ai mercati (a volte la bicicletta diventa essa stessa il 'banchetto' dove vender la merce), per raggiungere altri villaggi, per andare a scuola che spesso è lontana, per andare a messa in città quando il prete non riesce ad andare nei villaggi"

"La cosa più bella e ingegnosa che ho potuto vedere è un taxista-ciclista che trasportava in contemporanea 3 passeggeri"

"Le biciclette nella zona erano spesso donate da diverse associazioni"

"Per quanto potuto osservare il maggiore problema è riuscir a trovare i pezzi di ricambio. Non che ce ne sia un gran bisogno, ma di solito i freni sono il pezzo di ricambio più difficilmente reperibile"



Rep. Dem. Congo



Andrea, 26  
Esperienza missionaria

Contatto diretto con i missionari locali



2 settimane



villaggio

"Sinceramente non ho potuto osservar un grande utilizzo di questo mezzo di locomozione, c'è anche da precisare, però, che la mia attività e permanenza è limitata solo all'interno della Missione, mai all'esterno, nei villaggi o nelle città"



Federica, 21  
Esperienza missionaria



1 mese



villaggio

Cameroun



"I Camerounensi sono molto ingegnosi su questo punto di vista, come si suol dire, fanno "di necessità virtù". Qualsiasi attività può diventare fonte di guadagno, e nessuno, dai più piccoli ai più grandi, è esente dal lavoro"

"La bicicletta è per lo più impiegata dai giovani uomini"

"Viene utilizzata per piccoli spostamenti tra villaggi vicini, o per trasporto merci, ma sempre tra villaggi confinanti"

"Esempio per trasporti di legna, in quantità davvero importanti!"

"Sono per lo più scarti dell'occidente"

"Un problema è la poca praticità del mezzo, vista la conformazione montuosa o la ricca presenza di piogge molto forti per parecchi mesi all'anno"



Greg, 35  
Esperienza missionaria

**act:onaid**



Attualmente  
in loco



villaggio

Ghana



"L'Organizzazione sponsorizza nelle zone in cui operiamo l'impiego della bicicletta"

"Specialmente l'utilizzo da parte delle ragazze, come mezzo per poter raggiungere le scuole, per quindi potersi inserire in un programma di istruzione costante"

"Qui servono biciclette robuste per via del terreno decisamente sconnesso"



Contatto in rete



Mozambico

Luigino  
Esperienza missionaria

Amici per l'Africa



Attualmente  
in loco



villaggio

"Le biciclette impiegate in questa zona sono spesso di scarsa qualità, rimane comunque evidente il lento ma costante diffondersi dell'utilizzo di questo mezzo di trasporto"

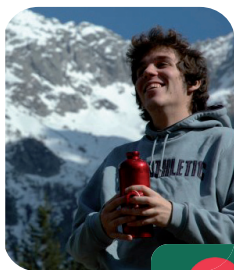
"Le ciclofficine e le officine meccaniche che incontro sono dotate di grande manualità ma non di grandi mezzi"

" Sono molto diffusi i carrettini a due ruote"



Asia

---



Bangladesh

Luca, 26  
Esperienza missionaria



1 mese



villaggio



"L'impiego della bicicletta è parecchio sviluppato; sia delle normali biciclette, che in generale di veicoli a trazione umana più o meno improvvisati"

"Prevalentemente utilizzata dagli uomini e dai bambini-ragazzi anche se, non ricordo bici della loro grandezza, bensì li ricordo alle prese con bici per loro troppo grandi"

"Per il trasporto merci vengono usati molto questi mezzi, alcuni non sono vere e proprie bici, sono mezzi a pedali e catena, spesso tricicli, riscio o simili...vengono usati per gli spostamenti con la merce, ma in generale vengono usati per qualsiasi cosa, nelle foto si può vedere anche un riscio utilizzato per "traslocare" o meglio trasportare la casa; vengono usati anche come taxi"

"Beh per qualcuno la bicicletta rappresenta un lavoro; e non sempre è di proprietà, i taxi-bici che portano in giro la gente nelle grandi città spesso sono affittati giorno per giorno da chi svolge questo lavoro.

Per quelli del mercato è un bene primario, avrebbero grossi problemi nel trasportare la merce"

"Non ne ho idea di dove vengano reperite le biciclette, non me lo sono chiesto, credo comunque che siano fatte da fabbri locali o importate dall'India"

"Il problema principale è la frequente foratura delle gomme a causa delle strade dissestate. Pensa che addirittura la polizia al posto delle "multe" quando se la prende con qualcuno che pedala per vie in cui è vietato, buca le gomme, perchè sa che l'utente non sarebbe comunque in grado di pagar una multa. Un altro problema che hanno sempre i taxisti in bicicletta è la paura del furto del mezzo; di notte dormono perfino con la catena della bicicletta legata ai fianchi"



Elisa, 25  
Esperienza missionaria



1 mese



villaggio



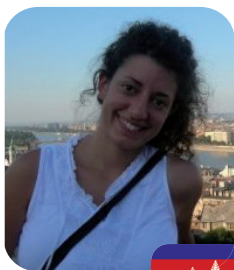
Cambogia

"E' un mezzo di trasporto molto utilizzato; io stessa utilizzavo la bicicletta tutti i giorni, 4 Km a tratta, per andare a scuola; insegnavo inglese in una scuola superiore.

Molti ragazzi, specialmente dei paesi più lontani, arrivavano anche loro a scuola in bicicletta, le foto che ho realizzato penso siano abbastanza esplicative"

"E' utilizzata da tutte le categorie, forse in prevalenza del sesso maschile. Spesso è impiegata per il trasporto di molti oggetti e raramente con un piccolo carretto al seguito, per portare persone"





Cecilia, 23  
Esperienza missionaria



1 mese



villaggio



Cambogia

"All'interno del villaggio in cui ho vissuto è molto sviluppato l'utilizzo della bicicletta"

"La bicicletta viene utilizzata da tutti: uomini, donne e bambini; soprattutto nelle campagne piu' che nelle città; mi sono accorta che e' un mezzo utilizzato principalmente dalle persone piu' povere che non possono permettersi altri mezzi per circolare, la fascia piu' povera non possiede nemmeno le biciclette"

"Viene usata per raggiungere i villaggi limitrofi, per andare in risaia a lavorare, per raggiungere la scuola, lontana o vicina che sia, per il trasporto merci; come noi per ogni spostamento siamo abituati a prendere la macchina, loro la bicicletta"

"Ho visto trasportare carichi impensabili per un mezzo come la bicicletta: montagne di fieno, animali a "penzoloni", 3-4 bambini alla volta"

"Non saprei da dove reperiscono le biciclette, ricordo comunque che la maggior parte erano "scassate" e vecchie"

"Di sicuro le strade non sono molto adeguate alle biciclette, sia quelle sterrate di campagna sia quelle trafficate della città "



America del Sud

---



Federica, 23  
Esperienza missionaria



1 mese



villaggio



Brasile

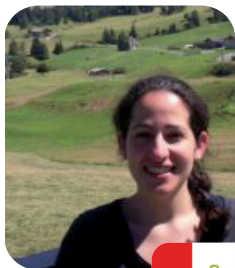
"Le biciclette sono utilizzate prevalentemente dagli uomini"

"La bicicletta viene impiegata per il trasporto di generi di prima necessità tra un villaggio e l'altro. A volte venivano messi anche alcuni bambini piccoli nelle ceste"

"Il problema sono le strade, le biciclette vengono usate principalmente nei villaggi, e tra un villaggio e l'altro ci sono strade di terra malconce, che nella stagione delle piogge diventano quasi fiumi di fango; ma non hanno altra scelta per muoversi"

"Le distanze sono molto più lunghe delle "nostre" quindi quando è estate piena (li si raggiungono in media 40 gradi tutti i giorni in estate) credo che sia faticoso spostarsi in bicicletta, dato che si portano dietro molte cose"

"Il più delle volte sono biciclette rubate in città"



Paola, 27  
Esperienza missionaria



1 mese



villaggio

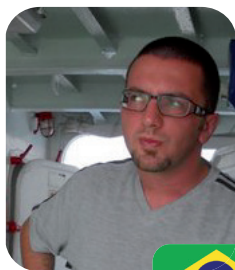


Perù



Messico

"L'assenza di biciclette nelle zone in cui ho operato è dettata dalla posizione montana del villaggio in cui ero"



Brasile

Marco, 29  
Esperienza lavorativa



5 settimane



città

"Nonostante la conformazione della città (in cima ad una collina), molte persone utilizzavano la bicicletta. Non posso dire con esattezza che sia un mezzo utilizzato in tutto il paese, in quanto ho vissuto solo nella città di Ex-trema, ma credo che, a parte le metropoli, la bicicletta sia da considerarsi un mezzo di trasporto utilizzato da molte persone"

"La bicicletta, sempre riguardo la mia esperienza in città, viene utilizzata per lo più dai giovani utilizzata, credo, per raggiungere la scuola o il ritrovo di amici"

"Nella zona in cui ho vissuto, il principale problema per gli utilizzatori di biciclette è sicuramente rappresentato dalla conformazione del territorio. La città è in cima ad una ripida collina. Mi capitava spesso, soprattutto la mattina, di vedere molti giovani faticare per raggiungere il centro della città, motivo per il quale, penso, che i più anziani preferiscano utilizzare taxi e mezzi pubblici. Altro problema è rappresentato dalla sicurezza stradale non ai massimi livelli. Al di fuori dei centri delle città, le regole stradali non sono sempre rispettate e questo rappresenta sicuramente un forte problema per chi utilizza la bicicletta"

"Sicuramente la bicicletta rappresenta un ottimo mezzo di trasporto per viaggiare all'interno di una città. Il Brasile è un paese in crescita e, come tale, anche i costi dei mezzi di trasporto stanno aumentando con il tempo. La bicicletta rappresenta un valido mezzo economico per spostarsi. Purtroppo le distanze tra le varie comunità sono notevoli, quindi non credo venga utilizzata per raggiungere centri vicini"



Bolivia

Fabio, 40  
Esperienza missionaria

Operazione Mato Grosso



1 mese



villaggio

"Il mio piccolo villaggio era posto sull'altipiano boliviano, impensabile un utilizzo di biciclette o altri mezzi a locomozione umana; in alcuni villaggi ci si arrivava con le jeep, ma in molti altri l'unico modo per raggiungerli era camminare"



Si ringraziano vivamente tutti i volontari che hanno preso parte alle interviste, per la loro disponibilità dimostrata nel progetto in questione ma anche e soprattutto per la loro disponibilità nel servizio volontario nelle zone della Periferia del Mondo.