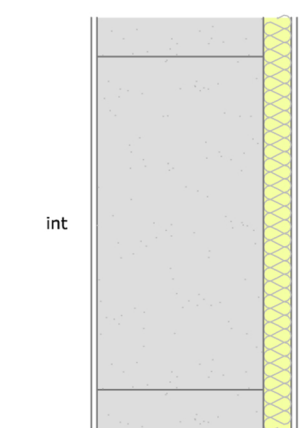


DECRETO 26 gennaio 2010  
Valori limite della trasmittanza termica utile U delle strutture componenti l'involucro edilizio espressa in (W/m²K)

Zona climatica	strutture opache verticali	strutture opache orizzontali o inclinate		finestre comprensive di infissi
		Coperture	Pavimenti (*)	
A	0,56	0,34	0,59	3,9
B	0,43	0,34	0,44	2,6
C	0,36	0,34	0,38	2,1
D	0,30	0,28	0,30	2,0
E	0,28	0,24	0,27	1,6
F	0,27	0,23	0,26	1,4

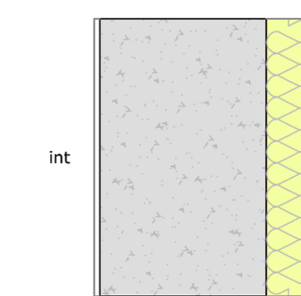
**PACCHETTO 1: CHIUSURA VERTICALE OPACA**



Trasmittanza termica totale U [W/m²K] **0,2118**  
Resistenza termica totale [m²K/W] **4,7208**  
Sfasamento termico **7h 6'**

Materiale	spessore [m]	densità [Kg/m³]	conduttività [W/mK]	resistenza [m²K/W]
<b>Superficie interna</b>				
Intonaco di calce	0,01	1500	0,7	0,0345
Blocco di calcestruzzo cellulare autocentrato	0,30	350	0,084	3,22
Pannello isolante in polistirene espanso	0,05	35	0,033	1,50
Intonaco di calce	0,01	1500	0,7	0,0345
<b>Superficie esterna</b>				

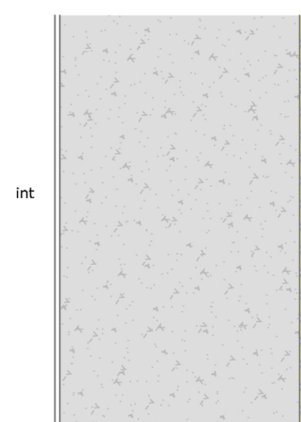
**PACCHETTO 2: CHIUSURA VERTICALE PILASTRO ESTERNO**



Trasmittanza termica totale U [W/m²K] **0,2867**  
Resistenza termica totale [m²K/W] **3,4880**  
Sfasamento termico **12h 55'**

Materiale	spessore [m]	densità [Kg/m³]	conduttività [W/mK]	resistenza [m²K/W]
<b>Superficie interna</b>				
Intonaco di calce	0,01	1500	0,7	0,0345
Pilastro in calcestruzzo armato	0,30	1800	1,6	0,79
Pannello isolante in polistirene espanso	0,08	35	0,033	1,50
Intonaco di calce	0,01	1500	0,7	0,0345
<b>Superficie esterna</b>				

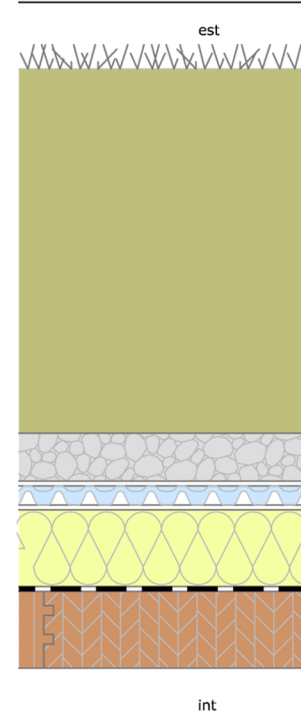
**PACCHETTO 3: MURO CONTROTERRA**



Trasmittanza termica totale U [W/m²K] **0,2758**  
Resistenza termica totale [m²K/W] **3,6259**  
Sfasamento termico **19h 15'**

Materiale	spessore [m]	densità [Kg/m³]	conduttività [W/mK]	resistenza [m²K/W]
<b>Superficie interna</b>				
Superficie lavabile in calcestruzzo armato	0,01	1500	0,7	0,0345
Muro di contenimento in calcestruzzo armato	0,50	1800	1,6	0,79
Pannello isolante in polistirene espanso	0,10	35	0,033	1,50
Guaina impermeabile	0,001	820	0,22	0,0048
<b>Superficie esterna</b>				

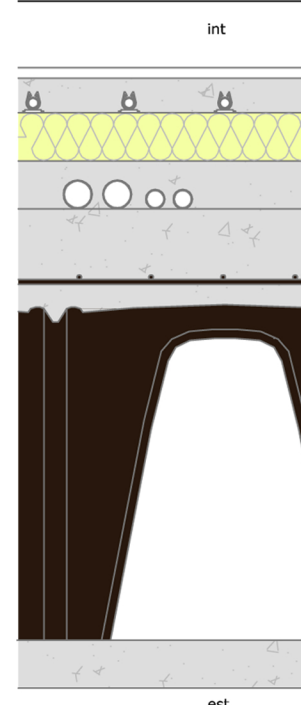
**PACCHETTO 4: CHIUSURA ORIZZONTALE SUPERIORE**



Trasmittanza termica totale U [W/m²K] **0,1704**  
Resistenza termica totale [m²K/W] **5,8695**  
Sfasamento termico **11h 39'**

Materiale	spessore [m]	densità [Kg/m³]	conduttività [W/mK]	resistenza [m²K/W]
<b>Superficie esterna</b>				
Terreno da coltivo	0,75	1800	1,5	0,5647
Ghiaia di drenaggio	0,10	1500	1,2	0,087
Rete metallica a maglie fini	0,01	5	1,2	0,001
Elemento di drenaggio in plastica	0,04	137	0,28	0,31
Doppia barriera antiradice	0,002	2750	0,26	0,029
Pannello isolante in polistirene espanso	0,16	35	0,033	1,50
Doppia guaina impermeabile	0,002	820	0,22	0,0048
Solaio in legno lamellare tipo Profideck	0,14	400	0,13	1,33
<b>Superficie interna</b>				

**PACCHETTO 5: CHIUSURA ORIZZONTALE INFERIORE**



Trasmittanza termica totale U [W/m²K] **0,2269**  
Resistenza termica totale [m²K/W] **4,4074**  
Sfasamento termico **16h 43'**

Materiale	spessore [m]	densità [Kg/m³]	conduttività [W/mK]	resistenza [m²K/W]
<b>Superficie interna</b>				
Pavimento industriale	0,015	2200	1,1	0,5647
Mazzetto alleggerito per raffreddamento a pavimento	0,075	1100	1,4	0,45
Pannello isolante in polistirene espanso	0,10	35	0,033	1,50
Massetto impianti	0,10	1100	1,4	0,45
Calata con rete elettrosaldata	0,20	1800	1,6	0,79
Elemento IGLU in plastica riciclata	0,70	137	0,50	0,50
Magrone	0,10	1100	1,4	0,45
<b>Superficie esterna</b>				

**TUTTI I PACCHETTI RISULTANO REGOLAMENTARI**  
**INDICATORE 3 VERIFICATO** qualsiasi superficie disperdente U ≤ 0,8 kWh/m²K

