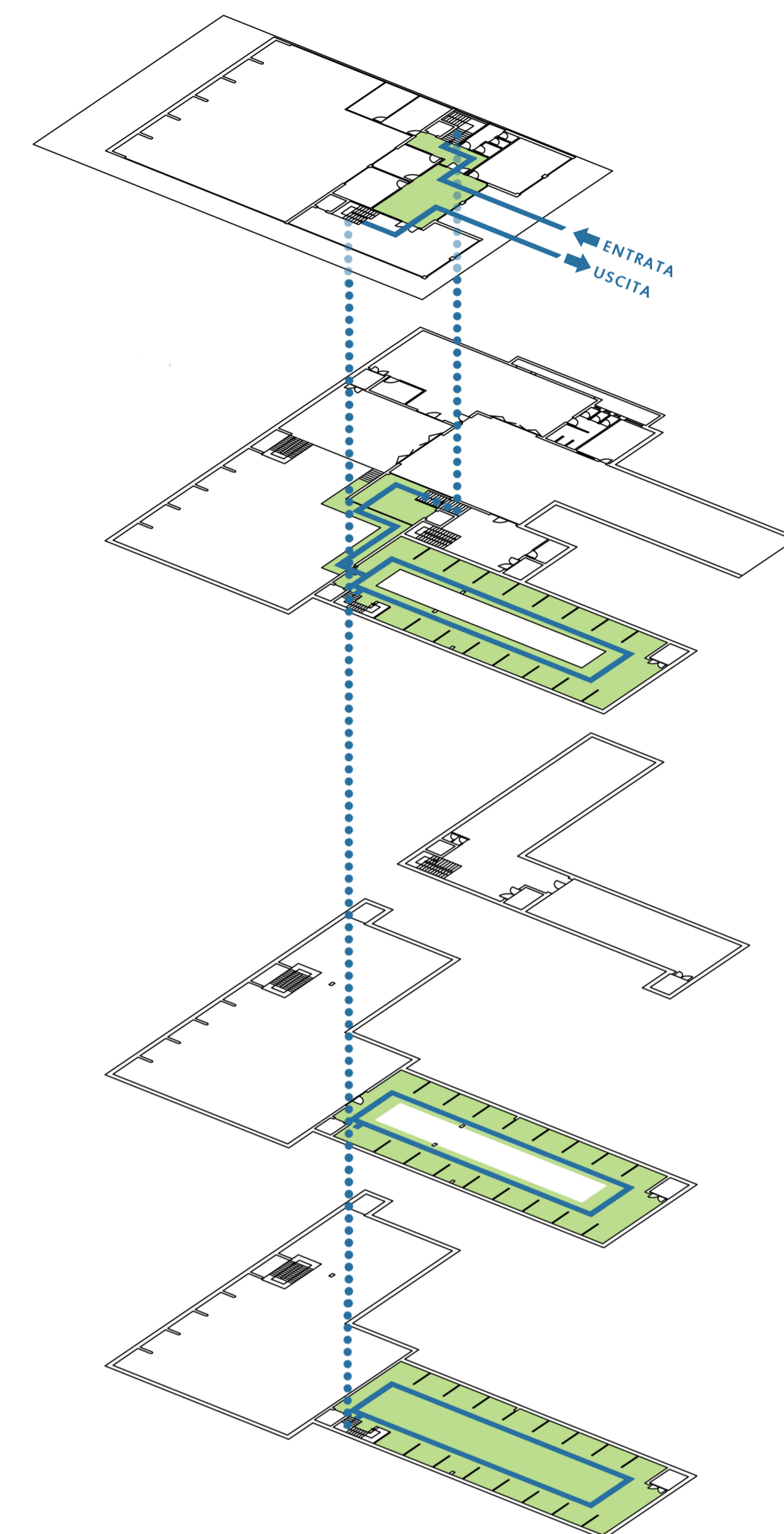
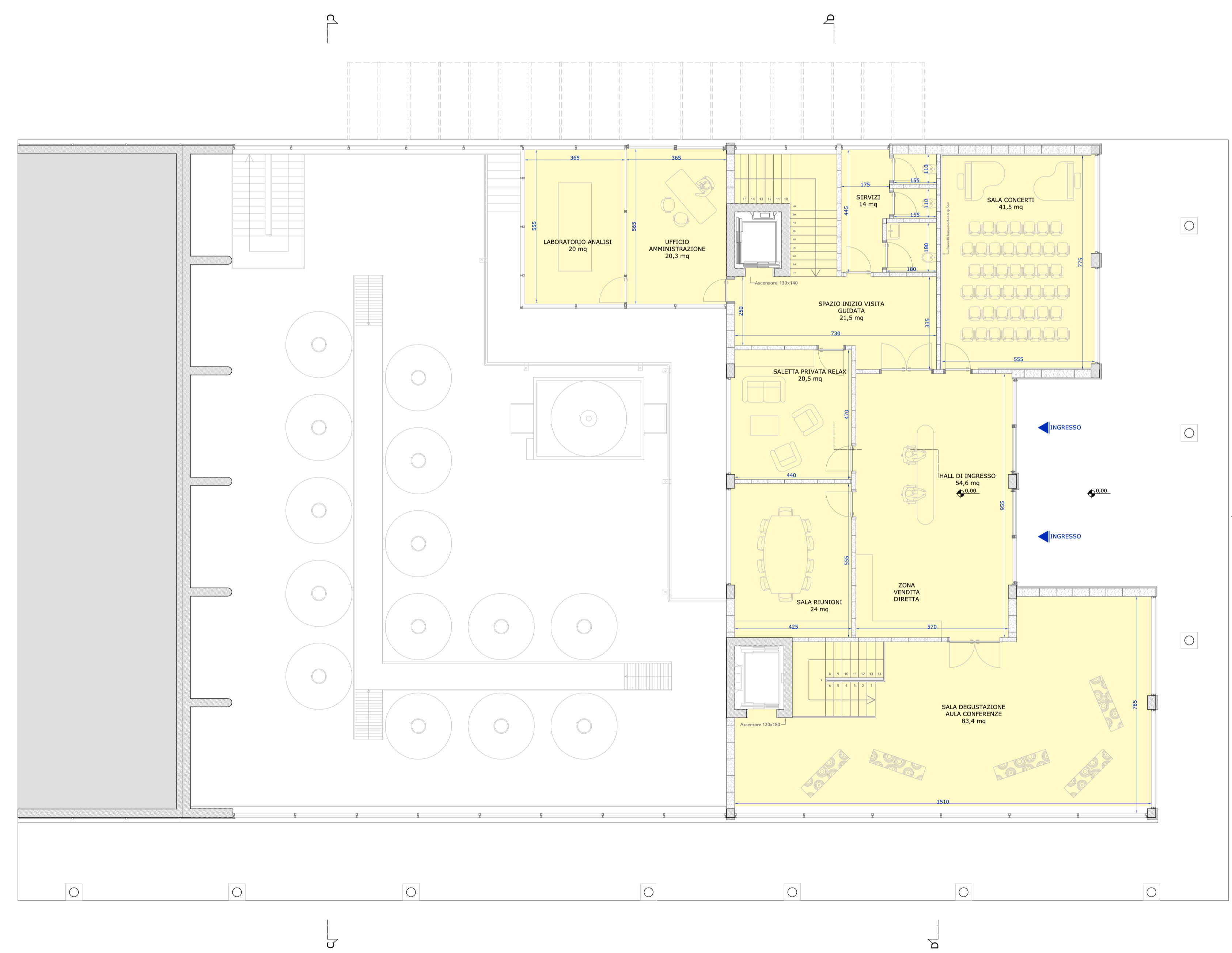


**SCHEMA DEI PERCORSI**



- PERCORSO/TRASFORMAZIONE UVA-VINO**
- RAMPA ESTERNA:** INGRESSO DELLE UVE TRASPORTATE ATTRAVERSO TRATTORINI
  - PIAZZALE DI CONFERIMENTO DELLE UVE:** LE CASSETTE VENGONO SCARICATE E PORTATE NELLA ZONA PRESSATURA
  - ZONA PRESSATURA:** LE CASSETTE VENGONO SVUOTATE NELLE PRESSE PNEUMATICHE DALLE QUALI ESCE IL MOSTO PRESSATO
  - PRIMA FERMENTAZIONE IN TINI INOX:** IL MOSTO VIENE TRASFERITO IN TINI DOVE AVVIENE LA PRIMA FERMENTAZIONE
  - IMBOTTIGLIAMENTO:** IL VINO BASE VIENE IMBOTTIGLIATO
  - RIFERMENTAZIONE IN BOTTIGLIA:** LE BOTTIGLIE VENGONO TRASFERITE NELLA ZONA DI RIFERMENTAZIONE DOVE RESTERANNO PER UN MINIMO DI 36 MESI
  - ZONA LAVORAZIONE:** LE BOTTIGLIE VENGONO SPOSTATE IN QUESTA ZONA PER SUBIRE I PROCESSI DI REMUAGE, SBOCCATURA, DOSAGGIO DELLA LIQUEUR, RABBOCCO, APPOSIZIONE DEL TAPPO DI SUGHERO, DELLA GABBIA E DELLA CAPSULA
  - MAGAZZINO PRODOTTO FINITO:** LE BOTTIGLIE PRONTE PER LA CONSUMAZIONE VENGONO INSCALATE E STOCCATE SU PALLET
  - ZONA SPEDIZIONE:** IL PRODOTTO FINITO VIENE CARICATO SU GOMMA PER IL TRASPORTO E LA VENDITA
  - RAMPA ESTERNA:** I MEZZI DI TRASPORTO PORTANO IN SUPERFICIE IL PRODOTTO

**PIANTA PIANO TERRA**



**PERCORSO VISITATORI**

- HALL DI INGRESSO:** I WINE TOURISTS ACCEDONO AGLI SPAZI LORO DEDICATI DELLA CANTINA
- INIZIO DEL PERCORSO GUIDATA:** CON UN GUIDA I TURISTI ACCEDONO AL LIVELLO INFERIORE
- SPAZIO FILTRO:** I VISITATORI POSSONO OSSERVARE IL PIAZZALE DI CONFERIMENTO UVE ATTRAVERSO LA VETRATA APPRENDENDO LE METODOLOGIE DI LAVORAZIONE IMMEDIATAMENTE SUCCESSIVE ALLA VENDEMMIA
- PASSERELLA DI COMUNICAZIONE:** I VISITATORI POSSONO OSSERVARE DALL'ALTO LA SALA DEI TINI IN ACCIAIO INOX E POSSONO ACCEDERE ALLA ZONA DELLA RIFERMENTAZIONE IN BOTTIGLIA
- RIFERMENTAZIONE IN BOTTIGLIA:** I TURISTI POSSONO OSSERVARE LE BOTTIGLIE POSIZIONATE PER LA SECONDA FERMENTAZIONE MENTRE LA GUIDA SPIEGA LO RO IL FUNZIONAMENTO DELLA CANTINA E IL METODO DI PRODUZIONE DEL FRANCIACORTA. I VISITATORI POSSONO PERCORRERE I TRE PIANI GRAZIE AD UNA SCALA DI COLLEGAMENTO. TALE SCALA RIPORTA I VISITATORI AL PIANO LORO DEDICATO
- SALA DEGUSTAZIONE:** I WINE TOURISTS SONO GIUNTI ALLA FINE DELLA VISITA E VENGONO OMAGGIATI DI UNA DEGUSTAZIONE DEI PRODOTTI DELLA CANTINA. I VISITATORI HANNO LA POSSIBILITÀ DI ACQUISTARE BOTTIGLIE NELLA ZONA DEDICATA ALLA VENDITA DIRETTA
- HALL DI INGRESSO:** ATTRAVERSO LA HALL I VISITATORI FANNO RITORNO AI PROPRI LUOGHI DI APPARTENENZA

