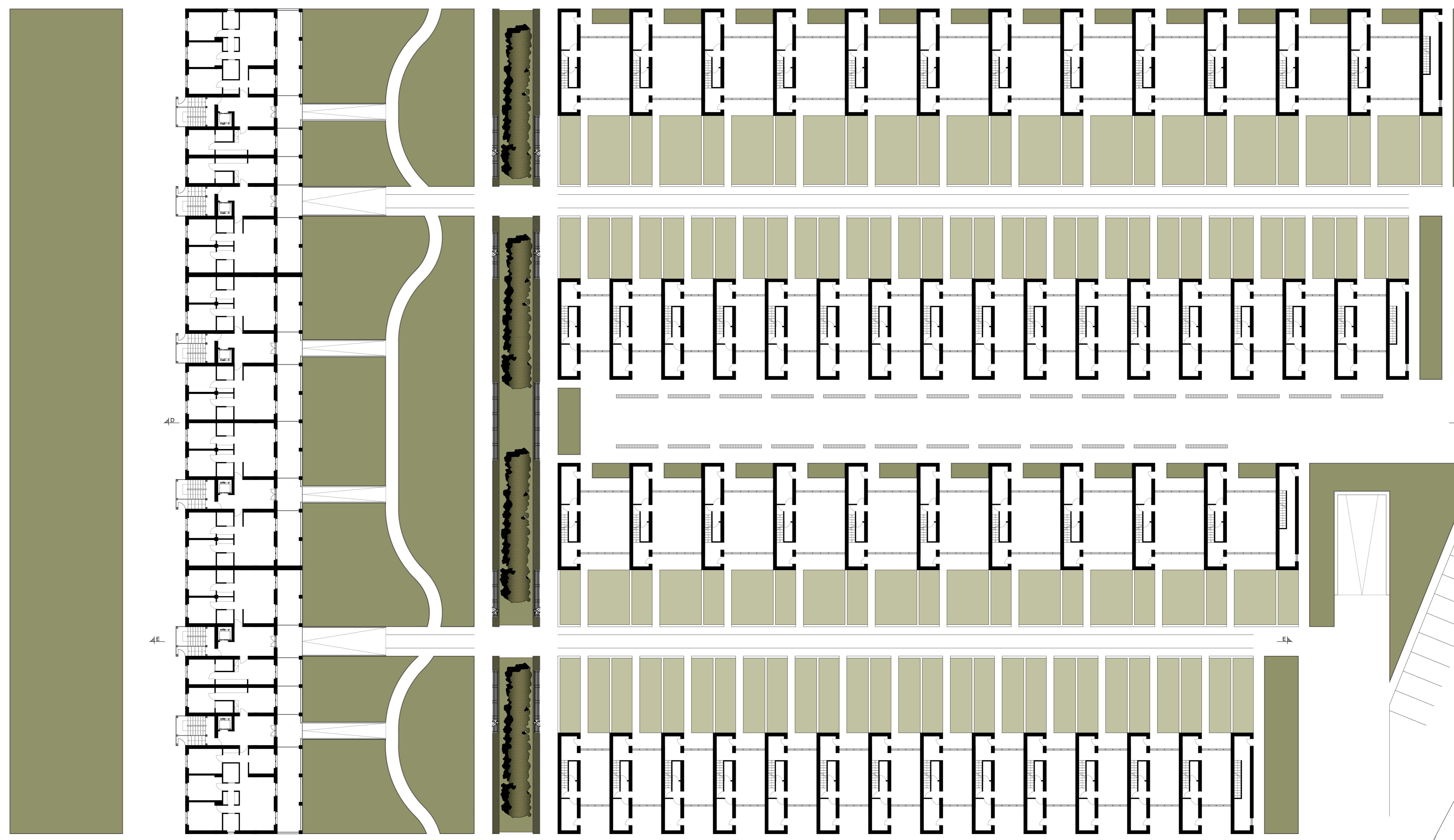




Sezione E-E



ART. 23 n.t.a. - ZONA C2

Indice di utilizzazione territoriale It: 1,10 m3/m2  
 Utilizzazione territoriale Ut: 0,37 m2/m2  
 H 10,50 m e comunque non oltre i 3 piani fuori terra  
 Rc 0,50 m2/m2  
 Ro 0,70 m2/m2

P.L. 13 - DATI STEROMETRICI DI PROGETTO

Superficie del comparto - da rilievo	114.822,74 m2
Strada di p.g.	5.722,74 m2
Superficie territoriale St	109.100,00 m2
Superficie comparto - strada di p.g.	109.100,00 m2
Indice di utilizzazione territoriale It: 1,10 m3/m2	1,10 m3/m2
Volume edificabile	120.010,00 m3
di cui ad edilizia convenzionata: 25% Vol.	30.002,50 m3
Utilizzazione territoriale Ut: 0,37 m2/m2	40.367,00 m2
H 10,50 m e comunque non oltre i 3 piani fuori terra	
Alloggi in progetto	300

STANDARD RICHIESTI - da n.t.a.	S (m2) * N.	
superficie ville piccole (2 piani) =	116,44 m2 * 137	15952,28 m2
superficie ville grandi (2 piani) =	163,52 m2 * 37	6050,24 m2
superficie appartamenti (4 piani) =	5147,62 m2 * 4	20590,48 m2
superficie edificio commerciale =		5700,00 m2
superficie altri edifici (2 piani) =		1075,68 m2
superficie verde privato =		16041,99 m2
superficie verde pubblico =		24693,05 m2
superficie marciapiedi =		4745,37 m2
altre attrezzature =		42765,55 m2

Verde Privato  
 Verde Pubbico

PRODUCED BY AN AUTODESK EDUCATIONAL PRODUCT

PRODUCED BY AN AUTODESK EDUCATIONAL PRODUCT



Laboratorio di Progettazione e Costruzione dell'Architettura  
 Prof. R.Neri, E.Garavaglia, S. Croce, S.LaMura, S.Biffi, M.David  
 A.A.2011/2012  
 Fereshteh Khalilzadeh. Matricola (765062)

Residenza nel Verde  
 Montichiari  
 Piano Terra e Sezione Urbana 1:200

