

DIMENSIONAMENTO GRONDE E CANALI DI SCOLO ACQUE METEORICHE

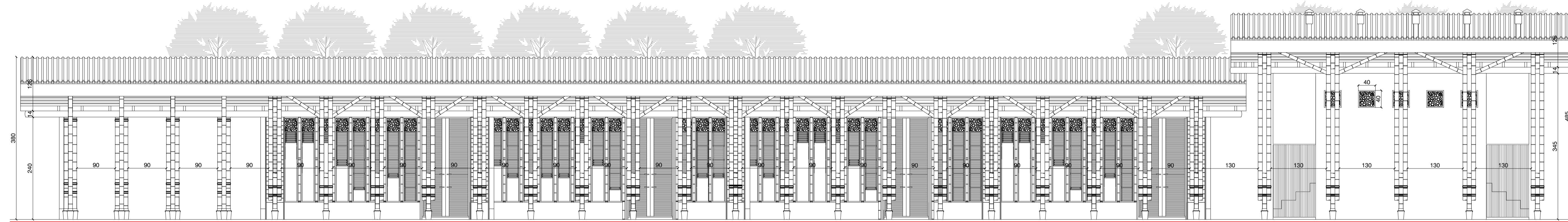
mese	precipitazioni medie (mm)
gennaio	13.3
febbraio	25.6
marzo	33.3
aprile	51.2
maggio	128.2
giugno	282.4
luglio	339.8
agosto	333.2
settembre	277.2
ottobre	138.9
novembre	23.9
dicembre	6.4

Intensità pluviometrica $I_p = 0,04 \text{ l/s} \cdot \text{mq}$
Altezza pluviometrica $H_p = I_p \cdot 60 = 144 \text{ mm/h}$

CARICO PLUVIALE
 $C = I_p \cdot \text{sup. copertura} \cdot K$
 $I_p = 2,4 \text{ l/min} \cdot \text{mq}$
 $K = 1 \text{ per superfici inclinate}$

E' sufficiente l'utilizzo di un pluviale con Ø interno 8 mm per la portata d'acqua delle superfici equivalenti considerate

PIANTA PIANO TERRENO
scala 1:50



PORTATA CANALE DI GRONDA
portata $Q = I_p \cdot A$
 $I_p = 0,04 \text{ l/s} \cdot \text{mq}$
 $A = \text{area della copertura}$
pendenza 2%

PROSPETTO e SEZIONI
scala 1:50

