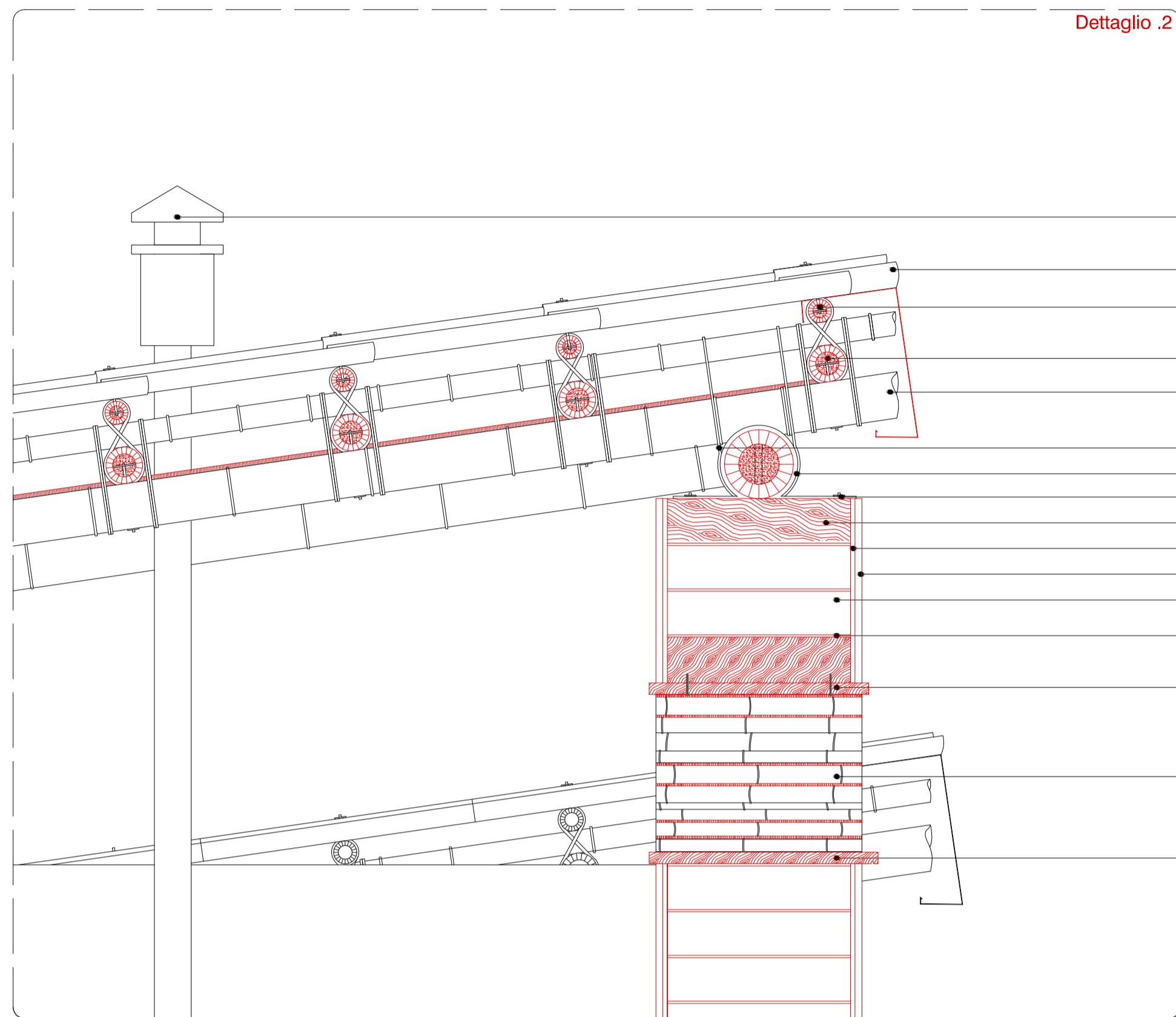
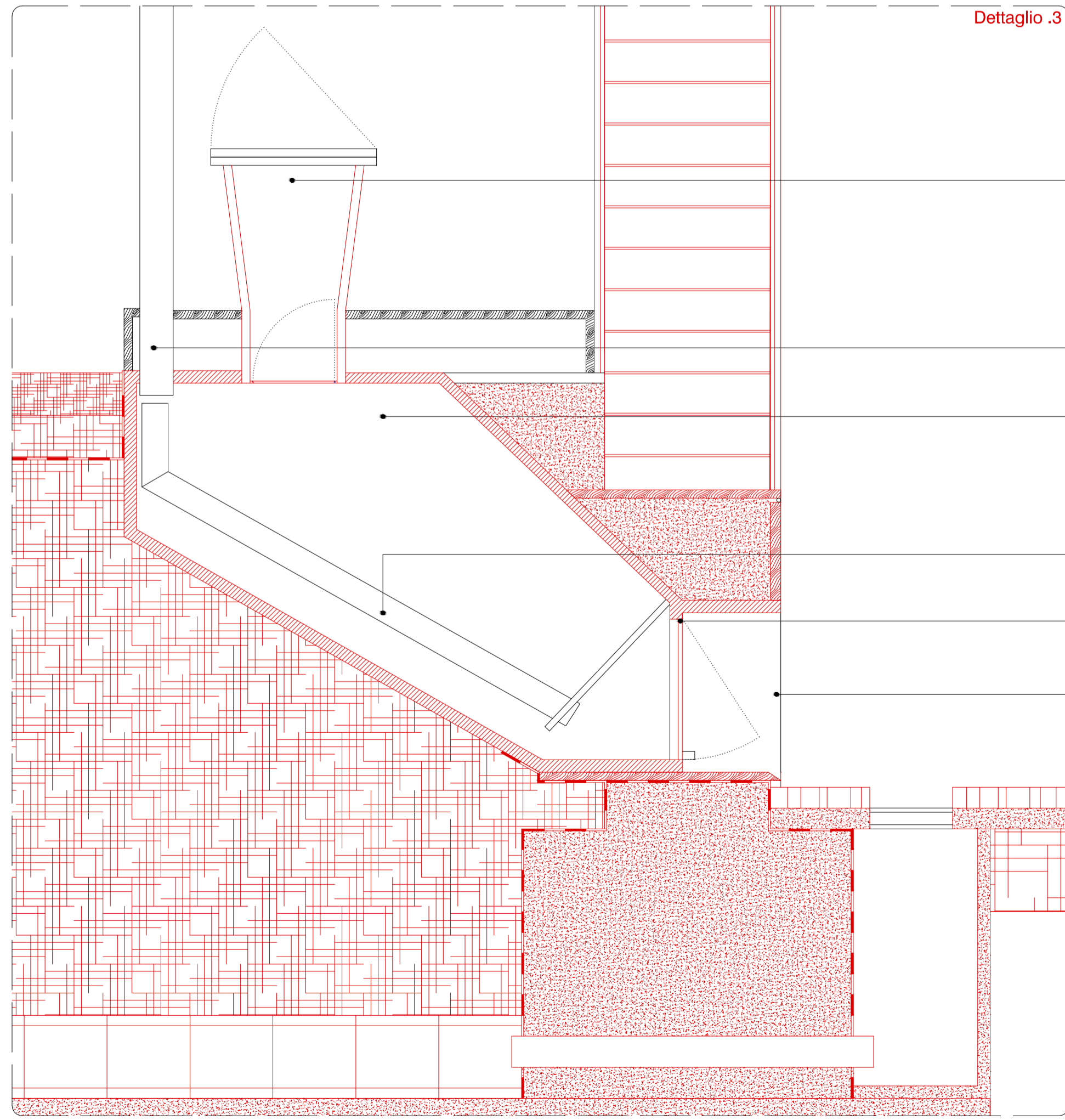


Dettaglio .1



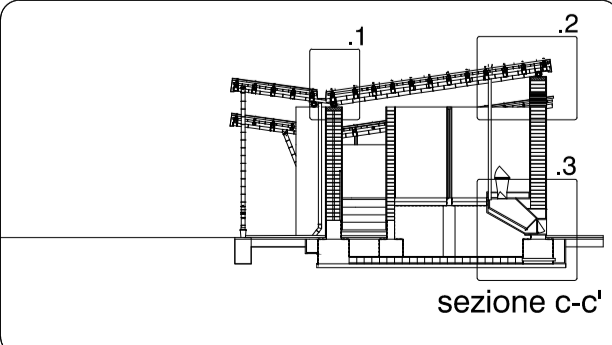
Dettaglio .2



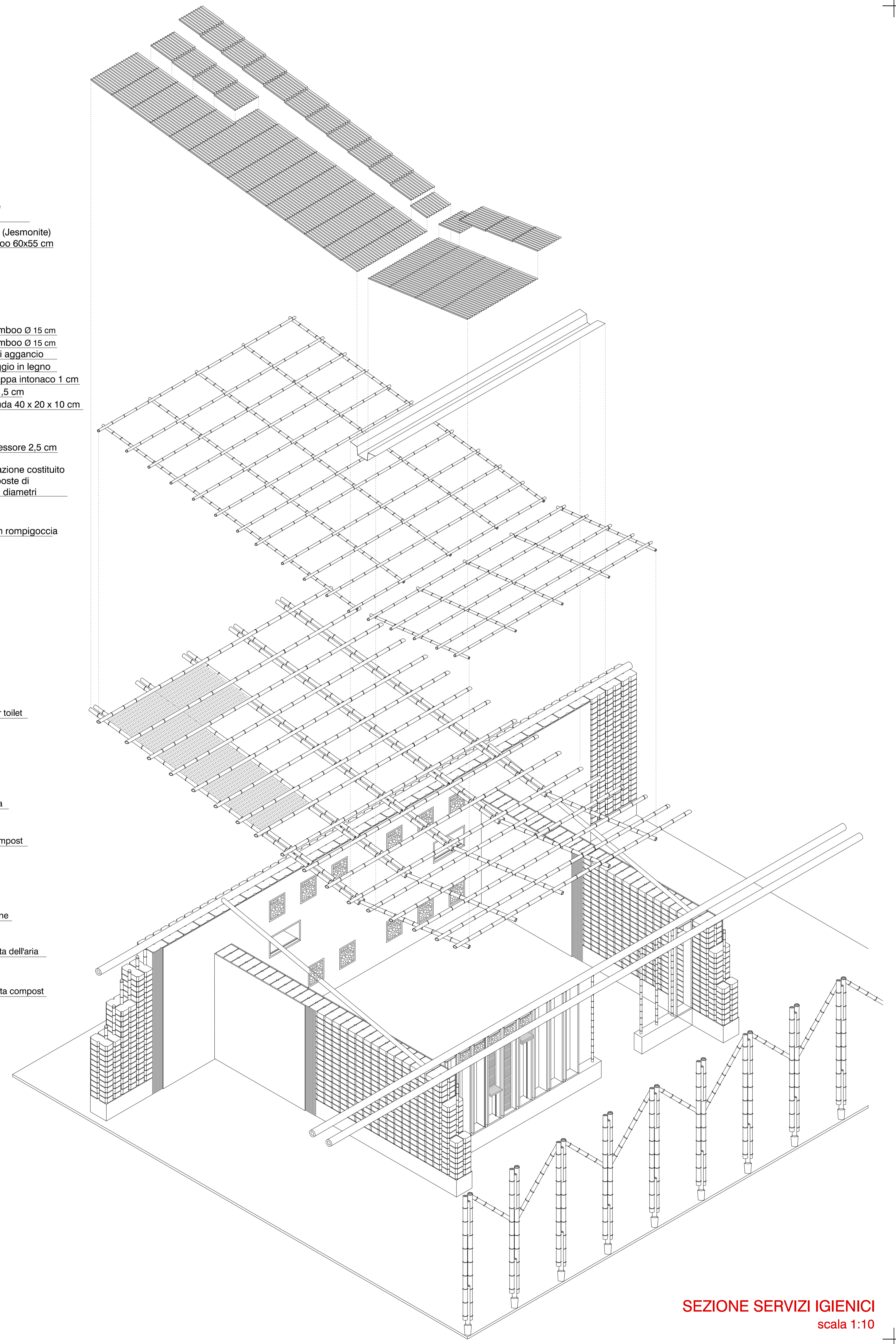
Dettaglio .3

- camino aerazione
Ø 10 cm
- pannelli in resina (Jesmonite)
e guaine di bamboo 60x55 cm
- bamboo Ø 5 mm
- bamboo Ø 10 mm
- bamboo Ø 10 mm
- trave di bordo bamboo Ø 15 cm
- trave di bordo bamboo Ø 15 cm
- profilo metallico di aggancio
- elemento d'appoggio in legno
- canniccio aggrappa intonaco 1 cm
- intonaco in terra 1,5 cm
- blocco in terra cruda 40 x 20 x 10 cm
- giunto in malta
- telaio in tegno spessore 2,5 cm
- elemento per aerazione costituito
da canne sovrapposte di
bamboo di diversi diametri
- telaio in legno con rompigoccia

- wwt - without water toilet
sede del gabinetto
- camino scarico aria
(sopra il tetto)
- recipiente per il compost
- canali per l'aerazione
- apertura per l'entrata dell'aria
- apertura per raccolta compost



sezione c-c'



SEZIONE SERVIZI IGIENICI
scala 1:10